

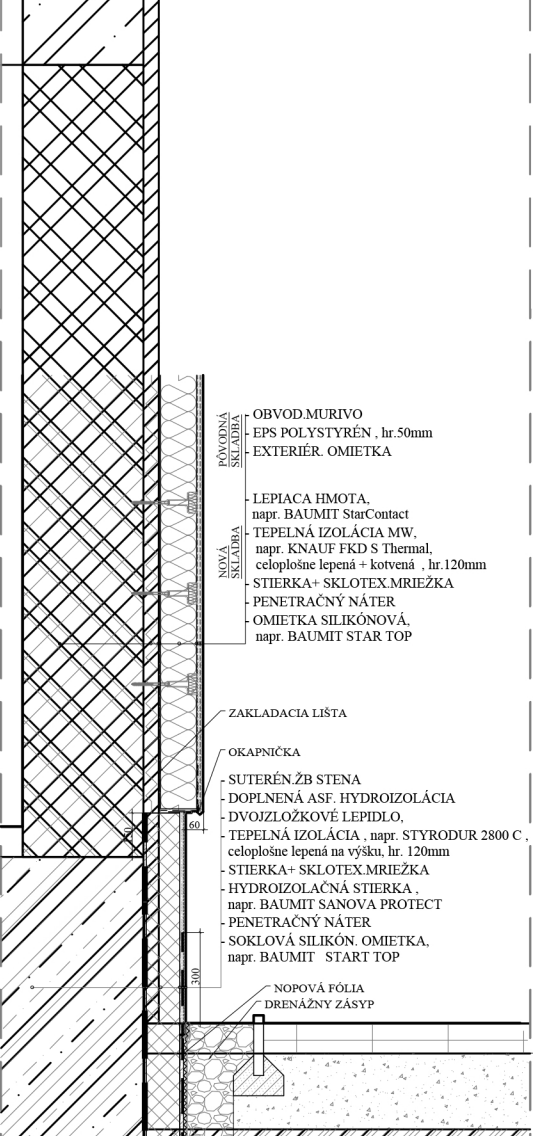
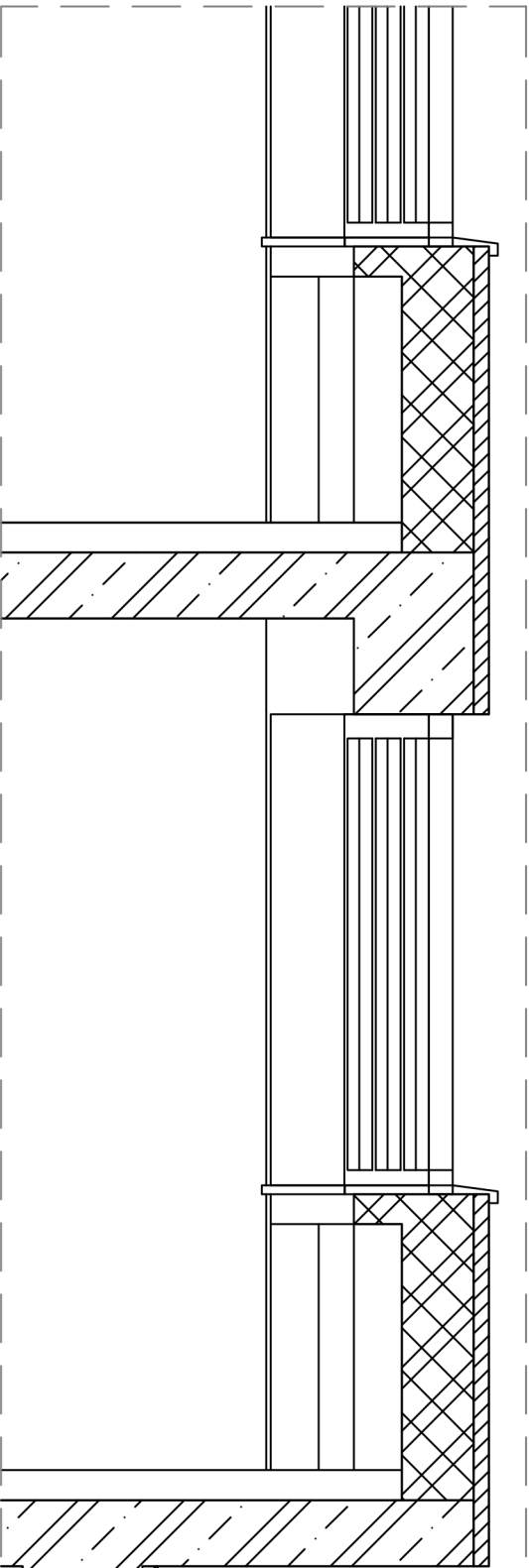
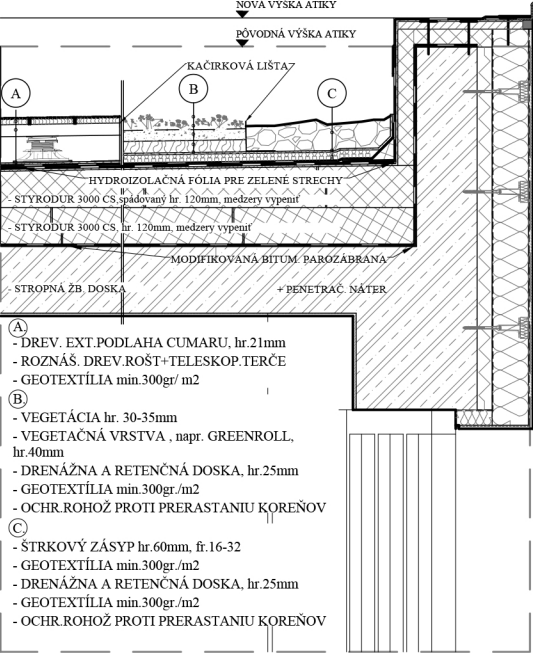
REKONŠTRUKCIA SÍDLA ÚOO

Koncepcia návrhu SÍDLA ÚRADU NA OCHRANU OZNAMOVATEĽOV vychádza z požiadavky investora na konverziu pôvodne bytovej budovy na nebytovú budovu s administratívnou funkciou.

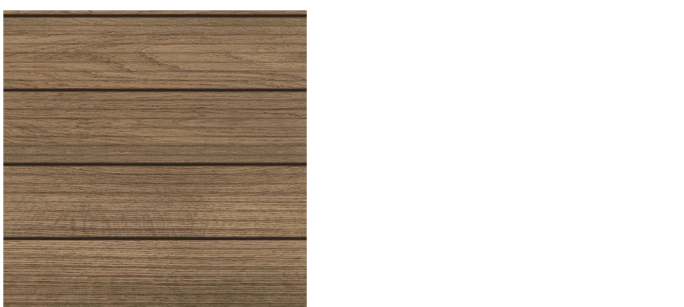
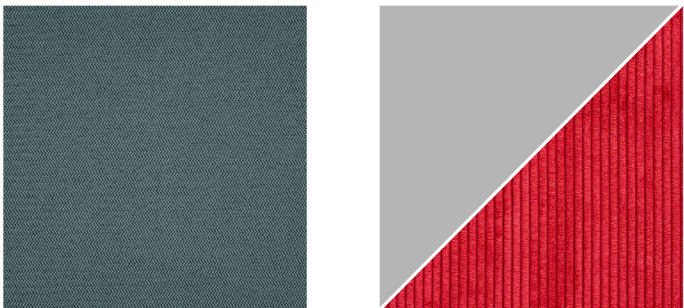
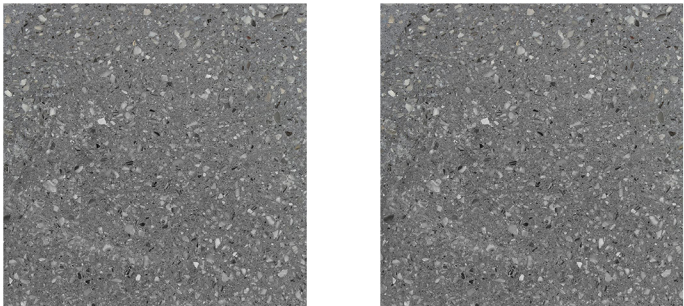
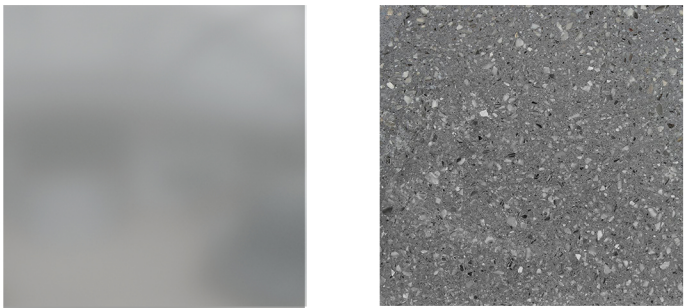
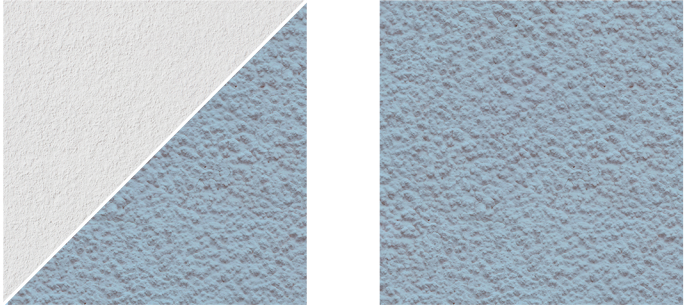
Návrh zachováva tvaroslovný funkcionalistický výraz objektu a v interiéri ponecháva hodnotné dobové prvky. Odstraňuje prvky, ktoré boli realizované vo vzťahu na obytnú funkciu a pri konverzii objektu stratili opodstatnenie. Sú to uličné balkóny a vnútorný svetlík. Návrh zvýrazňuje priestorové pôsobenie arkieru a zefektívňuje riešenie zateplenia obalovej konštrukcie objektu. Konverzia dispozičného riešenia bytov na návrh novej dispozície pre kancelárie. Navrhuje sa zrušenie svetlíka v centrálnej polohe budovy. Pri strešnej terase je navrhnutá perforovaná stena nadväzujúca na murivo výťahovej šachty a schodiska. Symbol loga inštitúcie je umiestnený na výťahovej šachte. Búracie práce obsahujú najmä odstránenie uličných balkónov, výbúranie stien svetlíka, priečok, otvorov, odstránenie nášľapných vrstiev podláh (v schodisku a chodbách ostáva terazzo), strešného pláštia, okien a balkónových dverí. Súčasné osadenie v okenných otvoroch vytvára tepelné mosty v ostení, navrhujeme výmenu okien s lepšie tepelnoizolačnými vlastnosťami. Stavebné práce spočívajú najmä v realizácii zateplenia objektu- fasády a strecha, bezbariérového vstupu, dobudovanie stropu v svetlíku, nových priečok (SDK), podláh, obkladov, úprav vnútorných a vonkajších povrchov, osadenie výplní okenných a dverných otvorov, osadenie vonkajších tieniacich prvkov.

V exteriéri je navrhnutá úprava sklonu chodníka pre bezbariérový vstup a sadovnicke úpravy. Na dvore sú vymedzené plochy pre smetné nádoby a stojan bicyklov.

Prevádzkové riešenie vychádza z požiadaviek súťaže v zadaní rekonštrukcie objektu, tak aby spĺňalo požiadavky na prevádzku inštitúcie. Pôdorys 1. NP obsahuje celkom 13 miestností s celkovou plochou 148,66 m2. Miestnosti prístupné pre verejnosť sú: vstupná hala s recepciou, podateľňa, 2x kancelária pre styk s verejnosťou, príslušné WC. Zvyšné miestnosti budovy sú určené len pre zamestnancov úradu Dispozičné riešenie sociálnych zariadení, upratovačky, priestoru pre tlačiareň, zberných nádob na 1.NP sa zopakuje aj na vyšších podlažiach. V archíve 1 je navrhnutý systém mobilných policových regálov a archíve 2 ako študovňa.



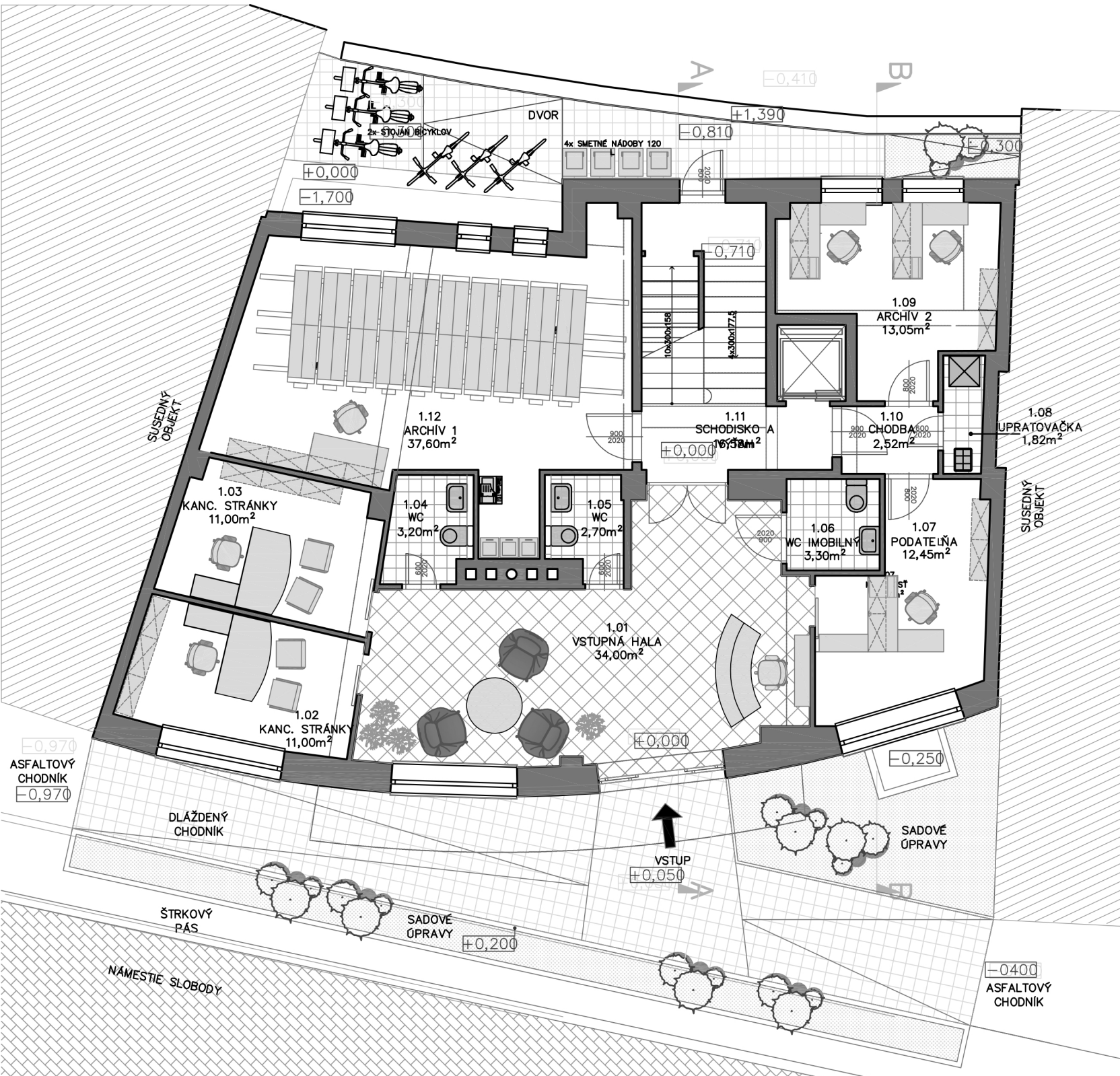
REZ FASÁDOU PRI SOKLI A ATIKE M1:25



MOODBOARDY



SEVERNÝ POHLED M1:100



PŮDORYS 1.NP M1:100