

REKONŠTRUKCIA SÍDLA ÚOO

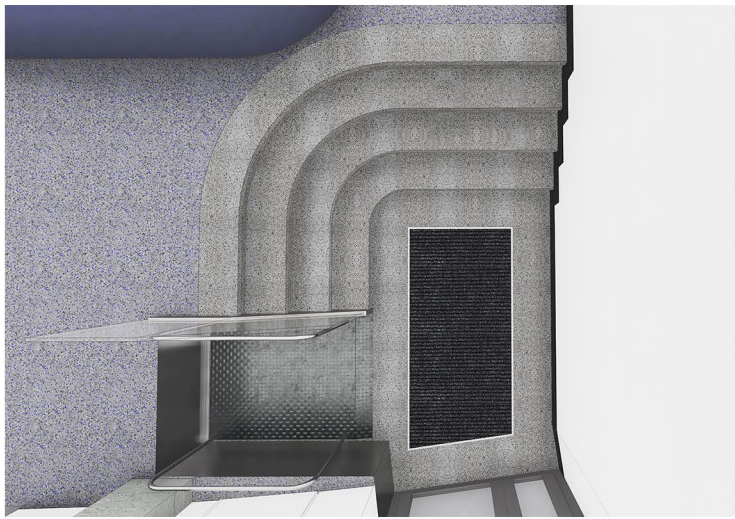


Nová fasáda je navrhnutá v koncepte funkcionalistických objektov. Jednoduchá biela štruktúrovaná omietka na šambránach s jemnejšou štruktúrou je doplnená len o jednoduchý keramický lesklý čierny sokel, ktorý prepája výtvary interiéru s exteriérom. Nové okná, dvere, paraván pri vstupe a ľahká nadstavba sú všetky v jednotnom materiálovom výbere sivého matného hliníka. Rovnako aj pôvodné zábradlia sú v sivej farbe.

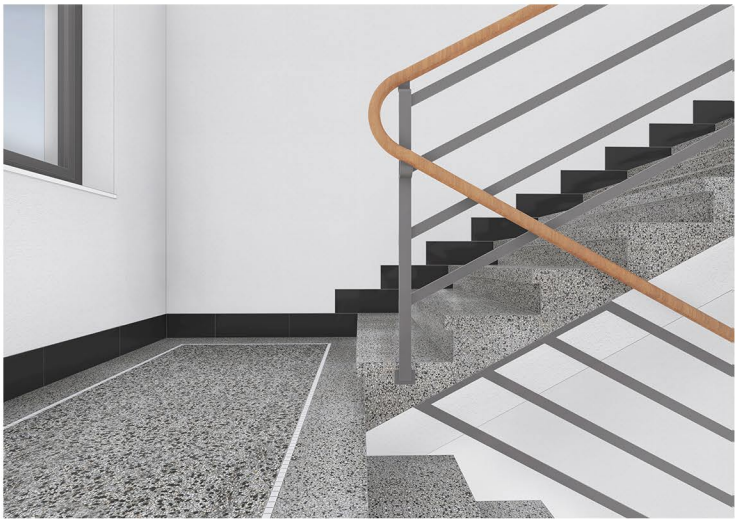


PÔDORYS 1. NP M 1:100

V prevádzke sa prejavuje transparentnosť doslovná aj fenomenálna – v použití zasklenených priečok a priehľadov. Takto vytvorený priestor /106/ je multifunkčný – odsunutím steny, spojením s kuchynkou a prepojením francúzskymi dverami vie v iných prevádzkových časoch slúžiť aj zamestnancom. Zamestnanci jasne vstupujú cez chodbu /112/. Archív /119/ je určený na okamžité použitie, pre staršie dokumenty navrhujeme archív v suteréne.



Otvorený foyer je jasne čitateľný už z ulice /vďaka farebnému efektu modrej steny/. Vstupná hala s obľým schodiskom delí prevádzku do dvoch smerov – návštevníci – zamestnanci.



Schodisko najviac reprezentuje pôvodné materiály – okrem náteru kovového zábradlia do sivej farby a repasovania čierneho sokla, je celé pôvodné.



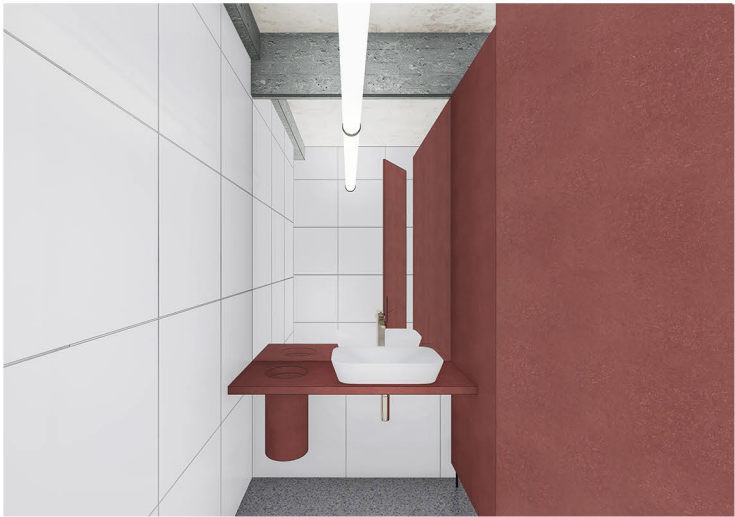
Kancelárie so sivou kaučukovou hladkou podlahou, bielym náterom a stropom bez vysprávk. Nábytok z modrej MDF je vložený bez potreby vstavať ho.



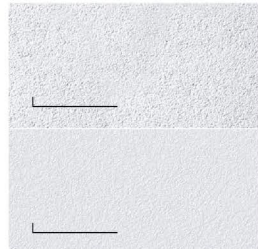
Zasadacia na hornom podlaží spojená z dvoch priestorov s dlhým stolom na jednoduchých nohách. Koncept materiálov rovnaký, ako inde v objekte – vrátane mäkkých svetlidiel.



Kuchynky sú navrhnuté ako jednoduché prísadené k stene, samonosné s mikrovlnkami v skrinke, chladničkami, prípadne aj umývačkami.



Toalety sú odlíšené farebne, farba je červená /bordová/, materiál je opäť MDF doska /ľahké priečky WC/, pri umývadle ochránená nalisovaním kaučuku. Obklad je jednoduchý biely /60x60/.



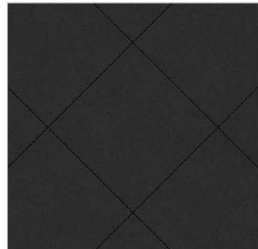
omietka minerálna štruktúrovaná zrnó 30mm a 1-1,5mm NCS S 1002-Y



MDF doska innovus berry ecoboard



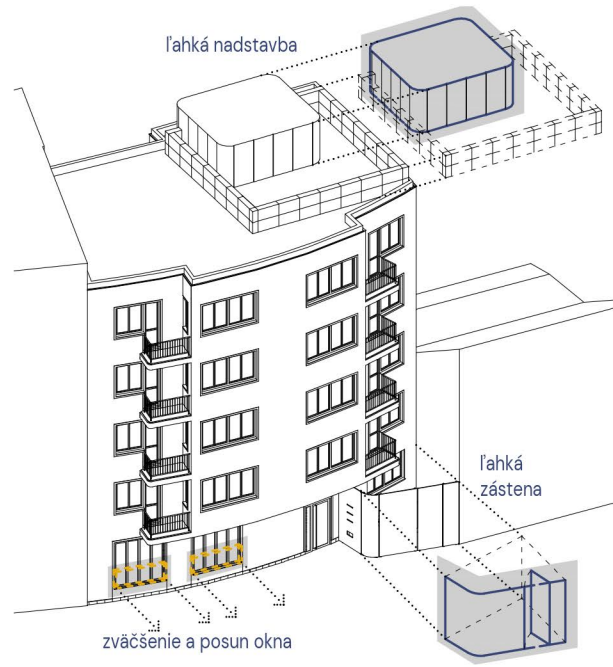
pôvodné terrazzo na schodisku



nové terrazzo s modrým výsypom a rohož



sivý kaučuk noraplan uni 1810



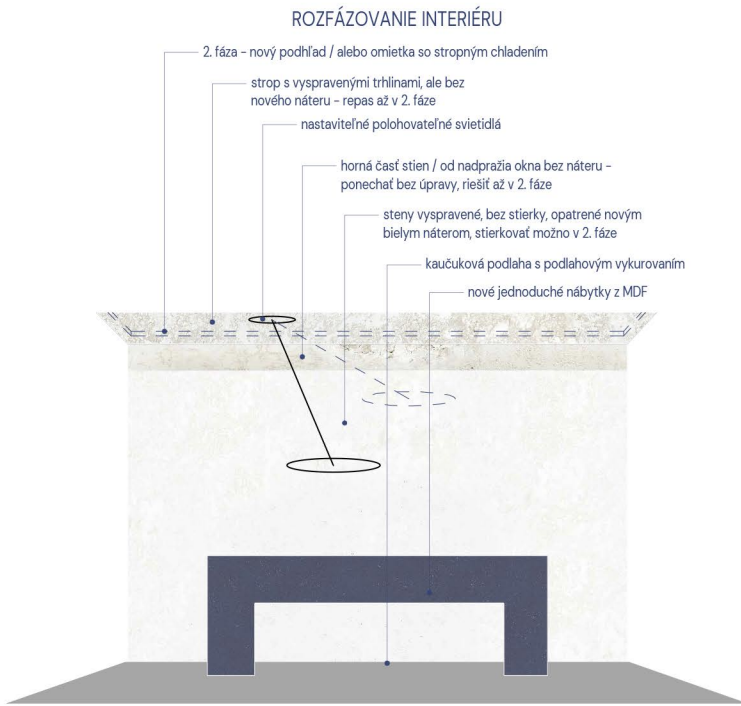
AXONOMETRIA

Ideu rekonštrukcie Úradu na ochranu oznamovateľov protispoločenskej činnosti plne vystihuje pojem transparentnosť. A to v každom smere práve kvôli povahe zadania a objednávateľa. Transparentnosť osciluje v dvoch rovinách – ako transparentnosť doslovná /literál/ a fenomenálna /phenomenál/. Doslovná transparentnosť zakotvená vo fyzickej povahe primárne skla je vyjadrená zväčšením otvorov do ulice a snaha prepustiť obrazy v smere interiéru – exteriéru. Zároveň v interiéru je sklo použité vo foyer pre cieľené odhalenie /aj zahalenie/ ďalších postupov v činnosti úradu. Fenomenálna transparentnosť ako zložitejší prejav kultivovaného výrazu architektúry spočíva v čitateľnom koncepte architektúry a prácou s prelínajúcimi sa rovinami v priestore tak, aby bola prevádzka jasne čitateľná. Toto je docieľené niekoľkými novými tvarmi v exteriéri a interiéru, hlavne zaoblenými stenami vonkajšieho paravánu /navádzanie/, vnútornej /modrej steny/ s mäkkým delením foyer na časť pre návštevníkov a zamestnancov.

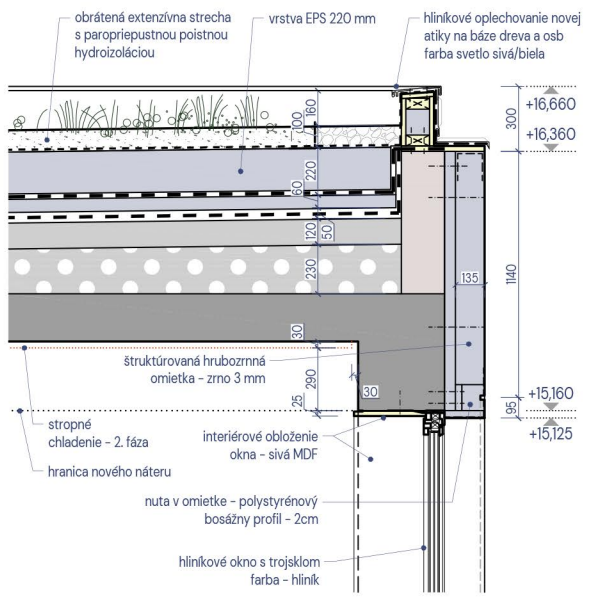
Podobné princípy sú uplatnené aj pri návrhu materiálového riešenia interiéru. Obmedzenia rozpočtu sú trvalou súčasťou výtvorného návrhu. Funkcionalistický dôraz na jednoduchosť, ale zase inovatívnosť a prepracovanosť detailov bol východiskom pre tvarovanie priestrov. Nábytky sú všetky vložené ako solitéry /stoly, skrinky, kuchynky/, s minimom vstavaných prvkov.

Predpokladá sa rozloženie rekonštrukcie na dve fázy. Prvá zahŕňa kompletnú rekonštrukciu inštalácií /vrátane podlahového kúrenia/, fasády, vonkajšieho nástupu do objektu a prestavby foyer /exterierový paraván, rohože, vstupné schodisko, plošina, stránky/, výmenu podlah, náter do výšky nadpražia okien a výmena svetlidiel s nábytkom. Druhá fáza dáva priestor na ďalšie požiadavky, ktoré sú v zadaní – možná inštalácia stropného chladenia, dokončenie vysprávk stien a stropov, nadstavba ľahkej konštrukcie na streche s terasou a zábradlím /vrátane demontáže starého komína/.

Výtvarne sú materiály zjednotené v celom interiéru objektu a prelínajú sa s tými pôvodnými. Terrazové podlahy v schodiskovej hale sú doplnené v rovnakej štruktúre do foyer a skombinované s novým druhom teras. V ostatných kancelárskych priestoroch je všade jednotne podlaha kaučuková sivá s 3cm soklom. Rovnako farebné akcenty oscilujú v tmavej modrej farbe MDF dosky /prípadne náter vo foyer v rovnakom odtieni/, na toaletách je bordová MDF skombinovaná so základným bielym obkladom.



ROZFAZOVANIE INTERIERU



DETAIL FASÁDY M 1:35

