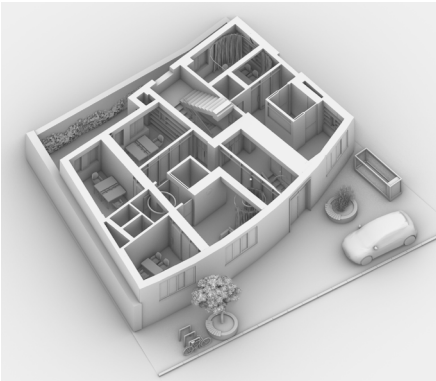


REKONŠTRUKCIA SÍDLA ÚOO



Navrhujeme ohľaduplnú rekonštrukciu neskorofunkcionalistického objektu a jeho transformáciu z bytového objektu na účely administratívneho objektu. Návrh reflektuje zdravú podstatu hodnotnej stavby, ktorú transformuje za pomoci citlivých a cielenej intervencii.

Návrh rozvíja témy:
// **ulica** – vysporiadanie sa s uličným profilom ustúpenej hmoty objektu; návrh prináša kultiváciu predpolia s integrovaním prvkov mestského mobiliáru (kombinácia povrchov dlažby, lavičky s integrovanou zeleňou, stojany pre bicykle, odstavné miesta pre 2 automobily, smetný kôš), v ktorom integruje prijateľnou formou zázemie odpadového hospodárstva objektu v kompaktnom boxe, so zabudovanými rozvádzačmi objektu) a servisný prístup zdvížnou plošinou k technológiám umiestneným v suteréne objektu.
// **vstup** – redefinuje proporcie vstupného portálu objektu, ktorý svojou mierkou a výrazom reprezentuje inštitúciu a zároveň je má adekvátny architektonický jazyk v symbióze s funkcionalistickým charakterom stavby a jej detailmi. Vstup reflektuje modifikácia prevýšenej vstupnej haly, ktorá prepája dve nivelety – ulicu a prízemie objektu. Vstupná hala preberá priestorovú osnovu príziemia vo väzbe na pôvodné hlavné schodisko objektu a účelovo člení podlažie na zóny. Pomocou systému flex step (schodisko premenné na zdvížnú plošinu) je výškový rozdiel prekonateľný aj pre imobilného návštevníka, zamestnanca.
// **priestorové schémy podlaží**

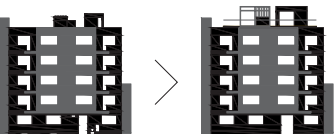
parter - je členený na 6 zón – predpolie / vstup / návštevníci / zamestnanci / pracoviská / dvor. Zónovanie je vymedzované rozhraniami: uličná fasáda / dvorová fasáda / oporný múr susedov / pôvodné hlavné schodisko s výťahom / vstupná hala / prerušovaný priestorový vstavok v pozdĺžnom smere podlažia.

typické kancelárske podlažie – je členené na dispozičný trojtrakt, keď opätovne rozvíja tému priestorového vstavku v pozdĺžnom smere podlažia (integruje do seba chodbu, hygienické zázemie, skladové priestory, server, úložné nábytkové steny, vertikálne rozvody médií a i.). Priestorová schéma umožňuje flexibilné obsadzovanie priestorov od bunkových kancelárií po open space kancelárie.

ustúpené podlažie – je priznanou novou vrstvou objektu. Ponúka užívateľské možnosti so zázemím pre strešnú terasu a nevyhnutné zázemie pre technológie objektu.

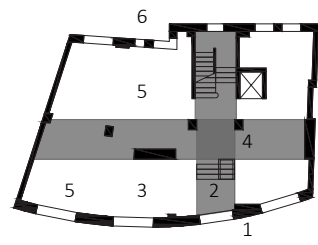
// **fasáda** – v maximálnej možnej miere rešpektuje pôvodné prvky a charakter stavby. Upravujeme parter objektu do ucelenej podoby (ulica i dvor), prinavraciame subtilnosť a materiállovú bázu fasádnym prvkom okenných otvorov, definujeme materiállovú podobu a farebnosť charakteristických plôch a prvkov fasád. Rozvíjame tému 5. fasády (extenzívna zeleň, pobytová terasa).

Navrhujeme civilné adaptovanie funkcionalistickej stavby zo 40tych rokov 20. storočia, pričom reagujeme na komplexnú mestskú situáciu – redefinujeme rozhrania pre dom, verejný priestor, kultúr v narábaní s hodnotami a i.



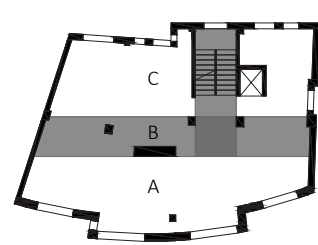
MODIFIKÁCIE FASÁDY
/ parter - členenie

/ strecha - nadstavba, technológie, prístrešok



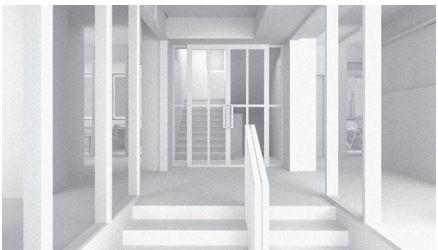
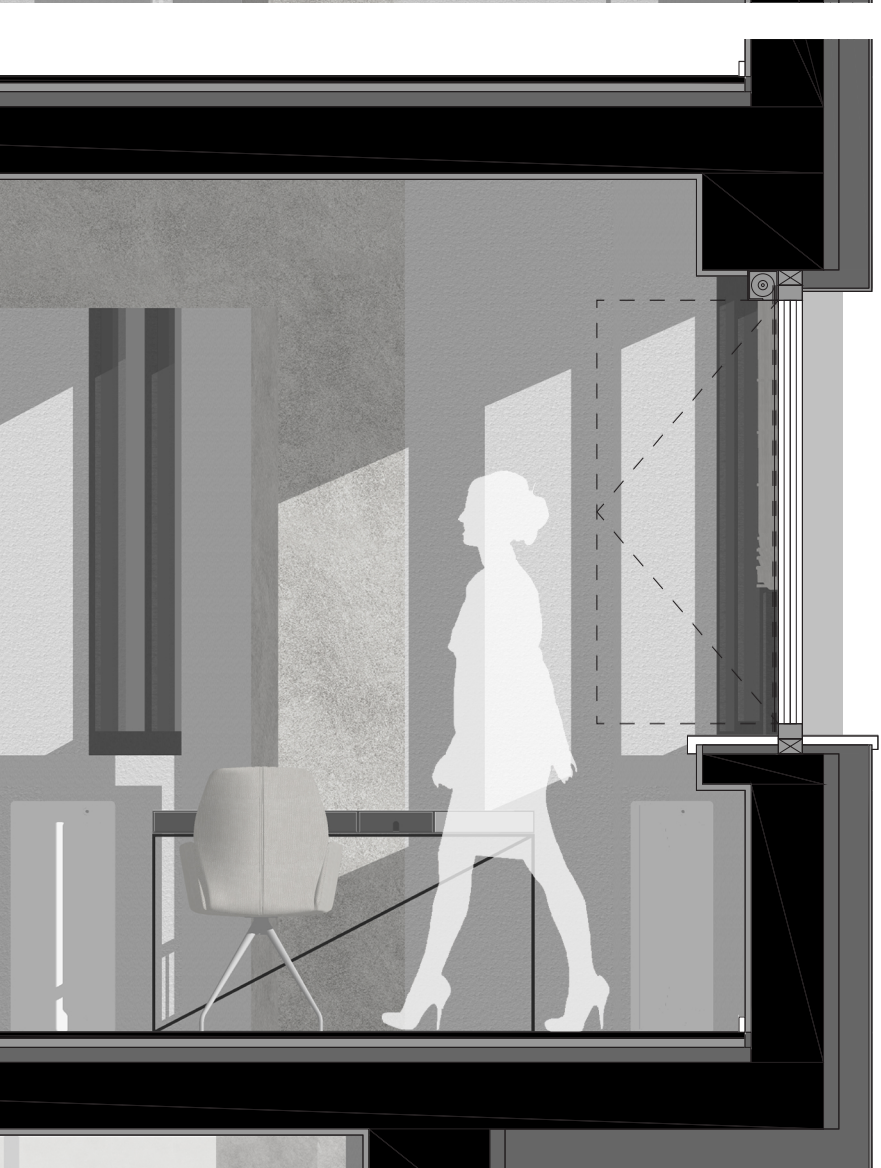
zóna 1 / predpolie
zóna 2 / vstup
zóna 3 / návštevníci
zóna 4 / zamestnanci
zóna 5 / pracoviská
zóna 6 / dvor

PARTER - PRIESTOROVÁ SCHÉMA



dispozičný trojtrakt

KANCELÁRSKE PODLAŽIE - PRIESTOROVÁ SCHÉMA



kancelársky stôl Woog 54



kancelárske kreslo Mood 95



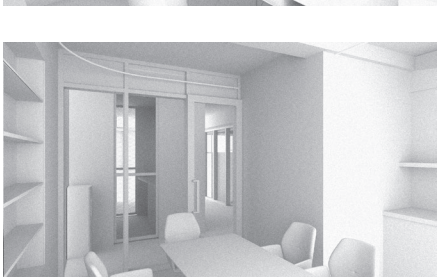
kreslo Thonet 30



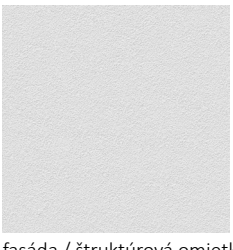
stolik Marcel Breuer 15



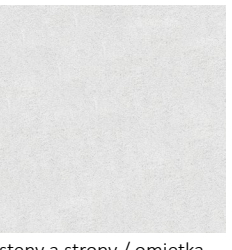
kreslo LC2



stolik Liam



fasáda / štruktúrová omietka



steny a stropy / omietka



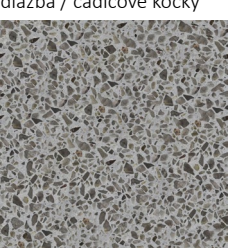
dlažba / čadičové kocky



plochy / dlažba



nosné konštrukcie / betón



podlaha / terrazzo



podlaha / koberec



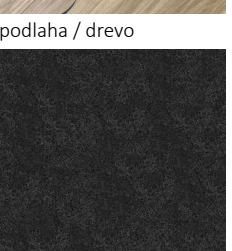
podlaha / drevo



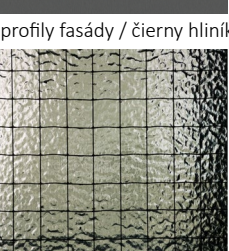
profily fasády / čierny hliník



nábytok / drevo



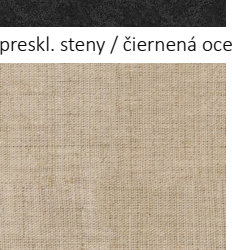
preskl. steny / čiernená oceľ



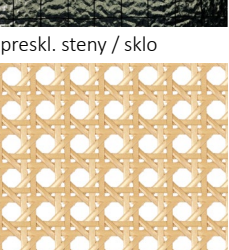
preskl. steny / sklo



plochy / textil



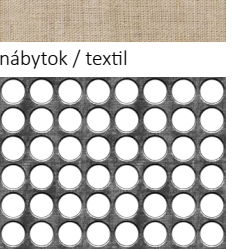
nábytok / textil



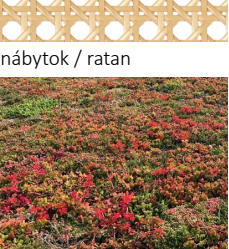
nábytok / ratan



plochy / vlnitý plech



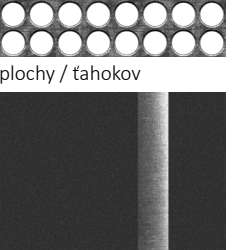
plochy / tahokov



plochy / extenzívna zeleň



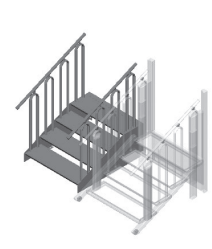
plochy / surový plech



nábytok / koža + nerez



nábytok / sklo + nerez



imobil / flex step

