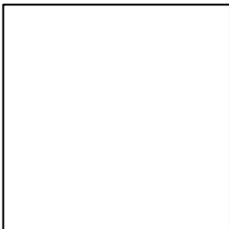


# REKONŠTRUKCIA SÍDLA ÚOO



Moderná kancelárska budova s kvalitným a univerzálnym lokálnym programom.

V **parteri** budovy sa nachádza verejný priestor so sedením, dvoma stromami a intenzívnou zeleňou. Výškové rozdiely medzi terénom a prvým nadzemným podlažím prekonávajú schody a rampa.

**Biela fasádna omietka** a biele rámy okien nechávajú vyniknúť zaujímavému tvarosloviu budovy. Pôvodné zábradlia balkónov sú zreštaurované a natreté antracitovou farbou. **Plášť** je dodatočne zateplený 70mm vrstvou izolácie z minerálnej vlny. Okenné a balkónové otvory majú nové trojsklenné výplne s delením na tri resp. dve časti s cieľom lepšie presvetliť ineriér.

**Konštrukcia suterénu** je po odkopaní nanovo zaizolovaná a anglické dvorčeky na oboch stranách sú prekryté pochôdnymi mriežkami. **Strecha** je zbavená všetkých vrstiev a zateplená modernými materiálmi s nízko-údržbovou extenzívnou zeleňou a pochôdnou časťou.

**Dvor** je upravený v podobnom duchu ako priestor pred budovou a slúži výhradne pre zamestancov.

Všetky uličné **okenné otvory na prvom nadzemnom** podlaží sú zbavené parapetov a dva z nich slúžia ako vstupy. Priestor v pôvodnom stupe je zvýšený na úroveň 0,0 s domurovaným parapetom.

**Prvé podlažie je funkčne rozdelené na dve časti** - verejnú a zamestnaneckú. Vstup do každej časti je samostatný. Cez výrazne tvarovaný vchod sa vstupuje verejnšť do foyeru s recepciou. Zamestnanecký vstup vedie cez šatňu a sklad priamo do komunikačného jadra.

**Materialita interiéru** sa opiera o dva zjednocujúce prvky. Prvým sú svetlé povrchy - biele steny, svetlá liata podlaha a svetlé koberce. Druhým sú zabudované zariadenovacie prvky a mobiliár v dekore svetlého dubu. Toto riešenie zabezpečí jednotný vzhľad a pocit na všetkých podlažiach.

**Kancelárske priestory** sú oddelované buď pevnou stenou alebo presklenými priečkami.

Nový **výtah** využíva pásový posuvný systém pre maximalizáciu rozmerov kabíny a zníženie hluku a prevádzkových nákladov.



**FASÁDA** Biela omietka, biele rámy a antracitové zábradlia.



**VSTUP** Zelená plocha so sedením a stromami.



**VSTUP** Kameň a bohatá zeleň.



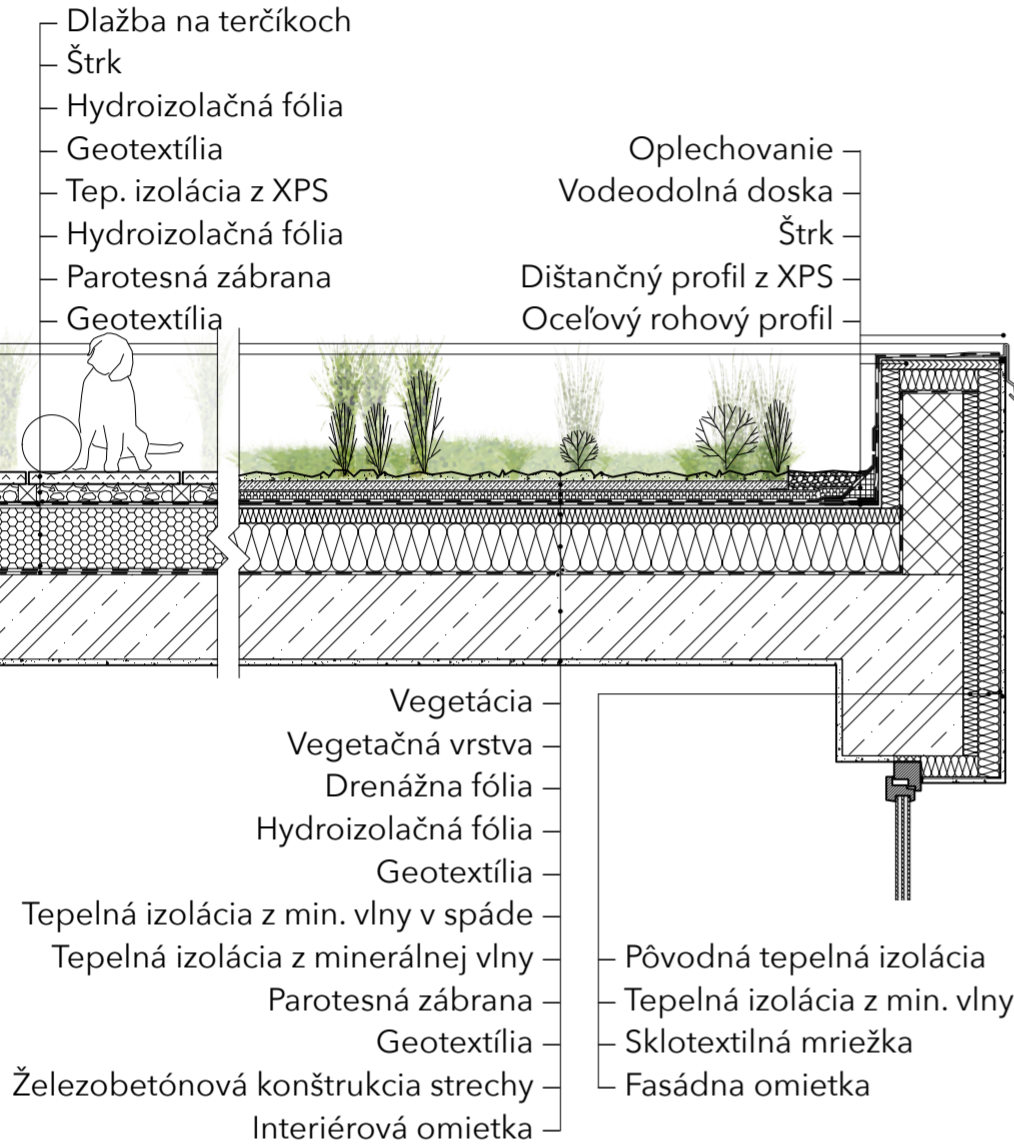
**FOYER** Svetlá liata podlaha, biele steny, minimalistický mobiliár, zeleň.



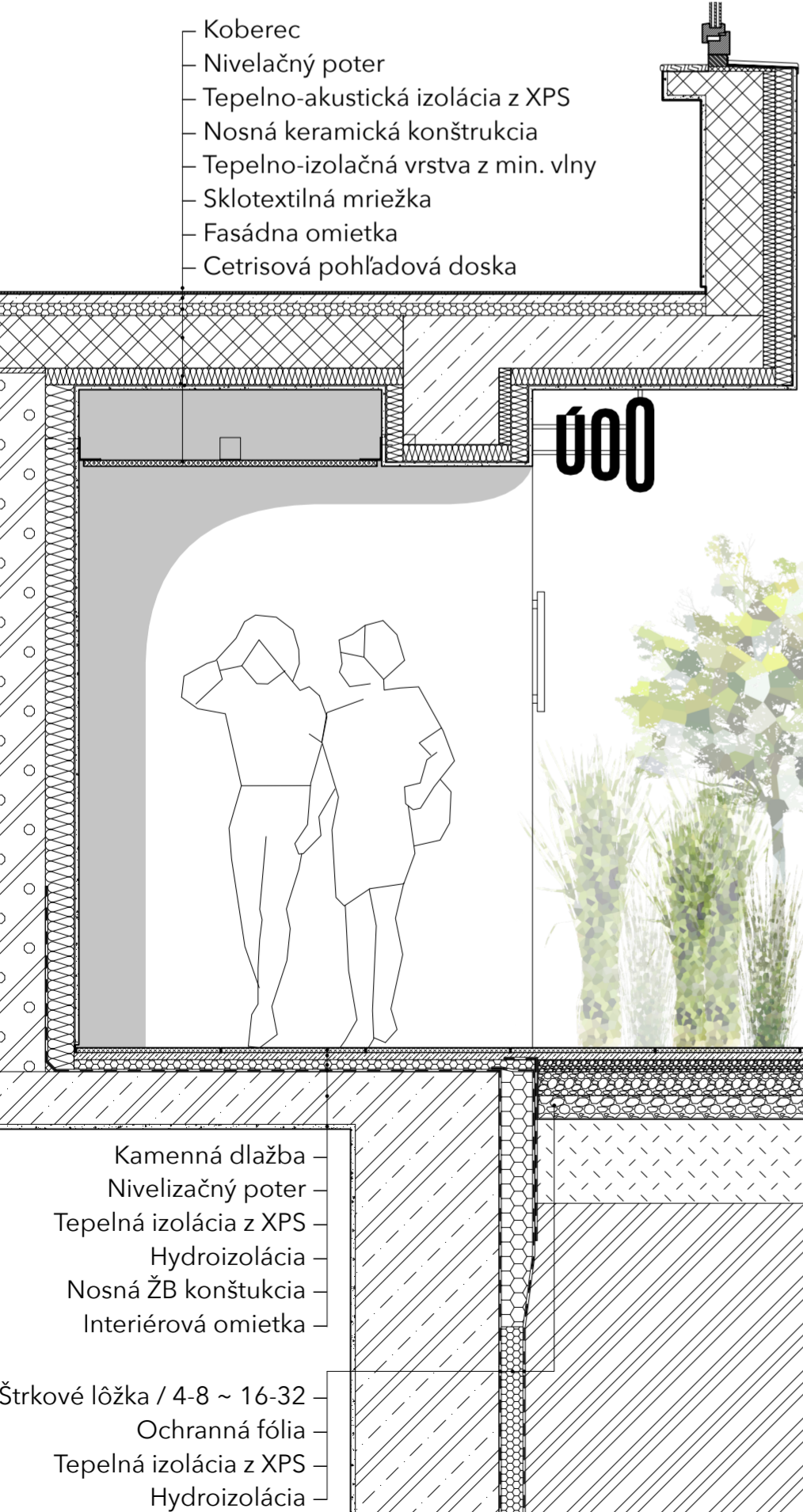
**FOYER** Vstavaný nábytok, čisté línie, prirodzené svetlo,



**SCHODISKO** Terazzo očistené od nepotrebných vrstiev. Zreštaurované zábradlie s pôvodným madlom.



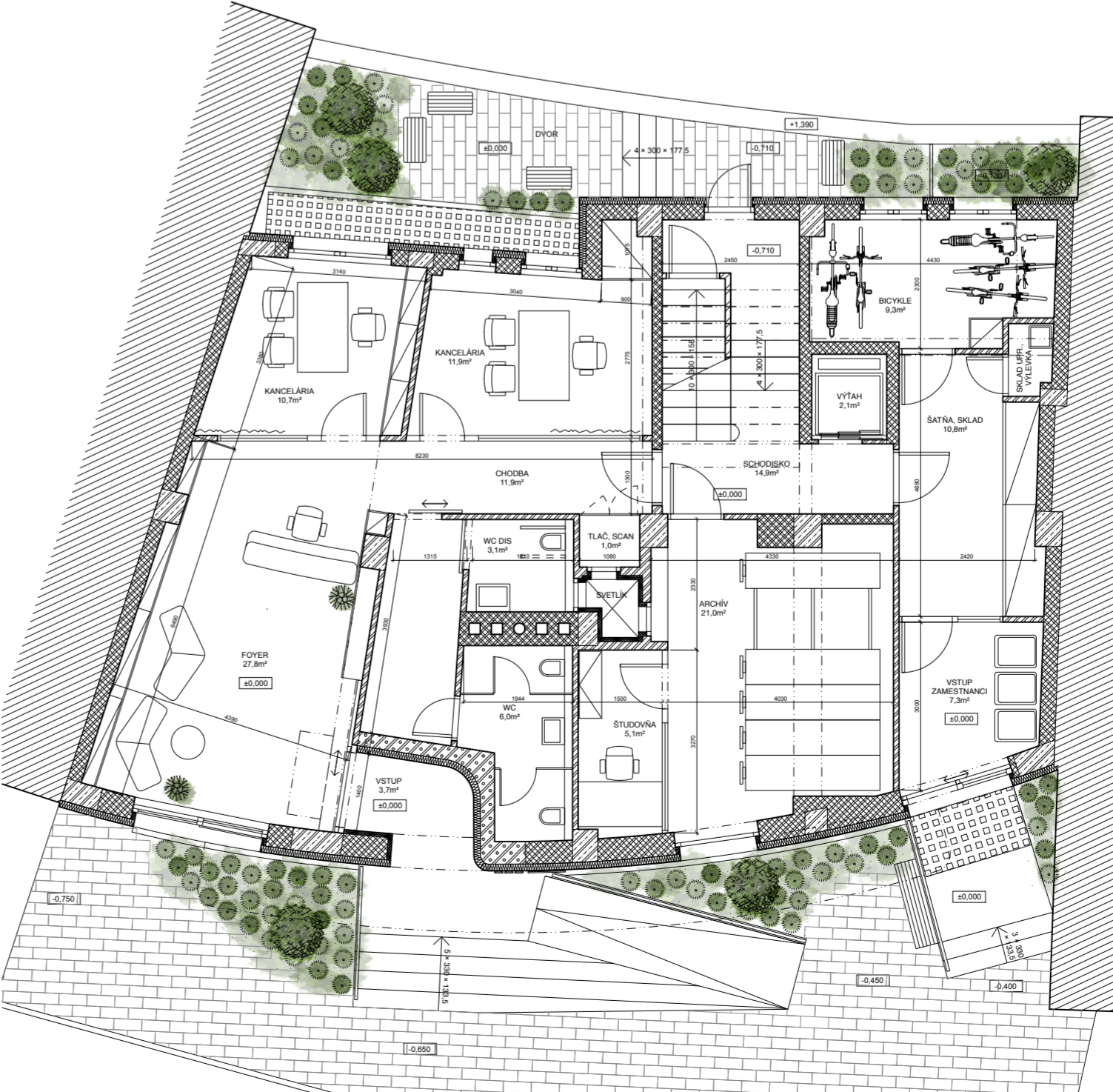
REZ FASÁDOU PRI ATIKE M 1:25



REZ FASÁDOU PRI SOKLI M 1:25



POHĽAD ULIČNÝ (SEVERNÝ) M 1:100



PÔDORYS 1. NP M 1:100



**KANCELÁRIE** Dôraz na čistotu, presvetlenie a prehľadnosť.



**KANCELÁRIE** Svetlý koberec, biele steny, drevený mobiliár.



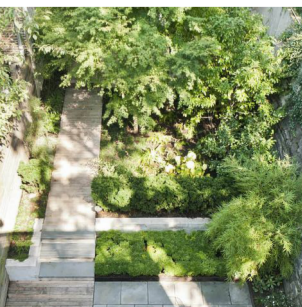
**KANCELÁRIE** Prevaha vstavaných úložných priestorov, jednotný dekor naprieč celou budovou.



**SPOLOČNÉ PRIESTORY** Čisté línie, svetlé povrchy, vstavané úložné priestory. Dodržiavanie spoločnej materiality s kancelárskymi.



**EXTERIÉR** Vonkajšie priestory podporujú zvýšenie biodiverzity územia.



**DVOR** Utopený v zeleni, poskytujúci intímny priestor. Kameň, drevo, variabilný mobiliár.