

REKONŠTRUKCIA SÍDLA ÚOO



- koncept:
- adaptácia prestavaného pôvodného bytového domu zo 40-tych rokov na plnofunkčnú administratívnu budovu
  - vychádza so zvýšených požiadaviek na spoločné priestory - vo vzťahu k admin. funkcií
  - zachovávať výraz funkcionalistického objektu s odkazom na dobu jeho vzniku, ako v exteriéri, tak aj v priestoroch interiéru
  - využívať existujúci štvortrakt, s využitím maximálneho počtu pôvodných konštrukčných prvkov
  - nezasahujú do nosných konštrukcií
  - vytvárame bateriu zázemí v strede dispozície, periméter je určený na kancelárie a spoločné priestory
  - s bezbariérovým prístupom sa vyrovnávame už v exteriéri, čím nie sme viazaní schodolezom a jeho obsluhou
  - vytvárame nový reprezentatívny vstup s rampou a potrebným priestorom pre odpadové hospodárstvo a cyklostojany
  - vnútorný dvorček viac sprístupňujeme z exteriéru a vytvárame tam malú zelenú terasu

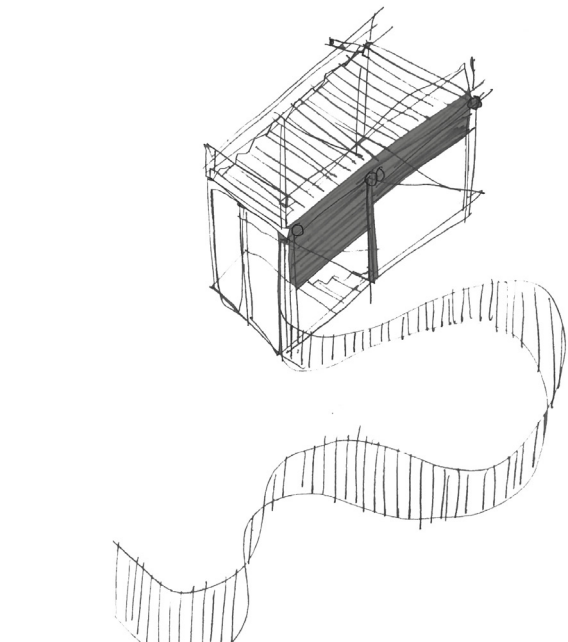
- prevádzka:
- vytvárame exteriérové centrálné schody priamo pred vstupom v náväznosti na bezbariérovú rampu, ktorú sme navrhli tak, že priamo z existujúceho chodníka terén jemne stúpa smerom k fasáde budovy, odtiaľ pokračuje rampa priamo pred hlavný vstup do objektu
  - pred rampou na šikmej ploche sa nachádza stojan na bicykle
  - na vstupnom podlaží sme maximalizovali podiel verejných priestorov a ich štruktúru, kde sú všetky časti prístupné z jedného komunikačného uzlu
  - na ostatných podlažiach pracujeme s pôvodným štvortraktom tak, že sme ho očistili a do jeho stredu umiestnili zázemie (hygiena a obslužné priestory)
  - na streche objektu sme vytvorili malú pobytovú terasu so sadovými úpravami a mobiliárom

- fasáda:
- fasáde sme priravili jej dobový výraz, kde sme sa inšpirovali prvorepublikovými, bauhausovými domami
  - na to odkazujeme keramikovým obkladom "sokla" budovy, ktorý je umiestnený vertikálne a pracuje a vychádza z proporcií objektu
  - nový vstup je akcentovaný exteriérovými schodmi spojenými s bezbariérovým prístupom/rampou, ako aj začlením ostien vstupných dverí
  - zvyšok fasády je omietnutý hladkou minerálnou omietkou zemité farby
  - okná a dvere sú drevené v bielej off white farbe, vstupné dvere sú masívne drevené s kruhovými výskleniami
  - južná fasáda dostala na svoje okná tieniace rolety
  - na streche sa nachádza novo navrhovaný výlez, ktorý má ľahký výraz a jeho fasáda je sklenená s použitím tieniacej techniky
  - jestlivože zábradlia vzhľadom k zatepleniu potrebujeme prispôbiť, resp. vyrobiť repliku, v rovnakej farebnosti a proporcií



vizualizácia pobytovej strechy s novonavrhovaným výlezom - schodmi, prvkami extenzívnej a intenzívnej zelenej strechy a mobiliárom

vizualizácia uličnej fasády s ponúkaným riešením vstupných priestorov - rampy, schodov, odpadovým hospodárstvom, ...



skica schodového výlezu na úroveň strechy spolu s jeho oceľovou konštrukciou a tienením

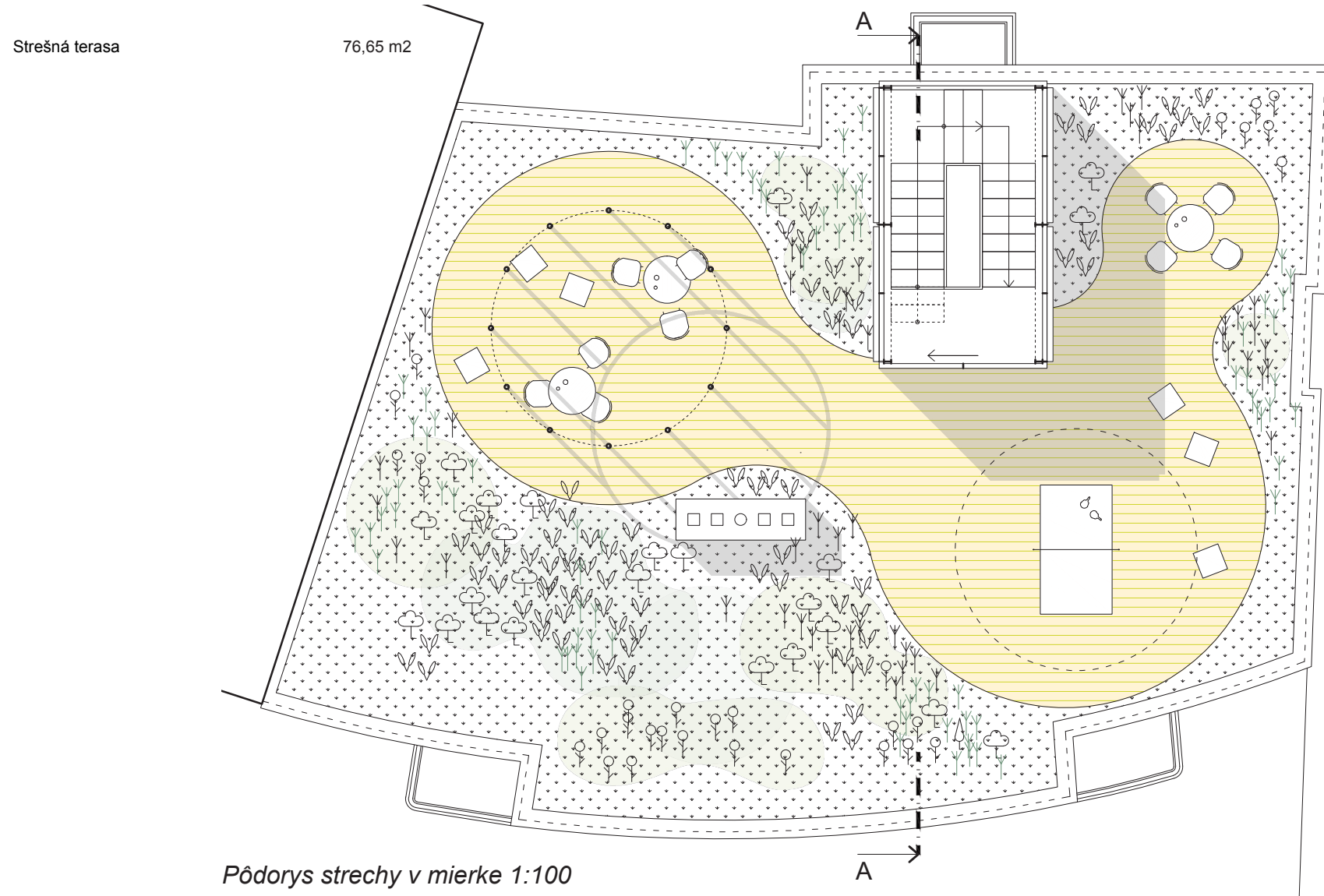
textová časť rozdelená do jednotlivých tém/cielkov

technické riešenie:

- objekt zateplujeme kontaktným zatepľovacím systémom hrúbky 120mm, ktorý je v úrovni parteru z ulice obložený keramikovým obkladom, zvyšok fasády je na báze minerálnej omietky zrnitosti 1,5
- všetky okenné otvory na objekte nahrádzame drevenými v pôvodnom delení, vstupné dvere navrhujeme ako masívne drevené - morené v náväznosti na interié
- strechu zateplujeme a umiestňujeme na ňu zelenú, kde sa strieda extenzívna s intenzívnou - pre možnosť umiestnenia "bujarejšej" zelene v niektorých častiach, na zvyšku strechy sa nachádza pochádzna drevená terasa
- nad strechu vychádza schodový výlez, ktorý navrhujeme ako ľahkú oceľovú konštrukciu s trapezovou strechou a zavesením, konštrukcia je opláštená hliníkovou fasádou s posuvnými dvermi smerom na terasu, z troch strán je opatrená tienením vo forme tieniacich screenov - ktoré sa nachádzajú aj na južnej fasáde objektu
- ako vykurovacie médium uvažujeme použiť tepelné čerpadlo - vzduch - vdúch spojené s elektrickým dokurovaním a zásobníkmi teplej vody, čerpadlo by sa dalo použiť aj v spojení s chladením - či už vo forme klimatizácie, alebo chladených montovaných stropov

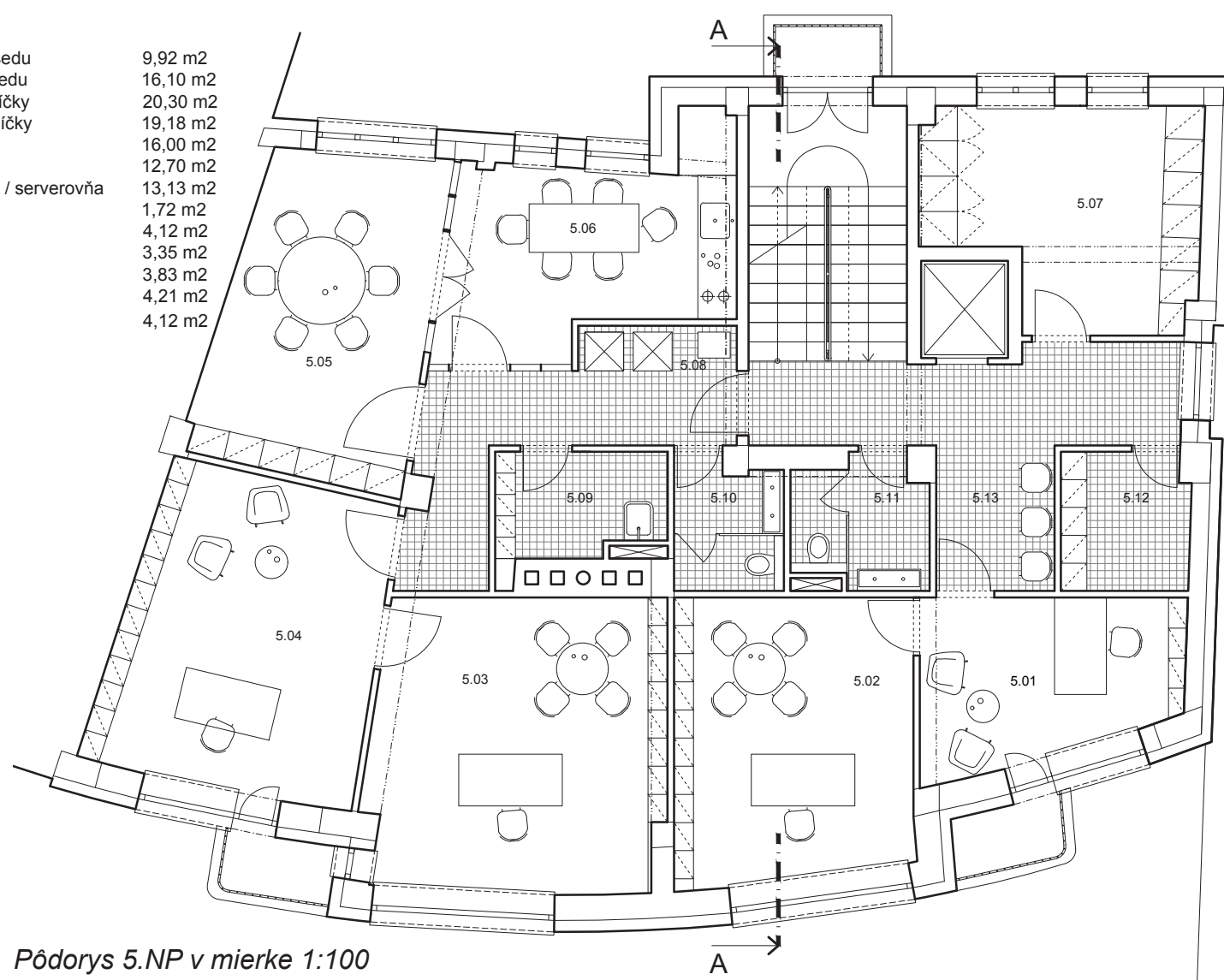
interiér:

- odkaz na dobu vzniku je citeľný aj v častiach interiéru - vo verejných komunikáciách umiestňujeme na podlahy cementové/gresové dlažby, ktorých farbu sme zjednotili do zemitej, ktorá naväzuje na kaučukové/pvc podlahy v jednotlivých kanceláriách a pracovných priestoroch
- schody repasujeme aj s čiernymi keramikými soklikom, ktorý následne pokrýva aj do ďalších komunikačných priestorov
- zábradlie existujúceho schodiska rovnako repasujeme v jeho pôvodnej farebnosti a materiáloch
- doplnené schody na strechu sú oceľové, svojou proporciou a detailom sa inšpirovali pôvodným schodiskom
- v navrhovanom mobiliáre pracujeme s moreným drevom a jednoduchými bielymi, alebo oceľovými prvkami
- v toaletách pokračujeme v rastroch keramikových obkladov v jemnej farebnosti
- interié



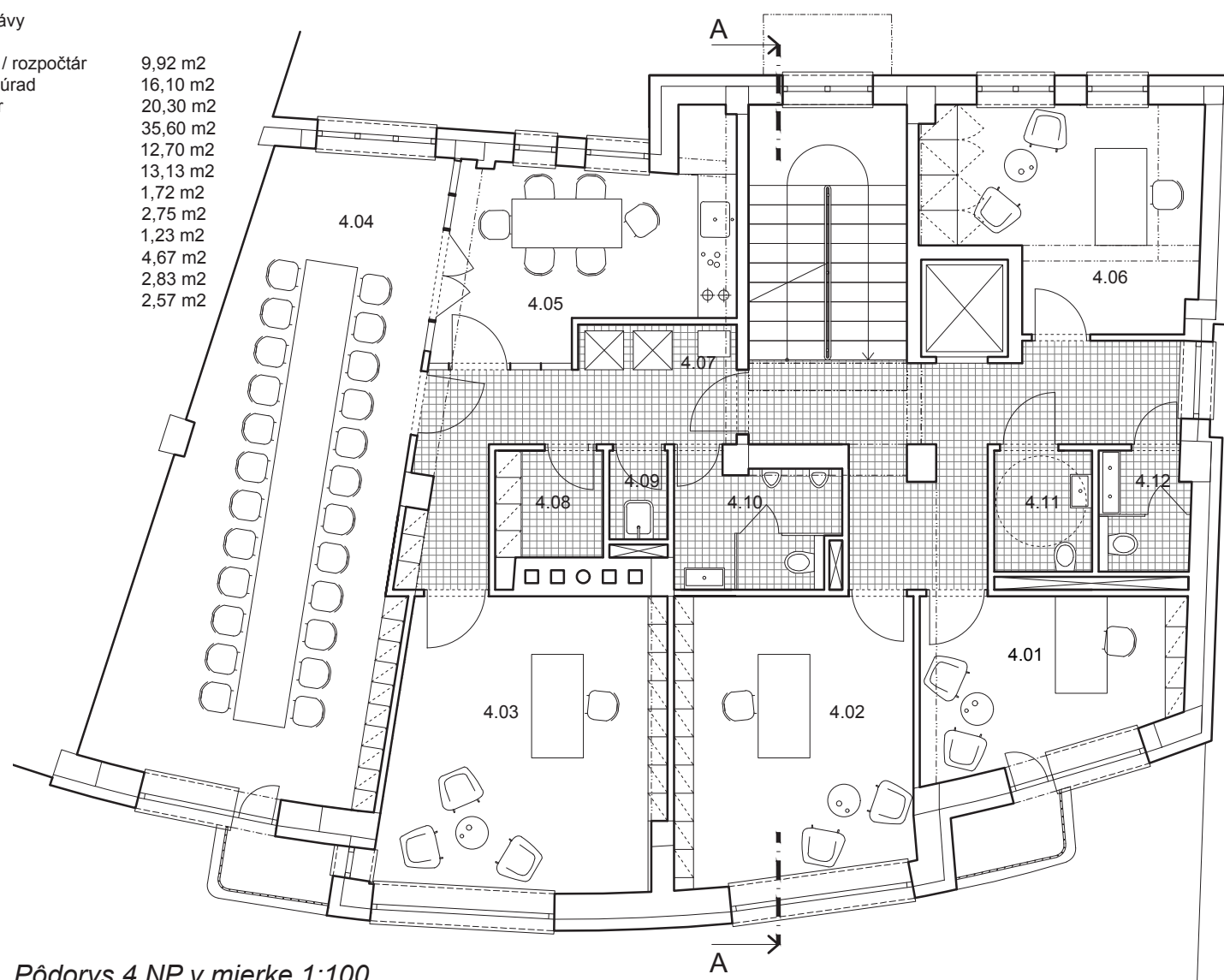
5.NP - Predsedníctvo

5.01 Sekretariát podpredsedu	9,92 m <sup>2</sup>
5.02 Kancelária podpredsedu	16,10 m <sup>2</sup>
5.03 Kancelária predsedníčky	20,30 m <sup>2</sup>
5.04 Sekretariát predsedníčky	19,18 m <sup>2</sup>
5.05 Malá zasadacia	16,00 m <sup>2</sup>
5.06 Kuchynka	12,70 m <sup>2</sup>
5.07 Technická miestnosť / serverovňa	13,13 m <sup>2</sup>
5.08 Tlačiarne	1,72 m <sup>2</sup>
5.09 Upratovačka	4,12 m <sup>2</sup>
5.10 WC muži	3,36 m <sup>2</sup>
5.11 WC ženy	3,83 m <sup>2</sup>
5.12 Sklad	4,21 m <sup>2</sup>
5.13 Čakáreň	4,12 m <sup>2</sup>



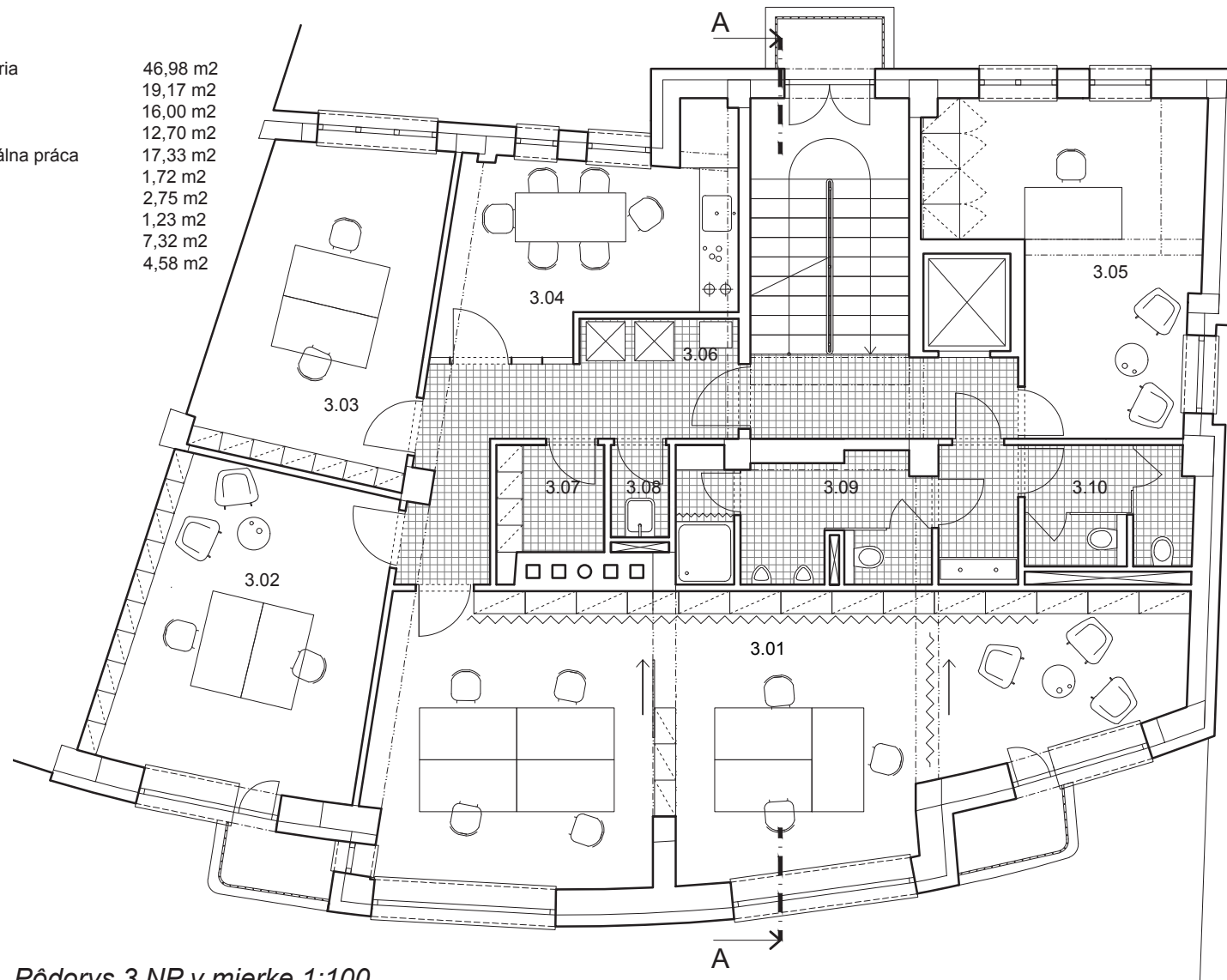
4.NP - Odbor riadenia a správy

4.01 Kancelária - ekonóm / rozpočtár	9,92 m <sup>2</sup>
4.02 Kancelária - Odborný úrad	16,10 m <sup>2</sup>
4.03 Kancelária - kontrolór	20,30 m <sup>2</sup>
4.04 Veľká zasadacia	35,60 m <sup>2</sup>
4.05 Kuchynka	12,70 m <sup>2</sup>
4.06 Kancelária - Správa	13,13 m <sup>2</sup>
4.07 Tlačiarne	1,72 m <sup>2</sup>
4.08 Sklad	2,75 m <sup>2</sup>
4.09 Upratovačka	1,23 m <sup>2</sup>
4.10 WC muži	4,87 m <sup>2</sup>
4.11 WC imobil	2,83 m <sup>2</sup>
4.12 WC ženy	2,57 m <sup>2</sup>



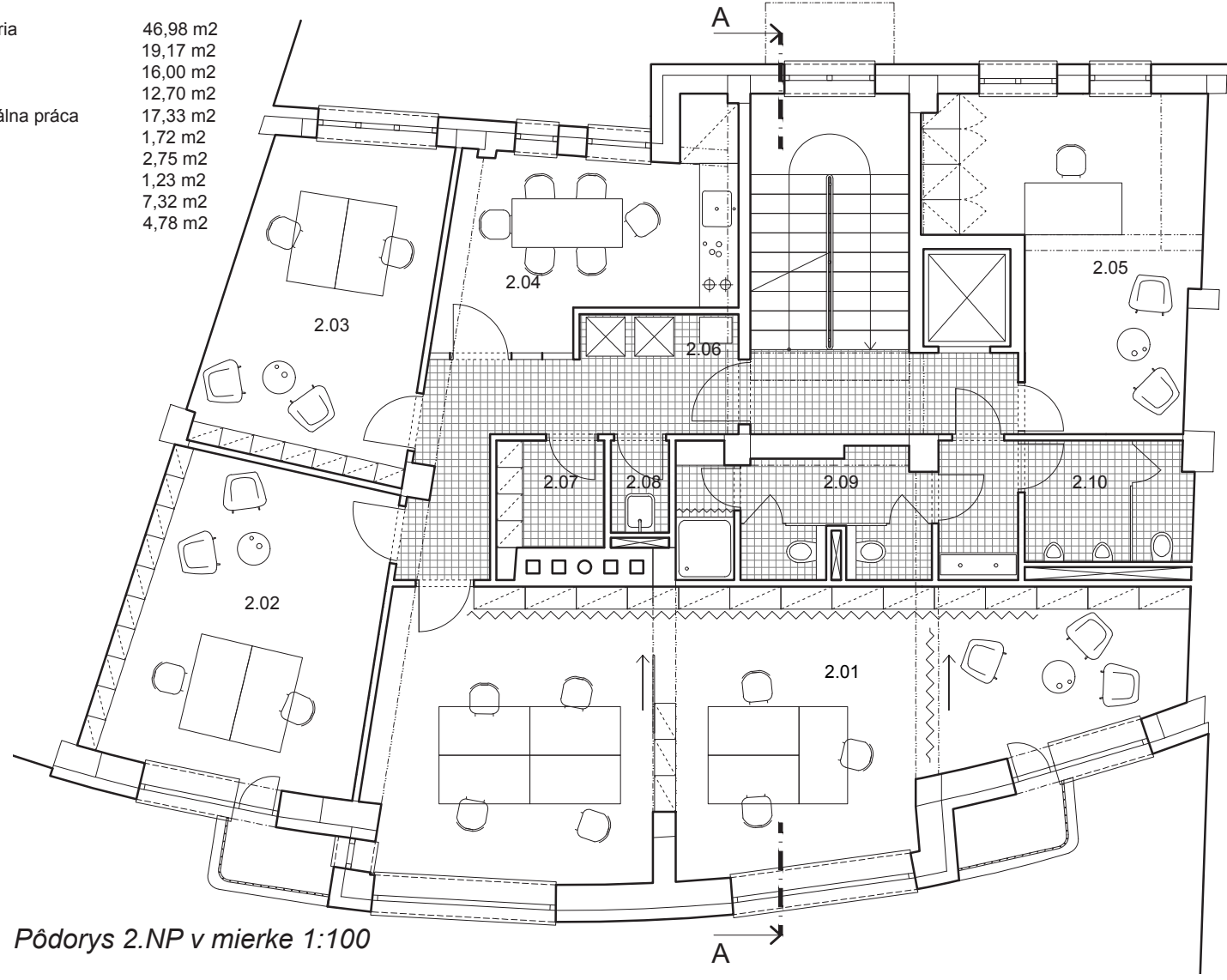
3.NP - Právnické oddelenie

3.01 Open space kancelária	46,98 m <sup>2</sup>
3.02 Kancelária „1 on 1“	19,17 m <sup>2</sup>
3.03 Kancelária stážisti	16,00 m <sup>2</sup>
3.04 Kuchynka	12,70 m <sup>2</sup>
3.05 Kancelária - individuálna práca	17,33 m <sup>2</sup>
3.06 Tlačiarne	1,72 m <sup>2</sup>
3.07 Sklad	2,75 m <sup>2</sup>
3.08 Upratovačka	1,23 m <sup>2</sup>
3.09 WC muži + sprcha	7,32 m <sup>2</sup>
3.10 WC ženy	4,58 m <sup>2</sup>



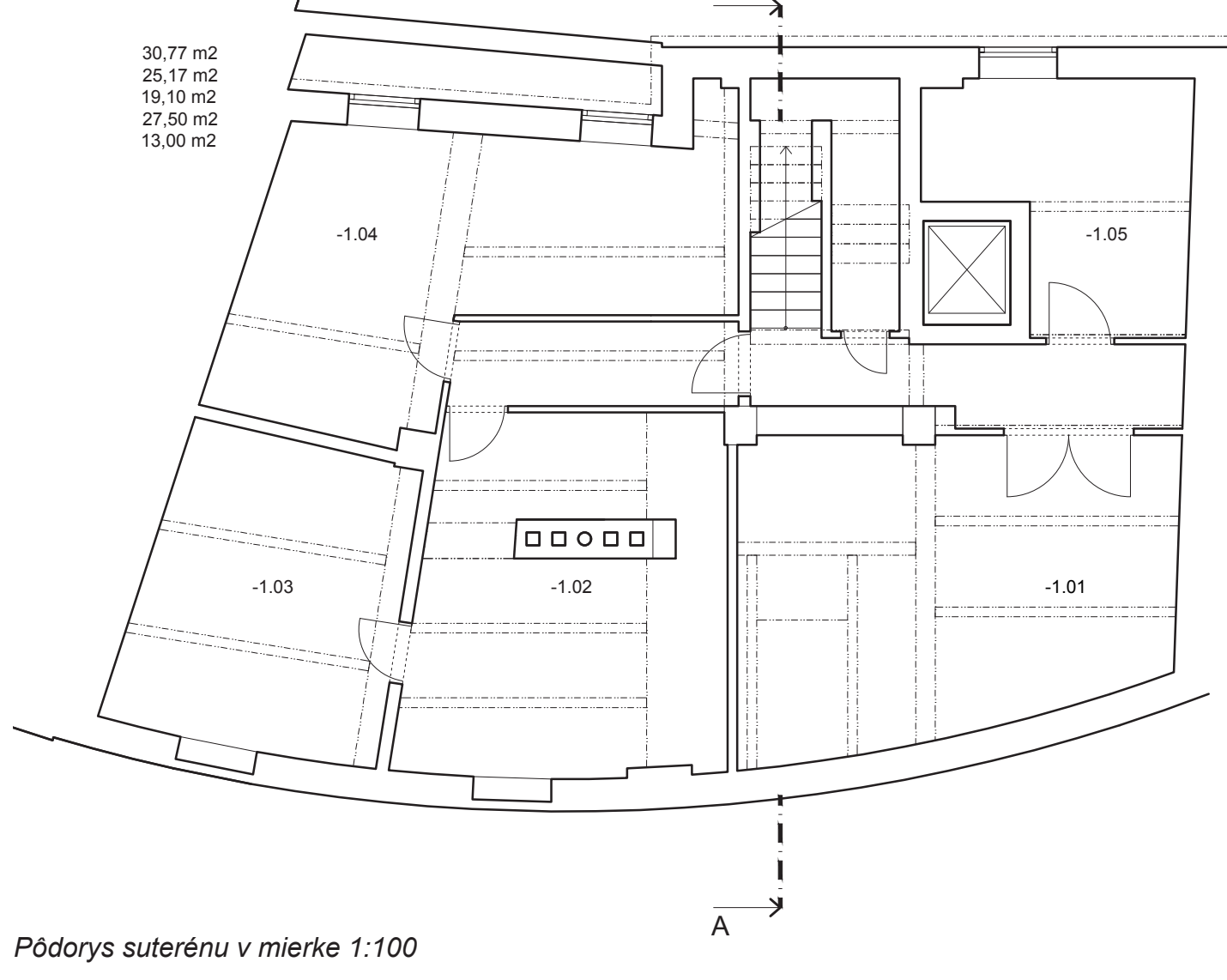
2.01 Open space kancelária

2.01 Open space kancelária	46,98 m <sup>2</sup>
2.02 Kancelária „1 on 1“	19,17 m <sup>2</sup>
2.03 Kancelária stážisti	16,00 m <sup>2</sup>
2.04 Kuchynka	12,70 m <sup>2</sup>
2.05 Kancelária - individuálna práca	17,33 m <sup>2</sup>
2.06 Tlačiarne	1,72 m <sup>2</sup>
2.07 Sklad	2,75 m <sup>2</sup>
2.08 Upratovačka	1,23 m <sup>2</sup>
2.09 WC ženy + sprcha	7,32 m <sup>2</sup>
2.10 WC muži	4,78 m <sup>2</sup>



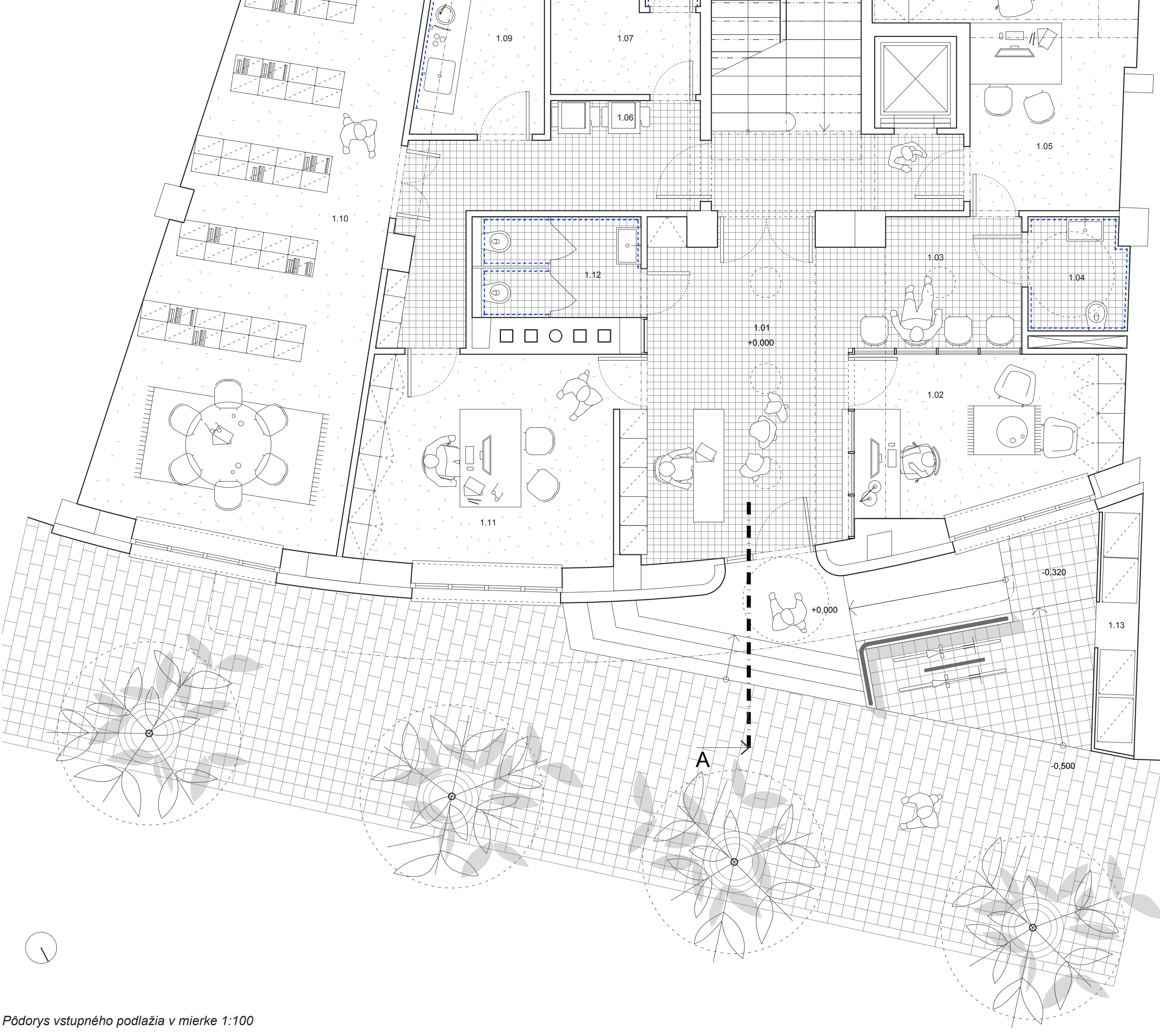
1.PP

-1.01 TZB	30,77 m <sup>2</sup>
-1.02 Kotolňa	25,17 m <sup>2</sup>
-1.03 Sklad	19,10 m <sup>2</sup>
-1.04 Sklad	27,50 m <sup>2</sup>
-1.05 Sklad	13,00 m <sup>2</sup>



1.NP - Úrad - styk s verejnosťou

1.01 Vstupná hala / recepcia	18,90 m <sup>2</sup>
1.02 Podateľňa	10,60 m <sup>2</sup>
1.03 Čakáreň	5,62 m <sup>2</sup>
1.04 WC imobil	3,00 m <sup>2</sup>
1.05 Stránka I	17,30 m <sup>2</sup>
1.06 Tlačiarne	1,1 m <sup>2</sup>
1.07 Sklad	4,72 m <sup>2</sup>
1.08 Upratovačka	1,44 m <sup>2</sup>
1.09 Kuchynka	6,06 m <sup>2</sup>
1.10 Archiv / šudovňa	35,46 m <sup>2</sup>
1.11 Stránka II	14,80 m <sup>2</sup>
1.12 WC návštevníci	4,30 m <sup>2</sup>
1.13 Odpadové hospodárstvo	



Pódorys vstupného podlažia v mierke 1:100

Pódorys suterénu v mierke 1:100