

PROTOKOL Z BEŽNEJ PREHLIADKY MOSTA

ZÁKLADNÉ ÚDAJE O MOSTE

ID mosta:	M2222	Názov mosta:	066036-007_most cez Môľčanský potok v obci Môľča
Komunikácia:	2421	Správca:	Banskobystrická regionálna správa ciest, a.s., Prevádzka Banská Bystrica
Správč. číslo:	007		
Kumulatívne st.:	3,782 km (2421)		
Kilometrovnikové st.:	---		
Rok postavenia:	1900	Vlastník:	Banskobystrický samosprávny kraj
Dĺžka premostenia:	3,1 m		

DILATAČNÉ CELKY

Prehliadané:	M2222.01	Počet:	1 z 1
---------------------	----------	---------------	-------

ÚDAJE O ZHOTOVENÍ PREHLIADKY

Dátum prehliadky:	6.5.2020	Poveternostné podmienky: Slniečno
Teplota vzduchu:	18,00°C	
Teplota konštrukcie:	°C	
Zhotoviteľ prehliadky (organizácia, mená a funkcie pracovníkov)		
Banskobystrická regionálna správa ciest, a.s.		Mgr.art. Martin Riemer

ZAŤAŽITEĽNOSŤ

Normálna:	4,0 t
Výhradná:	29,0 t
Výnimočná:	276,0 t
Dátum určenia:	1.1.1800

STAVEBNOTECHNICKÝ STAV

Pred prehliadkou:	4 - Uspokojivý
Po prehliadke:	

PORUCHY

Časť / Prvok	Porucha / Poznámka	Výskyt	STS
--------------	--------------------	--------	-----

B-Spodná stavba

Bc-opory	303-Vlhké škvrny <i>lokálne zatečené miesta porastené riasami</i>	DCM 01	
Bc-opory	316-Erózia betónu účinkom prúdiacej vody <i>v úrovni hladiny vody vyplavené spojivo spomedzi stavebného kameňa</i>	DCM 01	

C-Nosná konštrukcia

C-Nosná konštrukcia	302-Inkrustácie <i>lokálne kvaple na stykoch staveb. kameňa</i>	DCM 01	
C-Nosná konštrukcia	303-Vlhké škvrny <i>priesaky vody kamennou klenbou, porastené riasami; špárovanie sanované cementovou maltou, čelo na odtoku porastené machom</i>	DCM 01	
C-Nosná konštrukcia	305-Znečistenie <i>povrch porastený riasami</i>	DCM 01	
C-Nosná konštrukcia	327-Prasklina <i>Na vtokovej strane nad betónovou rúrou prasklina v dobetónávke až po vozovku</i>	DCM 01	
C-Nosná konštrukcia	342-Poškodenie ochrannej vrstvy <i>rozpadnutý bet. poter podhl'adu účinkom vody, presakujúcej cez medzery kamennej klenby a nedostatočnej príľnavosti k povrchu</i>	DCM 01	
C-Nosná konštrukcia	345-Biologická degradácia betónu <i>Na väčšine plochy nosnej konštrukcie zelené škvrny</i>	DCM 01	
C-Nosná konštrukcia	415-Vypadávanie malty <i>na odtokovom portáli výraznejší výskyt vypadávania malty bez významnejšieho uvoľňovania častí muriva</i>	DCM 01	

D-Mostný zvršok**G-Odvodnenie mosta****H-Ostatné príslušenstvo mosta**

Hc-zábrany a ochranné zar., (protihlukové steny, vetrolamy, ...)	1206-Chýbajúce prvky zábradlia alebo zvodidla <i>na vtoku žiadne, na odtoku nemá normové parametre</i>	DCM 01	
He-evidenčné označenie mosta a dopravné značenie	1209-Chýbajúce označenie mostného objektu a dopravné značky <i>Obojstranne chýba označenie mosta</i>	DCM 01	
Hn-vstupy do mosta	1312-Zúženie profilu koryta <i>Zúženie profilu koryta dôsledkom prebudovania vtokovej strany MO vložení betónovej rúry priemeru cca 80cm</i>	DCM 01	

HODNOTENIE STAROSTLIVOSTI O MOST

Prehliadky pravidelné, údržba sporadická

NÁVRHY NA ODSTRÁNENIE PORÚCH

výmena hydroizolácie

jestvujúci poter na klenbe odstrániť a na očistený povrch naniesť nový povrch

Osadenie zábradlia na vtoku a výtoku a v príslušnom úseku cesty

Potrebné doplniť označenie

He1209

DCM 01

NÁVRH NA VYKONANIE DOPLŇUJÚCICH ČINNOSTÍ

DOPLŇUJÚCE INFORMÁCIE / POZNÁMKA

PRÍLOHY:

Príloha 1 - Fotogaléria prehliadky

V.....dňa.....Podpis:

Príloha 1 - Fotogaléria prehliadky

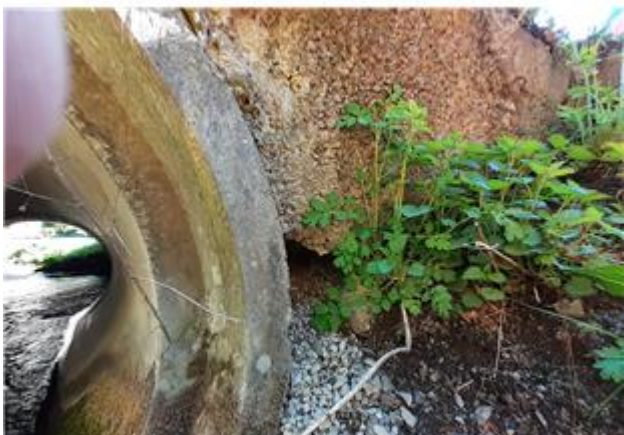


Názov: Most 2421-007(10).jpg

Konštrukčný prvok:



Názov: Most 2421-007(07).jpg



Názov: Most 2421-007(12).jpg

Konštrukčný prvok:



Názov: Most 2421-007(09).jpg



Názov: Most 2421-007(11).jpg

Konštrukčný prvok:



Názov: Most 2421-007(08).jpg



Názov: Most 2421-007(06).jpg

Konštrukčný prvok:



Názov: Most 2421-007(01).jpg



Názov: Most 2421-007(03).jpg

Konštrukčný prvok:

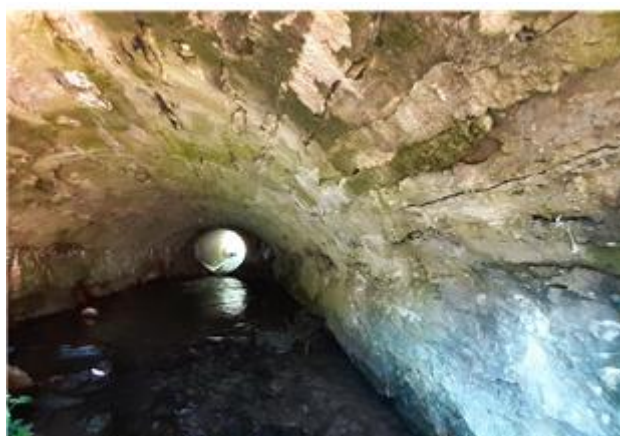


Názov: Most 2421-007(02).jpg



Názov: Most 2421-007(04).jpg

Konštrukčný prvok:



Názov: Most 2421-007(05).jpg