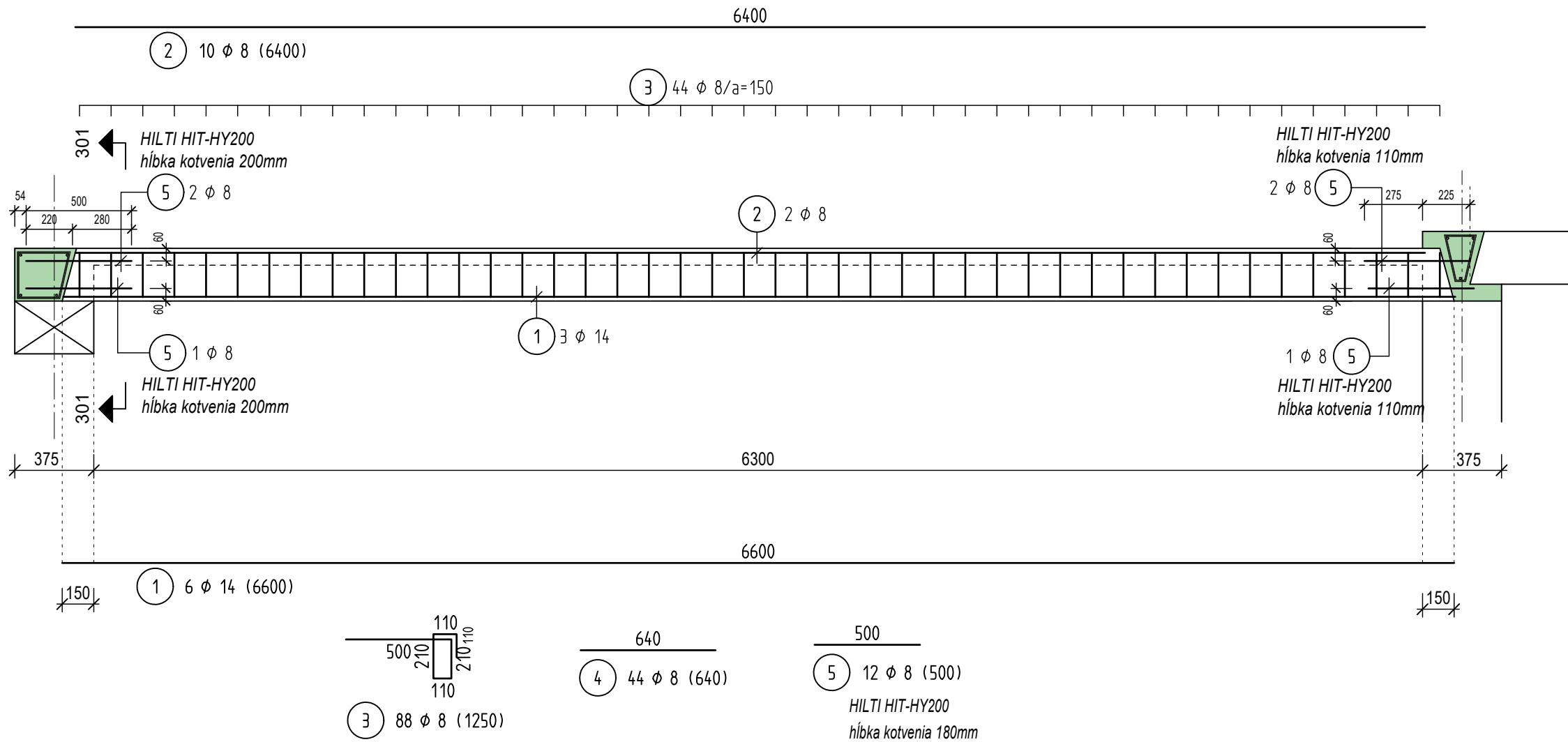


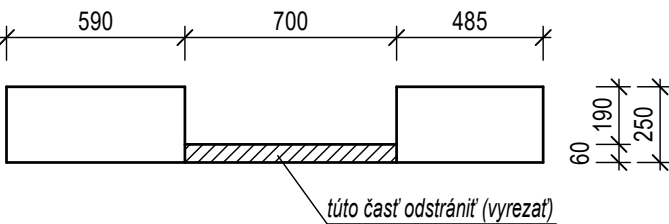
Pohľad P1

M 1:25



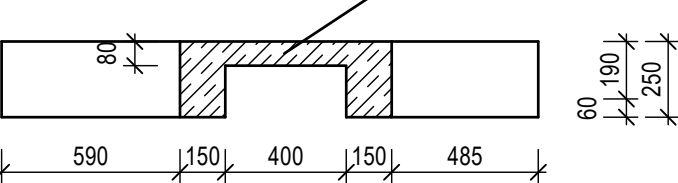
Rez 301-301 dobetonávka D301 - pôvodný stav

M 1:25



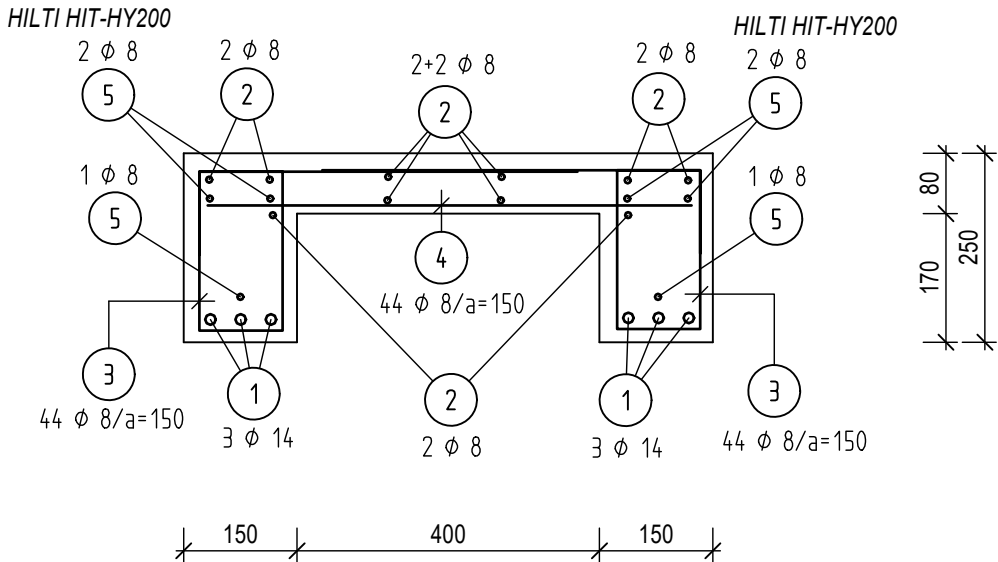
Rez 301-301 dobetonávka D301 - nový stav

M 1:25



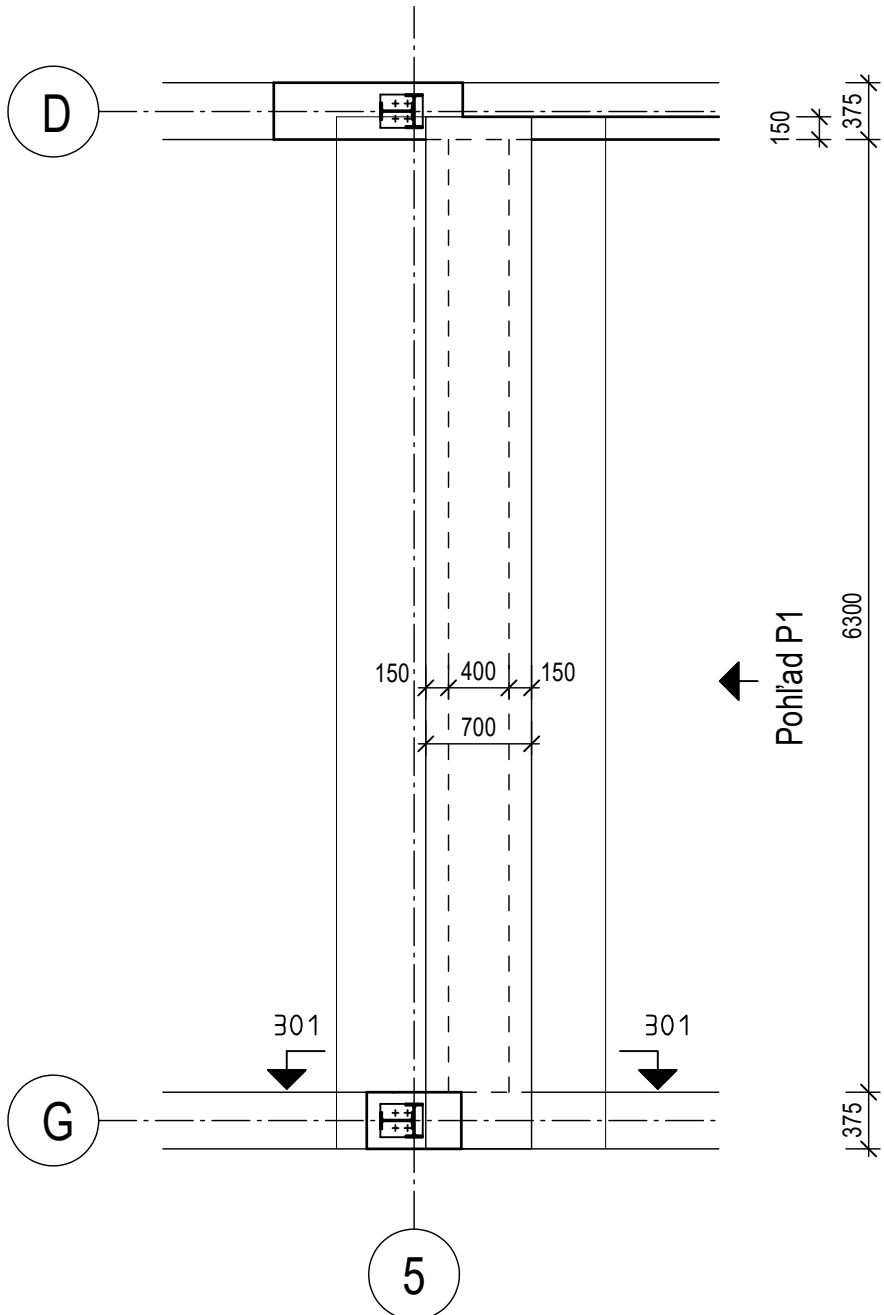
Rez 301-301

M 1:10



Pôdorys

M 1:50



VÝKAZ VÝSTUŽE

POZÍCIA	POCET	φ (mm)	DLŽKA (POZ.) (m)	CELKOVÁ DLŽKA (m)
1	6	14	6,600	39,600
2	10	8	6,400	64,000
3	88	8	1,250	110,000
4	44	8	0,640	28,160
5	12	8	0,500	6,000
CELKOVÉ MNOŽSTVO (mm)	(OCEĽ B500B) (kg/m)		(m)	(kg)
8	0,395		208,160	82,223
14	1,210		39,600	47,916
H M O T N O S T				130,139

MATERIÁL A KONŠTRUKČNÉ ZÁSADY

Stavebný prvok	Pevnosť betonu	Stupen vplyvu prostredia	Krytie betonu	Druh betónárskej ocele
Dobetónávka D301	C25/30	XC1	20 mm	B500B
Vnútorný priemer zakrivenia "dr" a presah hakov			Minimálna hodnota vnútorného priemeru zakrivenia výstuže	
ostatné zakrivenia prutov			Priemer pruta	Haky, strmené
haky pre strmienky			< 20	4 ds
haky			20 až 28	7 ds
slucka			Krytie výstuže kolmo k rovine ohybu	Ohyb a ine zakrivenia "dr A"
pri výstuži su uvedene vonkajšie rozmery			>10cm a >7ds	10 ds
			>5cm a >3ds	15 ds
			<5cm alebo <3ds	20 ds

DÁTUM	INDEX	ZMENA

STATIKA

VYPRACOVAL:	Ing. JÁN ZAJAC	MIERKA: 1:50, 1:25, 1:10 FORMÁT: 6 x A4 STUPEŇ: RP DÁTUM: 10-2021 ZÁK.ČÍSLO: ARCH.ČÍSLO: ČÍSLO VÝKRESU: V12
ZODPOVEDNÝ PROJEKTANT:	Ing. JÁN ZAJAC	
ARCHITEKT :	Ing. Arch. Tomáš Sobota	
STAVEBNÍK :	SOŠ hotelových služieb a obchodu, Banská Bystrica	
MIESTO STAVBY :	parc. č. 2515/2, Školská ul. 5, Banská Bystrica	Nadstavba SOŠ HSaO Banská Bystrica
STAVBA:		
DRUH PROJEKTU:	STATIKA	
OBSAH VÝKRESU:	Dobetónávka D301 nad 3.NP Výkres výstuže	