

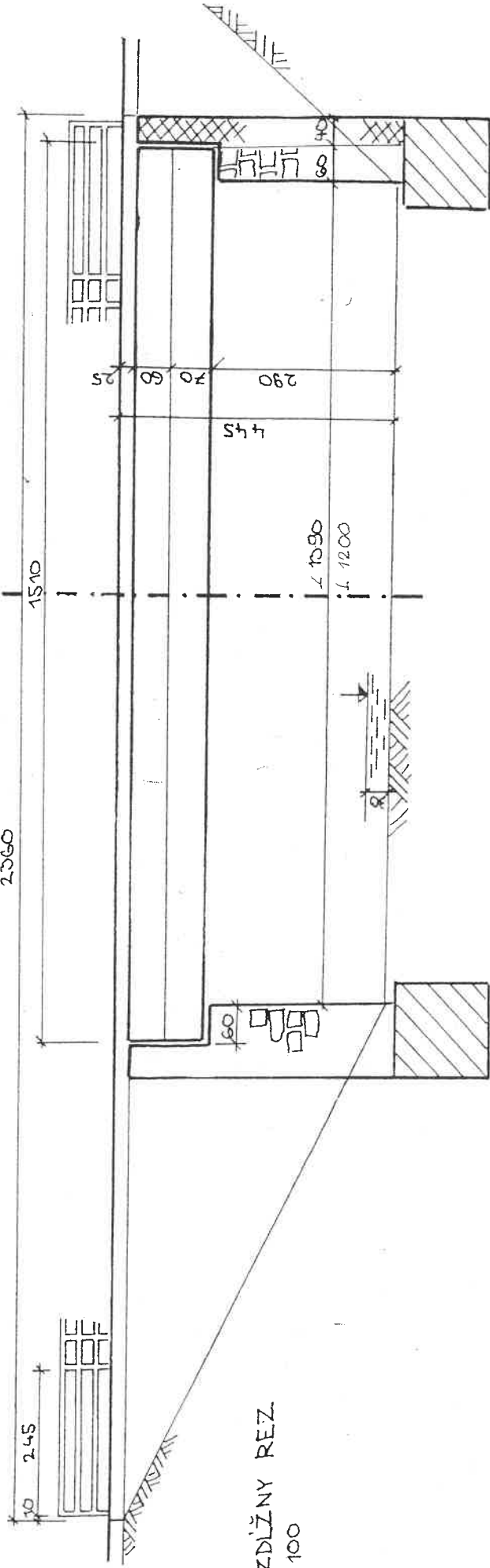
MOSTNÝ LIST :

1. Názov mostu : <i>Most cez rieku Klenovská Rimava v obci Hnúšťa</i>		Evidenčné číslo mostu : <i>000526-048</i>	
2. Predmet premostenia : <i>stály tok</i>		Rok postavenia : <i>1950</i>	
3. Diaľnica alebo cesta : <i>II/000526</i> km : <i>93,146</i>		Zaťažiteľnosť :	<i>E</i>
4. Katastrálna obec : <i>Hnúšťa</i>		a) normálna :	<i>30</i>
5. Okres : <i>Rimavská Sobota</i>	7. Udržovateľ :	b) výhradná :	<i>72</i>
6. Kraj : <i>Banskobystrický</i>	<i>BBRSC Rim. Sobota</i>	c) výnimočná :	<i>120</i>
		d) most navrhnutý pre zaťaženie :	
8. Počet otvorov : <i>1</i>	9. Svetlosť otvorov kolmá :	<i>12,00</i>	šikmá : <i>13,90</i>
10. Dĺžka premostenia : <i>13,90</i>	11. Rozpätie polí :	12. Šikmosť mostu : <i>K 90°</i>	
13. Podrobný popis nosnej konštrukcie : <i>Trám doskový</i> <i>železobetón, T 30/70, 8 ks</i> <i>h = 0,80 m</i>			
Stavebná výška: <i>1,900</i>		Úložná výška : <i>0,050</i>	
14. Opory: Počet: <i>2</i>	Dĺžka : <i>2x 11,10</i>	Hrúbka : <i>2 x 1,000</i>	
Výška : <i>2x2,90</i>	Druh a materiál <i>prostý betón</i>		
15. Ostatné podpery:	Počet :	Dĺžka :	Výška :
Hrúbka :			
Druh a materiál			
16. Priestorová úprava : Voľná šírka mostu (podjazdu): <i>11,20</i> Šírka chodníkov : <i>1,25</i> Šírka medzi zvýšenými obrubami : <i>10,200</i> Voľná šírka medzi zvýšenými obrubami : <i>10,200</i>			
17. Vozovka a chodníky:	Druh vozovky : <i>bitumenový</i>		
	Druh spevnenej časti krajnice :		
	Druh chodníkov : <i>betónový</i>		
	Zábradlie : <i>z ocelových profilov</i>		
18. Výška mostu nad terénom : <i>4,50</i>			
19. Výška spodnej hrany konštrukcie nad vel. vodou :		Normálna hĺbka vody : <i>0,300</i>	
20. Rôzne zariadenia na moste : telef. vedenie v tvárnici		Výkresy mostu :	
21. Stavebný stav : <i>IV – uspokojivý (HPM-2005)</i>			
22. Správne údaje :			
23. Reprodukčná nadobúdacia hodnota východzia :		Sk 1083657,- <i>EUR 14941,25</i>	
Úprava : (stručný popis)			
	dátum	Sk	dátum
Nová			

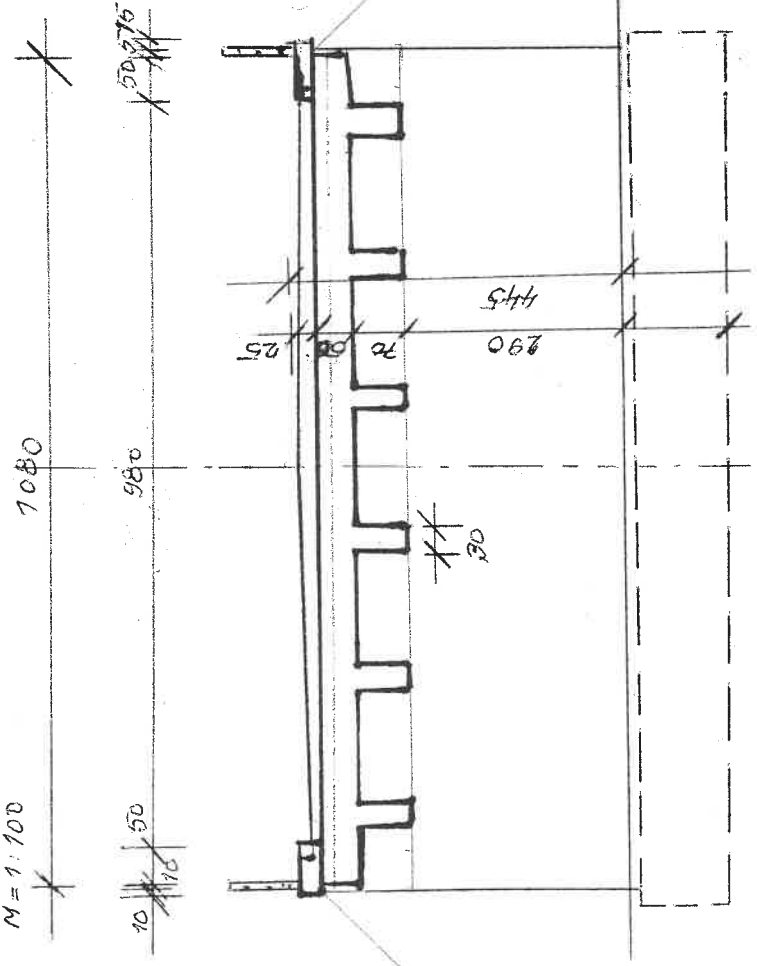
MOSTNÝ LIST :

SCHEMATICKÝ NÁČRT MOSTA

REG.C. 8 II/526 Km 93,146



PRÍČNÝ REZ
M 1:100



PODORYS

