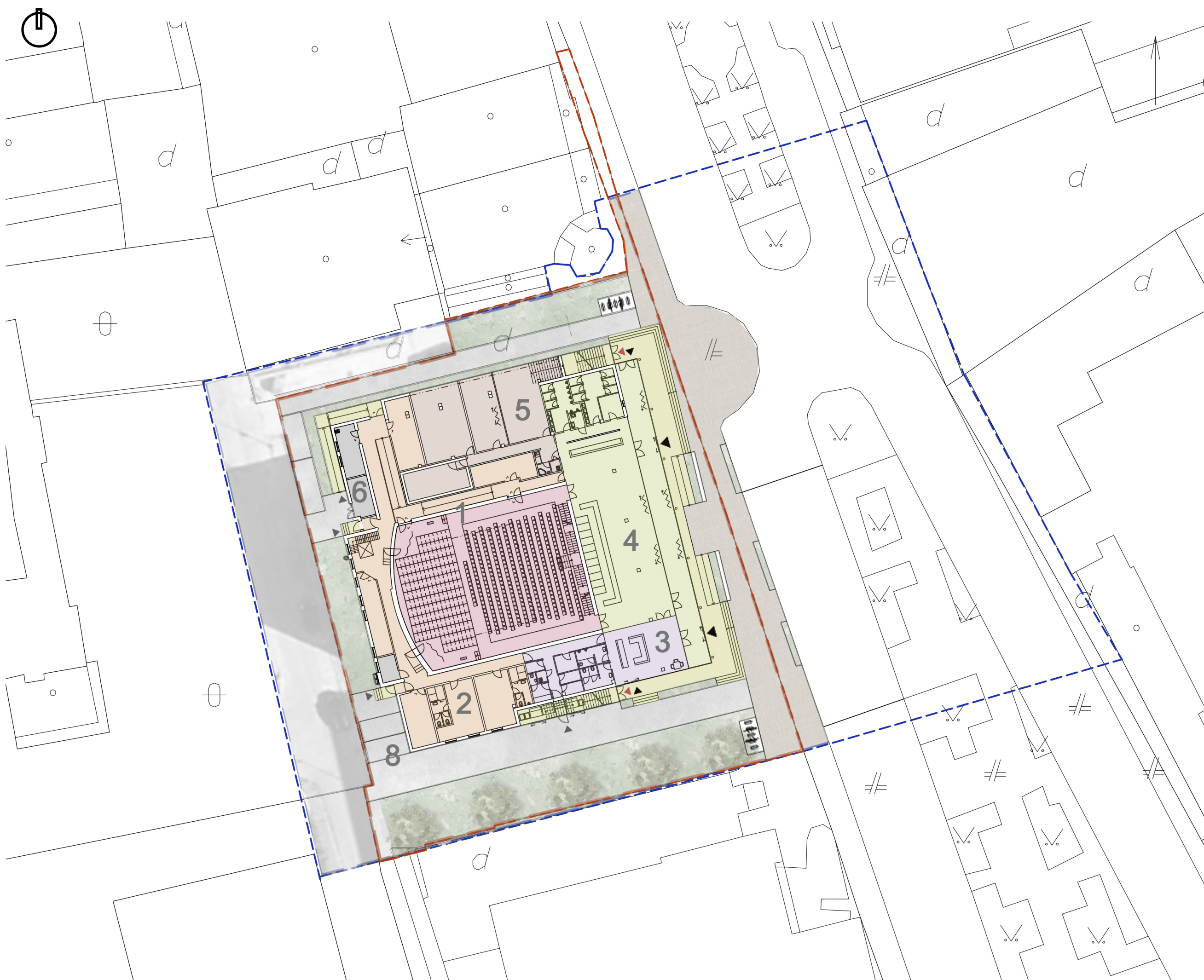
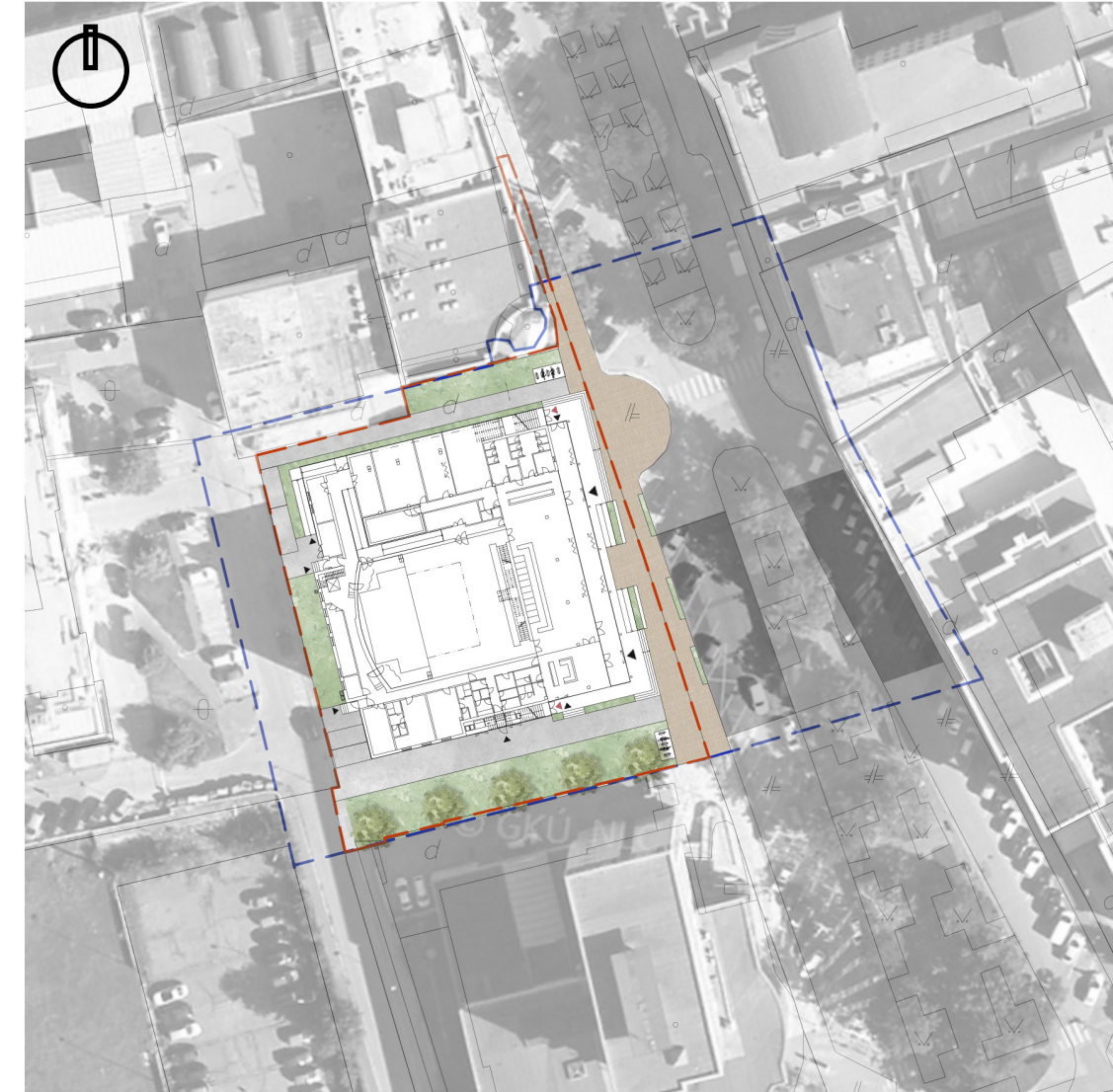




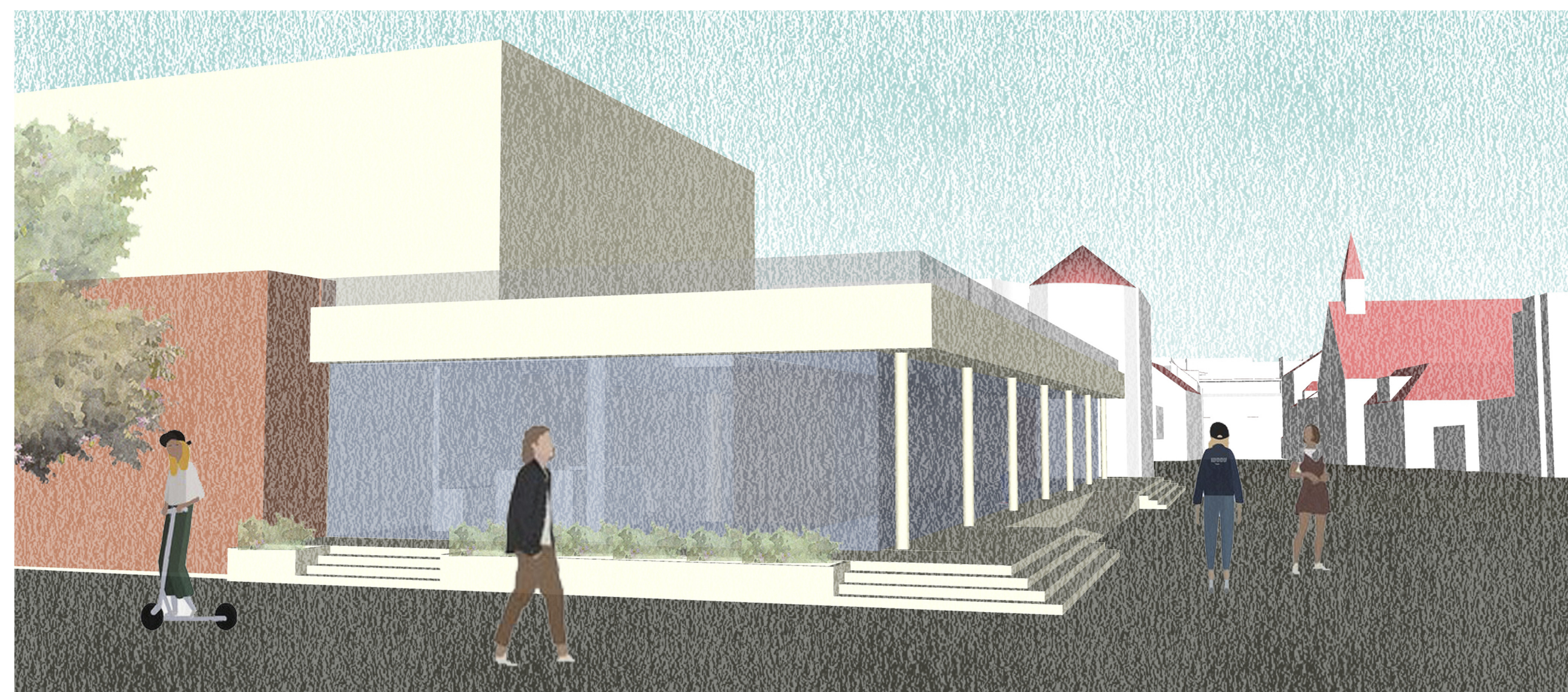
PÔDORYS 1.NP  
MIERKA 1:400



SITUÁCIA RIEŠENÉHO ÚZEMIA  
MIERKA 1:1000



PERSPEKTÍVA  
POHLAD Z PAULINSKEJ ULICE



## KULTÚRNE CENTRUM HVIEZDA V TRNAVE

Pri návrhu sme sa rozhodli podporiť horizontálu a vertikálu pridaním hmoty, čo nám výrazne pomohlo v rámci naplnenia požiadaviek na kapacity objektu.

Poloha hlavného vstupu ostala zachovaná a rozšírená o zádverie vo forme zimnej záhrady s odsúvateľnými okennými konštrukciami ktoré v letných mesiacoch prepoja interier kaviarne a foyer s uličným exteriérom s filtrom vďaka rastlím zimnej záhrady.

Kviareň s vlastným vstupom zázemím a sociálnym zariadením, je pripravená na samostanu prevádzku bez závislosti na zvyšku KC Hviezda.

Vo Foyer je recepcia a vstupy do multifunkčnej sály, do zázemia KC Hviezda, šatňa a vstup do doplnkových priestorov. Multifunkčná sála je vybavená modulárnym javiskom, teleskopickým javiskom, ktorého kapacita je navýšená na 2. NP o balkón.

Na balkóne je miesto pre tehcnikov, a východ na pobytovú strechu. Pobytová strecha je uvažovaná ako zelená strecha s terasovitým sedením s vstupom z exteriéru 1. NP a rovnako z balkónov. Strecha bude slúžiť na účely exteriérovej galérie.

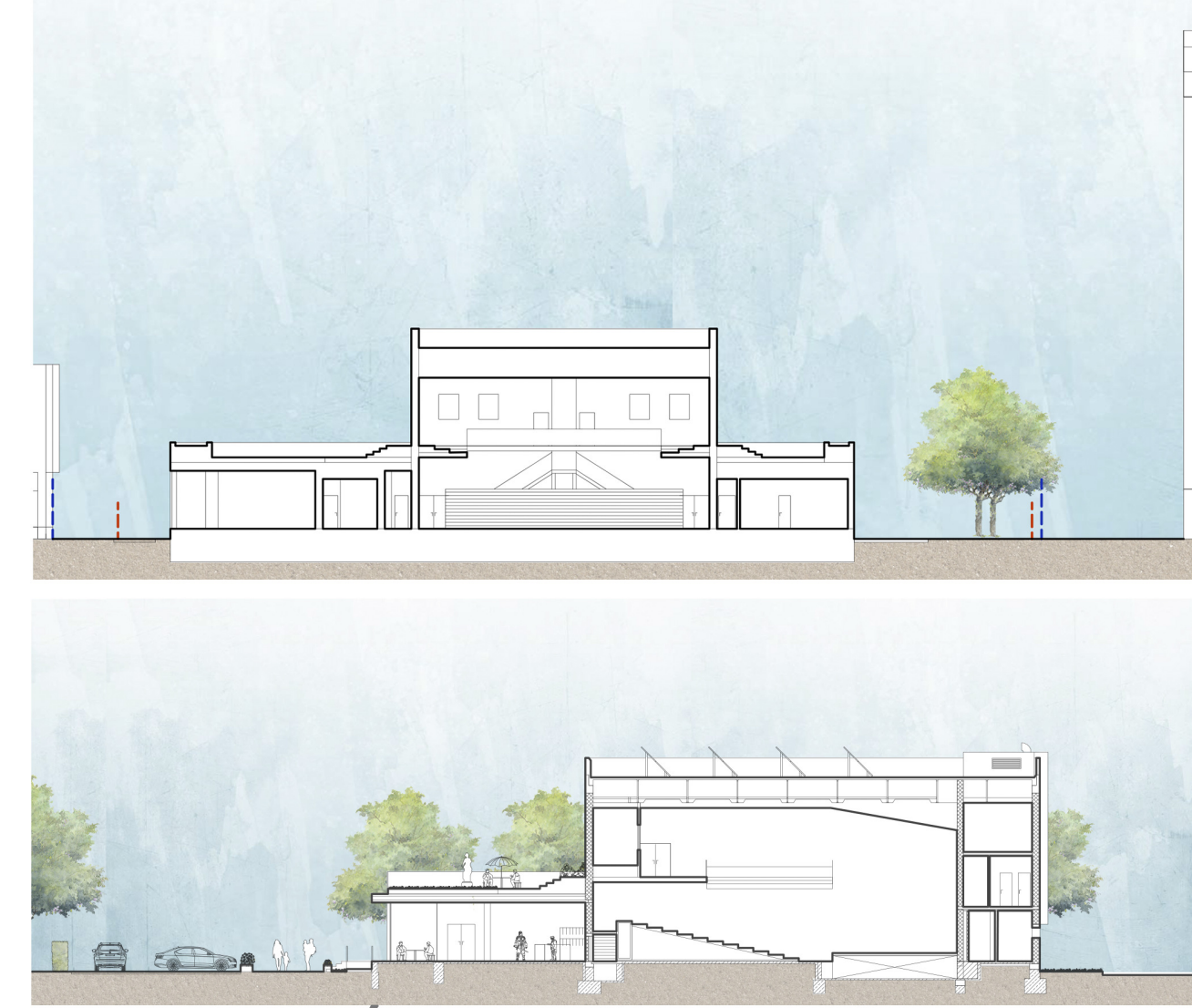
Bilancie:  
Zastavaná plocha: 1697,00 m<sup>2</sup>  
Spevnené plochy: 539,00 m<sup>2</sup>  
Plocha zelene: 445,00 m<sup>2</sup>  
Hrubá podlažná plocha: 2851,00 m<sup>2</sup> + 887 m<sup>2</sup> pobytová terasa

Sála: 486,00 m<sup>2</sup>  
Foyer + kaviareň: 267,00 m<sup>2</sup>  
Zázemie: 415,14 m<sup>2</sup>  
Doplnkové priestory: 158,20 m<sup>2</sup>

LEGENDA

- 1 MULTIFUNKČNÁ SÁLA S BALKÓNOM
- 2 ŠATŇE, SKLADY, TECHNICKE ZÁZEMIE
- 3 KAVIAREŇ SO ZÁZEMÍM A WC
- 4 FOYER SO ŠATŇOU, REPECIOU A ZIMNOU ZÁHRADOU
- 5 DOPLNKOVÉ PRIESTORY S VARIABILNOU KAPACITOU
- 6 TECHNICKE ZÁZEMIE
- 7 KANCELÁRIE
- 8 ZÁSOBOVANIE A SPEVNEŇÉ PLOCHY
- 9 POBYTOVÁ STRECHA S EXTERIÉROVOU GALÉRIOU

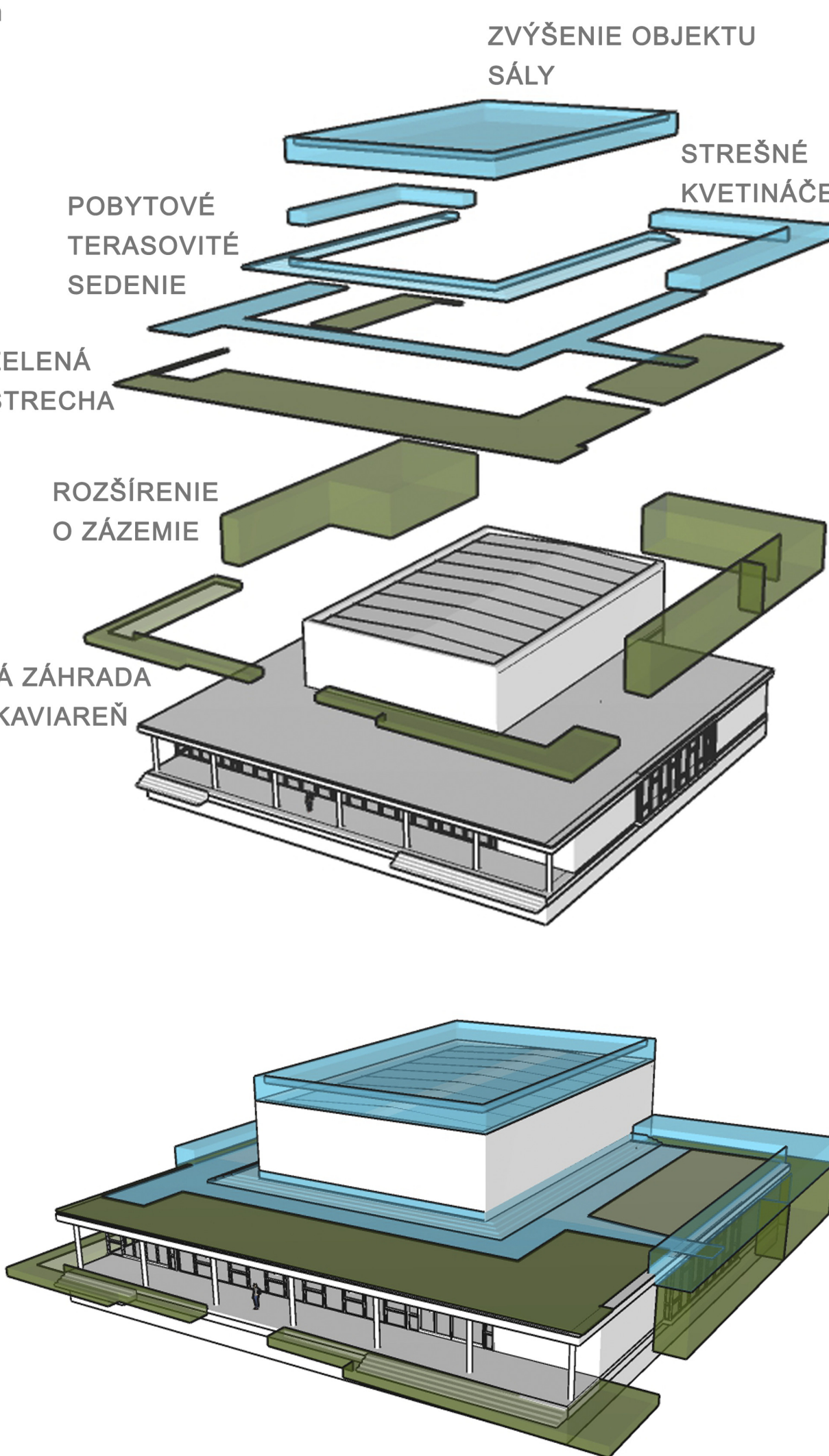
REZOPOHĽAD  
MIERKA 1:400



PERSPEKTÍVA  
POHLAD Z POBYTOVEJ STRECHY



### SCHÉMA KONCEPTU TRANSFORMÁCIE



AXONOMETRIA

