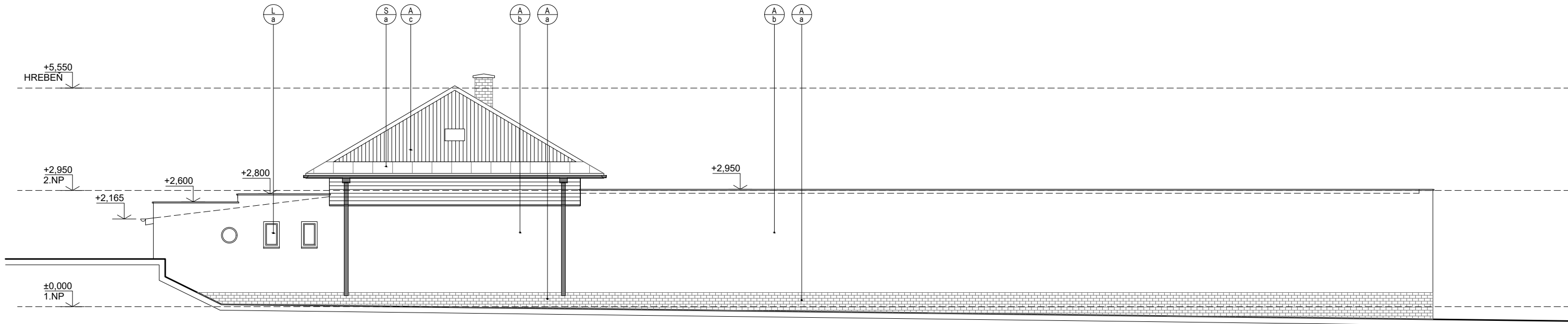


POHL'AD P2, M 1: 100



POHL'AD P3, M 1: 100

LEGENDA POVRCHOVÝCH ÚPRAV

- SOKEL PREVEDENÝ Z KERAMICKÉHO OBKLADU, FARBA BORDOVÁ
- FASÁDA PREVEDENÁ Z VÁPENNEJ DVOJVRSSTVOVEJ OMIETKY, FARBA BIELA
- FASÁDA PREVEDENÁ Z DREVENÉHO OBKLADU, FARBA BORDOVÁ
- KLAMPIARSKÉ VÝROBKY - OPLECHOVANIA PARAPETOV OKIEN, ATIKY, DAŽDOVÝCH ZVODOV PREVEDENÉ Z OCEĽ. POZINKOVANÉHO PLECHU
- EXTERIÉROVÉ VÝPLNE OTVOROV - OKENNÉ VÝPLNE PREVEDENÉ Z DREVENÝCH DVOJITÝCH OKIEN ZASKLENÝCH DVOJITÝM ZASKLENÍM (NIEKTORÉ OKNÁ POZOSTÁVAJÚ Z OCEĽ.MREŽI)
- EXTERIÉROVÉ VÝPLNE OTVOROV - ZASKLENNÁ STENA PREVEDENÁ Z DREVENÝCH DVOJITÝCH OKIEN ZASKLENÝCH DVOJITÝM ZASKLENÍM
- EXTERIÉROVÉ VÝPLNE OTVOROV - DREVENÉ DVERE - VOŠTINOVÉ
- STRECHA PREVEDENÁ Z POZINKOVANÉHO PLECHU, FARBA SIVÁ

POZNÁMKA

- STAVEBNÉ KONŠTRUKCIE SÚ KRESLENÉ A KÓTOVANÉ S OMIETKAMI
- SKLADBY STAVEBNÝCH KONŠTRUKCII VIÐ TECHNICKÁ SPRÁVA

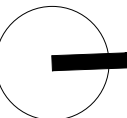
GP	ING. ARCH. LUBOMÍR POCHABA - AD ŠTÚDIO
	NA STRELNICI 24 , NITRIANSKE HRNČIAROVCE, 951 01
INVESTOR	KÚPELE SLIAČ, A.S. , SLIAČ 962 31
MIESTO STAVBY	OBEC SLIAČ, SÚBOR PARCEL V K.Ú. RYBÁRE, V ZOSTAVE- VID TECHNICKÁ SPRÁVA

NÁZOV STAVBY

## KÚPELE SLIAČ - DOKUMENTÁCIA SKUTKOVÉHO STAVU

<b>AD</b> STUDIO	NA STRELNICI 24 NITRIANSKE HRNČIAROVCE 951 01 SLOVENSKÁ REPUBLIKA
	mob: +421 905 633 360 email: ad.studio@orangel.sk
ZAKÁZKOVÉ ČÍSLO 2013	
ÚČEL ZAMERANIE STAVBY	
DÁTUM	01 2021

SADA



±0.000 = 351,320 MM

ZODP. PROJEKTANT ING. ARCH. BALÁZS FÜZÉK

VYPRACOVAL ING. MARIÁN JAKUBJAK

STAVEBNÝ OBJEKT SO 115 KOLKÁREN

DSD

OBSAH PRÍLOHY

POHL'ADY P2 A P3

FORMÁT 4 x A4

MIERKA 1:100

ČÍSLO PRÍLOHY

115.SK-06