

ZBERAČ „C” Š 7a — 1ks
 Š 15 — 1ks
 Š 22 — 1ks
 STOKA „C4-1” Š 79 — 1ks

LEGENDA

| POL. | POPIS |
|------|--------------------------------|
| 1 | PODKLADOVÝ BETÓN B 12,5 |
| 2 | VODOSTAVEBNÝ BETÓN HV 4 B15 |
| 3 | ŠACHTOVÁ SKRUŽ TBS 7-100 |
| 4 | PRECHODOVÁ SKRUŽ TBS 15-100 |
| 5 | VIDLICOVÉ STÚPADLO STN 13 6350 |
| 6 | KAPSOVÉ STÚPADLO STN 13 6351 |
| 7 | TVRDENÝ BETÓN |
| 8 | PVC POTRUBIE 315/7,7 |
| 9 | ŠACHTOVÁ PRECHODKA PVC 315 |
| 10 | POKLOP Ø 600 STN 13 6315 |

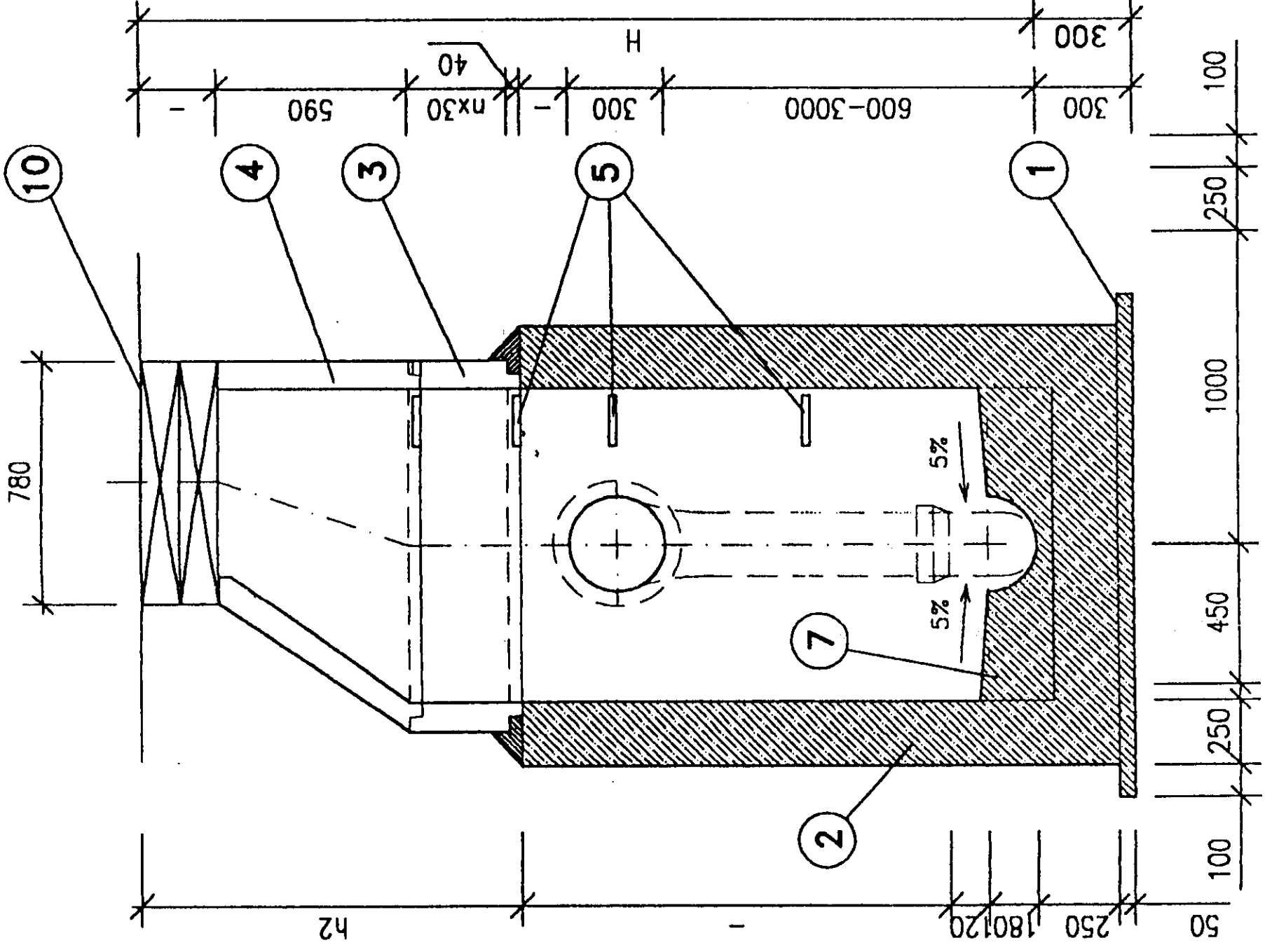
1/2

| | | | | |
|--|---|--|---|--------------------------|
| VYPRACOVAL: M. Nižník | ZODPOVEDNÝ PROJEKTANT: Ing. M. Bercíková | HLAVNÝ INŽINIER PROJEKTU: Ing. L. Hnidiak | Enviroline s.r.o. KOŠICE E-mail: enviroline@stonline.sk Mobil: 0905 631 790 Tel: 055 / 646 16 92 Fax: 055 / 789 81 90 | |
| MIESTNE ZASTÚPITELSTVO: OcÚ Lubeník | | | | |
| INVESTOR: VVS a.s., Košice | | | | |
| STUPEŇ: Projekt stavby pre stavebné povolenie | | | | |
| AKCIA: Lubeník Rekonštrukcia kanalizácie | | | ČÍSLO ZÁKAZKY: 0410404 | PARÉ: 9 |
| ČASŤ: SO 01 - Stoková sieť | | | DÁTUM: 03. 2004 | |
| PRÍLOHA: SPÁDISKOVÉ ŠACHTY | | | MIERKA: 1:25 | ČÍSLO PRÍLOHY: E.1-23 |

BOCNE - 3 KS

REZ III - III

REZ - 1


$$90^{\circ}-180^{\circ}-1\text{ ks}$$

REZ - 1 - 1



REV IV - IV

