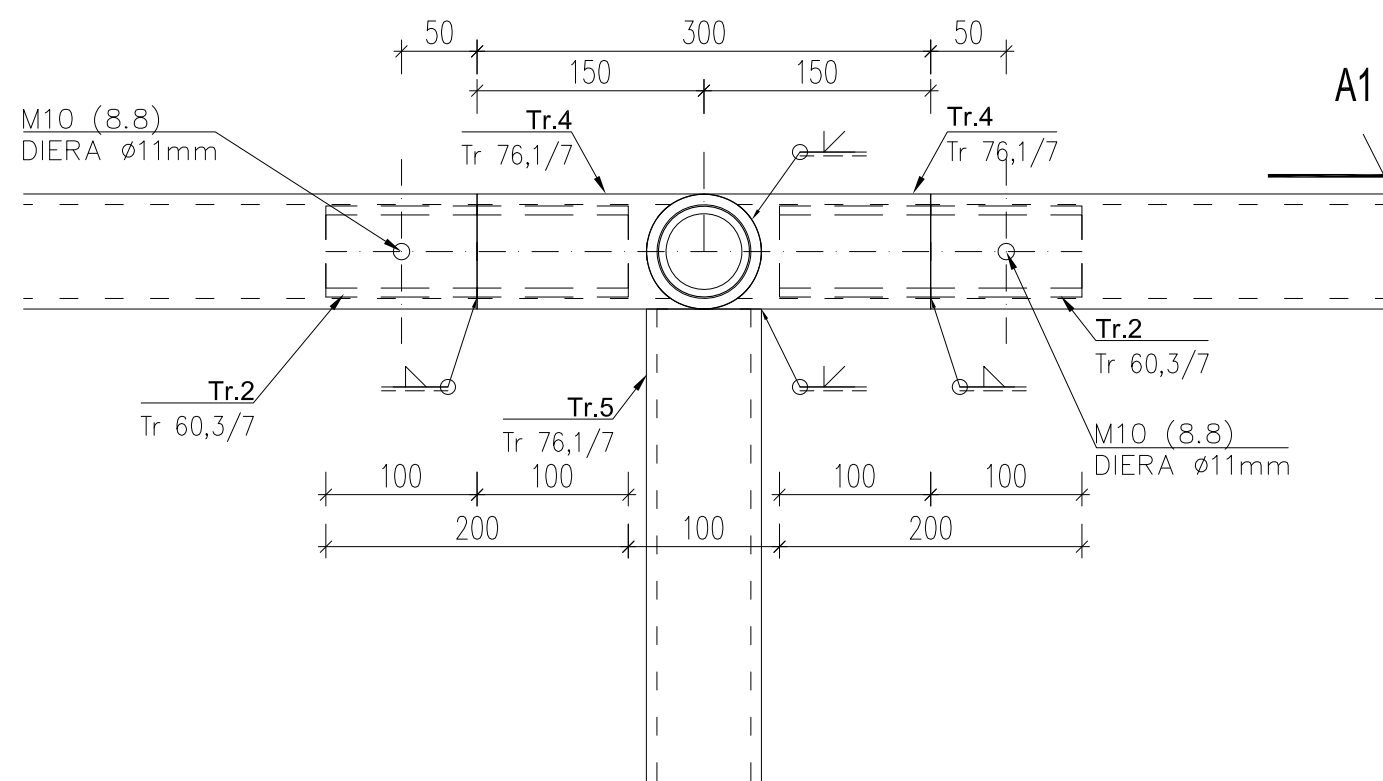
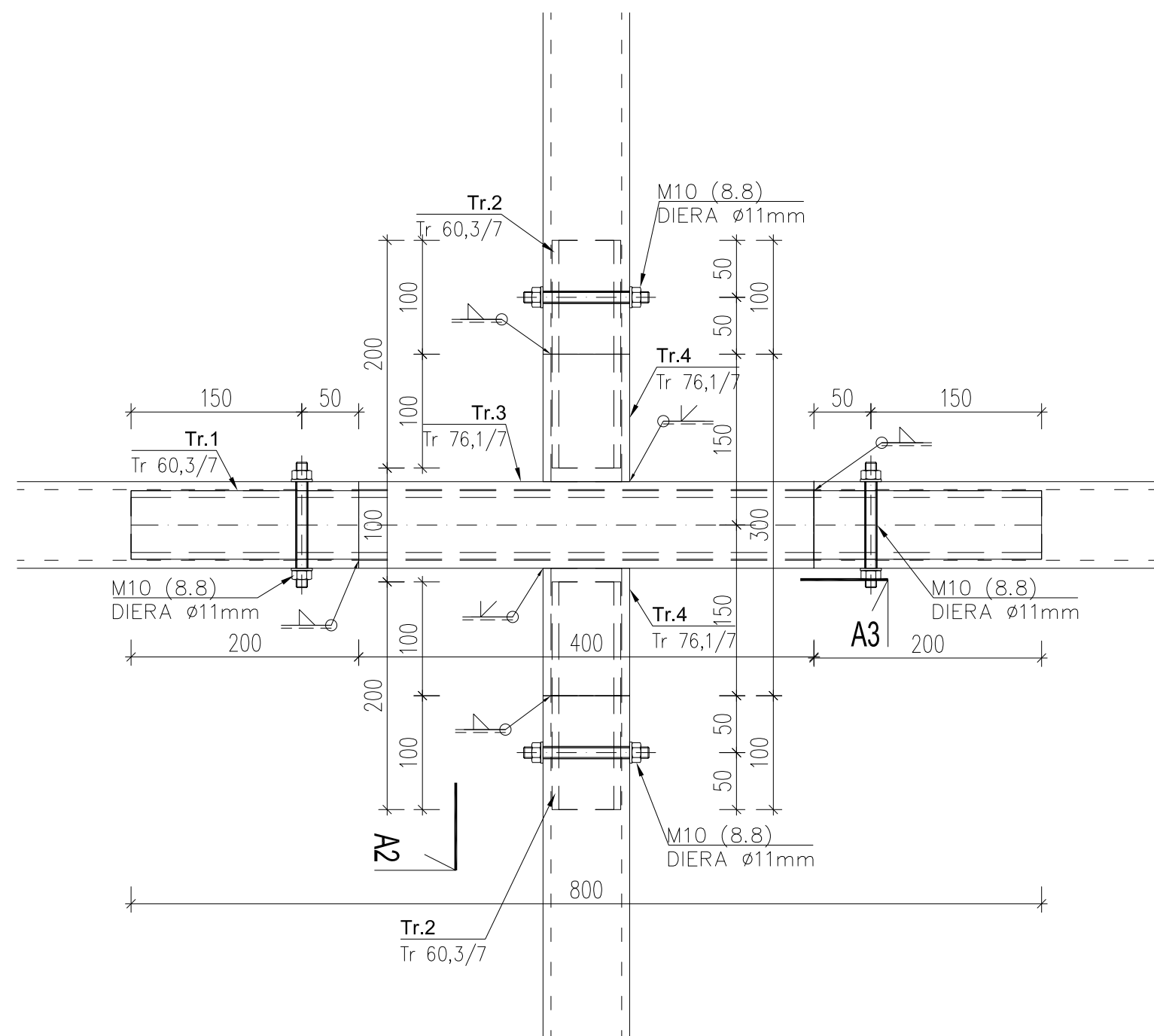


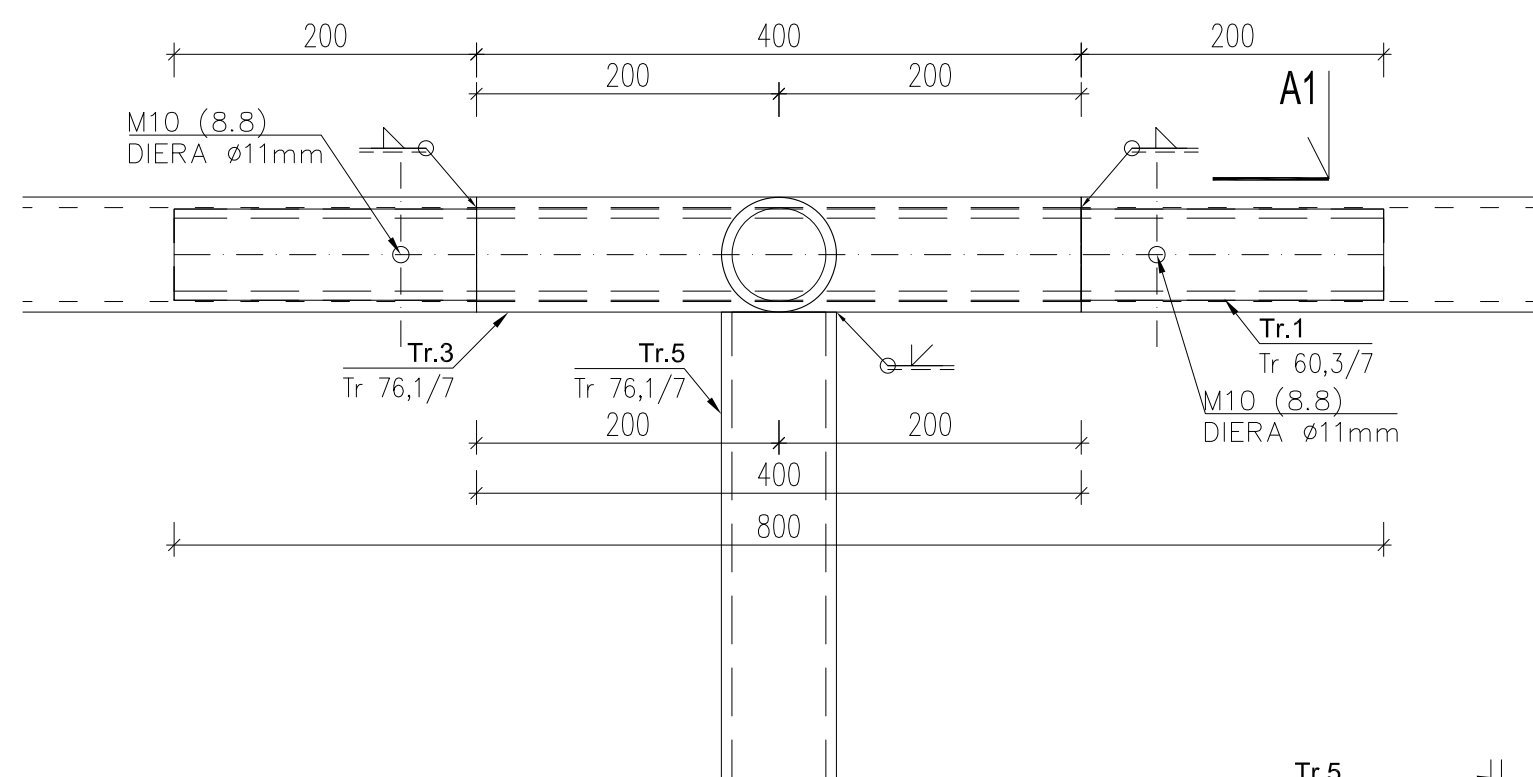
DETAIL "A" - REZOPOHĽAD A2; M 1:10



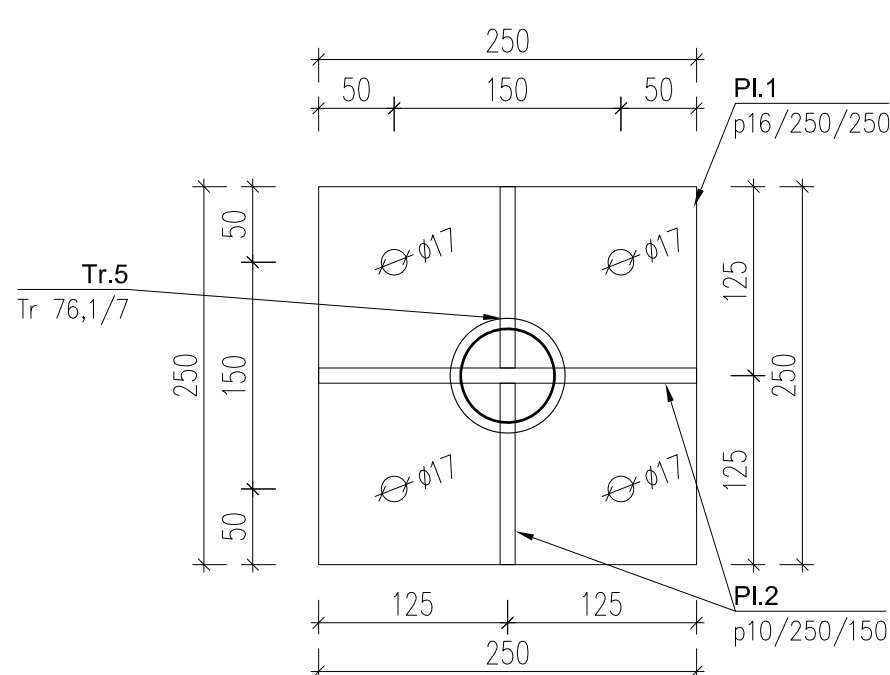
DETAIL "A" - PÔDORYS A1; M 1:10



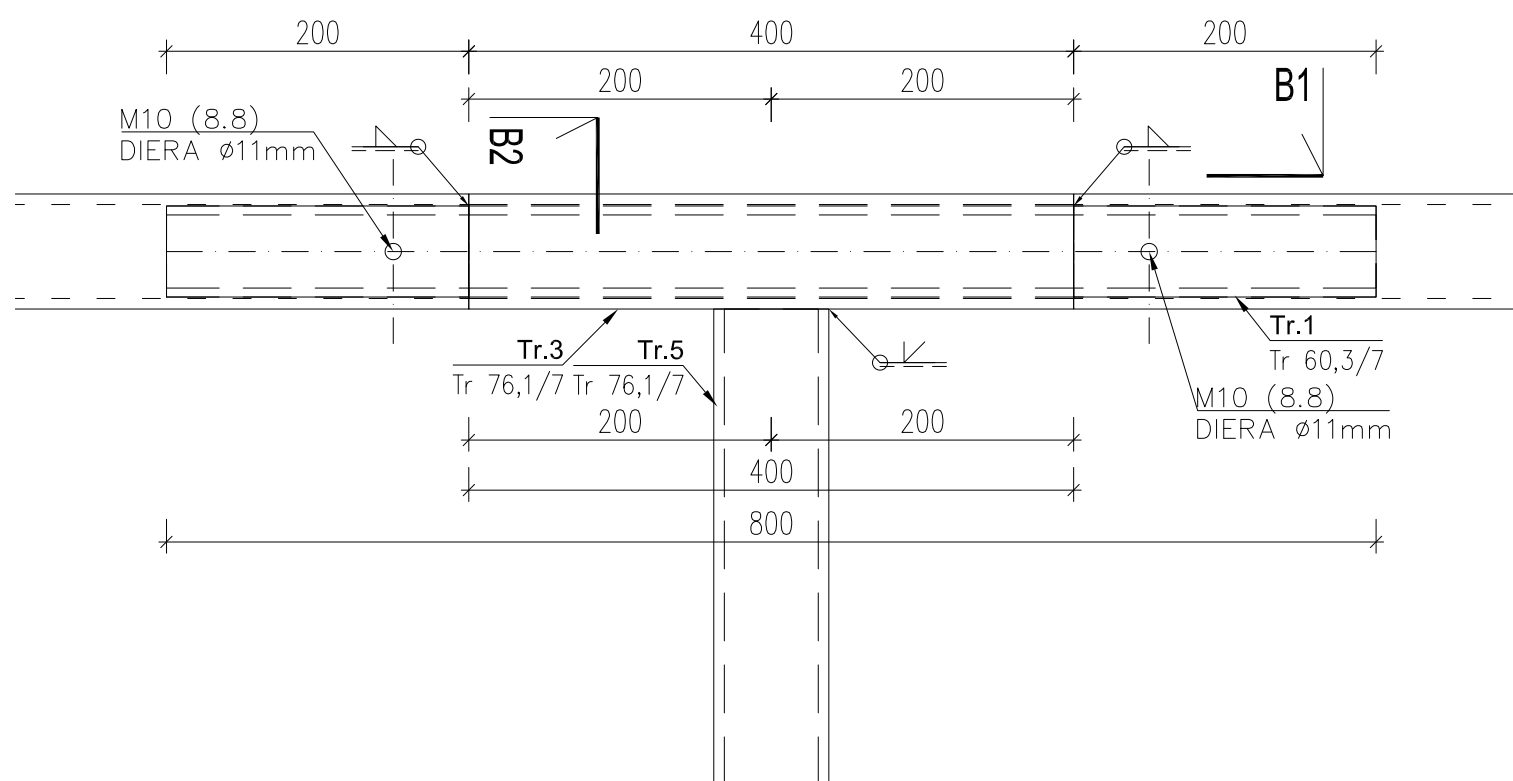
DETAIL "A" - REZOPOHĽAD A3; M 1:10



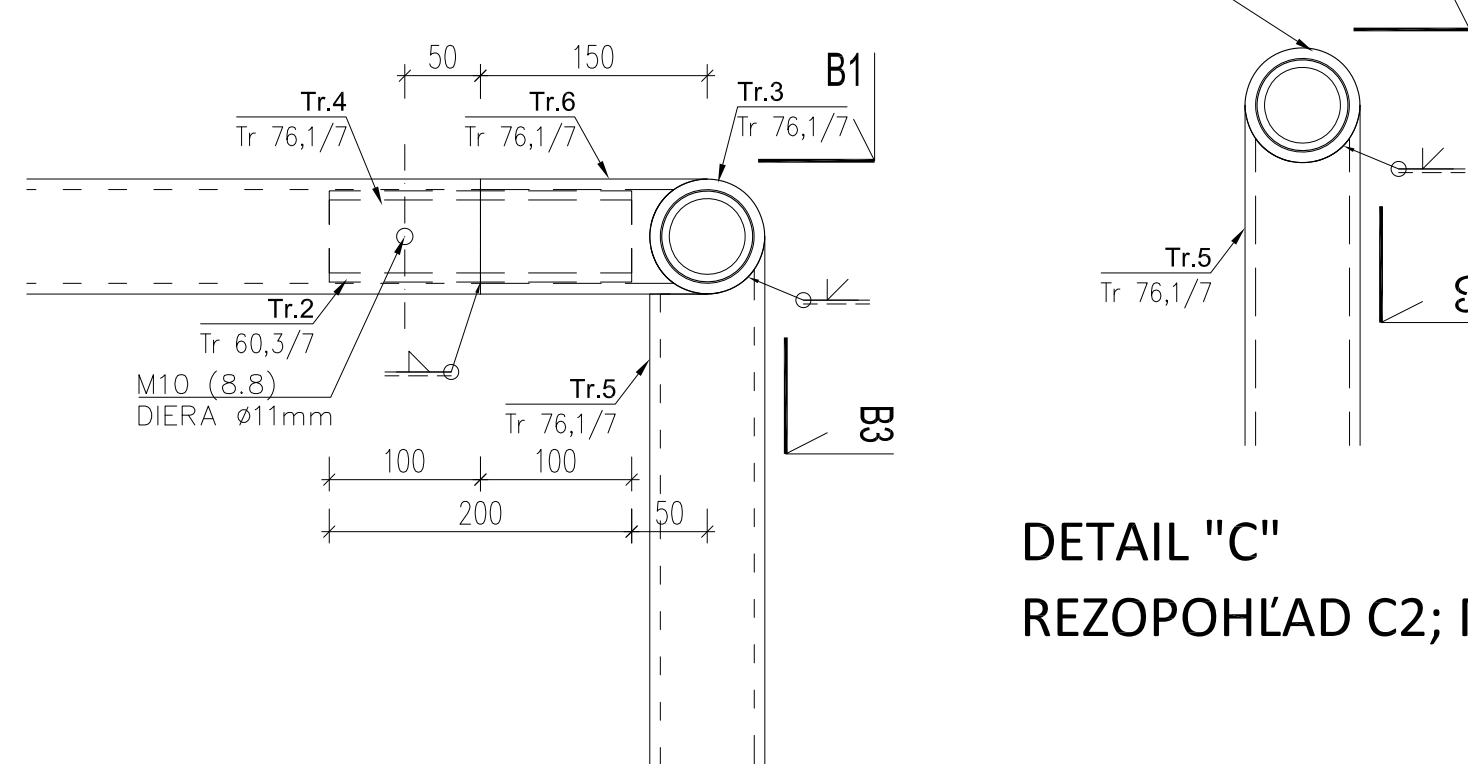
DETAIL "G"
PÔDORYS G1; M 1:10



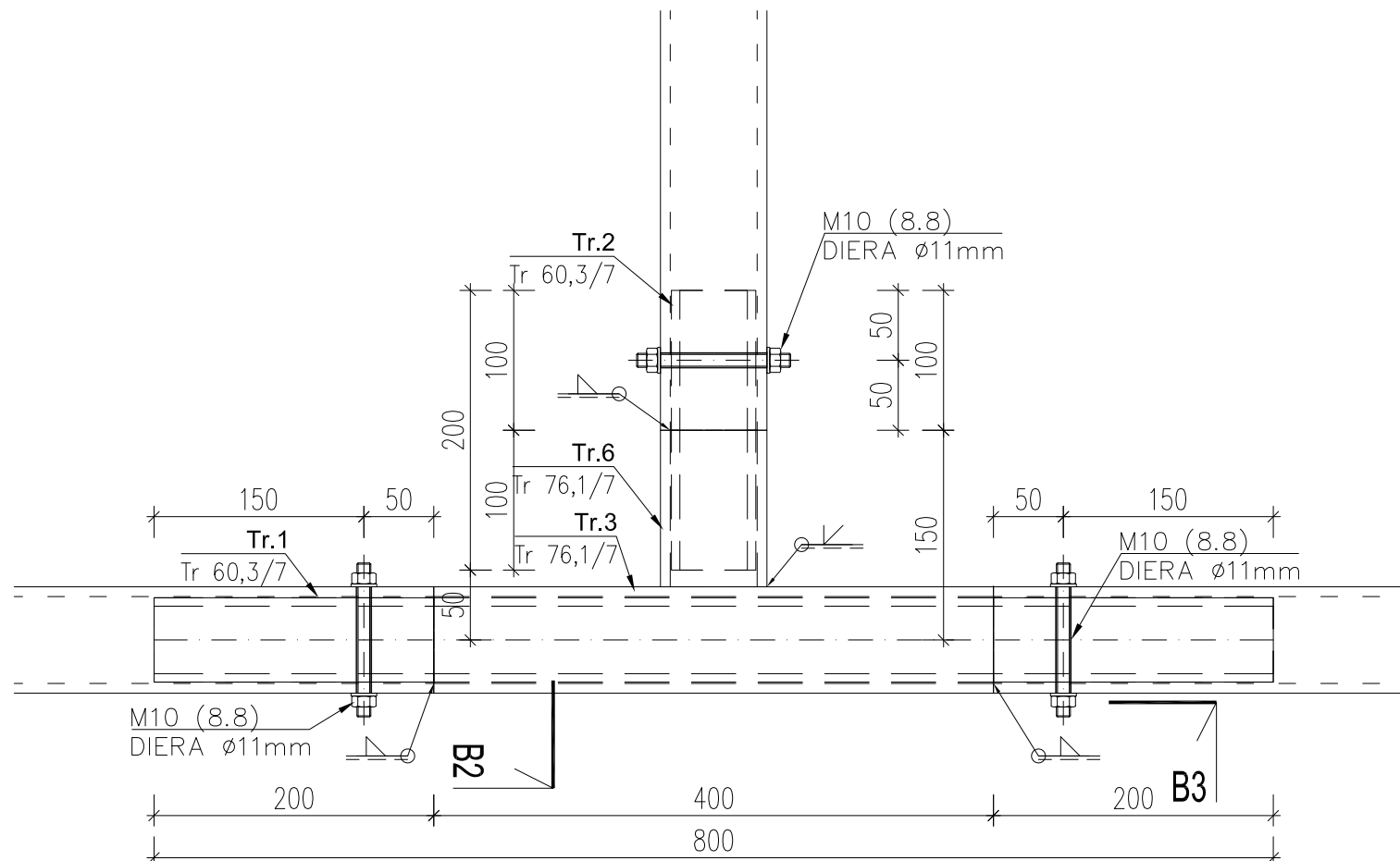
DETAIL "B" - REZOPOHĽAD B3; M 1:10



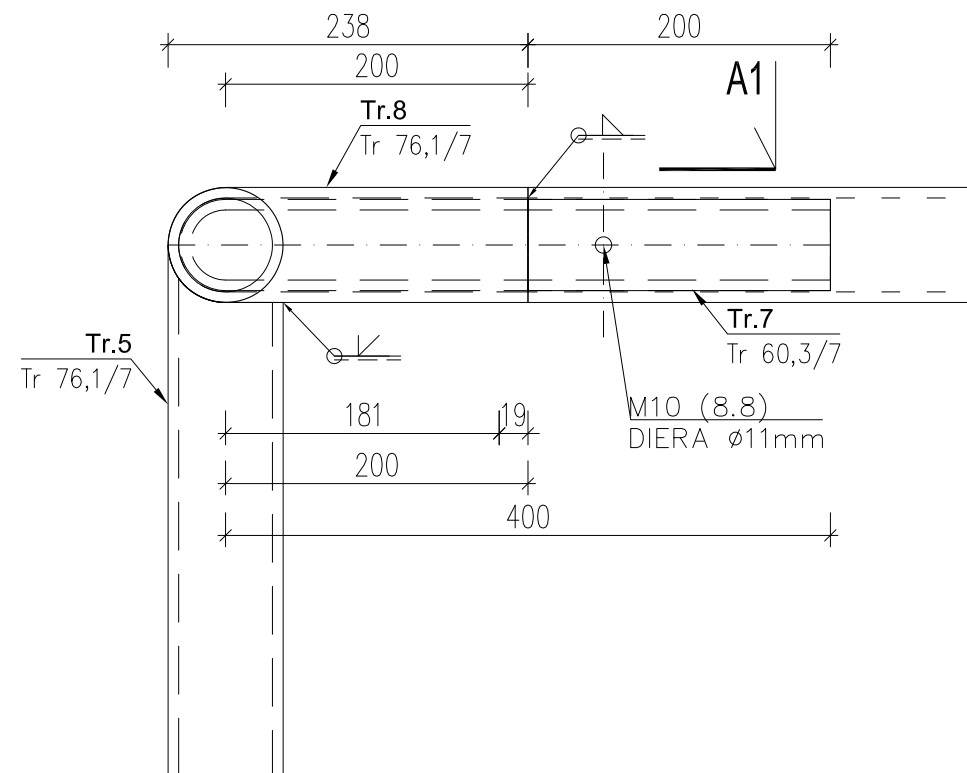
DETAIL "B" - REZOPOHĽAD B2; M 1:10



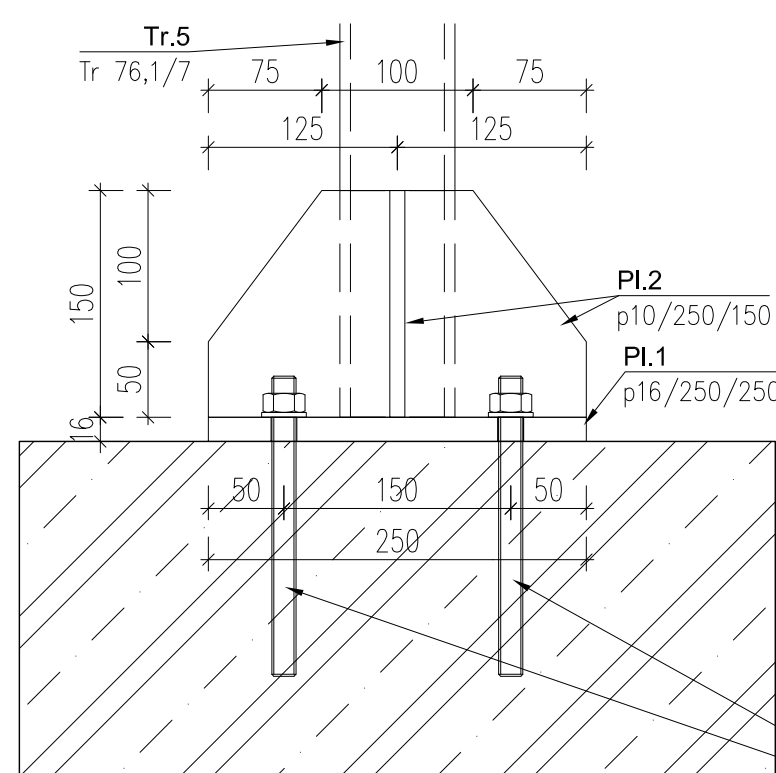
DETAIL "B" - PÔDORYS B1; M 1:10



DETAIL "E"
REZOPOHĽAD E3; M 1:10

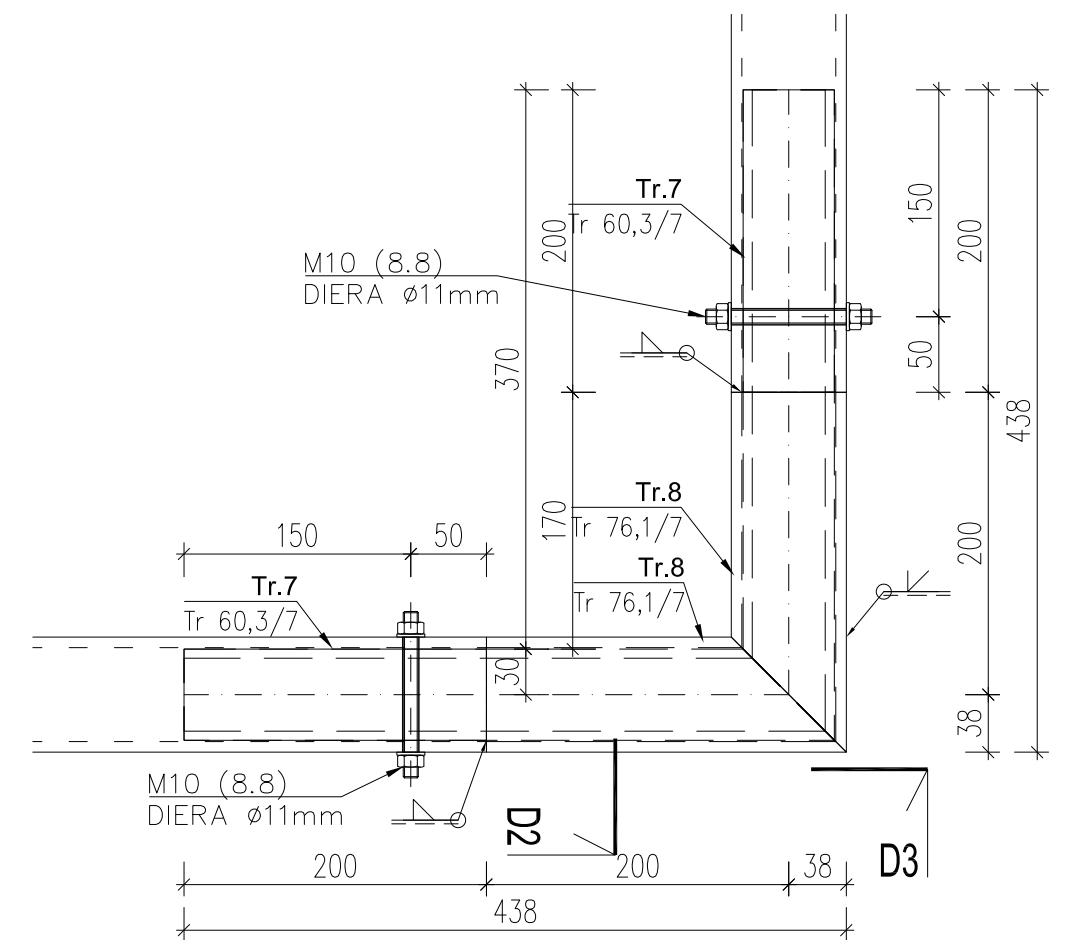


DETAIL "G"
REZOPOHĽAD G2; M 1:10



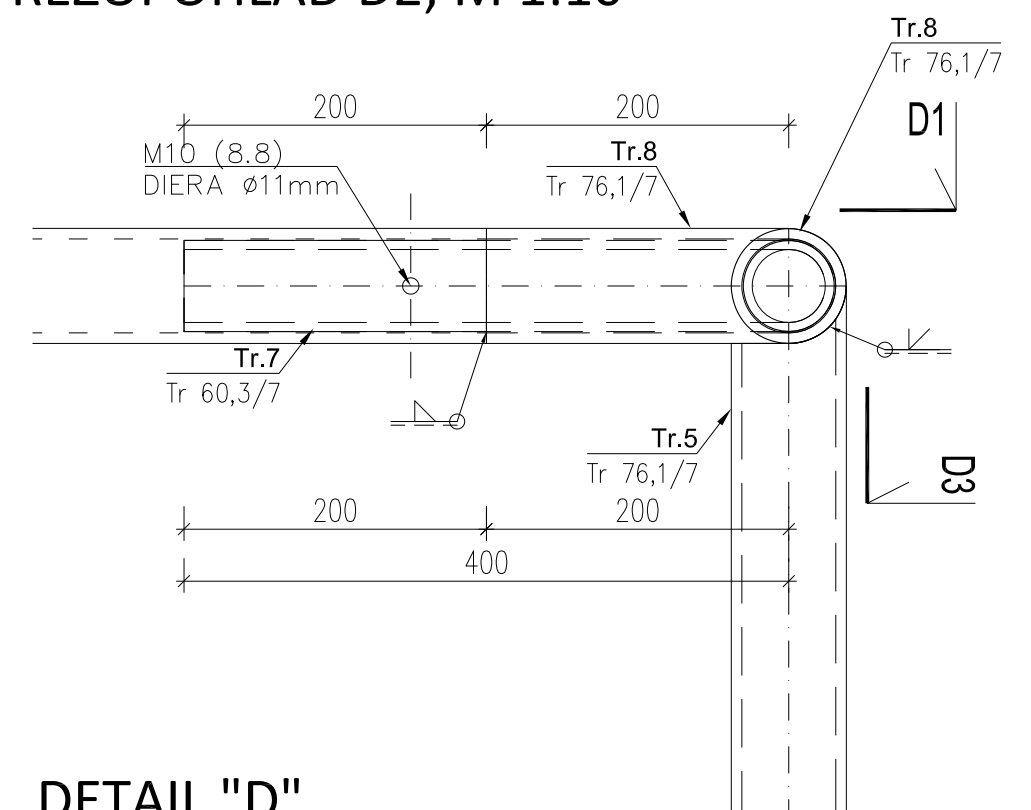
CHEMICKÉ KOTVY
 Ait.1: HILTI HIT-HY 200-A + HAS-U 8.8 M16
 Ait.2: HILTI HIT-HY 200-A + AM (8.8) M16
 HLBKA KOTVENIA 130mm

DETAIL "D" - PÔDORYS D1; M 1:10



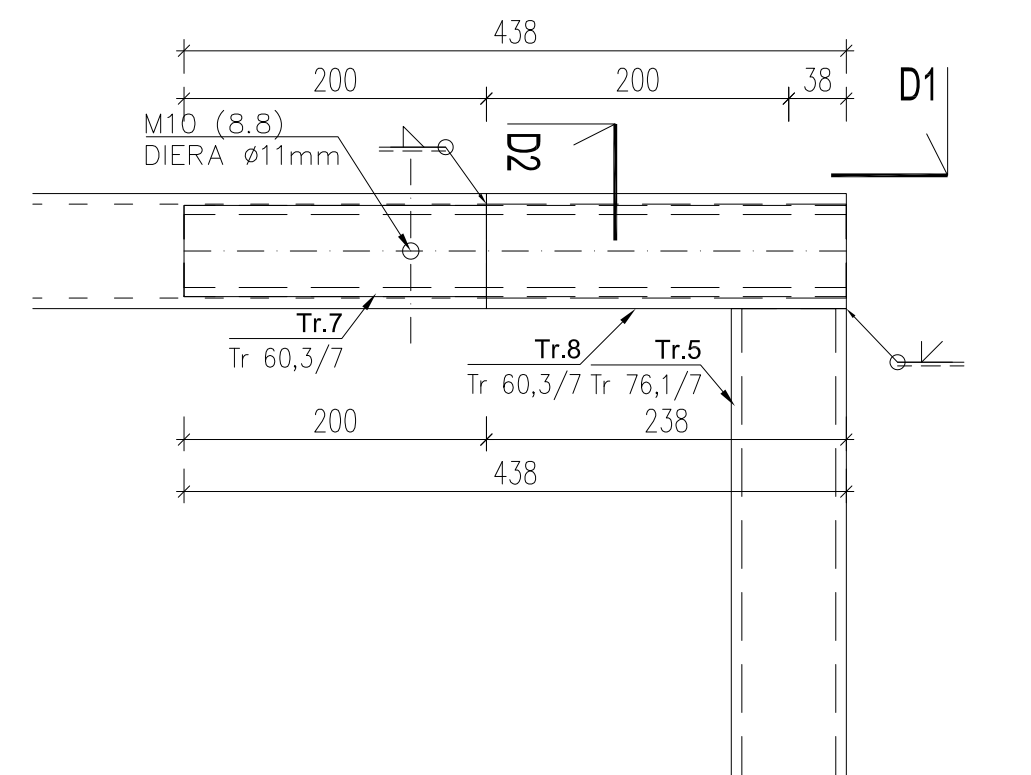
DETAIL "D"

REZOPOHĽAD D2; M 1:10

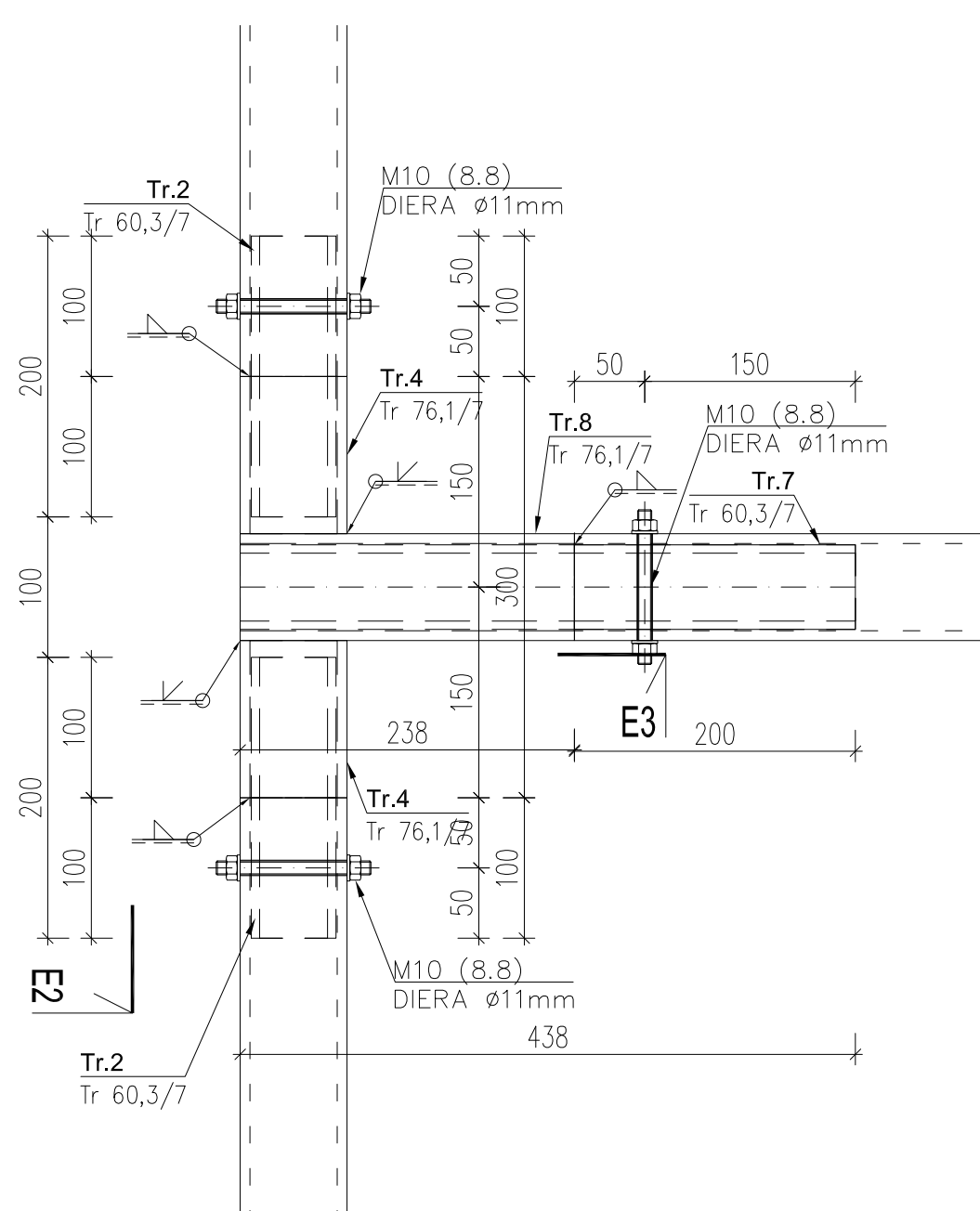


DETAIL "D"

REZOPOHĽAD D3; M 1:10



DETAIL "E" - PÔDORYS E1; M 1:10



TOU DOKUMENTÁCIE JE SPRACOVANÁ V ZÁSTUPSTVO PROJEKTOVÉHO DOKUMENTÁCIE PRE REALIZÁCIU STAVBY, JE ARCHITECTONICKÝMI DIELOMI, JE CHRÁNENÁ AUTORSKÝM ZÁKONOM | AUTOR MA VYHRADENÉ PRÁVO NA AUTORSKÝ KOREKTÚR DIELA - DOZOR NAD ZHOTOVENÍM DIELA. DODAVATEL STAVBY JE POUKÝNENÝ REALIZOVAT ZŠESTY PRÁR POKUD PODLA PLATNÝM NORMAM A PREDPISOM (EN O ST) S DODRŽANÍM TECHNOLOGICKÝCH A BEZPEČNOSTNÝCH POSTUPOV. | DODAVATEL STAVBY JE POUKÝNENÝ RESPEKTOVAŤ SIN 730424 O PRÍPUŠTNÝCH ROZMEROVÝCH ODKLOPKACH REALIZOVANÝCH KONSTRUKCIÍ OD PROJEKTOVANÉHO STAVU. | ODKLYKY A ODKLOPKY SÚ POUKÝNENÉ POUŽÍVAŤ V ZHODU S PRÍPUŠTNÝMI ROZMEROVÝMI ODKLOPKAMI, AKÉ SÚ ZADANÉ V PRÍLOHE, ALBO ZODNÁVENE V PROJEKTE. | AKÉkoľvek potrebné konzultácie S AUTORMI | REALIZÁČNÝ PROJEKT NENAHŔADIA VÝROBNÉ PRÁR DELENSKOU DOKUMENTÁCIOU. | POČAS BOJ VYSTAVY JE ZHOTOVIT POPLNÝ VÝDYM SPÔSOBOM ZABEZPEČIT OCHRANU DVERN, KRYKOV A STROMY NA STAVENISKU. | V POI MONTÁŽI OCELOVÝ KONSTRUKCIE PEROGY JE ZHOTOVIT PREDPISANÝM SPÔSOBOM CHRÁNÍ LAKOVANÝ PRÁR OCELOVÉ KONSTRUKCIE PRED POŠKODENÍM A INÝM MECHANICKÝM POŠKODENÍM. | PRÍLOHA 1 - PRÍLOHA 2 - PRÍLOHA 3 - PRÍLOHA 4 - PRÍLOHA 5 - PRÍLOHA 6 - PRÍLOHA 7 - PRÍLOHA 8 - PRÍLOHA 9 - PRÍLOHA 10 - PRÍLOHA 11 - PRÍLOHA 12 - PRÍLOHA 13 - PRÍLOHA 14 - PRÍLOHA 15 - PRÍLOHA 16 - PRÍLOHA 17 - PRÍLOHA 18 - PRÍLOHA 19 - PRÍLOHA 20 - PRÍLOHA 21 - PRÍLOHA 22 - PRÍLOHA 23 - PRÍLOHA 24 - PRÍLOHA 25 - PRÍLOHA 26 - PRÍLOHA 27 - PRÍLOHA 28 - PRÍLOHA 29 - PRÍLOHA 30 - PRÍLOHA 31 - PRÍLOHA 32 - PRÍLOHA 33 - PRÍLOHA 34 - PRÍLOHA 35 - PRÍLOHA 36 - PRÍLOHA 37 - PRÍLOHA 38 - PRÍLOHA 39 - PRÍLOHA 40 - PRÍLOHA 41 - PRÍLOHA 42 - PRÍLOHA 43 - PRÍLOHA 44 - PRÍLOHA 45 - PRÍLOHA 46 - PRÍLOHA 47 - PRÍLOHA 48 - PRÍLOHA 49 - PRÍLOHA 50 - PRÍLOHA 51 - PRÍLOHA 52 - PRÍLOHA 53 - PRÍLOHA 54 - PRÍLOHA 55 - PRÍLOHA 56 - PRÍLOHA 57 - PRÍLOHA 58 - PRÍLOHA 59 - PRÍLOHA 60 - PRÍLOHA 61 - PRÍLOHA 62 - PRÍLOHA 63 - PRÍLOHA 64 - PRÍLOHA 65 - PRÍLOHA 66 - PRÍLOHA 67 - PRÍLOHA 68 - PRÍLOHA 69 - PRÍLOHA 70 - PRÍLOHA 71 - PRÍLOHA 72 - PRÍLOHA 73 - PRÍLOHA 74 - PRÍLOHA 75 - PRÍLOHA 76 - PRÍLOHA 77 - PRÍLOHA 78 - PRÍLOHA 79 - PRÍLOHA 80 - PRÍLOHA 81 - PRÍLOHA 82 - PRÍLOHA 83 - PRÍLOHA 84 - PRÍLOHA 85 - PRÍLOHA 86 - PRÍLOHA 87 - PRÍLOHA 88 - PRÍLOHA 89 - PRÍLOHA 90 - PRÍLOHA 91 - PRÍLOHA 92 - PRÍLOHA 93 - PRÍLOHA 94 - PRÍLOHA 95 - PRÍLOHA 96 - PRÍLOHA 97 - PRÍLOHA 98 - PRÍLOHA 99 - PRÍLOHA 100 - PRÍLOHA 101 - PRÍLOHA 102 - PRÍLOHA 103 - PRÍLOHA 104 - PRÍLOHA 105 - PRÍLOHA 106 - PRÍLOHA 107 - PRÍLOHA 108 - PRÍLOHA 109 - PRÍLOHA 110 - PRÍLOHA 111 - PRÍLOHA 112 - PRÍLOHA 113 - PRÍLOHA 114 - PRÍLOHA 115 - PRÍLOHA 116 - PRÍLOHA 117 - PRÍLOHA 118 - PRÍLOHA 119 - PRÍLOHA 120 - PRÍLOHA 121 - PRÍLOHA 122 - PRÍLOHA 123 - PRÍLOHA 124 - PRÍLOHA 125 - PRÍLOHA 126 - PRÍLOHA 127 - PRÍLOHA 128 - PRÍLOHA 129 - PRÍLOHA 130 - PRÍLOHA 131 - PRÍLOHA 132 - PRÍLOHA 133 - PRÍLOHA 134 - PRÍLOHA 135 - PRÍLOHA 136 - PRÍLOHA 137 - PRÍLOHA 138 - PRÍLOHA 139 - PRÍLOHA 140 - PRÍLOHA 141 - PRÍLOHA 142 - PRÍLOHA 143 - PRÍLOHA 144 - PRÍLOHA 145 - PRÍLOHA 146 - PRÍLOHA 147 - PRÍLOHA 148 - PRÍLOHA 149 - PRÍLOHA 150 - PRÍLOHA 151 - PRÍLOHA 152 - PRÍLOHA 153 - PRÍLOHA 154 - PRÍLOHA 155 - PRÍLOHA 156 - PRÍLOHA 157 - PRÍLOHA 158 - PRÍLOHA 159 - PRÍLOHA 160 - PRÍLOHA 161 - PRÍLOHA 162 - PRÍLOHA 163 - PRÍLOHA 164 - PRÍLOHA 165 - PRÍLOHA 166 - PRÍLOHA 167 - PRÍLOHA 168 - PRÍLOHA 169 - PRÍLOHA 170 - PRÍLOHA 171 - PRÍLOHA 172 - PRÍLOHA 173 - PRÍLOHA 174 - PRÍLOHA 175 - PRÍLOHA 176 - PRÍLOHA 177 - PRÍLOHA 178 - PRÍLOHA 179 - PRÍLOHA 180 - PRÍLOHA 181 - PRÍLOHA 182 - PRÍLOHA 183 - PRÍLOHA 184 - PRÍLOHA 185 - PRÍLOHA 186 - PRÍLOHA 187 - PRÍLOHA 188 - PRÍLOHA 189 - PRÍLOHA 190 - PRÍLOHA 191 - PRÍLOHA 192 - PRÍLOHA 193 - PRÍLOHA 194 - PRÍLOHA 195 - PRÍLOHA 196 - PRÍLOHA 197 - PRÍLOHA 198 - PRÍLOHA 199 - PRÍLOHA 200 - PRÍLOHA 201 - PRÍLOHA 202 - PRÍLOHA 203 - PRÍLOHA 204 - PRÍLOHA 205 - PRÍLOHA 206 - PRÍLOHA 207 - PRÍLOHA 208 - PRÍLOHA 209 - PRÍLOHA 210 - PRÍLOHA 211 - PRÍLOHA 212 - PRÍLOHA 213 - PRÍLOHA 214 - PRÍLOHA 215 - PRÍLOHA 216 - PRÍLOHA 217 - PRÍLOHA 218 - PRÍLOHA 219 - PRÍLOHA 220 - PRÍLOHA 221 - PRÍLOHA 222 - PRÍLOHA 223 - PRÍLOHA 224 - PRÍLOHA 225 - PRÍLOHA 226 - PRÍLOHA 227 - PRÍLOHA 228 - PRÍLOHA 229 - PRÍLOHA 230 - PRÍLOHA 231 - PRÍLOHA 232 - PRÍLOHA 233 - PRÍLOHA 234 - PRÍLOHA 235 - PRÍLOHA 236 - PRÍLOHA 237 - PRÍLOHA 238 - PRÍLOHA 239 - PRÍLOHA 240 - PRÍLOHA 241 - PRÍLOHA 242 - PRÍLOHA 243 - PRÍLOHA 244 - PRÍLOHA 245 - PRÍLOHA 246 - PRÍLOHA 247 - PRÍLOHA 248 - PRÍLOHA 249 - PRÍLOHA 250 - PRÍLOHA 251 - PRÍLOHA 252 - PRÍLOHA 253 - PRÍLOHA 254 - PRÍLOHA 255 - PRÍLOHA 256 - PRÍLOHA 257 - PRÍLOHA 258 - PRÍLOHA 259 - PRÍLOHA 260 - PRÍLOHA 261 - PRÍLOHA 262 - PRÍLOHA 263 - PRÍLOHA 264 - PRÍLOHA 265 - PRÍLOHA 266 - PRÍLOHA 267 - PRÍLOHA 268 - PRÍLOHA 269 - PRÍLOHA 270 - PRÍLOHA 271 - PRÍLOHA 272 - PRÍLOHA 273 - PRÍLOHA 274 - PRÍLOHA 275 - PRÍLOHA 276 - PRÍLOHA 277 - PRÍLOHA 278 - PRÍLOHA 279 - PRÍLOHA 280 - PRÍLOHA 281 - PRÍLOHA 282 - PRÍLOHA 283 - PRÍLOHA 284 - PRÍLOHA 285 - PRÍLOHA 286 - PRÍLOHA 287 - PRÍLOHA 288 - PRÍLOHA 289 - PRÍLOHA 290 - PRÍLOHA 291 - PRÍLOHA 292 - PRÍLOHA 293 - PRÍLOHA 294 - PRÍLOHA 295 - PRÍLOHA 296 - PRÍLOHA 297 - PRÍLOHA 298 - PRÍLOHA 299 - PRÍLOHA 300 - PRÍLOHA 301 - PRÍLOHA 302 - PRÍLOHA 303 - PRÍLOHA 304 - PRÍLOHA 305 - PRÍLOHA 306 - PRÍLOHA 307 - PRÍLOHA 308 - PRÍLOHA 309 - PRÍLOHA 310 - PRÍLOHA 311 - PRÍLOHA 312 - PRÍLOHA 313 - PRÍLOHA 314 - PRÍLOHA 315 - PRÍLOHA 316 - PRÍLOHA 317 - PRÍLOHA 318 - PRÍLOHA 319 - PRÍLOHA 320 - PRÍLOHA 321 - PRÍLOHA 322 - PRÍLOHA 323 - PRÍLOHA 324 - PRÍLOHA 325 - PRÍLOHA 326 - PRÍLOHA 327 - PRÍLOHA 328 - PRÍLOHA 329 - PRÍLOHA 330 - PRÍLOHA 331 - PRÍLOHA 332 - PRÍLOHA 333 - PRÍLOHA 334 - PRÍLOHA 335 - PRÍLOHA 336 - PRÍLOHA 337 - PRÍLOHA 338 - PRÍLOHA 339 - PRÍLOHA 340 - PRÍLOHA 341 - PRÍLOHA 342 - PRÍLOHA 343 - PRÍLOHA 344 - PRÍLOHA 345 - PRÍLOHA 346 - PRÍLOHA 347 - PRÍLOHA 348 - PRÍLOHA 349 - PRÍLOHA 350 - PRÍLOHA 351 - PRÍLOHA 352 - PRÍLOHA 353 - PRÍLOHA 354 - PRÍLOHA 355 - PRÍLOHA 356 - PRÍLOHA 357 - PRÍLOHA 358 - PRÍLOHA 359 - PRÍLOHA 360 - PRÍLOHA 361 - PRÍLOHA 362 - PRÍLOHA 363 - PRÍLOHA 364 - PRÍLOHA 365 - PRÍLOHA 366 - PRÍLOHA 367 - PRÍLOHA 368 - PRÍLOHA 369 - PRÍLOHA 370 - PRÍLOHA 371 - PRÍLOHA 372 - PRÍLOHA 373 - PRÍLOHA 374 - PRÍLOHA 375 - PRÍLOHA 376 - PRÍLOHA 377 - PRÍLOHA 378 - PRÍLOHA 379 - PRÍLOHA 380 - PRÍLOHA 381 - PRÍLOHA 382 - PRÍLOHA 383 - PRÍLOHA 384 - PRÍLOHA 385 - PRÍLOHA 386 - PRÍLOHA 387 - PRÍLOHA 388 - PRÍLOHA 389 - PRÍLOHA 390 - PRÍLOHA 391 - PRÍLOHA 392 - PRÍLOHA 393 - PRÍLOHA 394 - PRÍLOHA 395 - PRÍLOHA 396 - PRÍLOHA 397 - PRÍLOHA 398 - PRÍLOHA 399 - PRÍLOHA 400 - PRÍLOHA 401 - PRÍLOHA 402 - PRÍLOHA 403 - PRÍLOHA 404 - PRÍLOHA 405 - PRÍLOHA 406 - PRÍLOHA 40

PROJEKTANT		VPYRACOVAL	±0.000 = 138.600 m. n. m.			
T O T A L S T U D I O		mgr. art. Tomáš TOKARČÍK				
KONTAKT: totalstudio@totalstudio.eu		+421 915 773 478				
ZODPOVEDNÝ PROJEKTANT: mgr. art. Tomáš TOKARČÍK (totalstudio@totalstudio.eu)						
AUTOR:		Totalstudio, s.r.o., Povraznícka 5, 811 05 Bratislava				
INVESTOR:		HL. mesto SR Bratislava, Primaciálne nám. 1, 814 99 Bratislava	DÁTUM	12/2021		
MIESTO STAVBY:		MČ Bratislava – Staré Mesto, Komenského námestie	STUPEŇ PROJEKTU	RPD		
NÁZOV STAVBY:		Mestský park Komenského	FORMÁT	A1/A4x8		
ČASŤ / STAVEBNÝ OBJEKT:		A - STAVEBNO-ARCHITEKTONICKÁ ČASŤ	MIERKA	M 1:5		
OBSAH VÝKRESU:			ČÍSLO VÝKRESU	A 0 0 1 0		
PERGOLA - detaily						