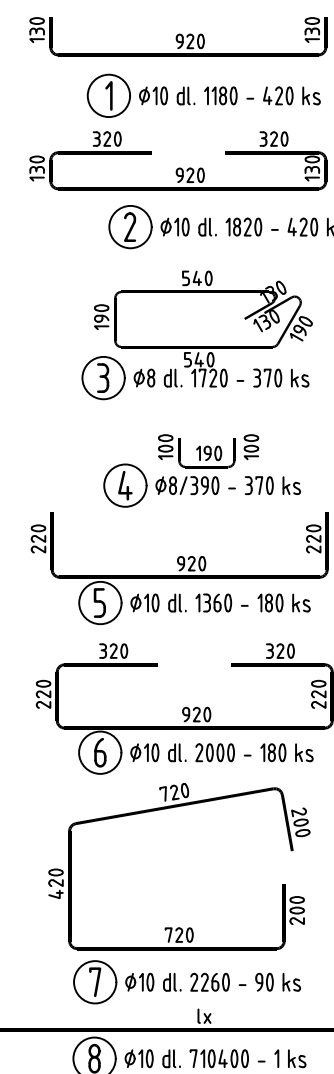
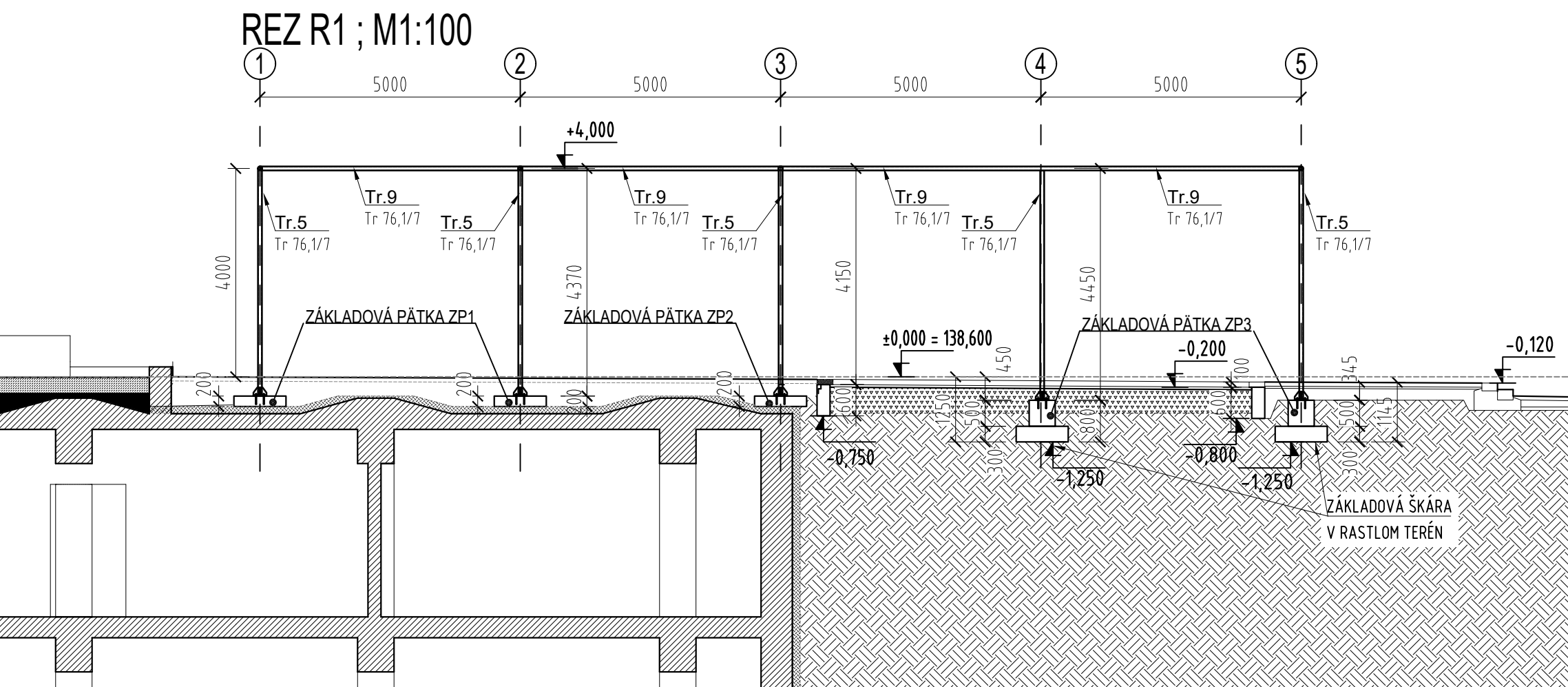


| TABUĽKA VÝSTUŽE | | | | |
|---------------------|------|---------|---------|----------|
| Č. | D | Džeka | Počet | Džeka |
| pop. | [mm] | [m] | ks | |
| 1 | 10 | 1180 | 420 | 495.600 |
| 2 | 10 | 1820 | 420 | 764.400 |
| 3 | 8 | 1720 | 370 | 636.400 |
| 4 | 8 | 0.390 | 370 | 144.300 |
| 5 | 10 | 1360 | 180 | 244.800 |
| 6 | 10 | 2000 | 180 | 360.000 |
| 7 | 10 | 2260 | 90 | 203.400 |
| 8 | 10 | 710.400 | 1 | 710.400 |
| Celková džeka | | | 780.700 | 2778.600 |
| Špecifická hmotnosť | | | 0.395 | 0.617 |
| Hmotnosť [kg] | | | 308.4 | 1714.4 |
| Prestřih 5% [kg] | | | 1011 | |
| Hmotnosť celkom | | | 2123.9 | |



POZNÁMKY:

- PÄTKY ZP1 A ZP2 UKLADAŤ PRIAMO NA PONECHANÚ VRSTVU EXISTUJÚCEJ SKLADBY STREŠNEJ VRSTVY HRÚBKÝ cca 140mm.
- PÄTKY ZP3 ZAKLADAŤ DO RASTLÉHO TERÉNU.
- VRSTVU PENOVÉHO SKLA ZHUTNIŤ. POČAS HUTNENIA JE NUTNÉ STROPNÚ KONŠTRUKCIU PODZEMNÉHO OBEKTU PODSTOJKOVAŤ. HUTNENIE PENOSKLA REALIZOVAŤ VIBRAČNOU DOSKOU. POČET POJAZDOV PODĽA TECHNICKÉHO LISTU VÝROBCU PENOSKLA.
- V PRÍPADE, ŽE SA POČAS REALIZÁCIE ZISTIA ODLÍŠNOSTI OPROTI INFORMÁCIÁM UVÁDZANÝM V PROJEKTE, JE NUTNÉ BEZODKLADNE INFORMOVAŤ GENERÁLNEHO PROJEKTANTA A PROJEKTANTA STATIKY.



VÝSTUŽ ZÁKLADOVÉHO PÁSU

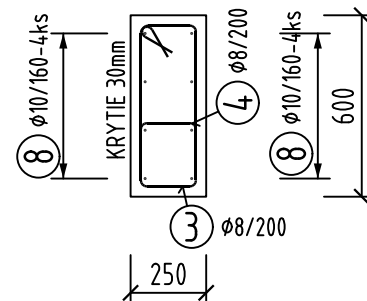
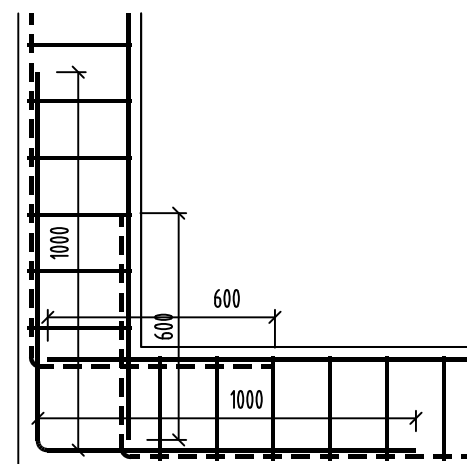


SCHÉMA VÝSTUŽE

UKLADANIE VÝSTUŽE V ROHU



LEGENDA MATERIÁLOV

REZ PÔDORYS
ŽELEZOBETÓN
BETÓN STN EN 206-1: C25/30-XC2(SK)-C10,4-Dmax22 - S3
VÝSTUŽ: B500B

| | | | |
|------------------------|--|---------------------------|-------------|
| ZODPOVEDNÝ PROJEKTANT | VYPRACOVAL | ±0.000 = 138.400 m. n. m. | |
| Ing. Katarína Kyselová | Ing. Karol Butor | | |
| KONTAKT: | kyselova@kysel.net | butorkarol@kysel.net | |
| PROJEKTANT: | Stanislav KYSEL s.r.o., Račianska 2, 831 02 Bratislava | | |
| INVESTOR: | Hl. mesto SR Bratislava, Primaciálne nám. 1, 814 99 Bratislava | | |
| MIESTO STAVBY: | MČ Bratislava – Staré Mesto, Komenského námestie | DÁTUM | 11/2021 |
| NÁZOV STAVBY: | Mestský park Komenského | STUPEŇ PROJEKTU | RPD |
| ČASŤ: | S - STATIKA / E - ELEKTROINŠTALÁCIE / Z - ZDRAVOTECHNIKA | FORMÁT | 6/A4 |
| OBSAH VÝKRESU: | VÝKRES TVARU A VÝSTUŽE ZÁKLADOVÉ KONŠTRUKCIE | MIERKA | 1:100; 1:25 |
| | | ČÍSLO VÝKRESU | S 0 0 0 1 |