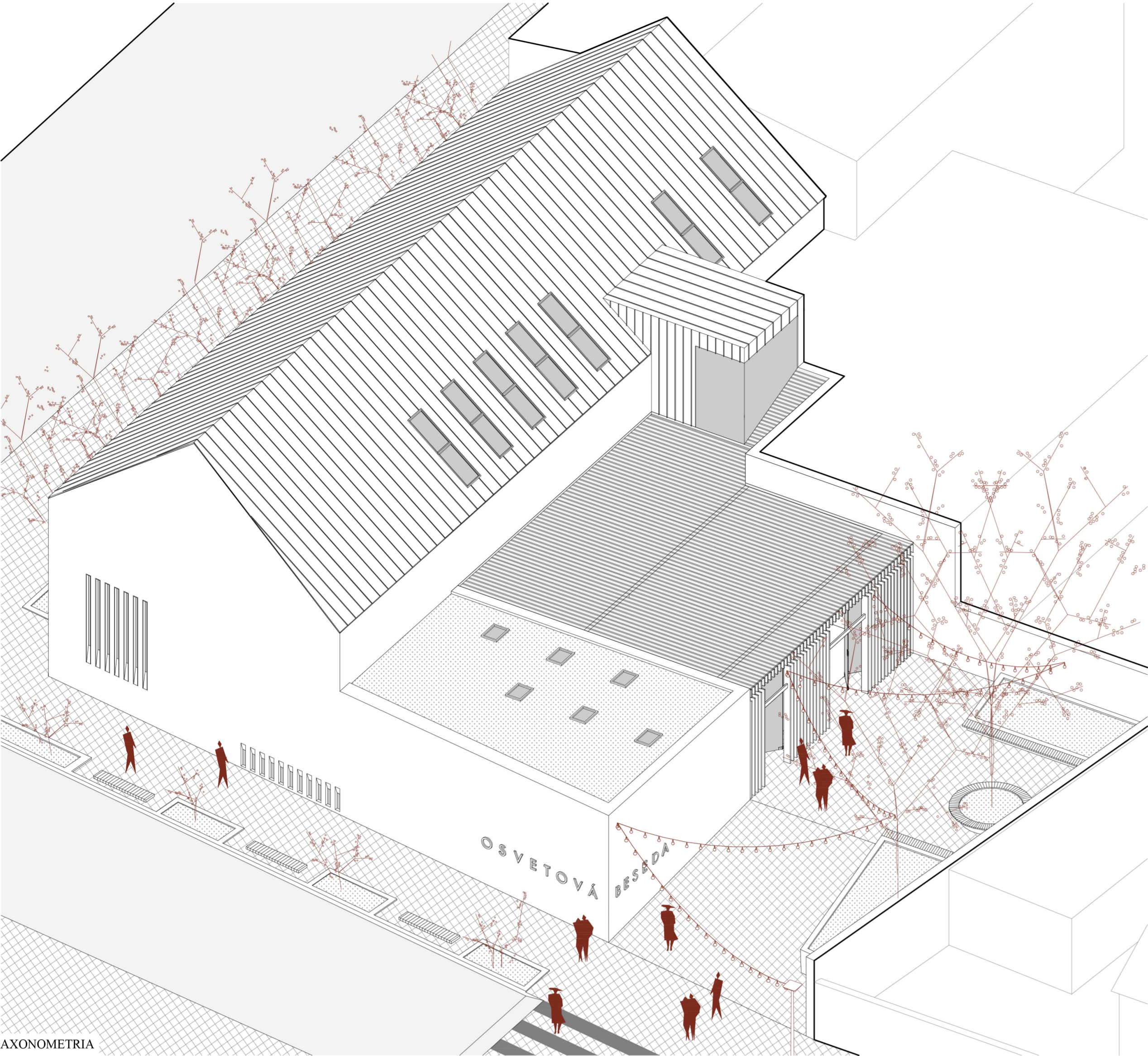


OSVETOVÁ BESEDA, IVANKA PRI DUNAJI



AXONOMETRIA

Objekt besedy je v dotyku s centrálnym parkom , ktorý vytvára podmienky pre kultúrno-spoločenský život obyvateľova a to hlavne v letnom období. Ideou je prepojiť prostredie celoročne využívaného besedy a tak rozšíriť verejný priestor aj o interier. Nástup do objektu z dvora poskytuje veľkorysú rozptýľovú možnosť, ale aj priestor pre posedenie.

S ohľadom na lokálny program a technický stav objektu odstraňujeme prevažnú časť dvoch pozdĺžnych traktov susediacich s dvorom. V ich pôvodných hraniciach navrhujeme nový suterén tvorený hygienickým a technickým zázemím objektu. Nad ním sme umiestnili výškovo a pôdorysne súvislú hmotu ,ktorá je však svojou konštrukciou a stvárnením fasády výrazne predelená. Tým sa v nej odzrkadľuje aj samotné dispozičné riešenie . Viacúčelový foyer tvorený drevenou nosnou a zároveň tieniacou konštrukciou obalenou skleneným plášťom v kontraste plných stien prevádzkového zázemia.

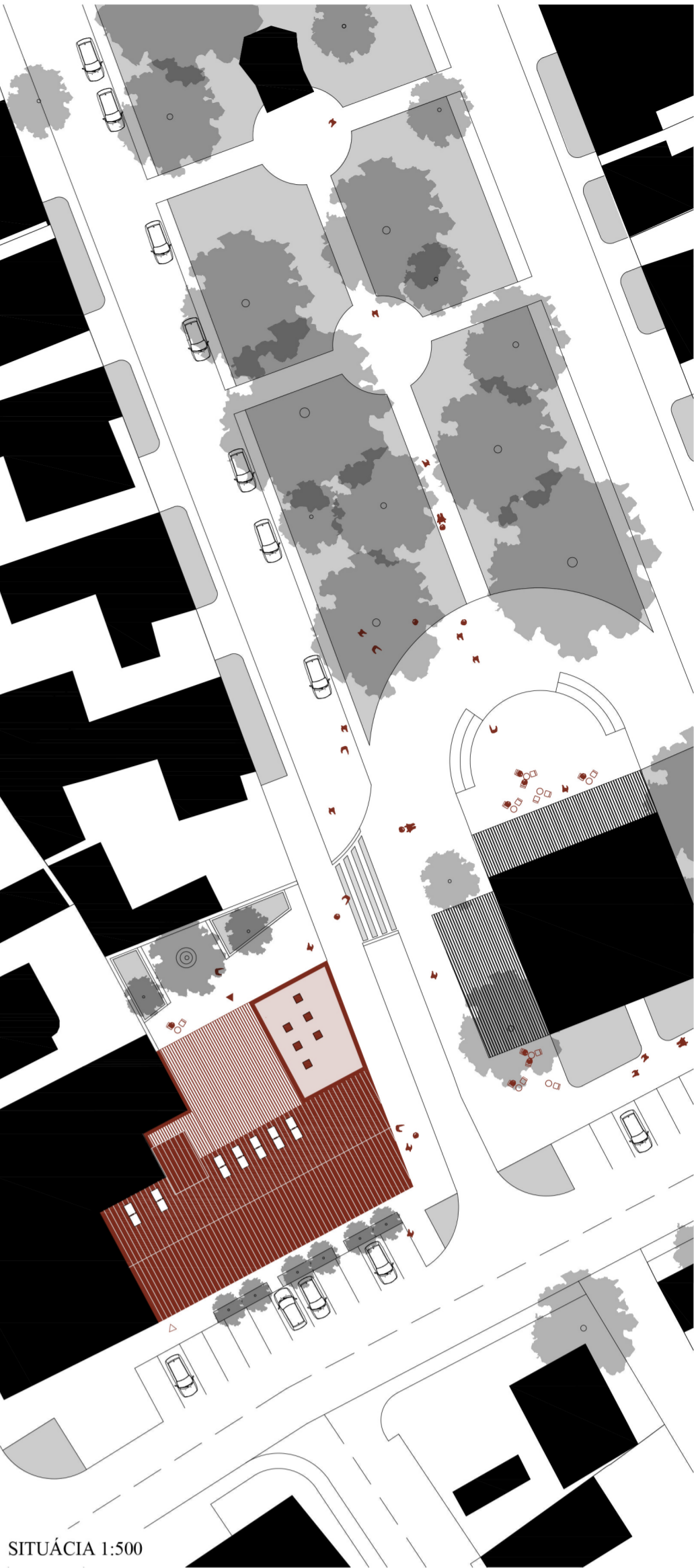
Susediaci dvor je po celej uličnej čiare otvorený do nám. sv. Rozálie , mení sa na vstupné nádvorie a tak prirodzene prepája park s Osvetovou besedou. Toto prepojenie sme umocnili návrhom širokého bezbariérového prechodu cez miestnu komunikáciu , ktoré umožňuje v prípade obecných osláv naplniť a prirodzene využiť synergiu týchto dvoch verejných priestorov.

Priestor polyfunkčnej sály ostáva pôvodný , mierne skrátený o sklad mobiliáru a réžie. Návrh uvažuje s jej výrazným prepojením na foyer pomocou akustických skladacích, posuvných dverí. Variabilita samotnej sály je zabezpečená možnosťou jej delenia harmonikovými stenami. Pôvodné okná boli nahradené sústavou bez rámových fixných okien , výrazne eliminujúcich slnečné žiarenie a zároveň vytvárajúcich silný výtvarný prvok fasády z ul. M.R.Š.

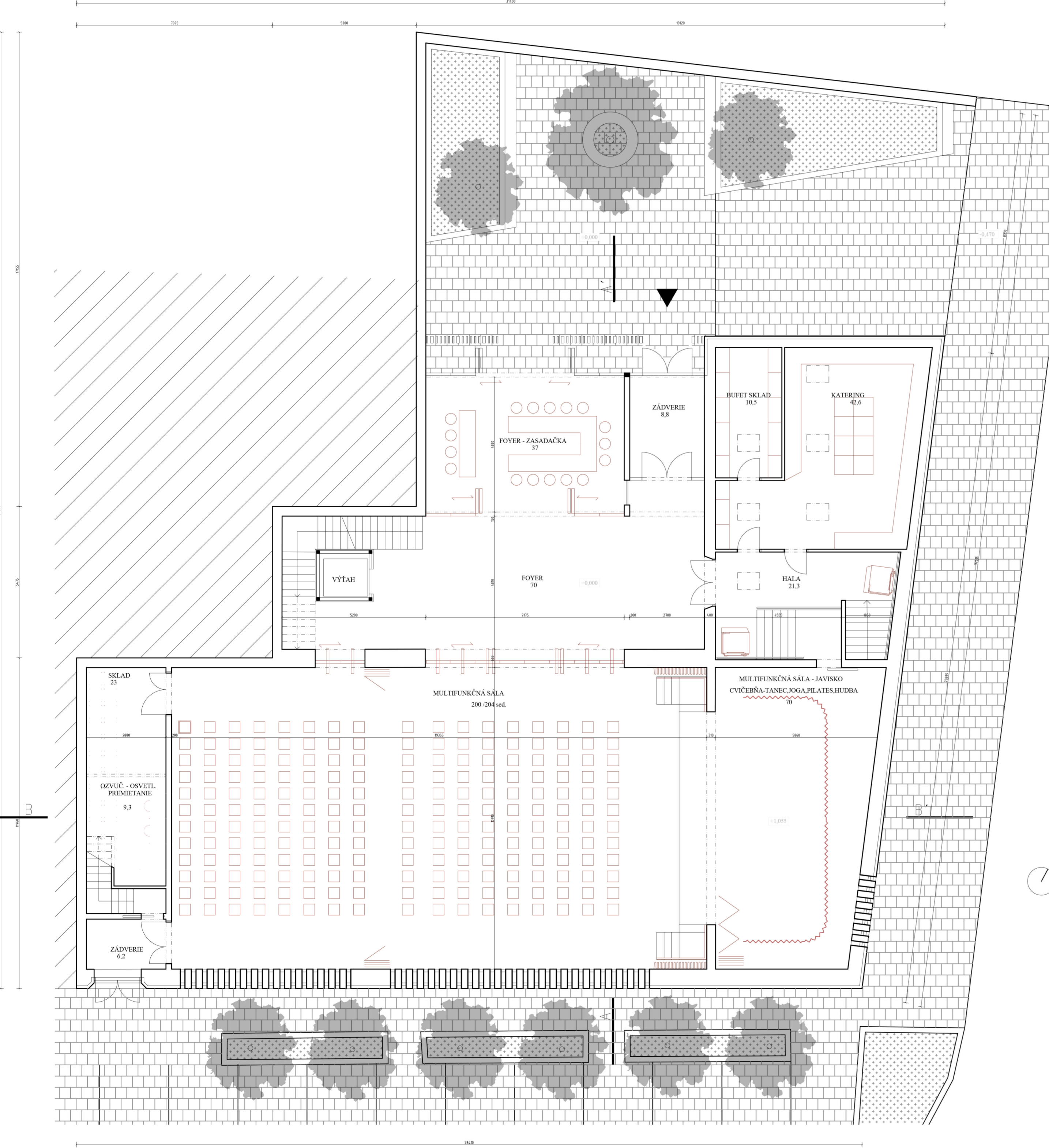
Javisko v pôvodnej polohe a veľkosti je oddeliteľné od hľadiska a doplnené fixnými oknami. So svojimi sätiami je predurčené na viacúčelové využitie.

Foyer je tak isto variabilný. Okrem spojovacej, komunikačnej funkcie v spojení so sálou rozširuje spoločenské priestory. V prípade potreby poskytuje možnosť mini zasadáčky alebo funguje v rámci aktivít prebiehajúcich na nádvorí.

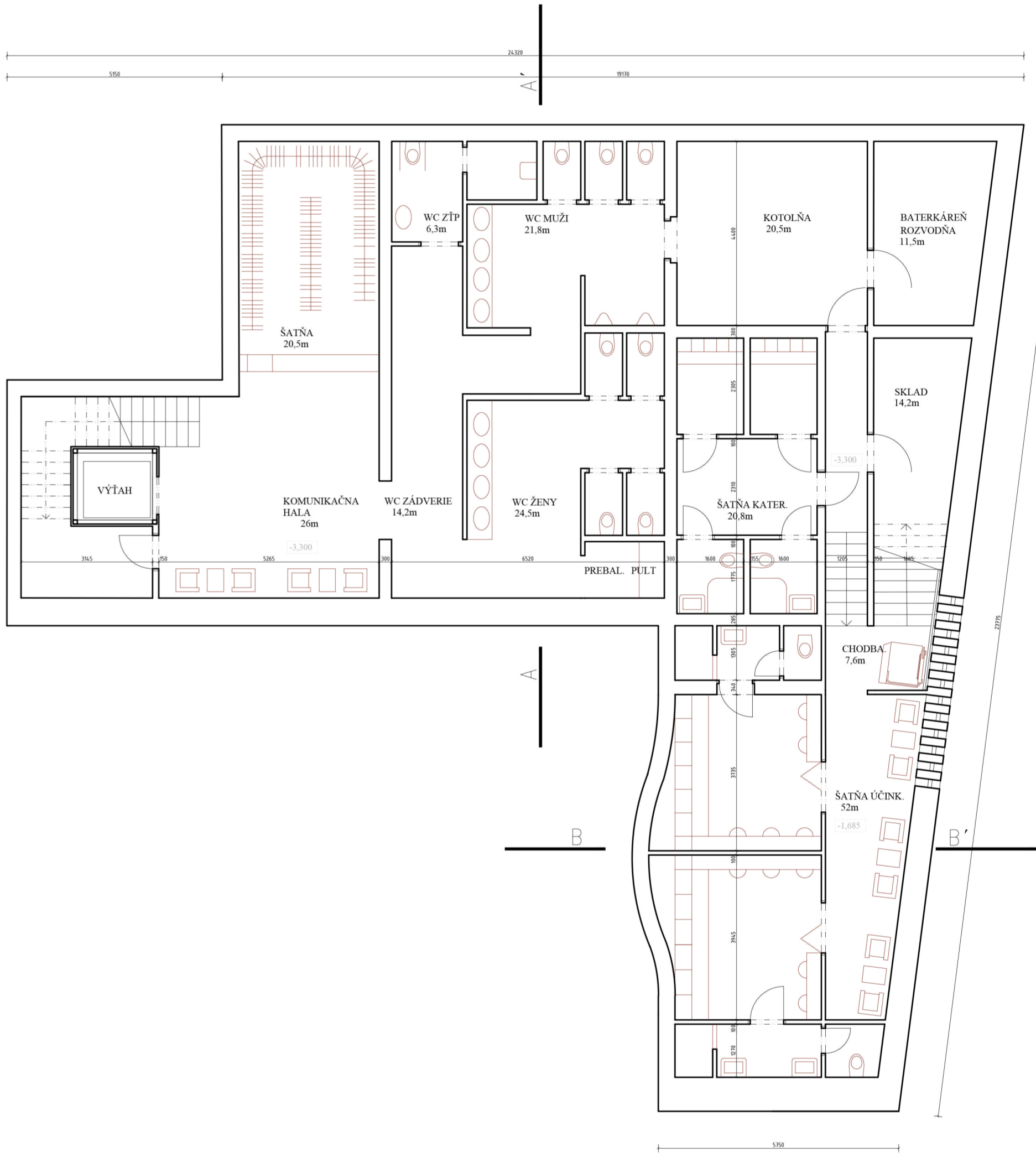
Novovzniknuté podkrovia poskytujú výstavné, klubové a kancelárske priestory. Nachádza sa tam strojovňa vzduchotechniky a rekuperácie. Je prepojené schodiskom a výťahom s foyer. Strešná krytina je plechová s integrovanými solárnymi panelmi s napojením na rozvodnú sieť. Vykurovanie zabezpečuje tepelné čerpadlo vzduch- voda umiestnené na streche cateringu, prístupné zo strojovne vzduchotechniky.



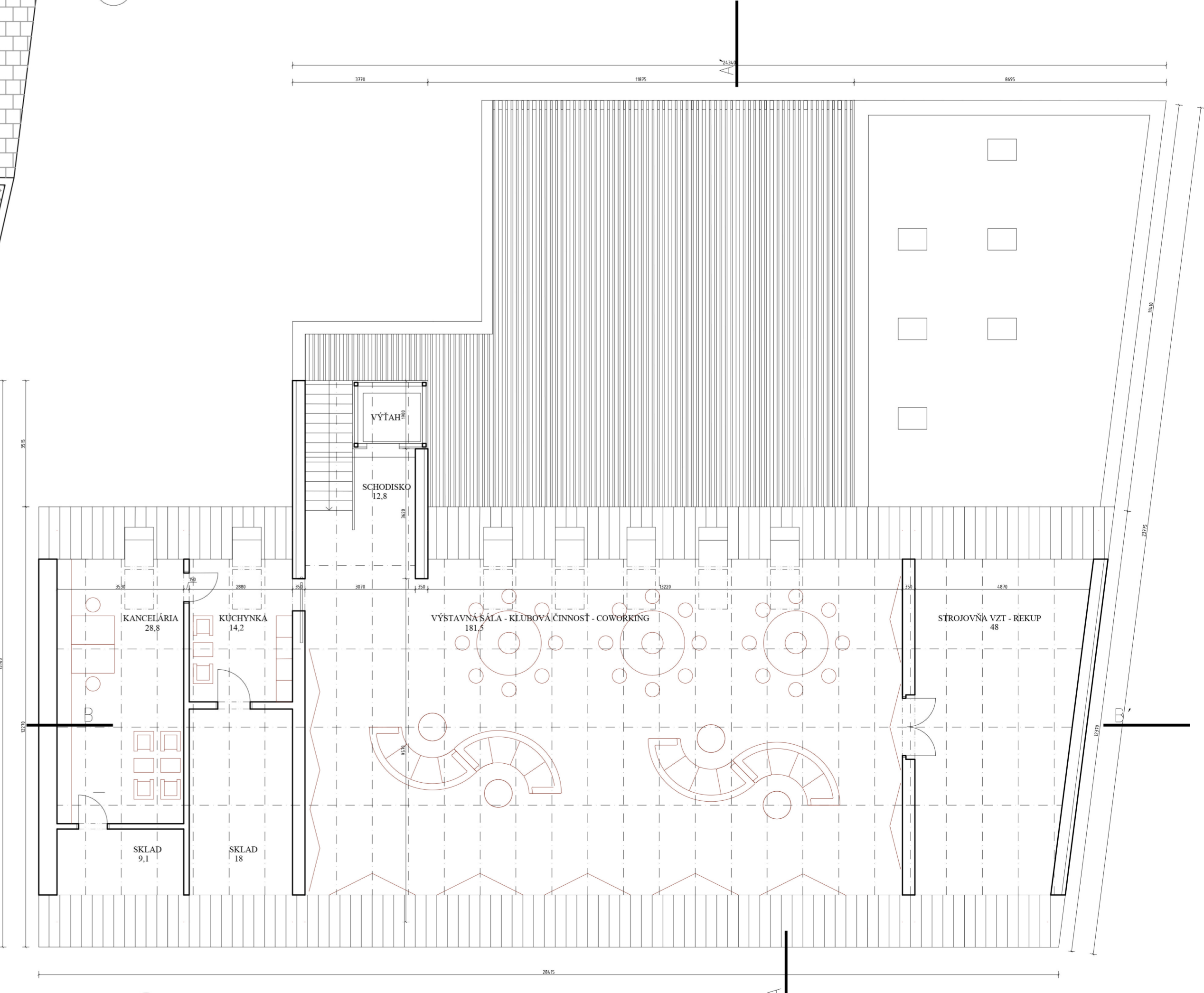
SITUÁCIA 1:500



PÓDORYS PRÍZEMIA S OKOLÍM M1:100



PÓDORYS SUTERÉNU M1:100



PÓDORYS PODKROVIA M1:100