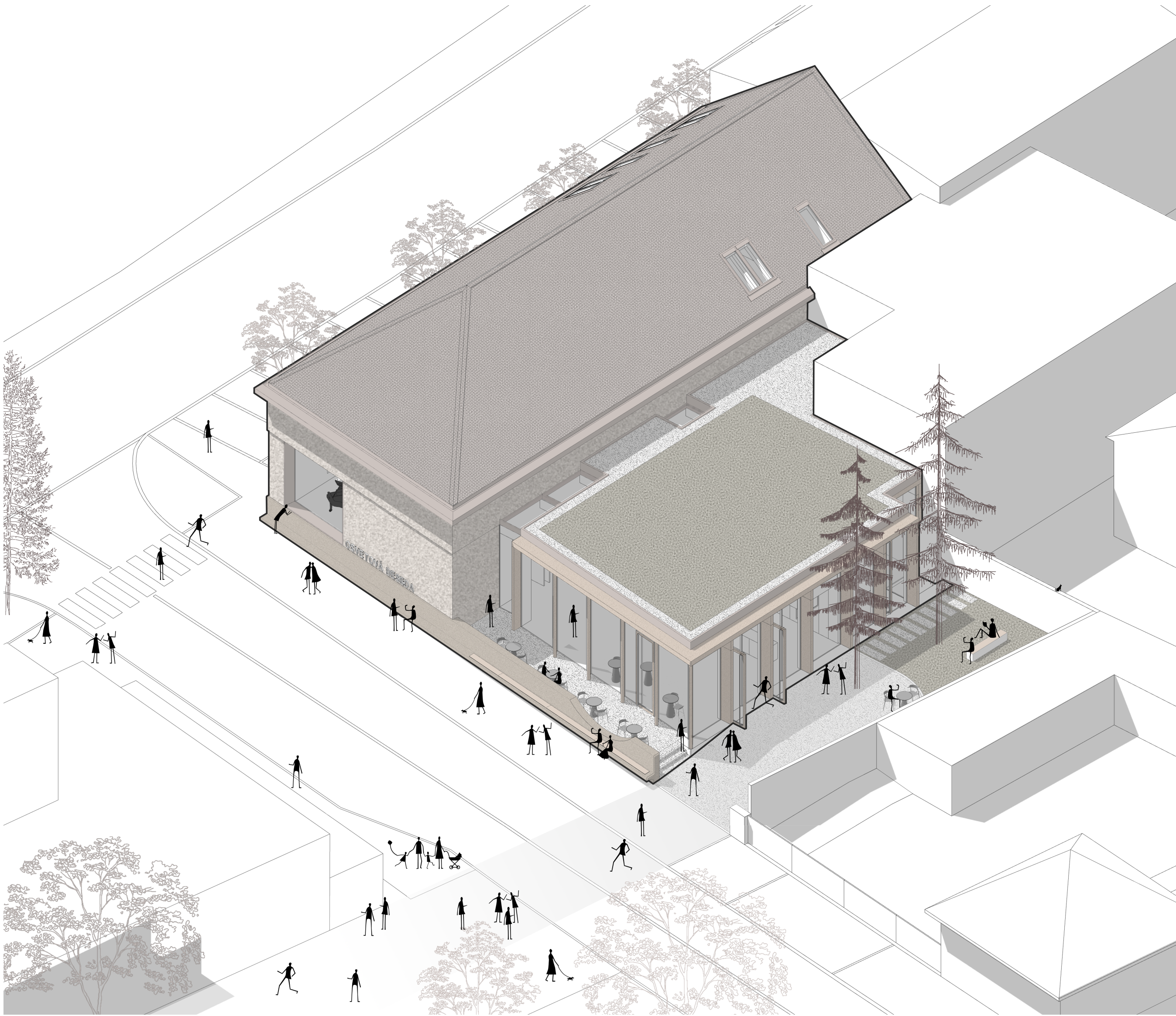


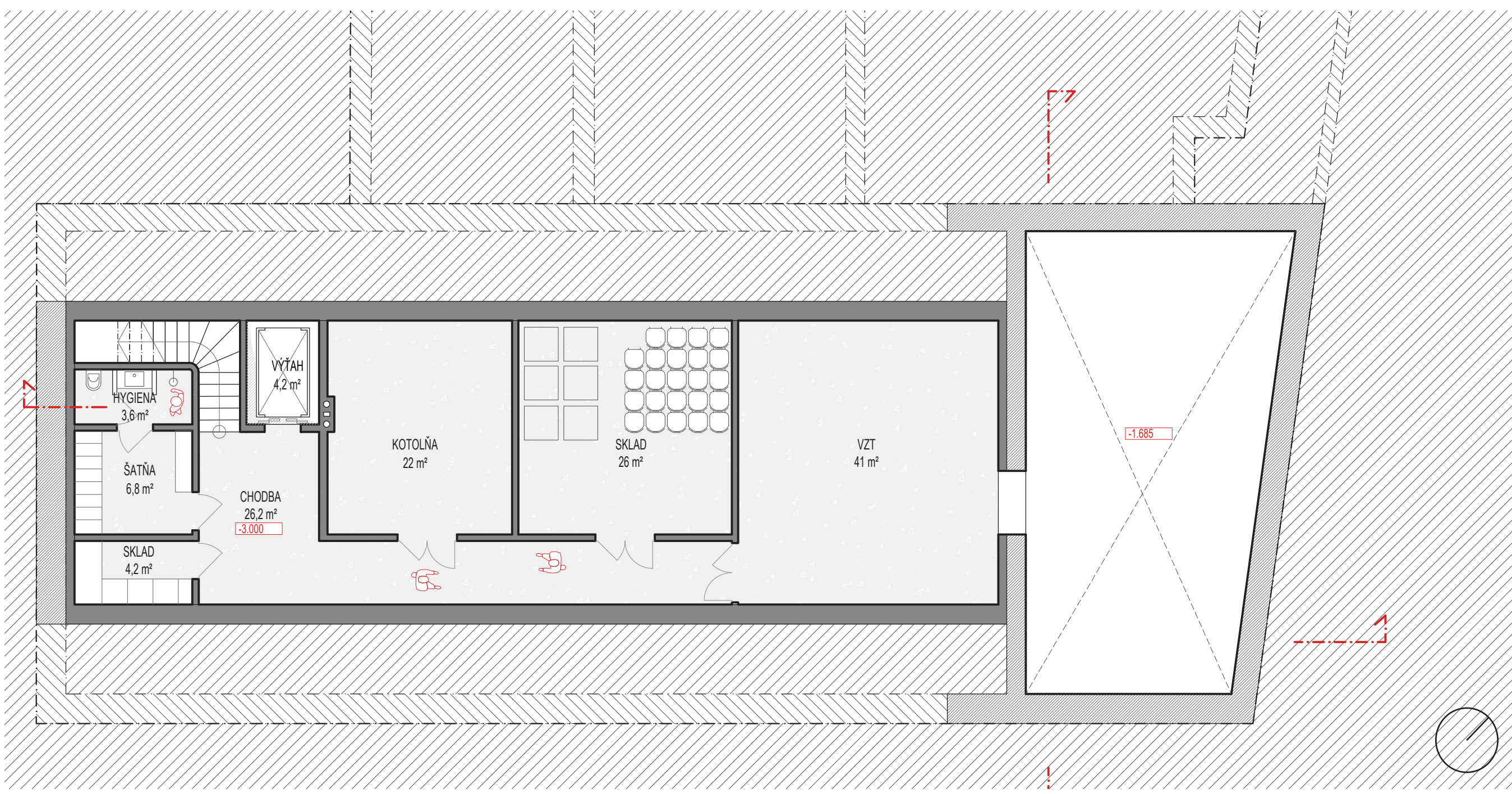
OSVETOVÁ BESEDA, IVANKA PRI DUNAJI



Axonometria



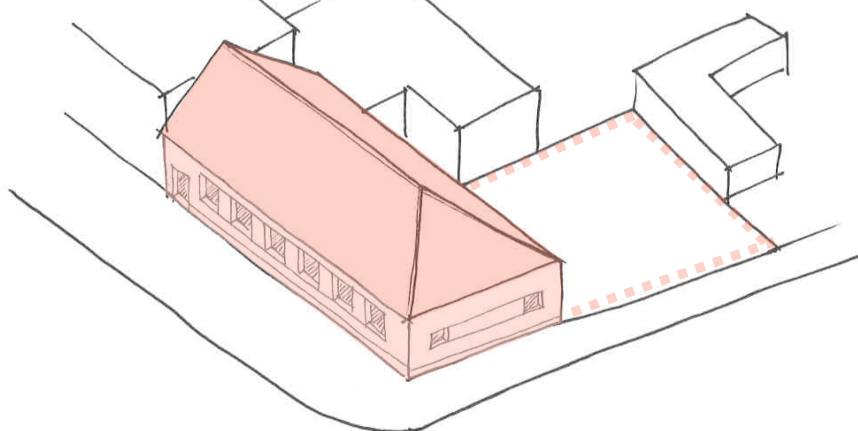
PÓDORYS 1NP 1:100



PÓDORYS 1PP 1:100

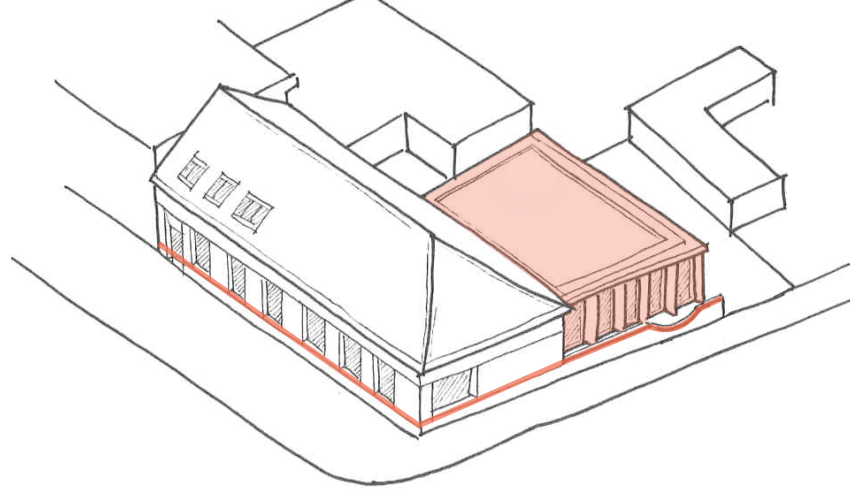
ZACHOVANIE HODNÔT

Pri rekonštrukcii Osvetovej besedy sme sa rozhodli zachovať hlavnú hmotu pôvodnej sály s charakteristickou valbovou strechou, ktorú vnímame ako akýsi archetyp verejnej budovy v Ivánke pri Dunaji. Podobnú siluetu majú aj iné významné budovy oboch ako Obecný úrad či Matičný dom. Chápeme to ako hodnotu v urbanistickom obo, ktorá si zasluhuje zachovať.



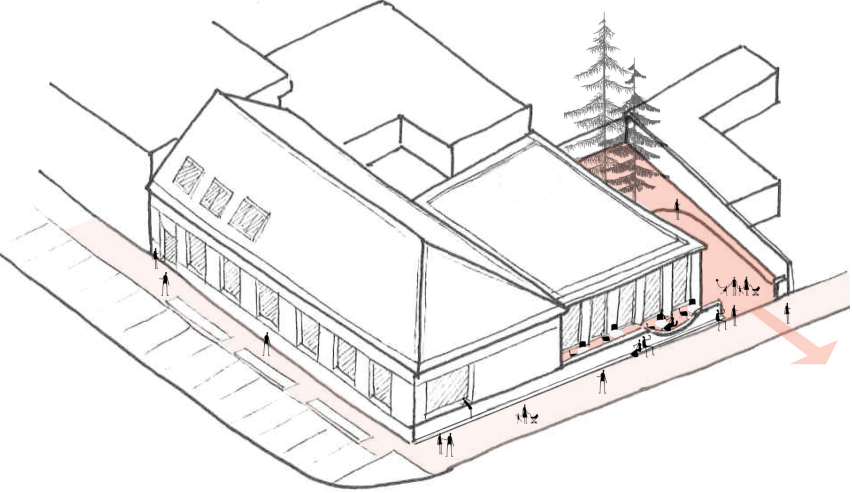
NOVÉ VSTUPNÉ PRIESTORY

Nové vstupné foyer a obchádzací priestor koncipujeme ako novotvar, jasne farbovo a hmotovo odlišný od hmoty sály. V pôdoryse novotvar zhruba sleduje obrys pôvodného vstupného objektu. Od Námestia sv. Rozálie je ale odsúpený, čím vzniká malá terasa s výhľadom do parku. Novotvar je s pôvodnou sálou prepojený prvkom sokla, ktorý prechádza do zábradlia terasy.



DVOR A VEREJNÉ PRIESTORY

Hlavný vstup do objektu je z "dvora", ktorý dostáva nový význam. Služí ako nástupný priestor a predpole sály pre rôzne podujatia. Zároveň svojou orientáciou voči ulici vymedzuje priestor pre návštevníkov a slúži ako samostatný verejný priestor so svojim vlastným charakterom. Je voľným rozšírením parku na námestí a zároveň poskytuje jeho návštevníkom inu, komornejšiu atmosféru. Pri vstupe je nový prvok sokla vyartikulovaný ako lavica na sedenie.



Obecný úrad

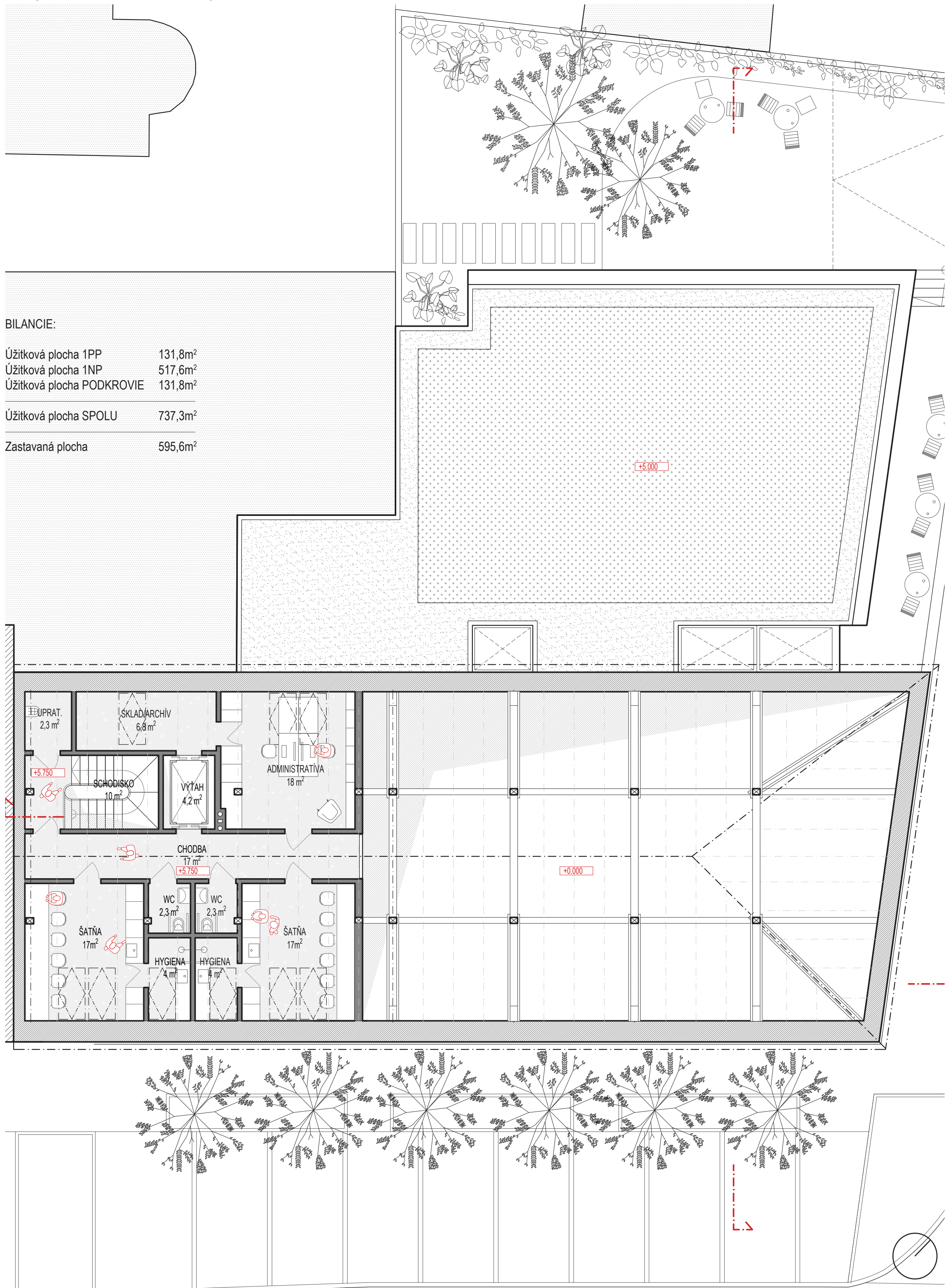


Matichny dom

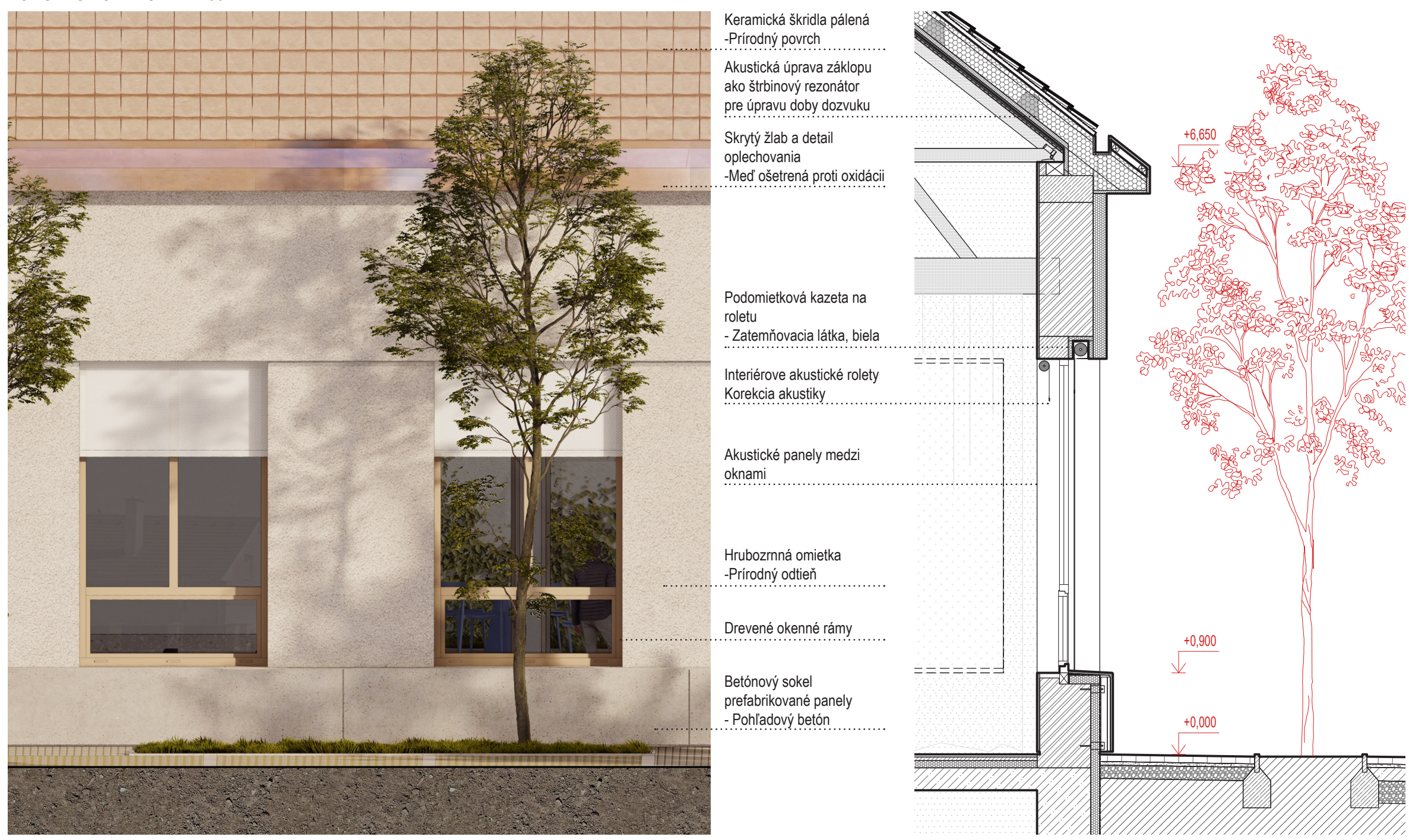


Osvetová beseda

SITUÁCIA 1:500



PÓDORYS PODKROVIA 1:100



DETAIL FASÁDY 1:50