

OSVETOVÁ BESEDA, IVANKA PRI DUNAJI



Okno a sokel. Nové okno slúži ako reklama na kultúrne podujatia. Sokel prepája staré s novým a v rámci nadväznosti na vstupné priestory je jeho časť vyartikulovaná ako lavica na sedenie



Nárožie vstupu do Osvetovej besedy. Komorná atmosféra dvora a vstupné foyer s kaviarňičkou ktorá sa čiastočne prelieva aj do ulice



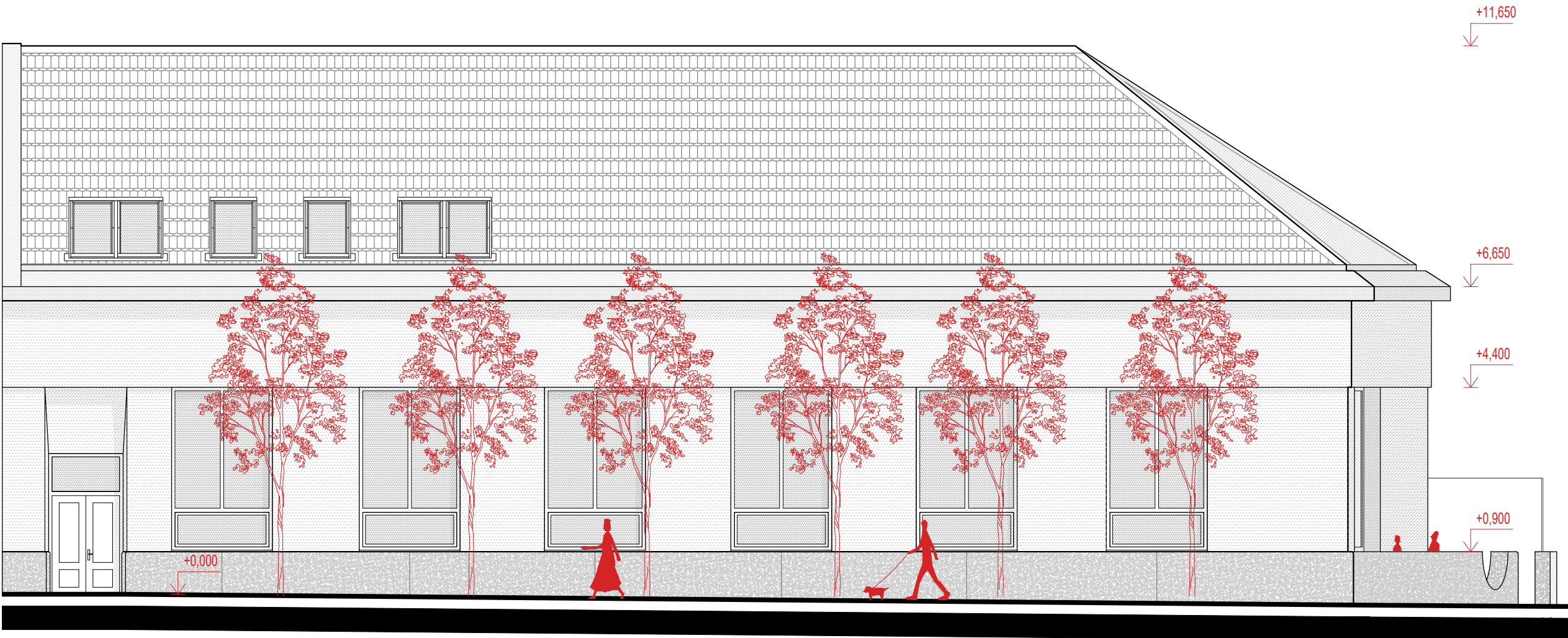
Vstupné priestory so šatňou a bufetom. Vonku terasa s výhľadom do parku



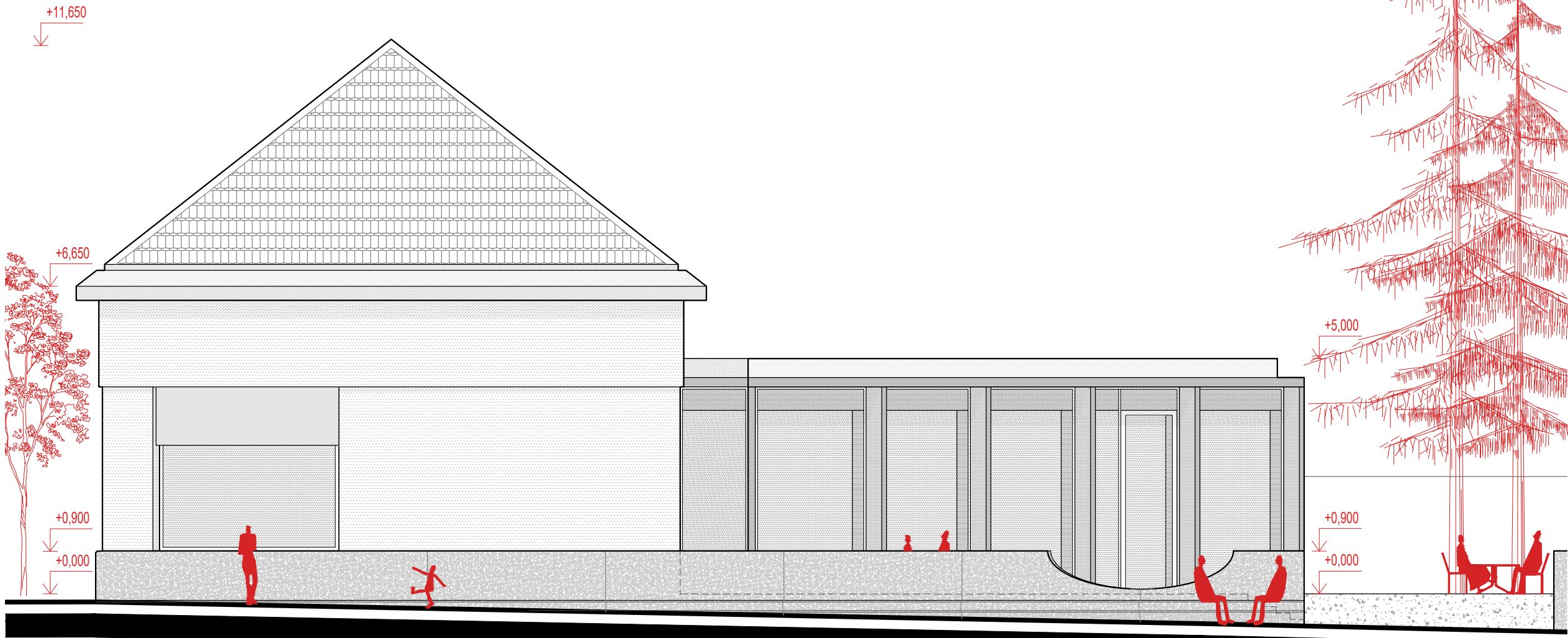
Malá obradná sála



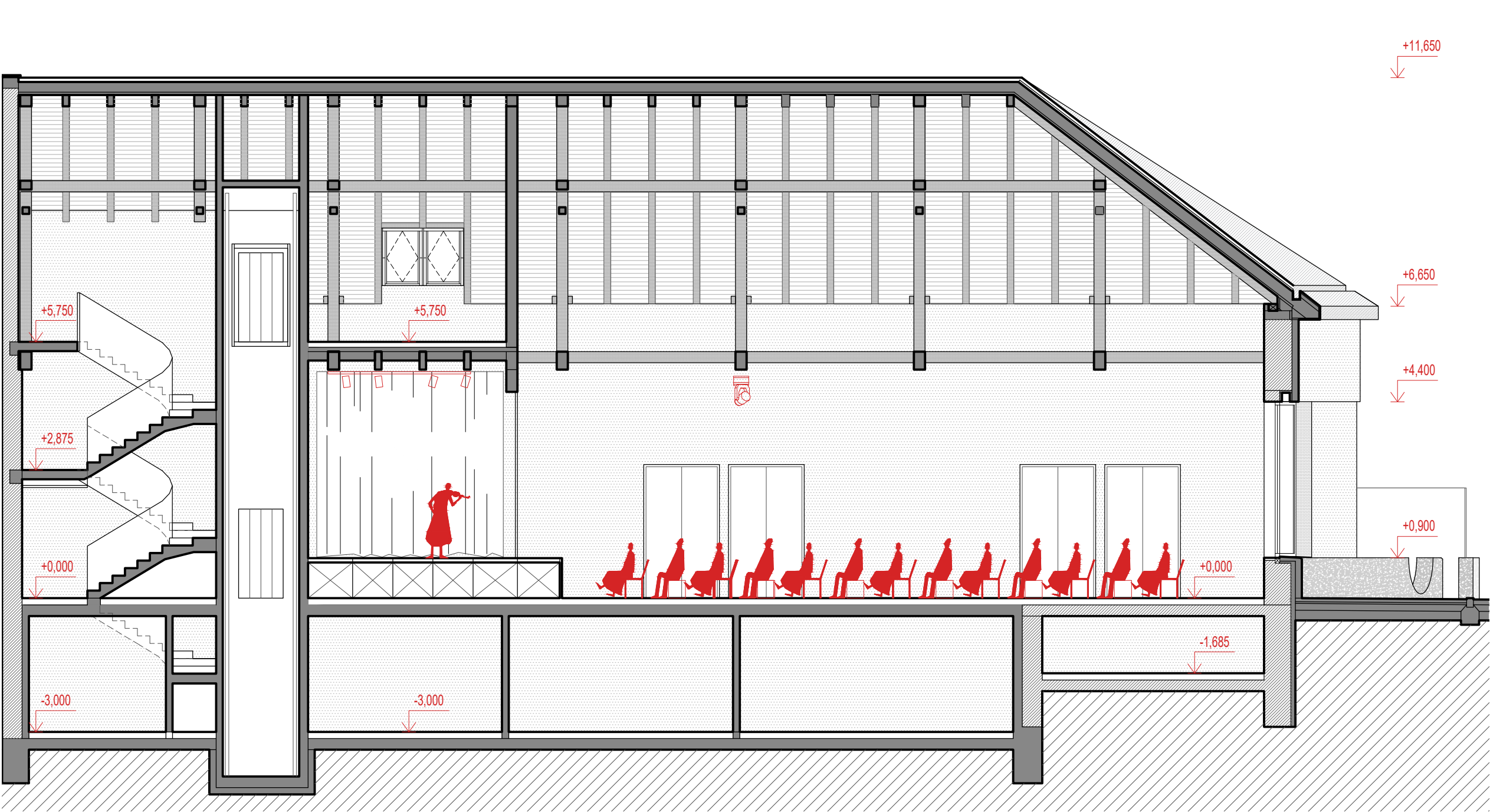
Veľká hlavná sála



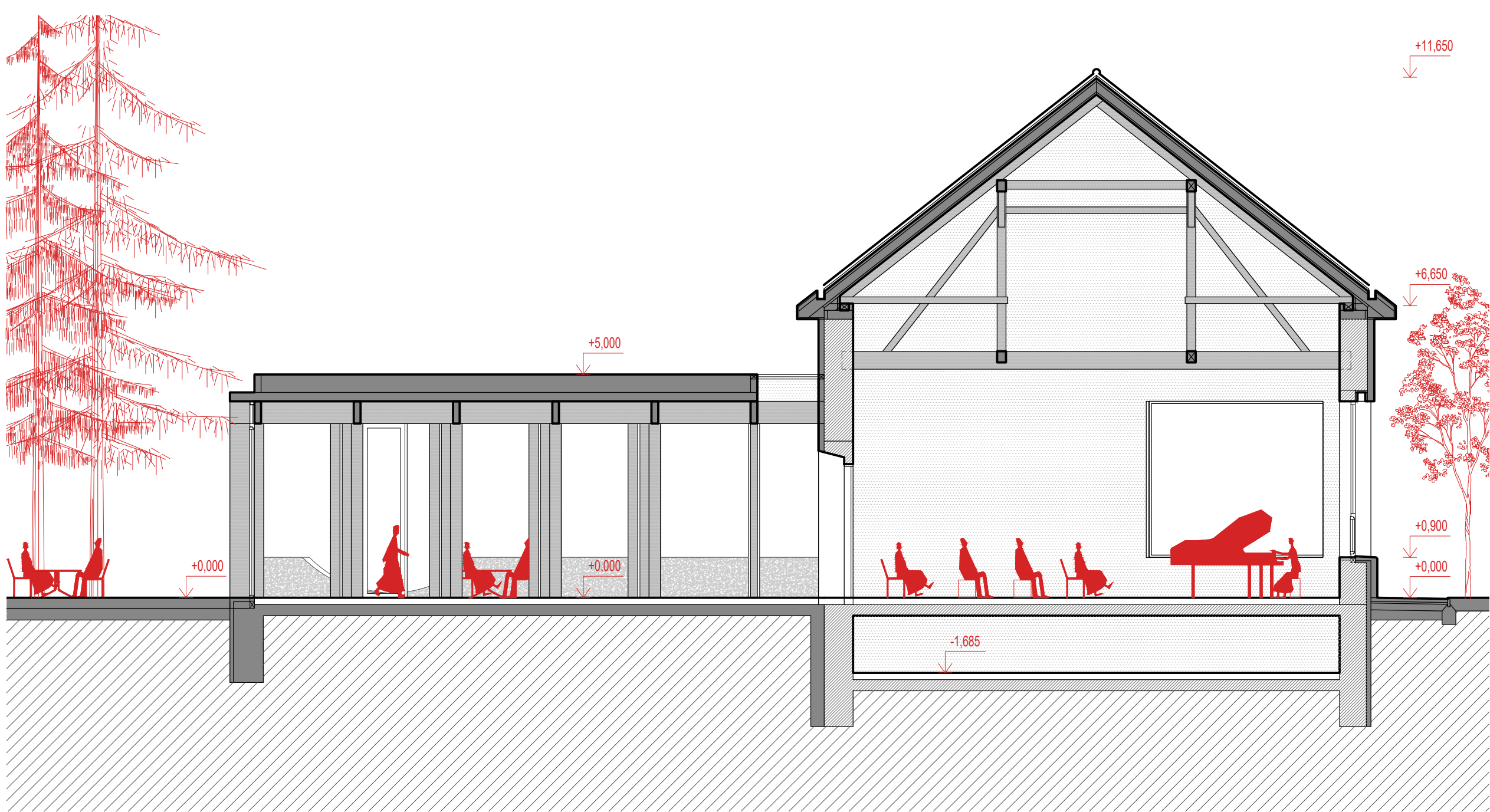
POHLAD JUŽNÝ 1:100



POHLAD VÝCHODNÝ 1:100



REZ AA 1:100



REZ BB 1:100