

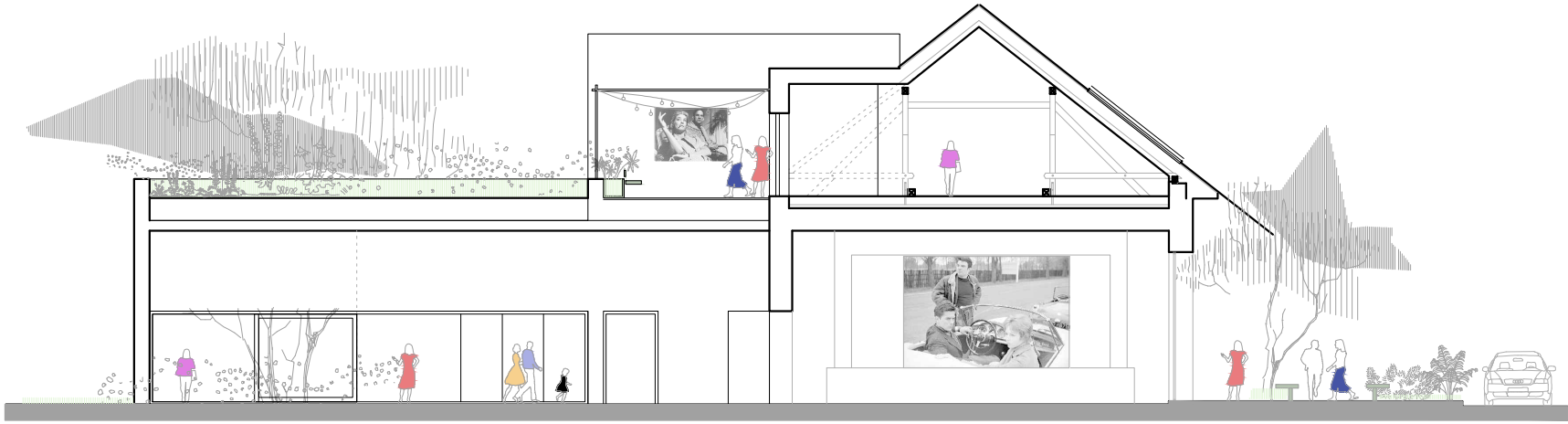
OSVETOVÁ BESEDA, IVANKA PRI DUNAJI



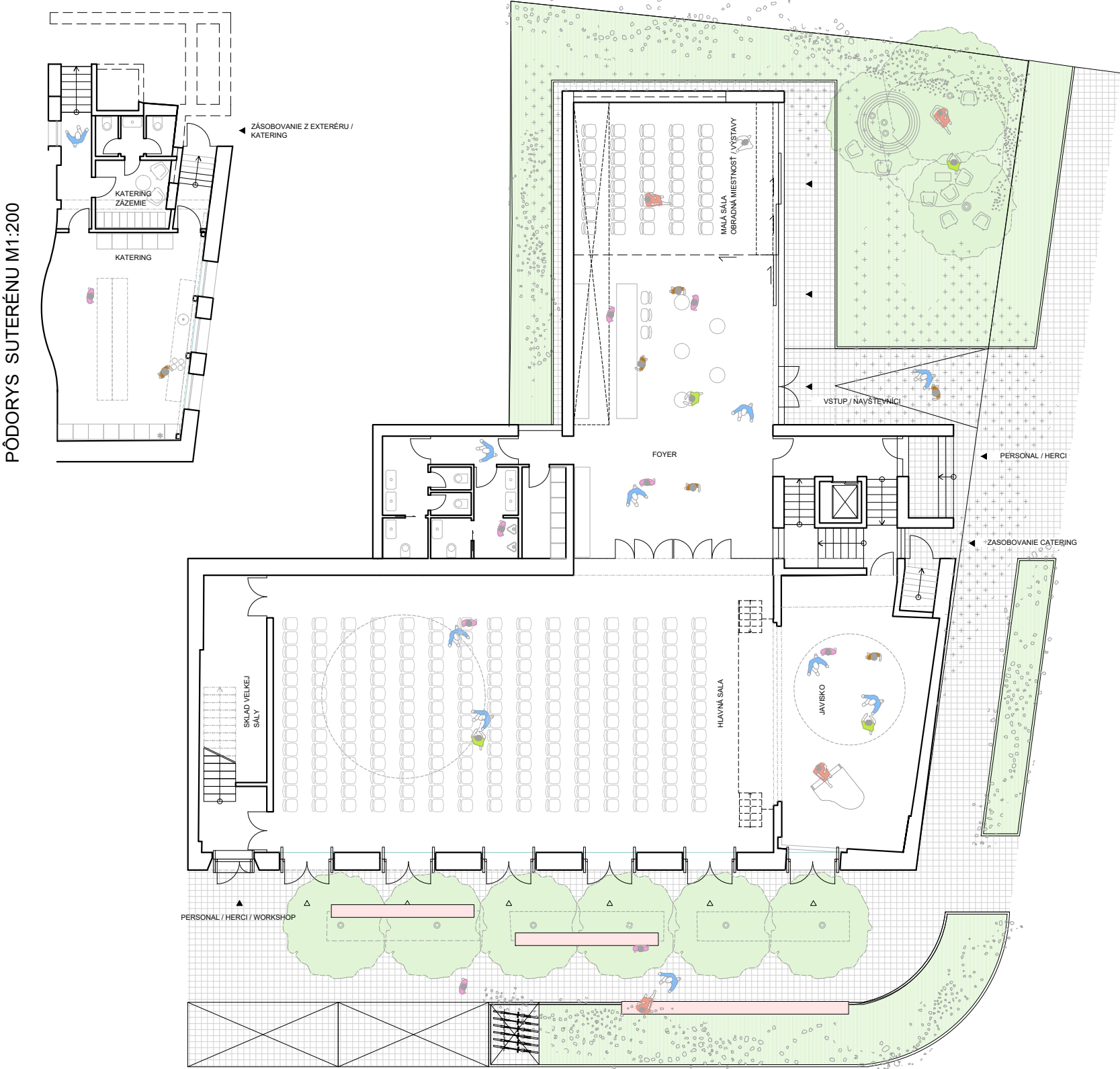
VOLITELNÝ OBSAH - VIZUALIZÁCIA



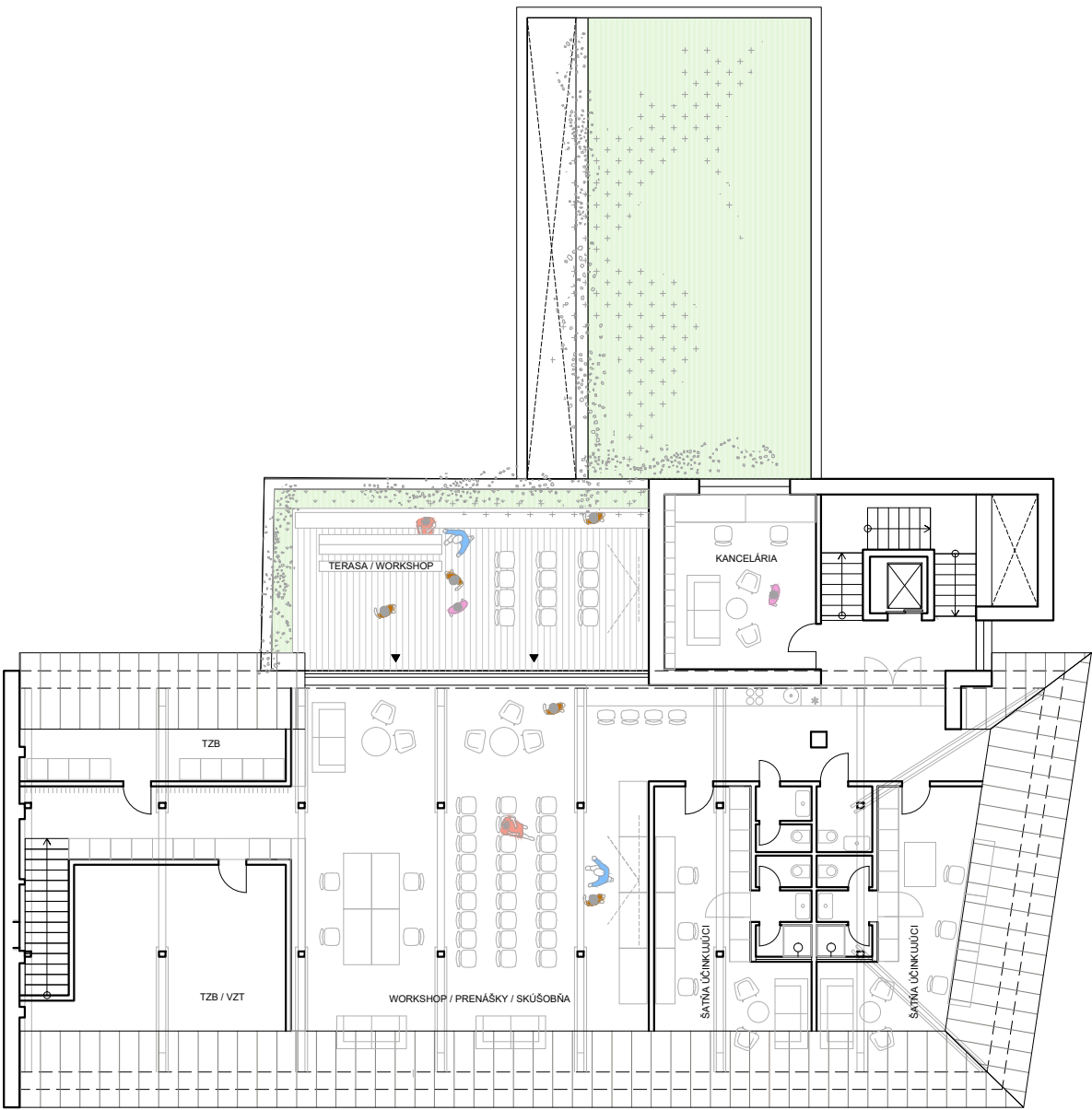
ANOTÁCIA
Za premisu sme si zvolili zachovať čo najviac z domu na nároží. Kolmo naň pripájame veľkorysý foyer, ktorý vieme rôzne využívať. Tieto dva domy sú prepojené komunikačnou vežou, kde operuje personál, účinkujúci a catering. V suteréne sa preň nachádza samostatná časť, v prípade výpadku hostenia je možné ho využiť aj ako skúšobňu. Jeho prednosťou je aj samostatný vstup z námestia / okrem toho z foyer, čo rieši zásobovanie a obsluhu. V appendixe za foyer, je báza s hygienou, šatňou. Kaviareň / bar, môže fungovať aj pri zatvorení ostatných častí. Malá multifunkčná sála na 1NP môže slúžiť ako obradná, volebná miestnosť, priestor pre koncerty a pod., rovnako ju vie využívať bar. Ide o nakofigurovanie možného fungovania. Samotná sála a javisko ostáva na pôvodnom mieste, v prípade potreby sa môže rozdeliť na viacero samostatných miestností. Riešenie domv do L vytvára privretý dvor, ktorý sa zároveň stáva malým pendantom námestia, akoby zeleným zálivom vhodným napr. na letné divadelné predstavenia. Krov napájame z ulice aj z námestia. Využije sa pre menšie akcie, workshop, skúšobňu príp. prenájom coworku. Nachádza sa tu zázemie pre účinkujúcich s malou kuchynkou, technické zázemie. Dominantný vikier, poskytne osvetlenie a predovšetkým pobytovú terasu, krytú od hluku cesty a dvora. Rovnako tu môžu prebiehať samostatné akcie, ktoré by nerušili dianie na dvore. Krov je napojený dvoma schodiskami, umožňujúce variabilitu pri rôznorodých prevádzkach. Tieto slúžia aj ako unik.



REZ A-A M1:200



PÔDORYS PRÍZEMIA + OKOLIE M1:200



PÔDORYS 2NP / PODKROVIA M1:200

