

Úprava verejného priestoru cintorín Prievoz

Východiská

Lokalita

MČ Ružinov – Prievoz

Ulice: Kaštieľska, Stachanovská, Kľukatá

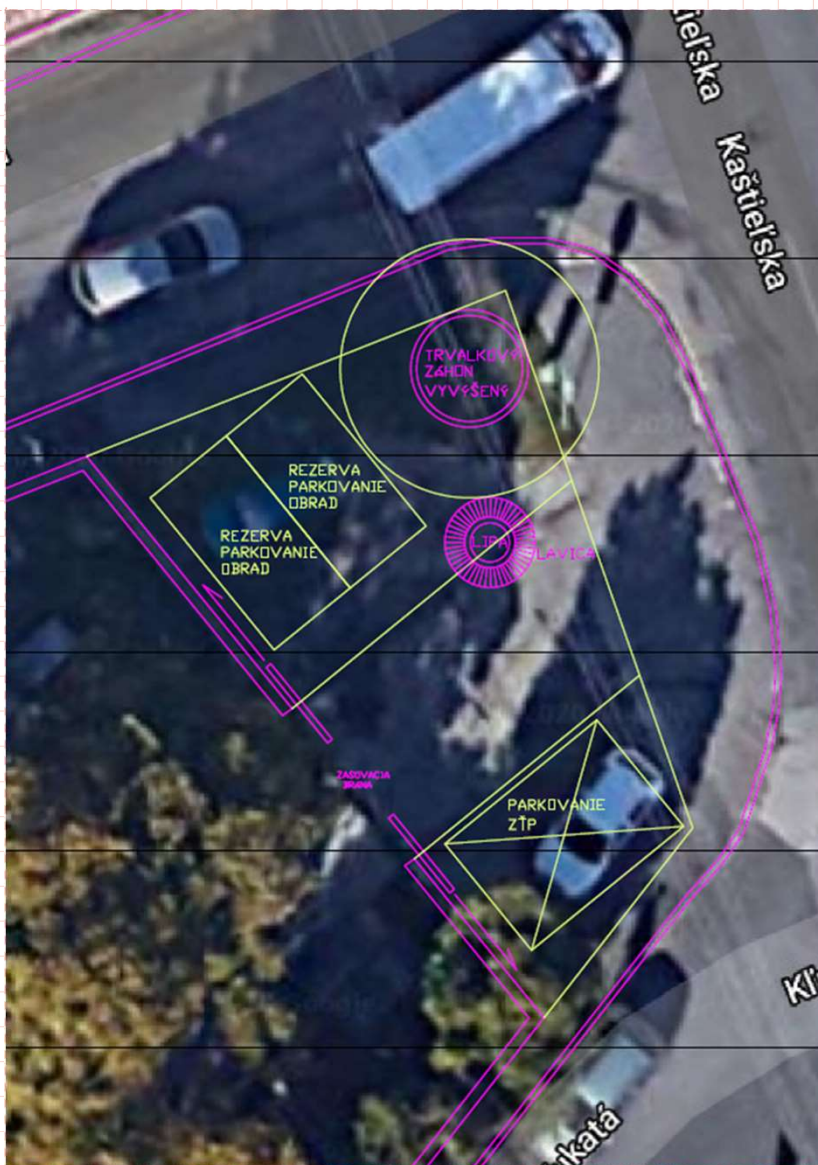
Širšie vzťahy

Cintorín je situovaný na hlavnej komunikácii pôvodného Prievozu na Kaštieľskej ulici, ktorá vyúsťuje k samotnému areálu Čákiho kaštieľa. Vo svojom predpolí vytvára niečo ako „malé námestie“. V danej lokalite kde sa spája zástavba rodinných domov a bytových domov je významnou a výraznou plochou zelene.

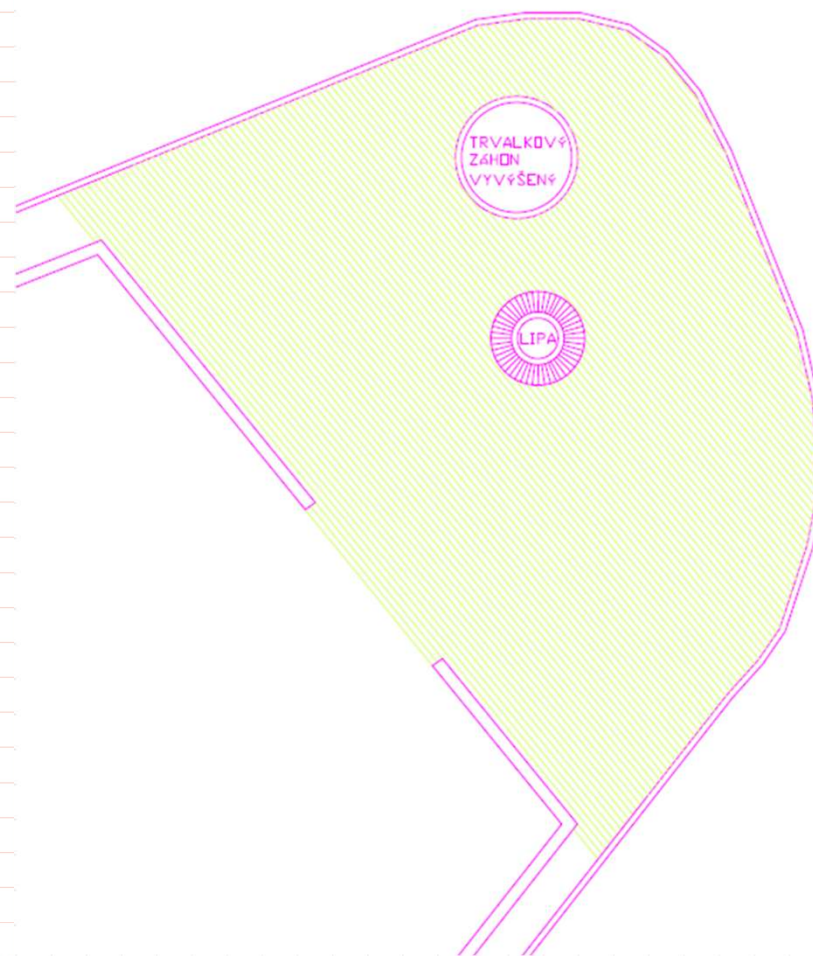
Aktuálny stav

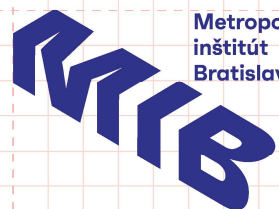
Požiadavky

- kultivovaný nástup do areálu cintorína
- zohľadnenie dôležitosti územia v kontexte širších vzťahov
- priestor na stretnutie pri smútočných príležitostiach (pohreby)
- príležitosť na stretnutie, zastavenia aj ako bežného užívateľa verejného priestoru – ulica, „mini námestíčko“
- symbolika, ohľad na historický kontext
- jednoduchá údržba plochy a zelene
- zdieľané využívanie priestoru – príjazd a prístup v rámci smútočných obradov, údržby (štandardná návštevnosť a náporové obdobia sviatkov)
- zjednotenie územia, kompaktné predpolie cintorína – vstup
- možnosti zastavenia / pristavenia pohrebného auta
- možnosť zastavenia ZŤP
- vhodnosť zelene – množstvo, rozsah, druhový výber, udržateľnosť, celoročná prevádzka
- variabilita otvorenosti a zatvorenosti areálu
- riešenie odpadového hospodárstva – druhy a objem odpadu
- navrhnuť vyznačenia priechodov pre chodcov – bezpečný prístup pre chodca

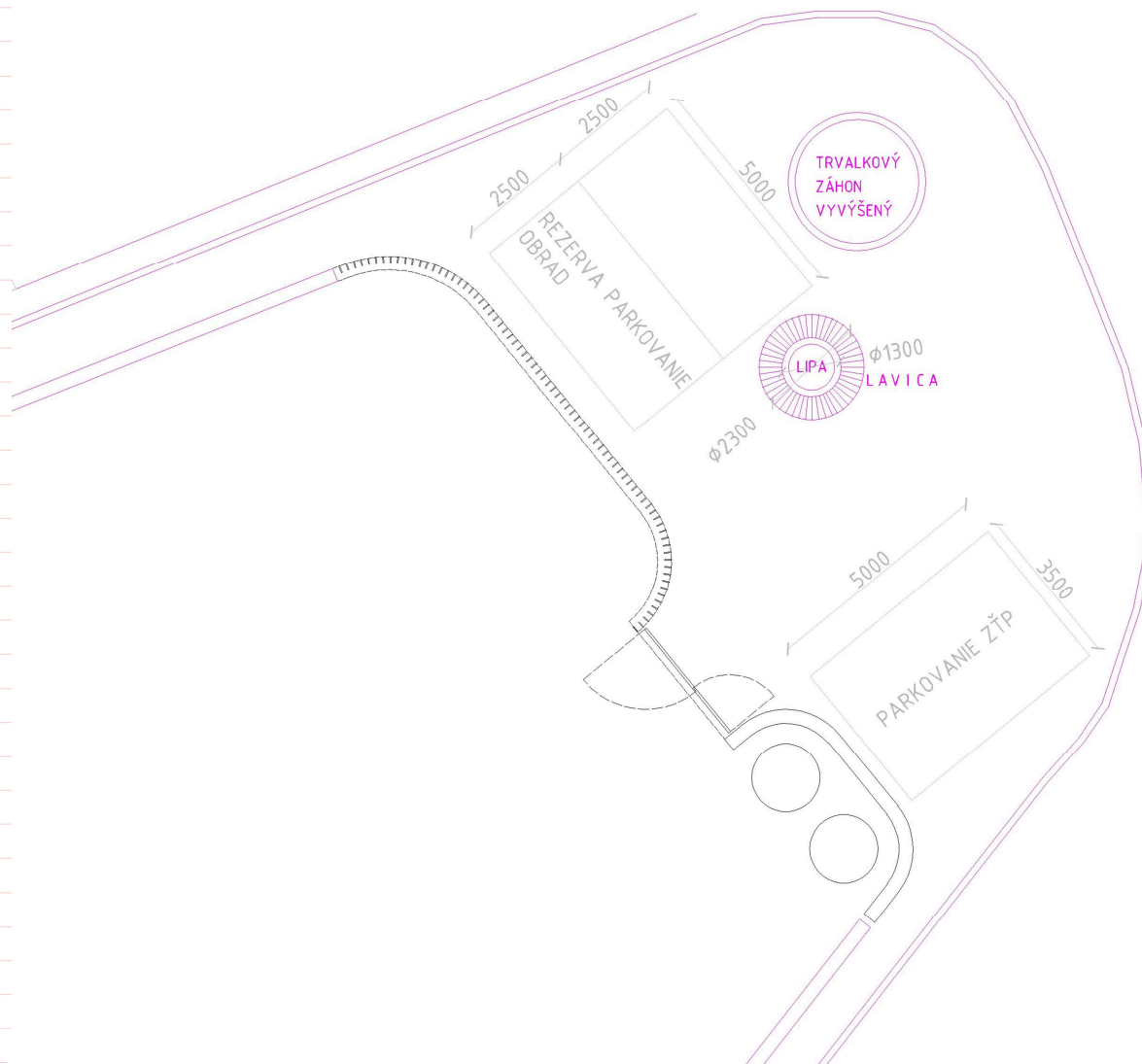


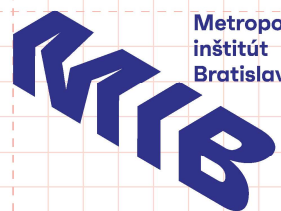
DLAŽBA - Maláje návy, od obrubníka po obrubník
Obrubníky osadené nábehové, mäkké po celom obvode nástupnej plochy



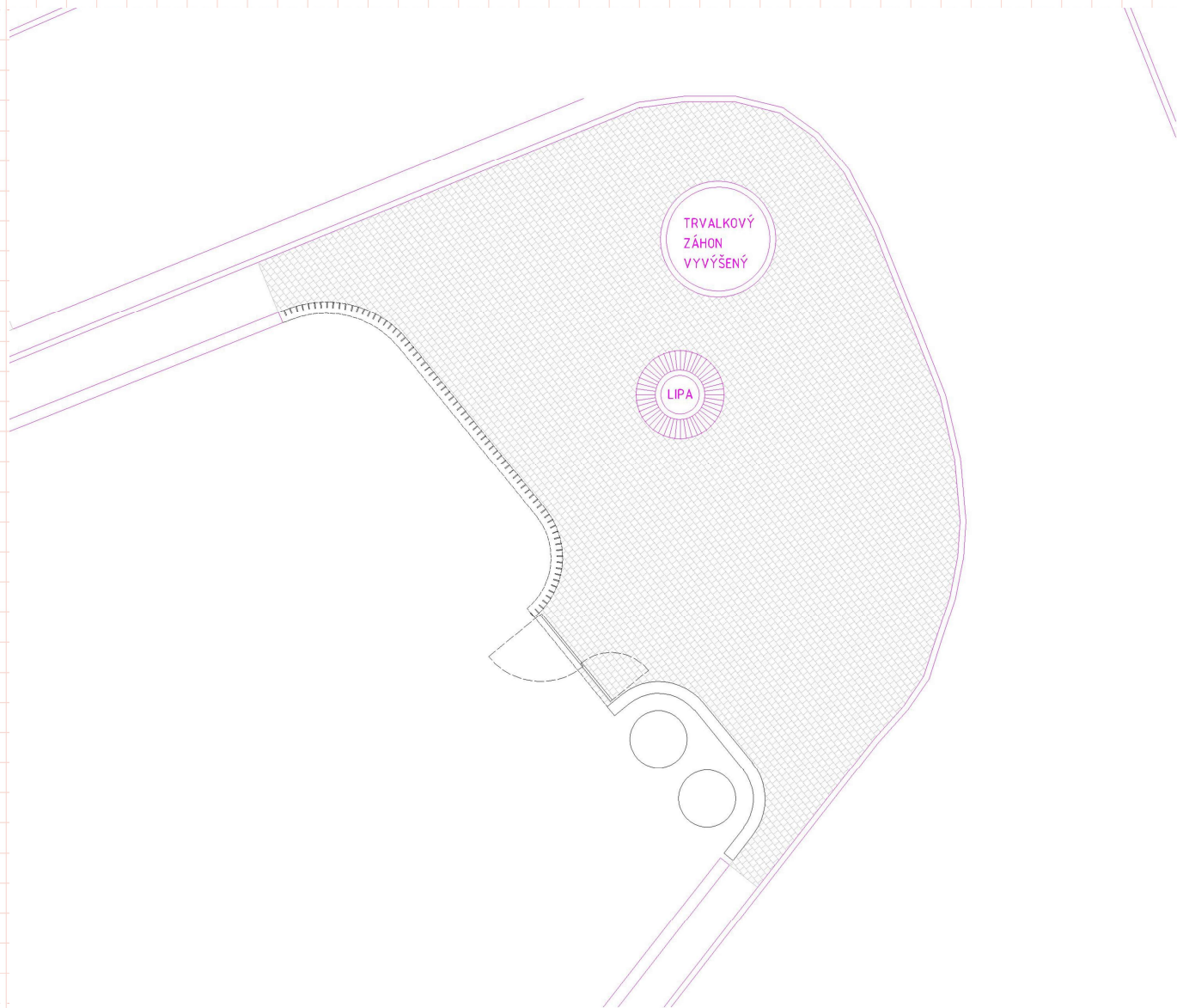


Metropolitný
inštitút
Bratislavy





Metropolitný
inštitút
Bratislavy



Úprava verejného priestoru cintorín Prievoz



Úprava verejného priestoru cintorín Prievoz



Úprava verejného priestoru cintorín Prievoz



Úprava verejného priestoru cintorín Prievoz

