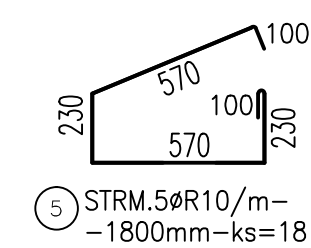
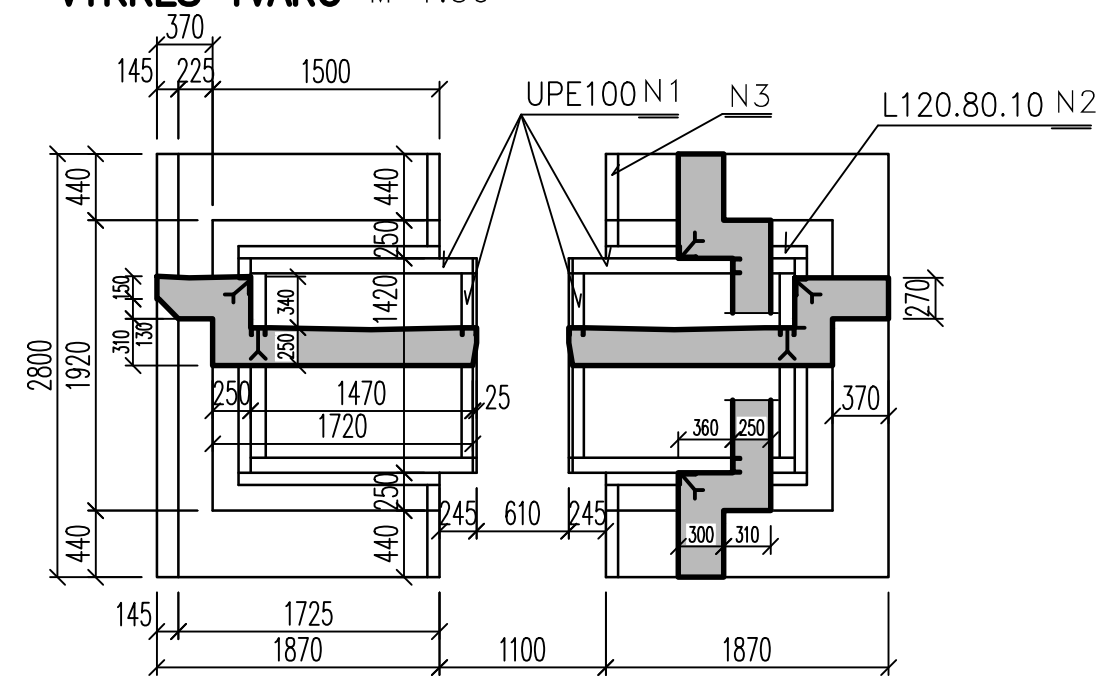


VÝKRES TVARU M 1:50



POUŽITÉ MATERIÁLY:

BETÓN EN206-1 - C25/30 - XC1, (SK) - CI 0.4 - Dmax 8mm - S3
VÝSTUŽ S500 - podľa STN EN 1992-1-1, (ØR 10 505 - podľa STN 73 1201)
OCEL S235 MPa

POZNÁMKY:

1. UPOZORŇUJEME, ŽE PRED BETONÁŽOU JE NUTNÉ OSADIŤ ROZVODY (CHRÁNIČKY) PODĽA PROFESIE VZT A ELEKTRO!

ORIENTÁCIA		PROJEKTANT		AUTORIZAČNÉ RAZÍTKO		AUTORIZAČNÉ RAZÍTKO	
		CITYPROJEKT, s.r.o. Adámiho 3, 841 05 Bratislava tel.: 0902 37 82 16 skype: cityprojekt e-mail:citovicky@cityprojekt.sk www.cityprojekt.sk					
±0,000=134,750 m.n.m.							
Autori:		Ing. Marián Halvoň		Vypracoval:		Spolupráca:	
Zodp. projektant:		Ing. Marián Halvoň		Ing.Matej Halvoň		Ing.Matej Halvoň	
Projektant:		CITYPROJEKT, s.r.o., Adámiho 3, 841 05 Bratislava				Mierka:	
Objednávateľ:		DPB, a.s. Olejkárska 1, 814 52 Bratislava				1:25 / 1:50	
Názov stavby:		DPB - montážne kanály - brzdová stolica				Obec:	
Miesto:		Betliarska ulica, Bratislava, Petržalka, katastrálne územie: Petržalka, parc.č. 3021/100				Bratislava - Petržalka	
Stavebný objekt:		SO 01 - Vozovňa Janíkov dvor				Okres:	
Časť:		STATIKA				Bratislava V	
Názov výkresu:		VÝKRES TVARU A VÝSTUŽE BRZDOVEJ STOLICE				Dátum:	
						11/2021	
						Stupeň:	
						DRS	
						Číslo výkresu:	
						04	