

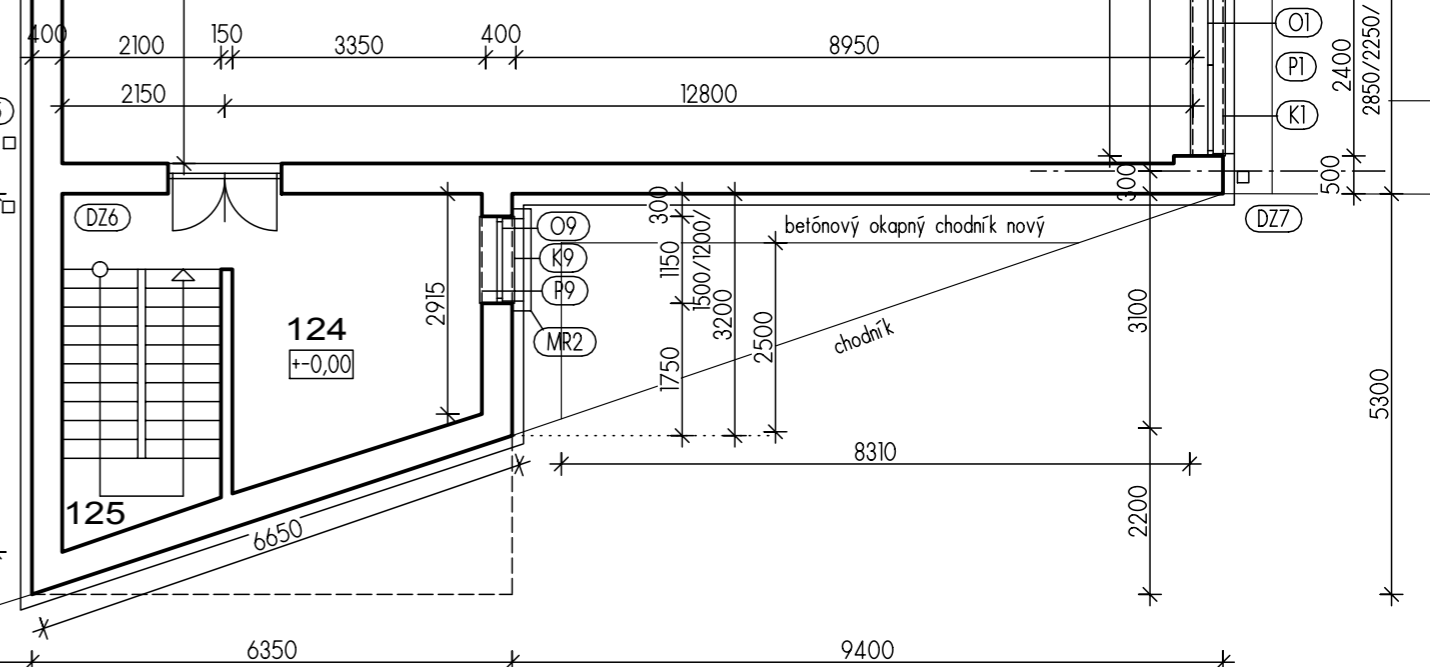
LEGENDA MIESTNOSTÍ PRÍZEMIA:

Č.M.	NÁZOV MIESTNOSTI	PLOCHA	PODLAHA	STENY	STROPY
101	VSTUP DO OBECNEHO ÚRADU	---	zámková dlažba		
102	ZÁDVERIE	8,40	keramická dlažba		
103	SCHODISKO NA POSCHODIE	12,60	keramická dlažba		
104	KANCELÁRIA	15,60	keramická dlažba		
105	POŠTA	48,03	keramická dlažba		
106	CHODBA	22,45	keramická dlažba		
107	CO SKLAD	15,60	keramická dlažba		
108	KNIŽNICA	26,00	keramická dlažba		
109	KOTOLNA	21,57	keramická dlažba		
110	CHODBA	17,37	keramická dlažba		
111	KUCHÝNA	25,48	keramická dlažba		
112	SKLAD	23,03	keramická dlažba		
113	SPRCHA, UMÝVANIE	4,20	keramická dlažba		
114	ŠATŇA	5,85	keramická dlažba		
115	SKLAD	4,50	keramická dlažba		
116	SCHODISKO DO SUTERÉNU	6,90	keramická dlažba		
117	WC MUŽI	4,65	keramická dlažba		
118	KUCHYNKA	5,18	keramická dlažba		
119	VSTUP DO KULTÚRNEJ SÁLY, HALA	131,91	keramická dlažba		
120	WC ŽENY	9,53	keramická dlažba		
121	WC MUŽI	11,68	keramická dlažba		
122	UPRATOVAČKA	1,70	keramická dlažba		
123	KULTÚRNA SÁLA	355,76	drevené výsy		
124	SCHODISKO	13,60	keramická dlažba		
125	SKLAD	7,10	keramická dlažba		
126	ZADNÝ VSTUP DO OBJEKTU	11,97	keramická dlažba		
127	VSTUP DO KULTÚRNEJ SÁLY	---	zámková dlažba		

PLOCHA ÚŽITKOVÁ SPOLU : 798,69 M²
PLOCHA ZASTAVANÁ : 916,65 M²

- ④ Duovent compact DV 1200 DI KL F7/M5 AH, hmotnosť 214 kg, zavesené pod stropom
A PRIERAZ PRE VZT POTRUBIE 400X150 MM POD STROPOM V PRIEČKE, 7X
B PRIERAZ PRE VZT POTRUBIE 315X150 MM POD STROPOM, V PRIEČKE, 4X
C PRIERAZ PRE VZT POTRUBIE 200X100 MM POD STROPOM, V PRIEČKE, 2X
- prerazmi nesmú byť porušené nosné prvky (železobetónové vence, preklady, stropné panely a pod.) !! - pred realizáciou overiť trasu VZT !!

PŌDORYS PRÍZEMIA - NAVRHOVANÝ STAV



- ŽELEZOBETÓNOVÉ MARKÍZY - nad hlavným vstupom do OÚ a nad zadným vstupom, pôvodný obklad kameňom a spodný plechový obklad odstrániť, odstrániť aj oplechovanie po celej ploche, hornú plochu vyspravíť pre montáž strešnej krytiny, bočné a spodnú plochu očistiť, vyspravíť reprofilačnou maltou, natiahnuť sklotextilné mriežky do lepidla a fasádnej silikónovej omietky,
- strešná krytina plechový falcovaný plech upravený lakoplastovým nástrojom vo farbe tehlovej, sklon min 1 stupeň ku žlabu, žlab napojiť na zvod,
Navrhovaná skladba úpravy markíz s oplechovaním:
- lakoplastovaný pozinkovaný plech, vyvedený na stenu min 150 mm,
- hydroizolačná slietka PCI Seccoral 2k Rapid,
- vytvorenie spádu - spádový poter PCI Pericem Special, spád min 1,5%,
- kontaktný mostík PCI Pericem Grund, - nosná konštrukcia markízy,
- oprava celej žb konštrukcie markízy - podhľadu, bočných strán PCI Polycr K40,
- osadiť odkvapovú lištu s armovacou tkaninou, - výstužná vrstva PCI Multicret Super so sklotextilnou sietkou,
- penetrácia PCI Multigrund PCU,
- fasádna omietka silikónová PCI Mulliputz ZS 2, zrnitosť 2 mm, zatieraná , farba biela.
- MUROVANÝ PRIESTOR - na streche obecného úradu, nevyužívaný, vstup je len zo strechy OÚ, priestor murovaný, omietnutý, pevný strop, plochá strecha s atikami, pred dverami žb markíza, predpokladáme, že skladba strechy je ako nad strednou časťou.
- úprava vonkajšej omietky brizoltovej - očistenie, preverenie súdržnosti s podkladom, nafarbenie fasádou farbou v odtieni ako hlavná fasáda,
- strešná konštrukcia asfaltová, nová strešná hydroizolácia pvc fólia, ktorú je potrebné oddeliť separačnou fóliou od asfaltovej hydroizolácie, vymeniť oplechovanie na atikách aj na markíze nad dverami,
- dvere vyspravíť ako oceľové dvere do kotolne, náter syntetický, ak sú poškodené (od snehu a pod.) vymeniť.
- KOMÍNOVÉ TELESO MUROVANÉ - pôvodný murovaný komín, ktorý slúži pre kotol na tuhé palivo, na bočnej strane je zavesený dvojplášťový nerezový komín pre kotol na plyn,
- komín omietnutý brizoltovou omietkou, očistenie, preverenie súdržnosti s podkladom,
- v prípade potreby vyspravíť brizoltovou omietkou, dodržať rovnakú štruktúru, - penetrácia,
- farebná silikátová farba, farba biela, v spodnej časti obklad keramikou dlažbou imitácia tehly.

- Na základe navrhovaných vzduchotechnických rozvodov po budove, ako nástroj na zníženie energetickej náročnosti je nutné, aby VZT fungovalo, do všetkých vnútorných dverí osadiť vetracie mriežky na prívod vzduchu.
- STAVEBNÉ ÚPRAVY VYPŮVJAJÚCE Z JEDNOTLIVÝCH PROFESIÍ - VIĎ. PD ELEKTROINŠTALÁCIA, VYKUROVANIE, VZDUCHOTECHNIKA

+0,000 = ÚROVEŇ PŌVODNEJ PODLAHY PRÍZEMIA

POZNÁMKA:

NAVRHOVANÝ STAV:

- ZATEPLENIE FASÁDY CERTIFIKOVANÝM SYSTÉMOM ETICS, NAPR. BASF PCI MULTITHERM M (MINERÁLNE DOSKY HR. 150 MM),
- VONKAJŠIA OMIETKA, OBKLADY BUDE OPRÁVENÁ SANACNOU OMIETKOU, ZVETRANÉ KUSY BUĎ ODSTRÁNENÉ,
- PŌVODNÝ FASÁDNÝ OBKLAD SOKLA A NIEKTORÝCH ČASTÍ STIEN KABRINCOVÝM OBKLADOM DOPORUČUJEM OBŤRÁT CELOPLOŠNE, PŌVRCH PO OBŤRANÍ VYROVŇAŤ OMIETKOU,
- PRED LEPENÍM MINERÁLNYCH DOSÁK OČISTIŤ FASÁDU TLAKOVOU VODOU,
- REALIZÁCIU ZATEPLENIA VYKONÁŤ PODĽA TECHNOLOGICKEHO PREDPISU VÝROBCU,
- NAVRHOVANÁ SKLADBA OBVODOVÉHO PLÁŠŤA - ZATEPLOVACÍ SYSTÉM BASF - PCI - MULTITHERM M :
- OBVODOVÉ MURIVO HR. CCA 400 MM - ZATEPLENIE MINERÁLNE DOSKY HR. 150 MM,
- SKLOTEXTILNÁ MRIEŽKA DO LEPIDLA, PREKŤOVENIE ZATEPLOVACIEHO SYSTÉMU,
- PENETRAČNÝ NÁTER, FASÁDNA SILIKÓNŔVÁ OMIETKA ALEBO FASÁDNÝ OBKLAD,
- ZATEPLENIE OŠŤNÍ OKIEN POLYSTYRÉNOM EPS HR. MN. 20 (30) MM,
- ZATEPLENIE SOKLOVEJ ČASTI - SOKLOVOU IZOLÁČIOU STYRODUR HR. 150 MM, (MIN. 500 MM NAD UPRAVENÝ TERÉN A MIN. 500 MM STAHNÚŤ POD TERÉN
- RESP. OKAPOVÝ CHODNÍK, V MIESTE HLAVNÉHO VSTUPU DO OBJEKTU A V MIESTE CHODNÍKOV LEN PO JEŠŤV. SPEVNENÚ PLOCHU),
- ÚPRAVA ŽELEZOBETÓNŔVÝCH MARKÍZ, VYSRPAVENIE REPROFILAČNÝMI MALTAMI, NATIAHNUTE SKLOTEXTILNÉ MRIEŽKY DO LEPIDLA, FASÁDNA SILIKÓNŔVÁ OMIETKA,
- PRESNÉ SKLADBY VIĎ. TECHNICKÁ SPRÁVA !!
OKNÁ , VONKAJŠIE DVERE :
- OKNÁ A ZASKLENÉ STĚNY NAVRHOVANÉ VYMENÍŤ, PLASTOVÉ A HLINÍKOVÉ, FARBA BIELA, IZOLÁČNÉ TROJSKOLO,
- BLIŽŠIE VIĎ. VÝPIS OKIEN, DVERÍ A ZASKLENÝCH STIEN V EXTERIERI,

- ROZOBRAŤ PŌVODNÝCH OKAPOVÝCH CHODNÍKOV - BETÓNŔVÝCH, V DĚŽKE CCA 106,0 M
- VYBUDOVANIE NOVÝCH OKAPOVÝCH CHODNÍKOV V DĚŽKE CCA 105,56 M = 106,0 ,
- OKAPOVÉ CHODNÍKY NAVRHOVANÉ Z PLNÉHO BETÓNŔ, VYSTUŽENÉ KARI ROHOŽŔOM, SPÁD MIN. 1% OD OBJEKTU, DILATOVAŤ KAŽDÝCH 2,0 M, POD OKAPOVÝ CHODNÍK ZHUTNENÉ ŠTRŔKOVÉ LŔŽKO HR. 100 MM, PVC FŔLIA,
- PREVIESŤ UROVNEŤ TERÉNU PO VÝKOPOCH, PRIHRŤNUTE KU NOVÝM CHODNÍKŔM, VYSIATE TRÁVY,
- ZATEPLENIE KONŠTRUKCIE STRECHY,
- VÝMENA VŠETKÝCH KLAMPIARSKÝCH VÝROBKOV (PRED VÝMĚNOU OKENNÝCH PARAPETOV OVERTIŤ ROZMERY, PRI REALIZÁCIÍ ZOHĽADŤ PRÍPADNÉ ODCHÝLKY)
- O1-O15, ZS1-ZS8, ODI-OD2 - VÝPIS VÝPIS OKIEN, VONKAJŠÍCH DVERÍ A ZASKLENÝCH STIEN,
- K1-K15 - KLAMPIARSKÉ KONŠTRUKCIE - OPLECHOVANIE PARAPETOV OKIEN,
- K1-K16 - OPLECHOVANIE ATÍK STRECH,
- M1- M3 - ŽELEZOBETÓNŔVÁ MARKÍZA PŌVODNÁ, ODSTRÁNENIE OBKLADOV, STREŠNEJ KRYTINY , NOVÁ OMIETKA A OPLECHOVANIE
- DZ1 - DZ8 - DAŽĎOVÉ ZVODY ZO STRECHY, ZAŤISTIŤ DO JEŠŤVŔJÚCH LAPÁČOV STREŠNÝCH SPLAVENÍŤ,
- M1-MR5 - EXTERIEROVÉ MREŽE NA OKNÁCH,
- Z1-Z2 - ÚPRAVA ZÁBRADIE NA EXTERIEROVOM SCHODISKU A NOVÉ ZÁBRADIE NA ZASKLENÝCH STĚNÁCH POSCHODIA,
- O1-O15 - VNÚTORNÉ PARAPETY OKIEN

VYPRACOVAL: ING. MICHAELA ŠKRABKOVÁ

ZODPOV. PROJ. DIEĽU: MHM, s.r.o. - ING. MICHAELA ŠKRABKOVÁ

OBJEDNÁVATEĽ: OBEC JASENICA, JASENICA 130, 018 17 OKRES POVAŽSKÁ BYSTRICA

AKCIA: JASENICA Č. POP. 130, KN-C 395
ZVYŠOVANIE ENERGETICKEJ
ÚČINNOSTI ADMINISTRATÍVNEJ BUDOVY

Ing. Michaela Škrabková
autorizovaný stavebný inžinier
tel: 0903 165 555
mskrabkova@gmail.com

DÁTUM: 01/2021

STUPEŇ PD: PS - stav. pov.

POČET A4: 04 C. KOPE:

OBSAH VÝKRESU: PŌDORYS PRÍZEMIA - NAVRHOVANÝ STAV

MIERKA: 1:100

DIĽ. PD: ARCHITEKTONICKO- STAVEBNÉ RIŠENIE

Č. VÝKRESU: 08