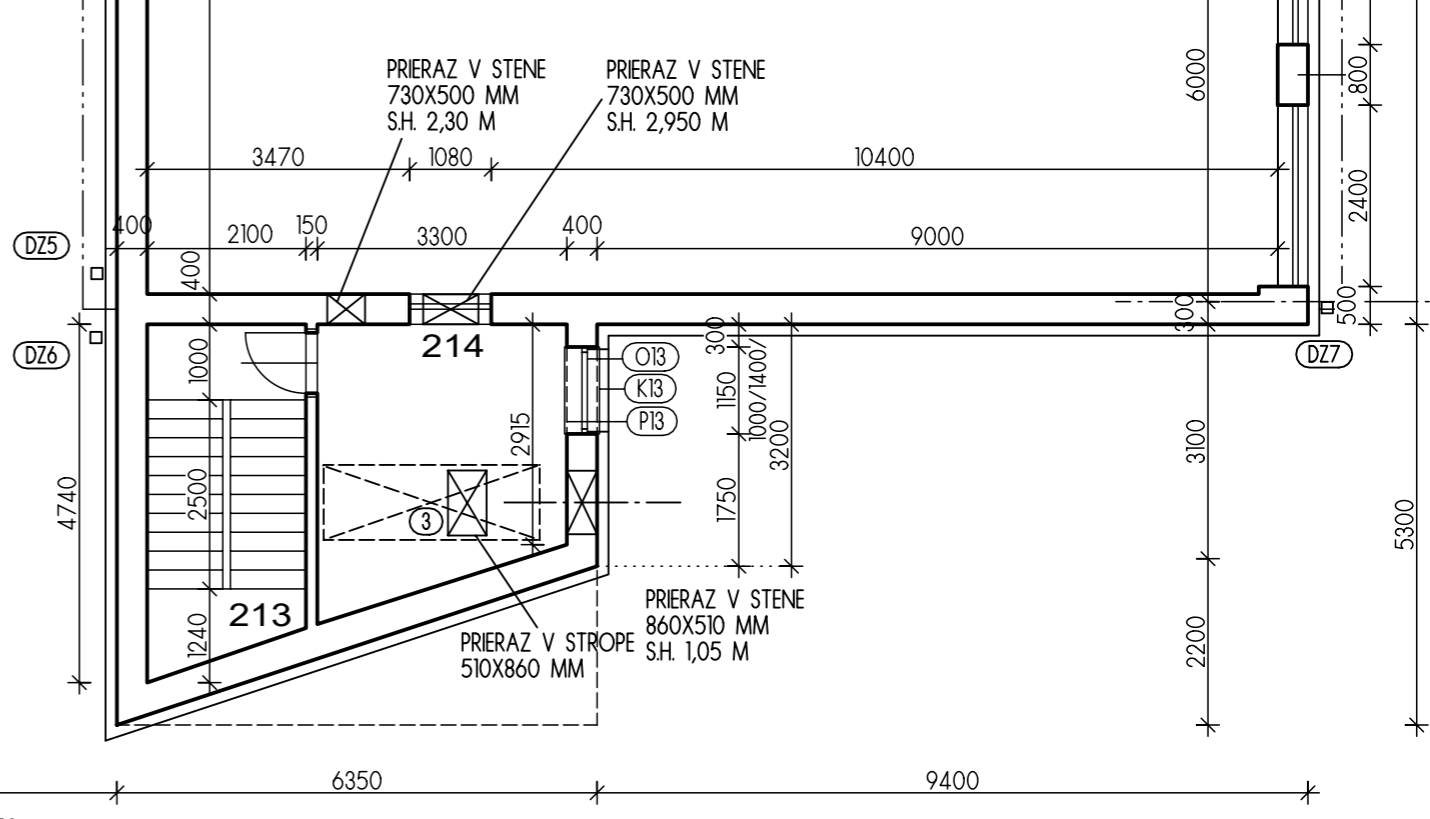


LEGENDA MIESTNOSTÍ POSCHODIA:

Č.M.	NÁZOV MIESTNOSTI	PLOCHA	PODLAHA	STENY	STROPY
201	SCHODISKO OBEČNÝ ÚRAD	20,40	keramická dlažba		
202	CHODBA	25,07	keramická dlažba		
203	KANCELÁRIA	15,60	keramická dlažba		
204	KANCELÁRIA	48,03	keramická dlažba		
205	WC	7,62	keramická dlažba		
206	WC	7,71	keramická dlažba		
207	ROZHLAS	8,58	keramická dlažba		
208	ARCHÍV	8,06	keramická dlažba		
209	KANCELÁRIA	16,64	keramická dlažba		
210	KANCELÁRIA	16,71	keramická dlažba		
211	ZASADAČKA	65,28	drevená podlaha		
212	SÁLA DOMU KULTÚRY	355,76	drevené vlhysy		
213	SCHODISKO	9,20	pvc		
214	SKLAD	11,36	pvc		
215	PLOCHÁ STRECHA STREDOVEJ ČASTI	218,08	---		
PLOCHA ÚŽITKOVÁ SPOLU : 616,02 M ²					
PLOCHA ZASTAVANÁ : 916,65 M ²					

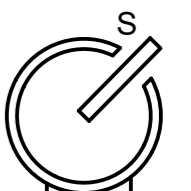
+0,000 = ÚROVEŇ PŮVODNEJ PODLAHY PRÍZEMIA

212 PŮDORYS POSCHODIA - NAVRHOVANÝ STAV



POZNÁMKA:

- NAVRHOVANÝ STAV:**
- ZATEPLENIE FASÁDY CERTIFIKOVANÝM SYSTÉMOM ETICS, NAPR. BASF PCI MULTITHERM M (MINERÁLNE DOSKY HR. 150 MM),
 - VONKAJŠIA OMETKA, OBLADY BUDE OPRÁVENÁ SANACNOU OMETKOU, ZVETRANÉ KUSY BUDÚ ODSTRÁNENÉ,
 - PŮVODNÝ FASÁDNÝ OBLAD SOKLA A NIEKTORÝCH ČASTÍ STIEN KABRINCOVÝM OBLADOM DOPORUČUJEM OBŤAŤ CELOPLAŠŤ, POVRCH PO OBŤAŤI VYROVNAŤ OMETKOU,
 - PRED LEPENÍM MINERÁLNYCH DOSÁK OCISTIŤ FASÁDU TLAKOVOU VODOU,
 - REALIZÁCIU ZATEPLENIA VYKONÁŤ PODLA TECHNOLÓGICKEHO PREDPISU VÝROBCU,
 - NAVRHOVANÁ SKLADBA OBVODOVÉHO PLAŠŤA - ZATEPLOVACÍ SYSTÉM BASF - PCI - MULTITHERM M:
 - OBVODOVÉ MURIVO HR. CCA 400 MM - ZATEPLENIE MINERÁLNE DOSKY HR. 150 MM,
 - SKLOTEXTNÁ MREŽKA DO LEPLIDLA, PREKOTVENIE ZATEPOVACIEHO SYSTÉMU,
 - PENETRAČNÝ NÁTER, FASÁDNA SILIKÓNOVÁ OMETKA ALEBO FASÁDNÝ OBLAD,
 - ZATEPLENIE OSTENÍ OKIEN POLYSTYREŇOM EPS HR. MIN. 20 (30 J) MM,
 - ZATEPLENIE SOKLOVEJ ČASTI - SOKLOVOU IZOLÁCIOU STYRODUR HR. 150 MM,
 - (MIN. 500 MM NAD UPRÁVENÝ TERÉN A MIN. 500 MM STAHNÚT POD TERÉN
 - RESP. OKAPOVÝ CHODNÍK, V MIESTE HLAVNÉHO VSTUPU DO OBJEKTU A V MIESTE CHODNÍKOV LEN PO JEŠTV. SPEVNENÚ PLOCHU),
 - ÚPRAVA ŽELEZOBETÓNOVÝCH MARKÍZ, VYSRAVENIE REPROFLAČNÝMI MALTAMI, NATIAHNUTIE SKLOTEXTNÉJ MREŽKY DO LEPLIDLA, FASÁDNA SILIKÓNOVÁ OMETKA,
 - PRESNÉ SKLADBY VÍD. TECHNICKÁ SPRÁVA !!!
 - OKNÁ, VONKAJŠIE DVERE:**
 - OKNÁ A ZASKLENÉ STĚNY NAVRHOVANÉ VYMENÍŤ, PASTOVÉ A HLINÍKOVÉ, FARBA BIELA, IZOLAČNÉ TROJSKLO,
 - BLIŽŠIE VÍD. VÝPIS OKIEN, DVERÍ A ZASKLENÝCH STIEN V EXTERIERI,
 - ROZOBRAŇE PŮVODNÝCH OKAPOVÝCH CHODNÍKOV - BETÓNOVÝCH, V DÍŽKE CCA 106,0 M
 - VYBUDOVANIE NOVÝCH OKAPOVÝCH CHODNÍKOV V DÍŽKE CCA 105,56 M = 106,0 ,
 - OKAPOVÉ CHODNÍKY NAVRHOVANÉ Z PŮVODNÉHO BETÓNU, VYSTUŽENÉ KARI ROHOŽOU,
 - SPÁD MIN. 1% OD OBJEKTU, DILATOVAT KAŽDÝCH 2,0 M, POD OKAPOVÝ CHODNÍK ZHUTNENÉ ŠTRKOVÉ LŮŽKO HR. 100 MM, PVC FÓLIA,
 - PŘEVIESŤ UROVŇANIE TERÉNU PO VÝKOPOCH, PŘIHRŇUTIE KU NOVÝM CHODNÍKOV, VYSIATE TRÁVY,
 - ZATEPLENIE KONŠTRUKČIE STRECHY,
 - VÝMENA VŠETKÝCH KLAMPIARSKÝCH VÝROBKOV (PRED VÝMENOU OKENNÝCH PARAPETOV OVERTIŤ ROZMERY, PRI REALIZÁCI ZOHľadNIŤ PRÍPADNÉ ODCHÝLKY)
 - OI-OIS, ZSI-ZSB, ODI-OD2 - VÝPIS VÝPIS OKIEN, VONKAJŠÍCH DVERÍ A ZASKLENÝCH STIEN,
 - K1-K15 - KLAMPIARSKÉ KONŠTRUKČIE - OPLECHOVANIE PARAPETOV OKIEN,
 - K4-KA6 - OPLECHOVANIE ATÍK STIECH,
 - M1-M3 - ŽELEZOBETÓNOVÁ MARKÍZA PŮVODNÁ, ODSTRÁNENIE OBLADOV, STREJNEJ KRYTINY ,
 - NOVÁ OMETKA A OPLECHOVANIE
 - DZ1 - DZ8 - DAŽDŮVÉ ZVODY ZO STRECHY, ZAOSŤIŤ DO JEŠTVUJÚCICH LAPAČOV STREŠNÝCH SPLAVENÍN,
 - MR1-MR5 - EXTERIEROVÉ MREŽE NA OKNÁCH,
 - ZI-ZZ - ÚPRAVA ZÁBRADLIE NA EXTERIEROVOM SCHODISKU A NOVÉ ZÁBRADLIE NA ZASKLENÝCH STĚNÁCH POSCHODIA,
 - OI-OIS - VNÚTORNÉ PARAPETY OKIEN
 - STAVEBNÉ ÚPRAVY VYPŮVYAJÚCE Z JEDNOTLIVÝCH PROFESIÍ - VÍD. PD ELEKTROINŠTALÁCIA, VYKUROVANIE, VZDUCHOTECHNIKA



Ing. Michaela Škrabková
 autorizovaný stavebný inžinier
 tel: 0903 165 555
 mskrabkova@gmail.com

VYPRACOVAL: ING. MICHAELA ŠKRABKOVÁ
 ZODPOV. PROJ. DIELU: MHM, s.r.o. - ING. MICHAELA ŠKRABKOVÁ
 OBJEDNÁVATEL: OBEĽ JASENICA, JASENICA 130, 018 17 OKRES POVAŽSKÁ BYSTRICA

AKCIA: JASENICA Č. POP. 130, KN-C 395
 ZVYŠOVANIE ENERGETICKEJ
 ÚČINNOSTI ADMINISTRATÍVNEJ BUDOVY

DÁTUM: 01/2021
 STUPEŇ PD: PS - stav. pov.
 POČET A4: 04 C. KOPIE
 MIERKA: 1:100
 Č. VÝKRESU: 09

OBSAH VÝKRESU: PŮDORYS POSCHODIA - NAVRHOVANÝ STAV
 DIEL PD: ARCHITEKTONICKO- STAVEBNÉ RIEŠENIE

Obsah a forma tohto výkresu je majetkom projektanta. Kopírovanie a použitie iné ako zmluvne dohodnuté je zakázané.