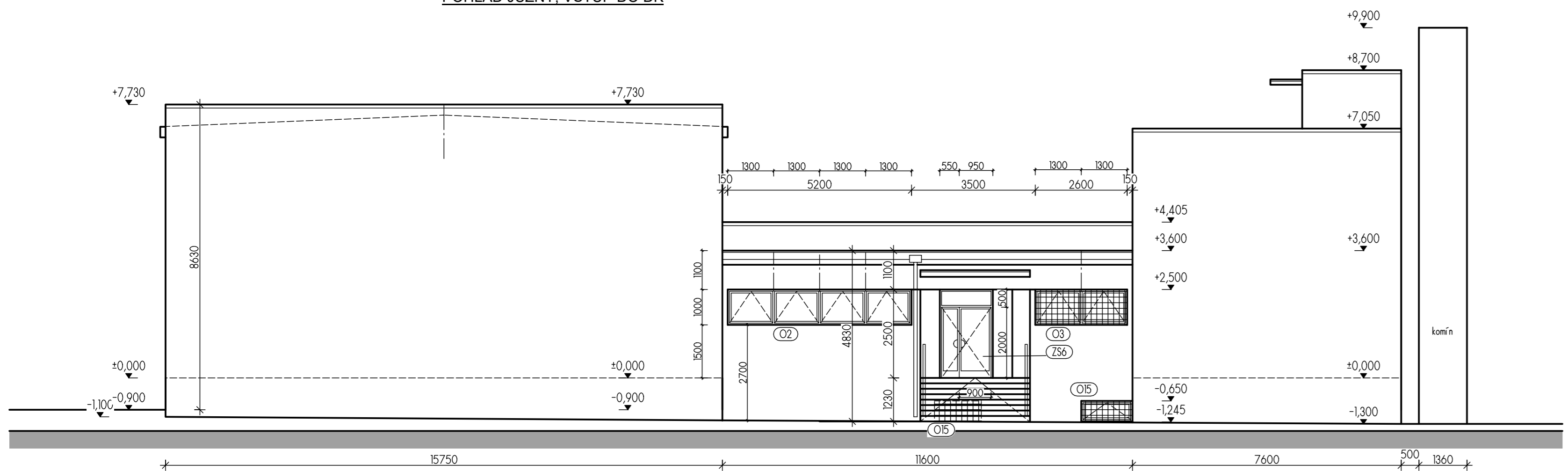
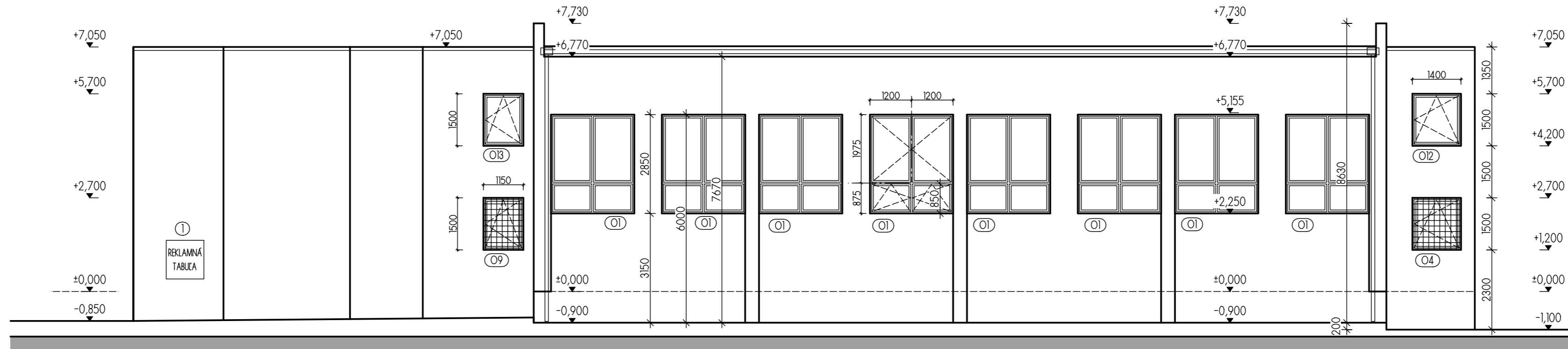


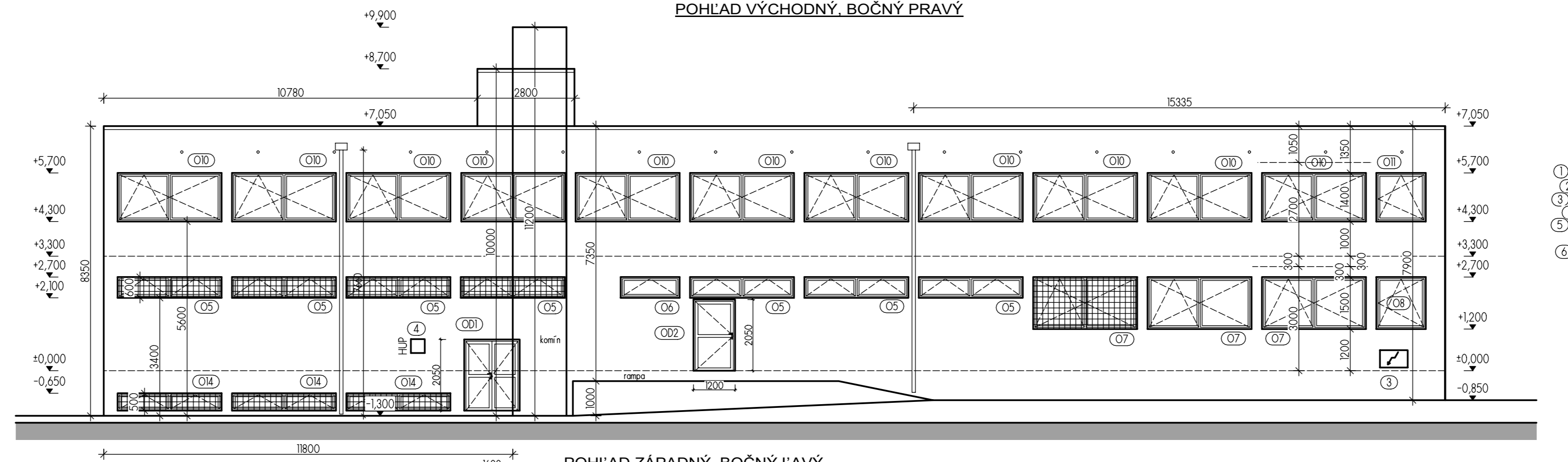
POHĽAD JUŽNÝ, VSTUP DO DK



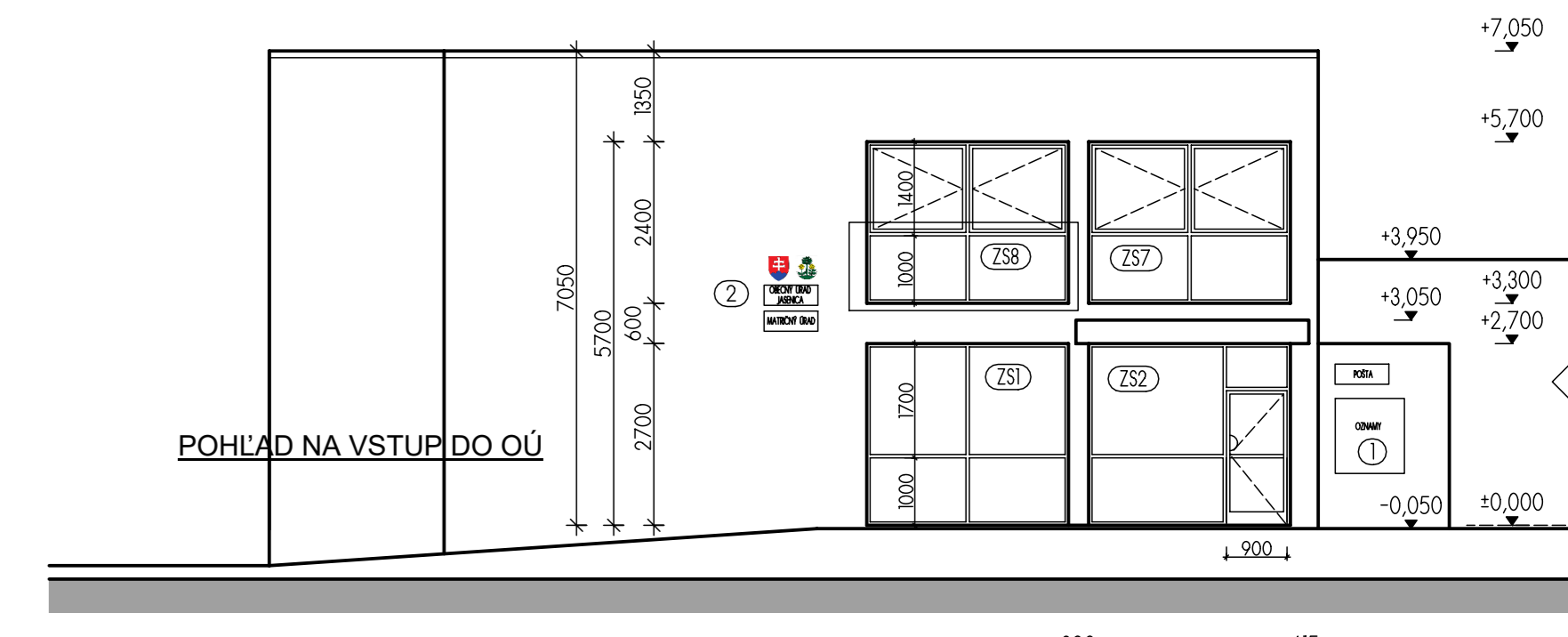
POHĽAD SEVERNÝ, ZADNÝ VSTUP



POHĽAD VÝCHODNÝ, BOČNÝ PRAVÝ



POHĽAD ZÁPADNÝ, BOČNÝ ĽAVÝ

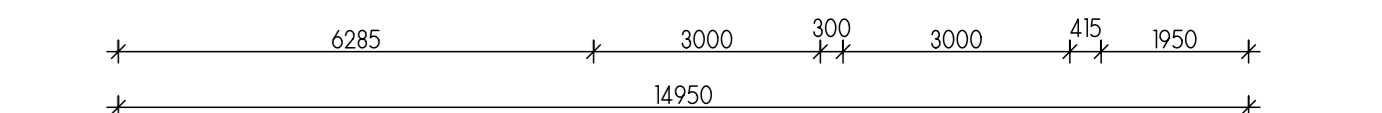


POHĽAD NA VSTUP DO OÚ

POZNÁMKA:

- NAVROHOVANÝ STAV:**
 - NAVROHOVANÝ STAV SA V MAXIMÁLNEJ MERE SNAŽÍ PONECHAŤ PŮVODNÝ FAREBNÝ KONCEPT - VZHĽAD OBJEKTU, KTORÝ BOL POSTAVENÝ V 70-TICH ROKOCH,
 - FAREBNÉ REŠENIE NOVEJ FASÁDY - Dodávateľ podľa zvoleného ometkového systému osloví projektanta s príslušným vzorkovníkom farieb a zvolenie odteňov !!
 - OBJEKT JE NAVROHOVANÉ ZATEPLIT MINERÁLNOU VLNOU, VYZNAČENÉ ČASTI FASÁDY S OKLADOM,
 - ÚPRAVA SOKLA IMITÁCIOU TEHLY,
 - VŠETKY KLAMPIARSKÉ KONŠTRUKČIE VYMENEŇ,
 - ZÁBRADLIE NA ZASKL STENÁCH NEREZOVE,
 ① - INFORMAČNÉ TABULE NA FASÁDE, PRESUNÚŤ
 ② - INFORMAČNÉ TABULE NA FASÁDE - OZNAČENIE BUDOVY,
 ③ - ELEKTROIZOLOVANÁ SKRÍŇ NA FASÁDE, VEĽKOSŤ 800 x 500 mm,
 ④ - PLYNOMER PRED FASÁDOU, VEDKA VCHODU DO KOTOLNE
 ⑤ - DEFIBRILÁTOR - umiestnený na bočnej fasáde domu kultúry, počas prestavby nutné, aby defibrilátor zostal aktívny, chrániť pred poškodením, po prestavbe montáž na pôvodné miesto !!
 - 3 X OCELOVÝ NOSIČ VLAJKY - DEMONTÁŽ A NAMONTOVANIE NA NOVÚ FASÁDU
 [ošetrovanie oceľovej konštrukcie, odstránenie pôvodného náteru, nový náter vo farbe tehlovej ako zábradlia]
 - NA FASÁDE SA NACHÁDZA - OSVETLENIE 5 KS, ZABEZPEČOVACÍ SYSTÉM - SÍRĚŇA 1 KS, KAMERA 2 KS, ANTÉNA INTERNET 1 KS - PRELOŽIT NA NOVÚ FASÁDU, KABELÁŽ VYMENIT PODĽA POSÚDENIA ELEKTRIKÁRA,
 - SILKONOVÁ OMETKA FASÁDNA, ODTIEŇ BELA, BASF PCI MULTIPUTZ ZS 2, ZATERANÁ ŠTRUKTÚRA, SILKONOVÁ TENKOVRSŤOVÁ OMETKA
 - FASÁDNY OKLAD IMITÁCIA TEHLY - BETÓNOVÉ PÁSKY 240 X 65 X 13 MM,
 - SOKLOVÁ ČASŤ - IMITÁCIA TEHLY - BETÓNOVÉ PÁSKY 240 X 65 X 13 MM,
 [VÝŠKA SOKLA NA ÚROVNI CCA +/-0,00, V NÁDVORÍ VSTUPU DO OBEČNÉHO ÚRADU VÝŠKA SOKLA MIN. 0,3 M]
 - FASÁDNY OKLAD BRIDICA [IMITÁCIA]
 - KLAMPIARSKÉ VÝROBKY, OPLECHOVANIA - LAKOPLASTOVANÝ PLECH, FARBA TEHLOVÁ,
 - KLAMPIARSKÉ VÝROBKY - OKENNÉ PARAPETY - BIELE,
 - ZÁMOČNÍCKE VÝROBKY - ZÁBRADLIE NA ZADNOM SCHODISKU - NÁTER SYNTETIKA TEHLOVÝ

UPOZORNENIE: - Z POŽIARNEHO HĽADISKA FASÁDNJU SOKLOVÚ TEPLNÚ IZOLÁCIU Z EPS POUŽIT DO MAX. VÝŠKY 600 MM NAD TERÉN.



+0,000 = ÚROVEŇ PŮVODNEJ PODLAHY PRIZEMIA

VYPRACOVAL: ING. MICHAELA ŠKRABKOVÁ		Ing. Michaela Škrabková autorizovaný stavebný inžinier tel: 0903 165 555 mskrabkova@gmail.com	
ZODPOV. PROJEKTU: MhM, s.r.o. - ING. MICHAELA ŠKRABKOVÁ		01/2021	
OBJEDNÁVATEL: OBEC JASENICA, JASENICA 130, 018 17 OKRES POVAŽSKÁ BYSTRICA		STUPEŇ PD: PS - stav. pov.	
AKCIA: JASENICA Č. POP. 130, KN-C 395 ZVYŠOVANIE ENERGETICKEJ ÚČINNOSTI ADMINISTRATÍVNEJ BUDOVY		POČET A4: 06 C. KOPIE	
OBSAH VÝKRESU: POHĽADY - NAVROHOVANÝ STAV		MIERKA: 1:100	
DIEL PD: ARCHITEKTONICKO- STAVEBNÉ REŠENIE		C. VÝKRESU: 12	

Obsah a forma tohto výkresu je majetkom projektanta. Kopírovanie a použitie iné ako zmluvne dohodnuté je zakázané.