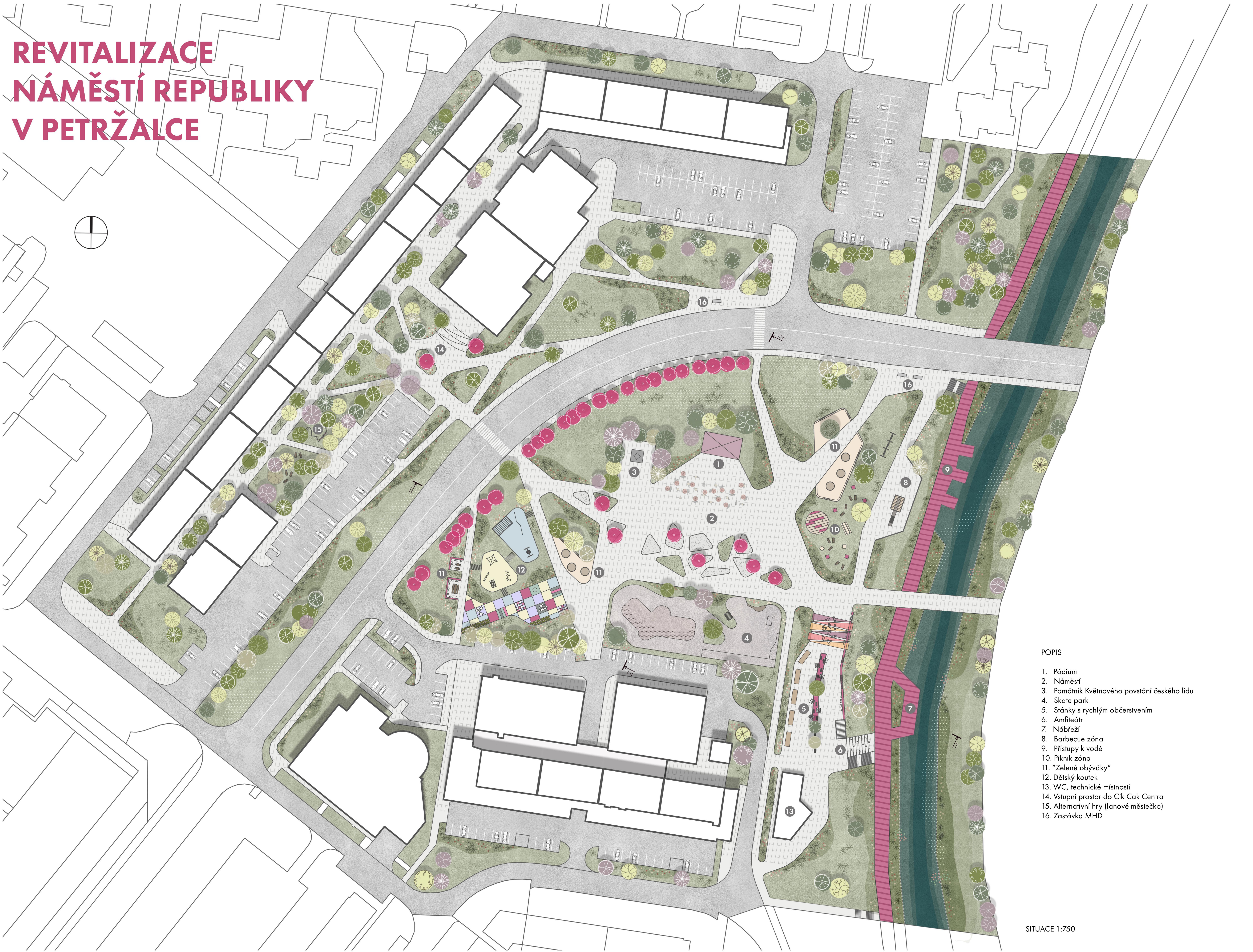


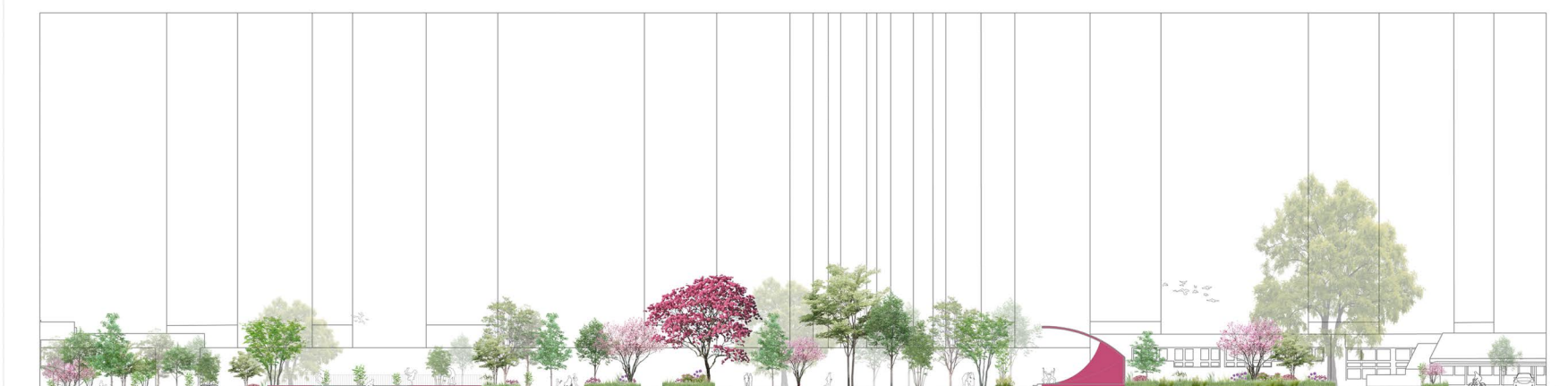
# REVITALIZACE NÁMĚSTÍ REPUBLIKY V PETRŽALCE



## POPIS

1. Pódium
2. Náměstí
3. Památník Květnového povstání českého lidu
4. Skate park
5. Stánky s rychlým občerstvením
6. Amfiteátr
7. Nábřeží
8. Barbecue zóna
9. Přístupy k vodě
10. Piknik zóna
11. "Zelené obývací"
12. Dětský koutek
13. WC, technické místnosti
14. Vstupní prostor do Cik Cak Centra
15. Alternativní hry (lanové městečko)
16. Zastávka MHD

SITUACE 1:750



ŘEZ 2-2 1:750



ŘEZ 1-1 1:750

Úprava tohoto náměstí je zaměřena na vytvoření příznivých, pohodlných podmínek pro život obyvatel města, tak aby bylo náměstí pro ně přitažlivé, scházeli se na něm, měli možnost si popovídat, společně se bavit a rozvíjet se.

Základem našeho návrhu "KVĚTOUCÍ SAKURA", je metafora života a znovuzrození. Tento projekt je příležitostí, jak dodat místu nový vzhled a atraktivitu, vrátit lokální funkční význam, díky kompetentnímu zúčastnění moderních řešení do prostředí. Návrh spočívá v zaplnění lokality různými tematickými zónami, které jsou roztroušeny po území, jako okvětní lísky sakury. Společně však utvářejí život v trojím významu: „ve veřejném, zeleném a regionálně – místním“.

**Veřejné náměstí:**  
Při krajinářských úpravách je důležité zachovat jedinečný charakter, historický a kulturní význam lokality. Plánujeme proto zachovat náměstí pro pořádání hromadných akcí, s tím že bude přesunuto blíže k historickému památníku. Takto bude náměstí v samém středu lokality, na křižovatce pěších tep. Bude doplněno o pódium, zelené ostrůvky a přístřešky sloužící k odpočinku a zábavě.

Vzhledem ke komunikacím, které se nachází pod stávajícím skateparkem, hřiště zde nebylo možné, podle nového projektu, vytvořit. Proto bylo přemístěno a na místě stávajícího skateparku se počítá se stánky s rychlým občerstvením, pro zaměstnance okolních veřejných budov i pro ostatní obyvatele města.

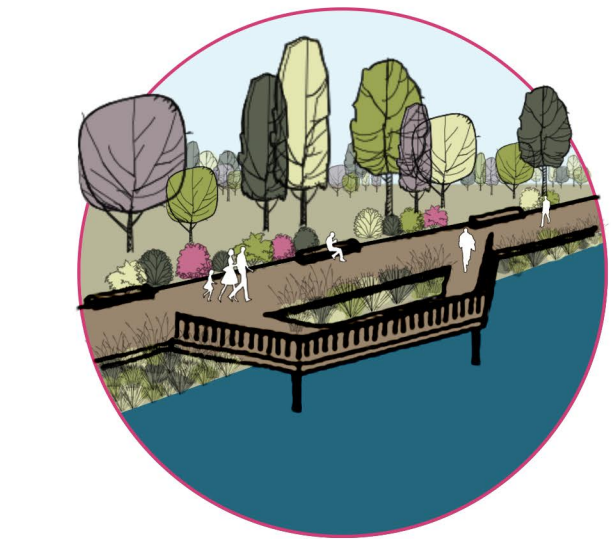
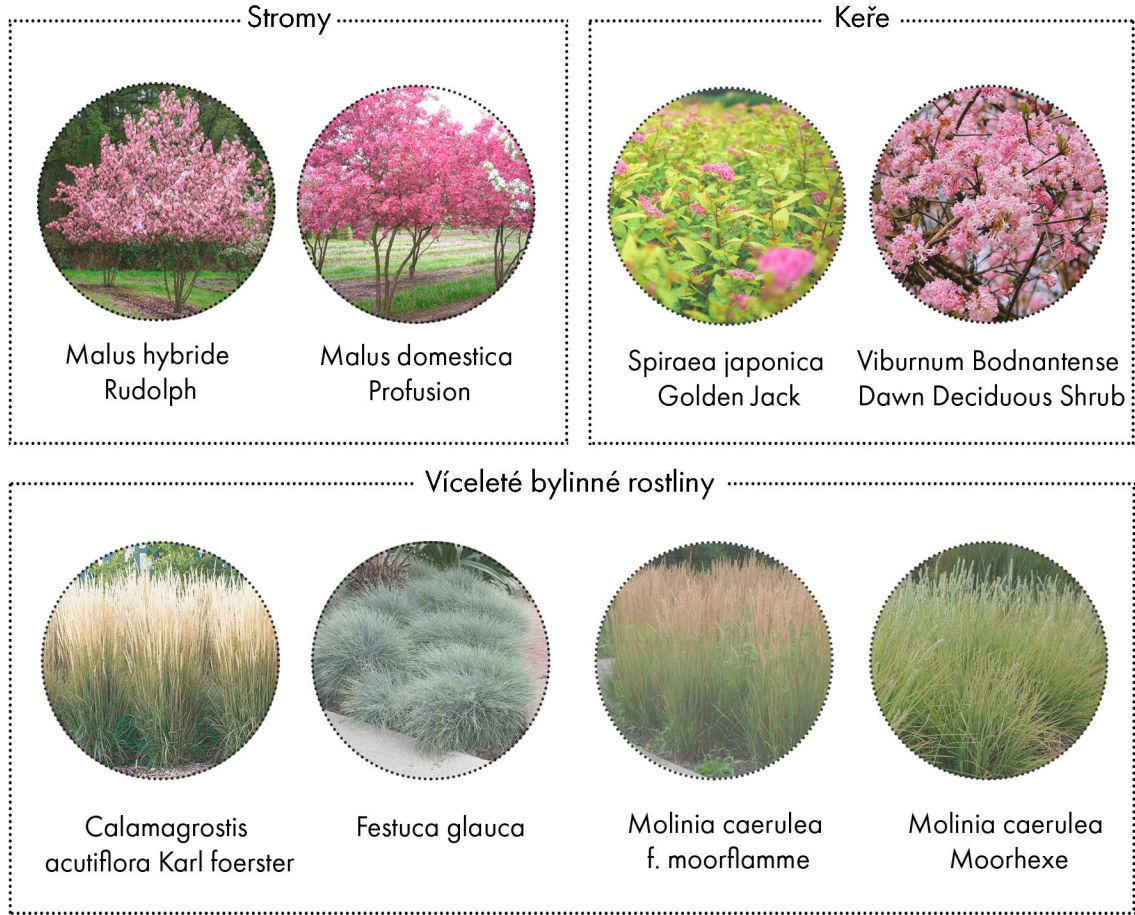
**Lokálně - místní náměstí:**  
Plocha je určena k relaxaci a ke vzájemnému kontaktu. Nedaleko domů mezi stromy se nachází malé lanové městečko. Nedostatek dětských hříšť kompenzuje velké plošné hřiště, které se nachází pět minut chůze od obytné zástavby a je chráněno zelení. Kombinuje v sobě aktivní zóny pro děti různého věku a klidovou zónu, kde si děti mohou odpočinout, pod dohledem rodičů.

**Zelené náměstí:**  
Na rozdíl od živého dětského hřiště je klidová odpočinková zóna ponořena do květinových záhonů. Nachází se v blízkosti upraveného nábřeží a je určena k rozjímaní. Na maurských trávnicích si můžete udělat rodinný piknik, odpočinout si na lehkých, na kruhu pro meditaci nebo na houpačkách, s výhledem na řeku. Pro pohodlí je zde vyčleněn prostor pro grilování a několik přístřešků.

Tři významové směry předurčují prostor jako místo pro setkávání, místo, které spojuje lidi různých věkových skupin, zájmů a kultur, místo sloužící různým aktivitám, k setkávání se představiteli města a obyvatel, prodávajícího a kupujícího, místo, kde se scházejí starí přátelé a noví obchodní partneři.

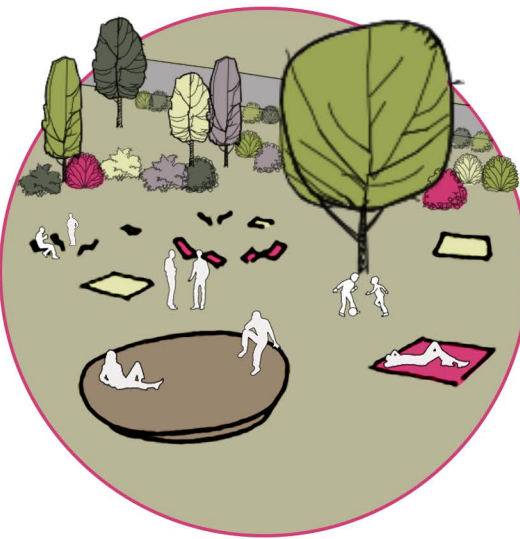
## OBR. 1 TABULKA VÝKAZ BILANCÍ

Plocha pozemku	41 582,0 m <sup>2</sup>
- oblast pokrytí (tráť, nástupiště)	20 230 m <sup>2</sup> (49%)
- terénní úpravy (trávník, záhony, nábřeží)	19 232 m <sup>2</sup> (46%)
- budovy a stavby (pódium, památník, skate park, wc)	2 120 m <sup>2</sup> (5%)



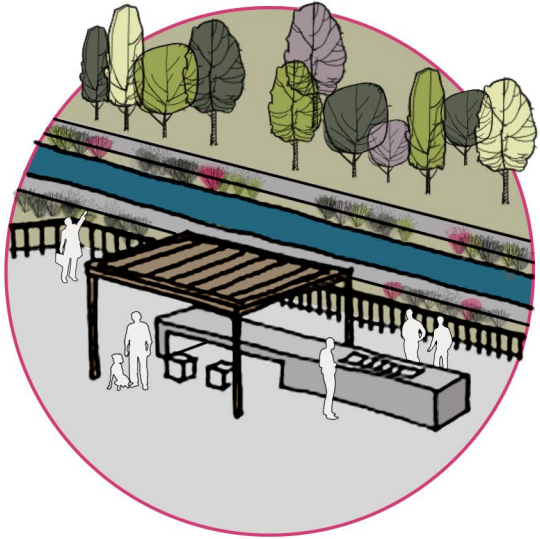
NÁBŘEŽÍ

Nábřeží vás vyblídne k poklidným procházkám, po dřevěném chodníku. Připravená mala vytváří místa pro klidný odpočinek u vody. Pobřeží je zpevněno výsadbou stromové a keřové vegetace, která filtruje vodu, a podporuje vodní ekosystém.



PIKNIK ZÓNA

Otevřená "zelená" plocha vám dává možnost, užít si dovolenou ve společnosti přátel a rodiny. Je zde dostatek prostoru nejen pro rozjímaní v přírodě, pro piknik, ale i pro badminton a opalování.



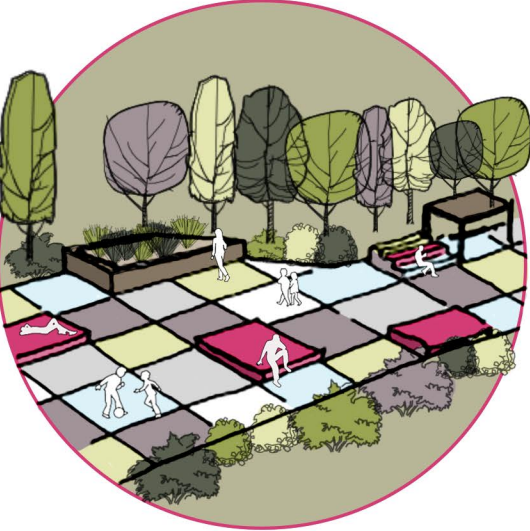
BBQ ZÓNA

Plocha pro barbecue je připravené místo s přístřeškem a grilem, kde můžete strávit rodinnou oslavu, poznat nové lidi a skvěle si vše užít.



NÁMĚSTÍ

V samém středu náměstí se budou konat oslavy, festivaly a workshopy, různé velké formáty. Ani v běžné dny nebude náměstí prázdné. Bude místem, kde se večer budou promítat filmy, kde budou probíhat přednášky, kurzy pod vedením odborníků a improvizovaná vystoupení hudebníků.



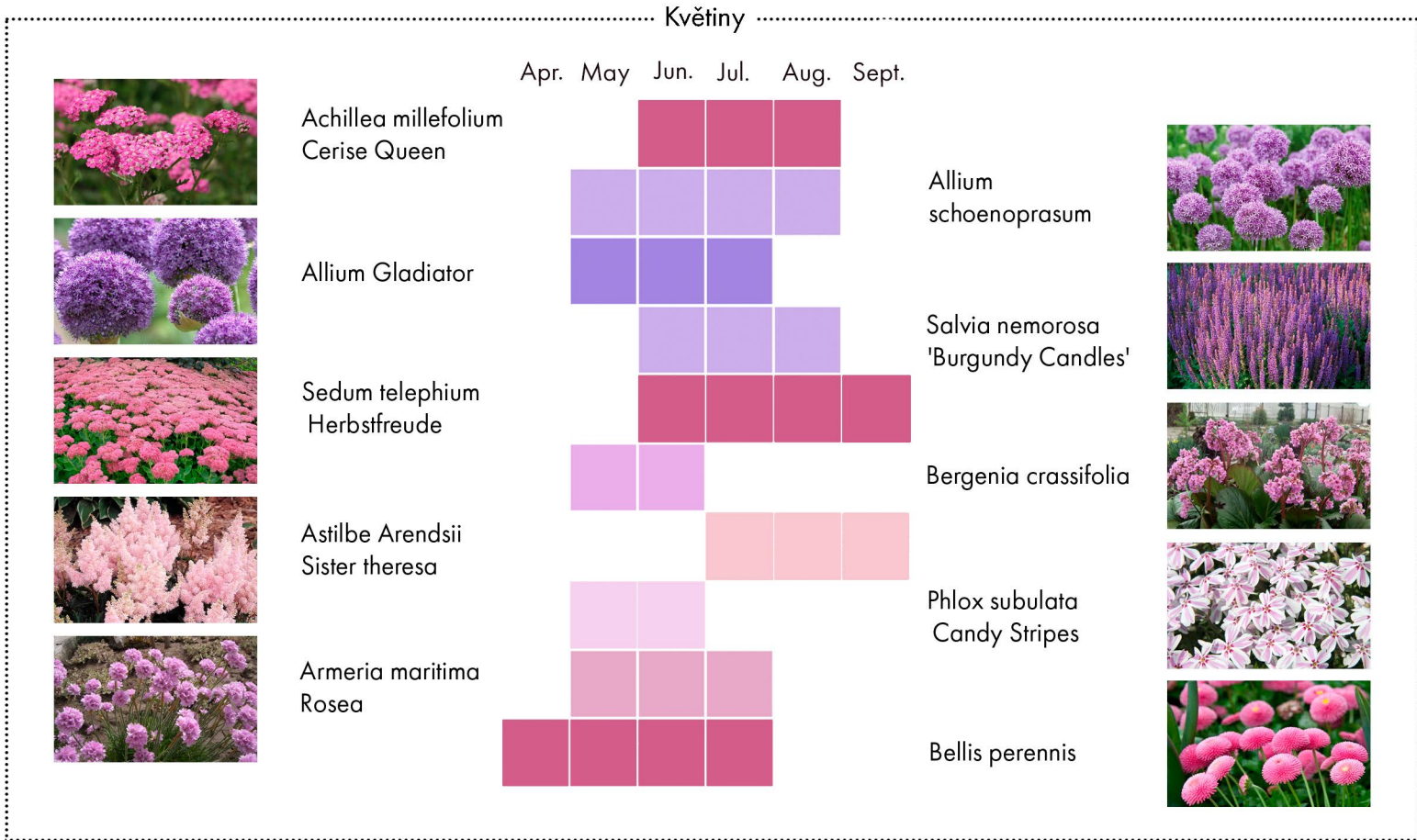
DĚTSKÝ KOUTEK

"Pixelace" hřiště umožňuje do něho umístit zóny, ve kterých si děti mohou hrát různé hry. Mezi nimi jsou městské zahrady, které podporují lásku k životnímu prostředí. Starat se o ně mohou dospělí, tak i děti.



VSTUPNÍ PROSTOR CIK CAK CENTRE

CIK CAK CENTRE - je to jedno z míst, které bude přitažlivé jak pro děti, tak pro dospělé. Je vzdálené od pěší i silniční dopravy, upravené vstupní místo zajišťuje bezpečnost dětí a poskytuje dodatečný prostor pro konání přednášek, pouličních výstav a oslav.



Koncept zazenění náměstí je založen na myšlence, nepřetržitě rozkvetlého náměstí, pokud jde o výběr barev, na použití růžových a šerkových odstínů, což nás odkazuje na již existující sakury.

Zachováme stávající sadové úpravy a doplňujeme o nenáročné vytrvalé rostliny, s přihlédnutím ke klimatickým podmínkám území. Druhá rozmanitost podporuje přirozenou mikroklimatu a přitahuje opylovače. Výsadba ovocných stromů pak vytváří příznivé prostředí pro ptáky.

V projektu jsme upřednostnili mauritánské trávník. Je to jeden ze způsobů, jak vytvořit trávník, jehož povrch tvoří květinové zahrady, skládající se z lučních bylin a květin, jejichž výsledkem je přirozenost a iluze absence péče. Takový trávník kvete během celého vegetačního období. Je třeba ho posekat jednou za sezónu, v září – říjnu.

Stávající rostliny a druhy rostlin zahrnuté v projektu, tvoří ostrůvek přírody, poskytují ochranu před hlukem a prachem, poskytují příjemný stín a doplňují zelený ráz města.

