

# PROTOKOL Z HLAVNEJ PREHLIADKY MOSTA

## ZÁKLADNÉ ÚDAJE O MOSTE

ID mosta:	M220	Názov mosta:	066022-004 Most nad traťou ŽSR Zvolen-Margecany
Komunikácia:	2452	Správca:	Banskobystrická regionálna správa ciest, a.s., Prevádzka Banská Bystrica
Správca. číslo:	004	Vlastník:	Banskobystrický samosprávny kraj
Kumulatívne st.:	2,078 km (2452)		
Kilometrovníkové st.:	---		
Rok postavenia:	1970		
Dĺžka premostenia:	336,4 m		

## DILATAČNÉ CELKY

Prehliadané:	M220.01	Počet:	1 z 1
--------------	---------	--------	-------

## ÚDAJE O ZHOTOVENÍ PREHLIADKY

Dátum prehliadky:	13.7.2020	Poveternostné podmienky:
Teplota vzduchu:	24,00°C	
Teplota konštrukcie:	°C	
Zhotoviteľ prehliadky (organizácia, mená a funkcie pracovníkov)		
Banskobystrická regionálna správa ciest, a.s.	Mgr.art. Martin Riemer	

## ZAŤAŽITEĽNOSŤ

Normálna:	32,0 t
Výhradná:	68,0 t
Výnimočná:	205,0 t
Dátum určenia:	1.1.1800

## STAVEBNOTECHNICKÝ STAV

Pred prehliadkou:	<b>6 - Veľmi zlý</b>
Po prehliadke:	<b>6 - Veľmi zlý</b>

## PORUCHY

Časť / Prvok	Porucha / Poznámka	Výskyt	STS
<b>B-Spodná stavba</b>			<b>VI</b>
Bc-opory	305-Znečistenie <i>2.opora je pokreslená graffitiami</i>	DCM 01	II
Bc-opory	315-Rozpad betónu <i>na vrchnej časti podporných stĺpov cca 20%, rozrušený betón od zatekajúcej vody, cca 20m2</i>	DCM 01	IV
Bc-opory	1301-Erózia svahov <i>pri prvej opore je vymytá zemina asi od privalových dažďov, vznikla tu diera, priestor pri oporách obývaný bezdomovcami</i>	DCM 01	IV

Bd-podpery, (pilieri)	303-Vlhké škvrny	DCM 01	V
	<i>Vzhľadom na poškodené dilatácie ,voda z hornej stavby steká po oporách</i>		
Bd-podpery, (pilieri)	313-Odlupovanie	DCM 01	III
	<i>povrchovej úpravy pilierov, cca 5% . cca 50m<sup>2</sup></i>		
Bd-podpery, (pilieri)	701-Nedostatočné krytie betonárskej výstuže	DCM 01	IV
	<i>Malá krycia vrstva betónu nad výstužou, nezabezpečujúca požadovanú ochranu</i>		
Bj-úložné prahy	305-Znečistenie	DCM 01	IV
	<i>znečistené fláky na konzolách vzniknuté pretekaním cez závery -10% plochy konzol úložných prahov podpier</i>		
Bj-úložné prahy	524-Korozívne zväčšovanie ocele	DCM 01	VI
	<i>Porušená ochrana ocele, Účinkom zatekania zrážkovej vody vyrysovanie korózie na prútoch konzol - 5 % plochy</i>		
<b>C-Nosná konštrukcia</b>			<b>IV</b>
C-Nosná konštrukcia	502-Odlupovanie náteru	DCM 01	IV
	<i>odlupovanie sanačnej malty po oprave podhládov v roku 2007 na ploche cca 25 %</i>		
Cb-Mostovka	303-Vlhké škvrny	DCM 01	III
	<i>Chybné riešený projekt mosta, pretekajú vody cez mostné závery, vlhké v oblasti uloženia</i>		
Cb-Mostovka	313-Odlupovanie	DCM 01	III
	<i>odlupovanie povrchu betónu</i>		
<b>D-Mostný zvršok</b>			<b>V</b>
	<i>povrch vozovky vyspravovaný dýzovou metódou v rôznom časovom období, čo spôsobuje zvlhčenie povrchu</i>		
Da-Vozovka	305-Znečistenie	DCM 01	III
	<i>odvodňovacích tvaroviek a krajníc od posypu</i>		
Da-Vozovka	803-Povrchové kaverny	DCM 01	IV
	<i>Lokálne poškodenie v tvare jamiek v obrusnej vrstve-málo odolný materiál</i>		
Da-Vozovka	813-Pozdĺžne trhliny	DCM 01	IV
	<i>Stredom vozovky sa vytvorila trhlina ktorá sa nepravidelne otvára a uzatvára</i>		
Da-Vozovka	814-Sieťové trhliny	DCM 01	IV
	<i>na prvom prechode pre peších v smere od zámku sieťové trhliny - 15m<sup>2</sup></i>		
Da-Vozovka	816-Nepravidelné trhliny	DCM 01	V
	<i>vozovka má priečne a pozdĺžne trhliny a vypieraním povrchu vozovky , vozovka s veľkou intenzitou dopravy</i>		
Dd-chodník, odrazný pruh, obrubník	806-Rozpad krytu vozovky / chodníka	DCM 01	V
	<i>na začiatku mosta vľavo rozpadnutý kryt chodníka cca 2 m<sup>2</sup></i>		
<b>E-Ložiská, kĺby, iné uloženie</b>			
	<i>nedostatočné riešenie uloženie mosta , zle navrhnutá projektová dokumentácia</i>		

<b>F-Mostné závery</b>			<b>V</b>
	<i>bituménové pružné zalievané, v podhlade NK miestami silné priesaky vody na ÚP podpier a pilierov, potrebná výmena záverov - nacenit' oprávnenu firmou</i>		
F-Mostné závery	1024-Stlačenie asfaltového záveru	DCM 01	V
	<i>K stlačeniu asfaltového záveru dochádza pri oporách č. 11, 12, 13, 14, 15, 16</i>		
F-Mostné závery	1025-Odtrhnutie asfaltového záveru na okrajoch	DCM 01	V
	<i>K odtrhnutiu asfaltového záveru dochádza nad podperami č. 1,3,9,15</i>		
F-Mostné závery	1026-Trhliny v asfaltovom mostnom závere	DCM 01	V
	<i>Trhliny v asfaltovom mostnom závere sú pri podperách č. 1, 3, 4, 6, 7, 11, 12, 14, 15</i>		
Fb-asfaltové	1021-Vytiahnutie spojiva asfaltového MZ v jazdných stopách	DCM 01	IV
	<i>lokálne vo viacerých MZ</i>		
<b>G-Odvodnenie mosta</b>			<b>V</b>
	<i>2x30 ks odvodňovačov v línii betónových obrubníkov</i>		
G-Odvodnenie mosta	1112-Nefunkčné odvodňovacie žľaby	DCM 01	IV
	<i>podmytie žľabu pri prvej opore vľavo , uvoľnené tvárnice rigola</i>		
G-Odvodnenie mosta	1306-Nežiaduca vegetácia	DCM 01	III
	<i>v prvom poli mosta vpravo aj vľavo kríky pri odvodňovacích žľaboch- 3,5m2</i>		
Gc-odvodňovacie potrubie	1105-Poškodenie odvodňovacieho potrubia	DCM 01	V
	<i>Úplne skorodované potrubie pri poslednej podpere nad garážami v ohyboch potrubíach diery z korózie potrubia a úplná korózia na dĺžke cca 6 m</i>		
<b>H-Ostatné príslušenstvo mosta</b>			
	<i>atypické zábradlie – mierna bodová korózia</i>		
<b>I-Cudzíe zariadenia (-nehodnotiť, riešiť v návrhu opatrení)</b>			
	<ul style="list-style-type: none"> <li>- trakčné vedenie ŽSR</li> <li>- ochranné siete nad žel. a MK</li> <li>- stĺpy VO</li> <li>- na konzolách a mriežkovej podložke pod odvodňovacími žľabmi vedené neidentifikované vedenie</li> </ul>		
<b>J-Okolie mosta</b>			<b>III</b>
J-Okolie mosta	1321-Znečistenie okolia mosta	DCM 01	III
	<i>pod mostom zarastený priestor, garáže, pri druhej krajnej opore bezdomovci , v celom priestore pod mostom komunálny odpad</i>		
<b>Celkové hodnotenie mosta:</b>			<b>6</b>

## HODNOTENIE STAROSTLIVOSTI O MOST

Prehliadky pravidelné, údržba sporadická

### NÁVRHY NA ODSTRÁNENIE PORÚCH

sanovať rozpadajúci sa betón na povrchu konzol podpier, cca spolu 25m<sup>2</sup>

Vyspraviť poruchy vo vozovke , najmä vyspraviť vozovku nadväzujúcu na bituménové závery, sieťový rozpad n apriechode pre chodcov, pozalievat' trhliny vo vozovke

vymeniť odvodňovacie potrubie nad garážami z dôvodov sťažností majiteľov garáží

oprava poškodených bituménových záverov

opraviť povrch chodníka bituménom cca 2,5 m<sup>2</sup>

oprava poškodených bituménových záverov, pružné zálievky medzi závermi a vozovkou, vysprávky vytrhanej vozovky popri uzáveroch

odstrániť kríky v podhl'ade prvého poľa pri rigole

dosypať kavernu pod odvodňovacím žľabom pri prvej opore vľavo

zdvihnúť vyhnutý plech pri 4. dilatácii medzi chodníkom a vozovkou

T:08/2017

### NÁVRH NA VYKONANIE DOPLŇUJÚCICH ČINNOSTÍ

Naceniť výmenu mostných záverov spolu s krytom vozovky oprávnenou firmou, výmenu odvodňovacích žľabov, sanácie úložných prahov a pilierov  
Zaradiť na návrh diagnostiky mostného zvršku a spracovať

### DOPLŇUJÚCE INFORMÁCIE / POZNÁMKA

STS.6/6

### PRÍLOHY:

Príloha 1 - Fotogaléria prehliadky

V.....dňa.....Podpis: .....

## Príloha 1 - Fotogaléria prehliadky



Názov: Most 2452-004(58).jpg

Konštrukčný prvok:



Názov: Most 2452-004(60).jpg



Názov: Most 2452-004(59).jpg

Konštrukčný prvok:



Názov: Most 2452-004(57).jpg



Názov: Most 2452-004(56).jpg

Konštrukčný prvok:



Názov: Most 2452-004(50).jpg



**Názov:** Most 2452-004(51).jpg

**Konštrukčný prvok:**



**Názov:** Most 2452-004(55).jpg



**Názov:** Most 2452-004(54).jpg

**Konštrukčný prvok:**



**Názov:** Most 2452-004(49).jpg



**Názov:** Most 2452-004(53).jpg

**Konštrukčný prvok:**



**Názov:** Most 2452-004(52).jpg



Názov: Most 2452-004(47).jpg

Konštrukčný prvok:



Názov: Most 2452-004(44).jpg



Názov: Most 2452-004(45).jpg

Konštrukčný prvok:



Názov: Most 2452-004(46).jpg



Názov: Most 2452-004(48).jpg

Konštrukčný prvok:



Názov: Most 2452-004(43).jpg



Názov: Most 2452-004(42).jpg

Konštrukčný prvok:



Názov: Most 2452-004(37).jpg



Názov: Most 2452-004(40).jpg

Konštrukčný prvok:



Názov: Most 2452-004(41).jpg



Názov: Most 2452-004(35).jpg

Konštrukčný prvok:



Názov: Most 2452-004(39).jpg



**Názov:** Most 2452-004(34).jpg

**Konštrukčný prvok:**



**Názov:** Most 2452-004(38).jpg



**Názov:** Most 2452-004(36).jpg

**Konštrukčný prvok:**



**Názov:** Most 2452-004(33).jpg



**Názov:** Most 2452-004(32).jpg

**Konštrukčný prvok:**



**Názov:** Most 2452-004(29).jpg

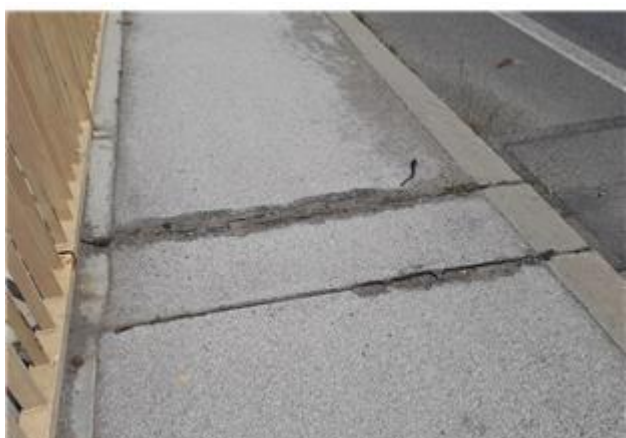


Názov: Most 2452-004(30).jpg

Konštrukčný prvok:



Názov: Most 2452-004(31).jpg



Názov: Most 2452-004(26).jpg

Konštrukčný prvok:



Názov: Most 2452-004(28).jpg



Názov: Most 2452-004(27).jpg

Konštrukčný prvok:



Názov: Most 2452-004(25).jpg



Názov: Most 2452-004(22).jpg

Konštrukčný prvok:



Názov: Most 2452-004(24).jpg



Názov: Most 2452-004(23).jpg

Konštrukčný prvok:



Názov: Most 2452-004(20).jpg



Názov: Most 2452-004(19).jpg

Konštrukčný prvok:



Názov: Most 2452-004(13).jpg



Názov: Most 2452-004(21).jpg

Konstrukčný prvok:



Názov: Most 2452-004(14).jpg



Názov: Most 2452-004(17).jpg

Konstrukčný prvok:



Názov: Most 2452-004(16).jpg



Názov: Most 2452-004(18).jpg

Konstrukčný prvok:



Názov: Most 2452-004(15).jpg



**Názov:** Most 2452-004(12).jpg

**Konštrukčný prvok:**



**Názov:** Most 2452-004(11).jpg



**Názov:** Most 2452-004(10).jpg

**Konštrukčný prvok:**



**Názov:** Most 2452-004(09).jpg



**Názov:** Most 2452-004(08).jpg

**Konštrukčný prvok:**



**Názov:** Most 2452-004(04).jpg



**Názov:** Most 2452-004(05).jpg

**Konštrukčný prvok:**



**Názov:** Most 2452-004(07).jpg



**Názov:** Most 2452-004(01).jpg

**Konštrukčný prvok:**



**Názov:** Most 2452-004(06).jpg



**Názov:** Most 2452-004(02).jpg

**Konštrukčný prvok:**



**Názov:** Most 2452-004(03).jpg