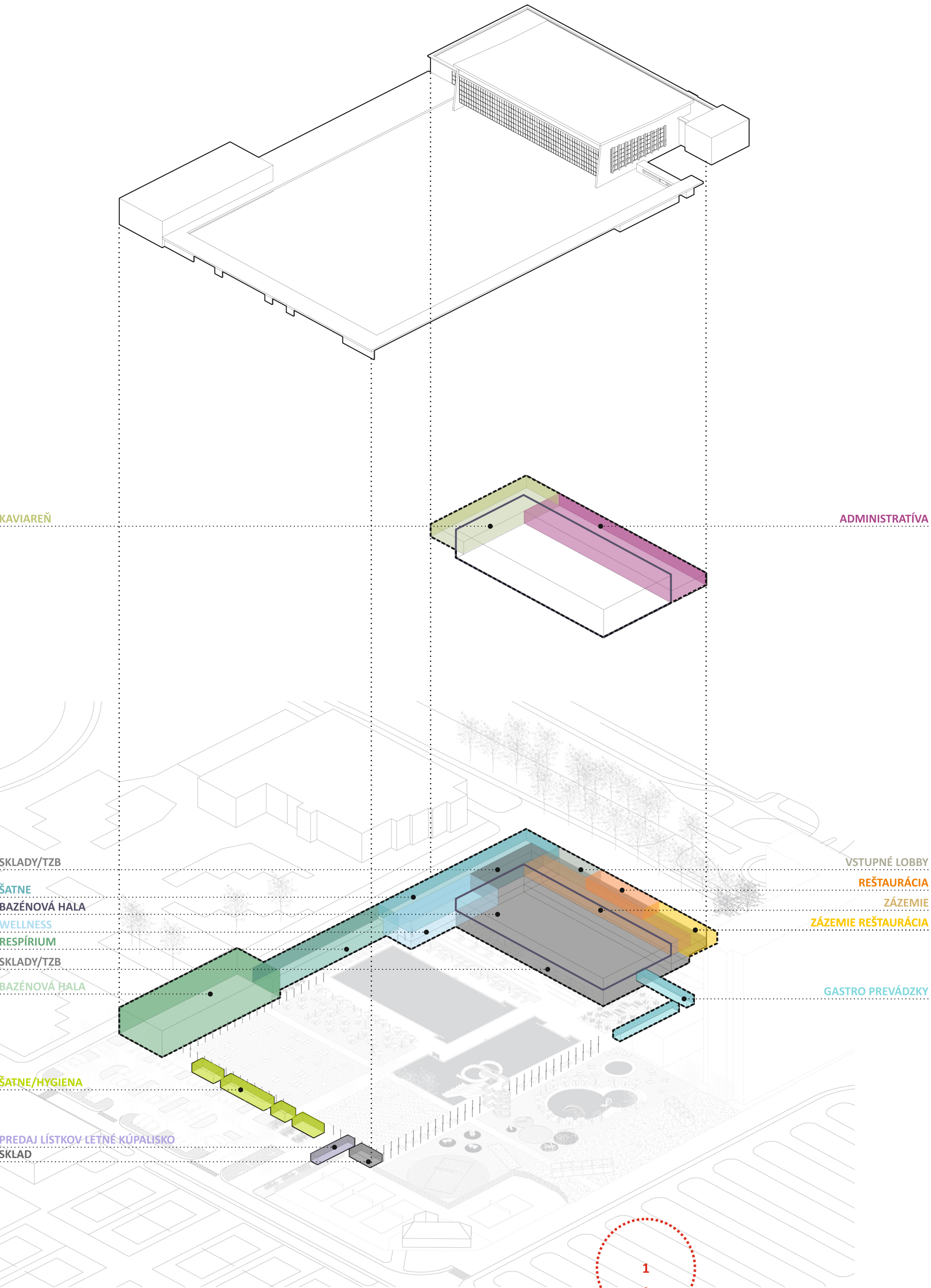


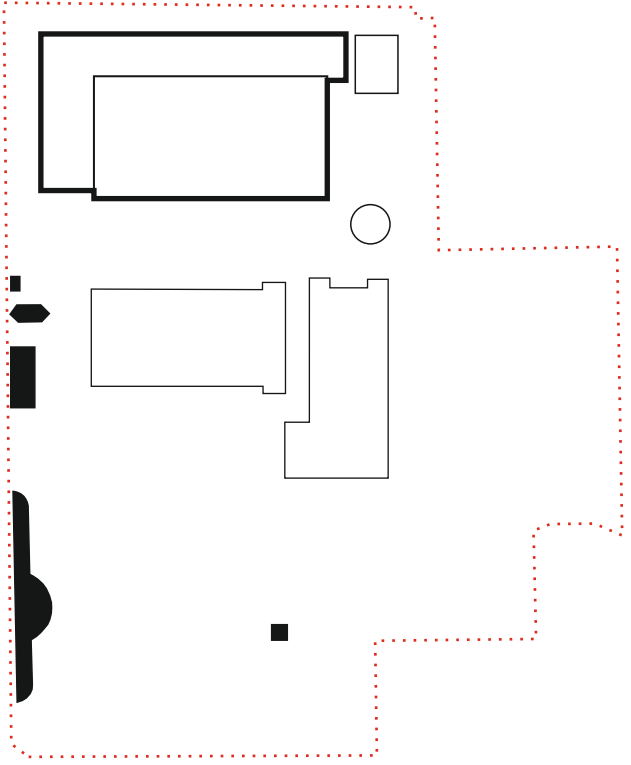
ŠIRŠIE VZŤAHY

KONCEPT JE ZALOŽENÝ NA „VYČISTENÍ“ AREÁLU OD ARCHITEKTONICKÝ NEHODNOTNÝCH OBJEKTŮV A VNÍSENÍ DO PRIESTORU FRAMÉ PROMENÁDY, KTORÁ NA JEDNEJ STRANE JASNE DEFINUJE PRIESTOROVÉ A FUNKČNÉ ZÓNY A ZÁROVEŇ DOSTÁVA HLAVNÝ OBJEKT KRYTEJ PLAVÁRNE DO KOMPOZIČNEJ HLAVNEJ POZÍCIE, ČÍM PODPORUJEME JEHO ARCHITEKTONICKÚ A HIERARCHICKÚ DÔLEŽITOSŤ V RÁMCI AREÁLU. PROMENÁDA SA CITLIVO PRÍPRAVUJE K VEĽKÁJŠIEJ „LODI“ PŮVODNEJ HMOTY PLAVÁRNE, ČÍM DOSAHUJEME SUCHOU NOHOU PREPOJENIE ŠATNÍ S NOVOU PLAVECKOU HALOU, AKO I VONKAŠÍMI BAZÉNMI. V RÁMCI CENTRÁLNEJ POLOHY AREÁLU JE NAVRHOVANÁ HLAVNÁ ČASŤ VONKAŠÍCH BAZÉNOV LETNÉHO KÚPALISKA. JUHOVÝCHODNÁ POZÍCIA JE AREÁLU MA ŠPORTOVO REKREAČNÝ CHARAKTER + DETSKÝ SVET. V TOTO POZÍCIU JE PROMENÁDA „PRIEPUSTNÁ“ A VYTŮVÁRA TAK HRANU MEDZI TÝMITO DVOMA HLAVNÝMI EXTERIÉRMÍ. NA JUHOZÁPADNEJ HRANE POZEMKU NAVRHOJEME PARKOVANIE /87PM PRE AUTOMOBILY + 2 PM PRE AUTOBUSY S NOVÝM HLAVNÝM VSTUPOM LETNÉHO KÚPALISKA. V RÁMCI TOHTO PREDPRIESTORU SÚ UMIESTNENÉ ZÓNY BIKE SHARINGU A ZÓNA ODKLADANIA BICYKLOV. SEVEROVÝCHODNÁ HRANA /MEDZI PŮVODNOU HMOTOU PLAVÁRNE A NOVÝM DEVELOPMENTOM/ JE NAVRHNUTÁ AKO PRIESTOR GASTRO PREVÁDZOK S VLASTNÝM ZÁSOBOVACÍM KORIDOROM. HLAVNÚ PŮVODNOU HMOTU KRYTEJ PLAVÁRNE ARCHITEKTONICKY REKONŠTRUJEME, BEZ AMBÍCIE DO NEJ VIZUÁLNE ARCHITEKTONICKY VSTUPOVÁ. V RÁMCI DISPOZIČNO PREVÁDZKOVEJ SCHÉMY JU MIERNE REDEFINUJEME – HLAVNÉ LOBBY A REŠTAURÁCIU VIZUÁLNE PREPÁJAME S HLAVNOU BAZÉNOVOU HALOU, ZVÄCSENÍM PRIESTORU ŠATNÍ DO NOVEJ PRÍSTAVBY ICH DOSTÁVAME NA JEDNO PODLAŽIE. PRIESTOR NAD ŠATNAMI NAVRHOJEME AKO KAVIAREŇ PRÍSTUPNÚ PRIAMO ZO VSTUPNEHO LOBBY S PRIAMYM PREPOJENÍM NA HLAVNÚ BAZÉNOVÚ HALU. SUTERÉNNÉ PRIESTORY POD ČASŤOU PŮVODNEJ HMOTY AKO I ČASŤ PRÍSTAVBY FUNKČNE NAVRHOJEME AKO WELLNESS CENTRUM. NOVÚ BAZÉNOVÚ HALU NAVRHOJEME NA JUHOZÁPADNEJ HRANE FRAMU PROMENÁDY, VZHLADOM NA ELIMINOVANIE KONKURENCIE JEJ HMOTY VOČI ARCHITEKTONICKY KVALITNEJ HMOTE PŮVODNEJ KRYTEJ PLAVÁRNE. HLAVNÝ VSTUP DO KRYTEJ PLAVÁRNE PONECHÁVAME V PŮVODNEJ POZÍCIU, PREDPRIESTOR NAVRHOJEME REVITALIZOVÁŤ S VYČLENENÍM DOPRAVY LEN PRE PŘÍPAD POHOTOVNOSTI SITUÁCIE. NA JUHOVÝCHODNEJ HRANE AREÁLU NAVRHOJEME HUSTÚ VZRÁSTLÚ ZELEŇ AKO CHARAKTEROVO DALŠÍ POBYTOVÝ PRIESTOR /GRILL ZÓNY, HOJDAČIE SÍETE MEDZI STROMAMI, / A ZÁROVEŇ AKO VIZUÁLNU A HLUKOVÚ BARIÉRU VOČI VEĽKOKAPACITNÉMU PARKOVISKU PRED NAKUPNÝM CENTROM.

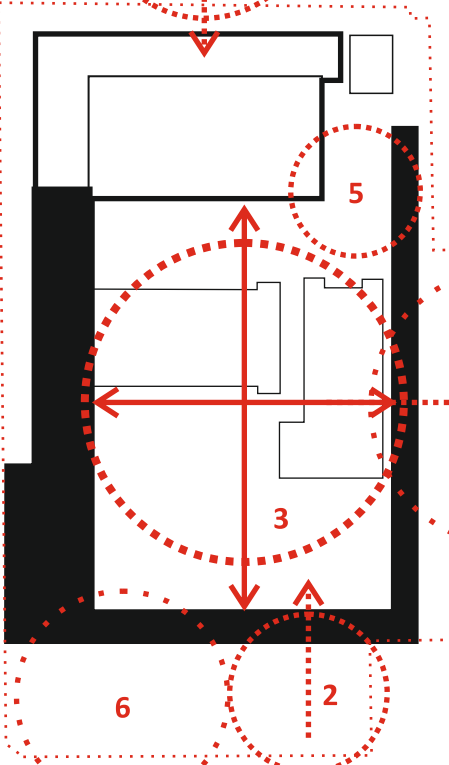
ANOTÁCIA



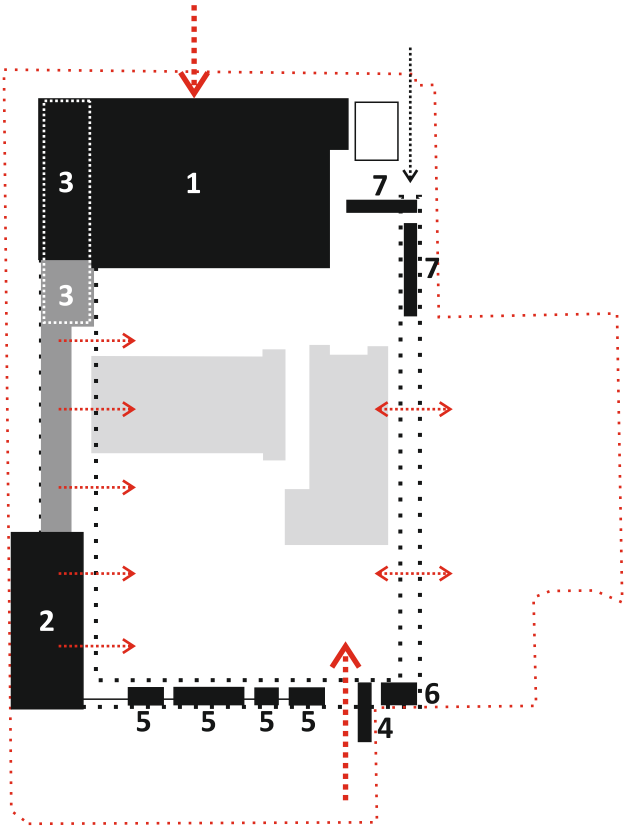
FUNKČNÁ SCHÉMA



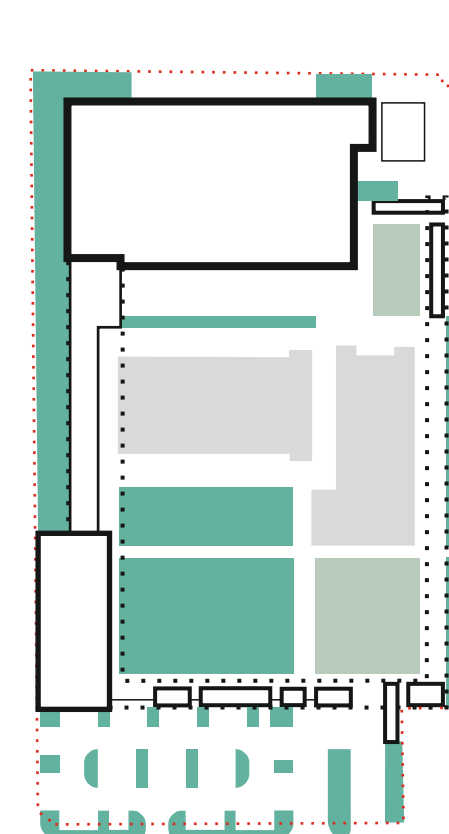
1. PŮVODNÝ AREÁL  
VYČISTENIE ARCHITEKTONICKY NEHODNOTNÝCH OBJEKTŮV



2. PRIESTOROVÉ A FUNKČNÉ ZÓNY  
FRAMÉ - CITLIVO „PRÍPNUTÝ“ K PŮVODNEJ HMOTE KRYTEJ PLAVÁRNE  
1-NÁSTUPNÝ PRIESTOR PLAVÁRNE 2-NÁSTUPNÝ PRIESTOR LETNÉ KÚPALISKO  
3-PRIESTOR LETNÉHO KÚPALISKA 4-ŠPORTOVO REKREAČNÝ PRIESTOR 5-GASTRO ZÓNA 6-PARKOVANIE



3. FUNKČNÉ BOKY  
1-PŮVODNÁ HMOTA KRYTEJ PLAVÁRNE 2-NOVÁ HMOTA KRYTÉHO PLAVECKÉHO BAZÉNU 3-ŠATNE 4-PREDAJ LÍSTKOV LETNÉ KÚPALISKO  
5-ŠATNE/HYGIENA LETNÉ KÚPALISKO 6-SKLAD 7-GASTRO PREVÁDZKY



4. POVRCHY  
MAXIMALIZOVANIE VODOPRIEPUSTNÝCH POVRCHOV  
MAKÉ PLOHY ■ TRÁVA, ■ MLAT, ■ DREVNÁ KŮRA

KONCEPT

