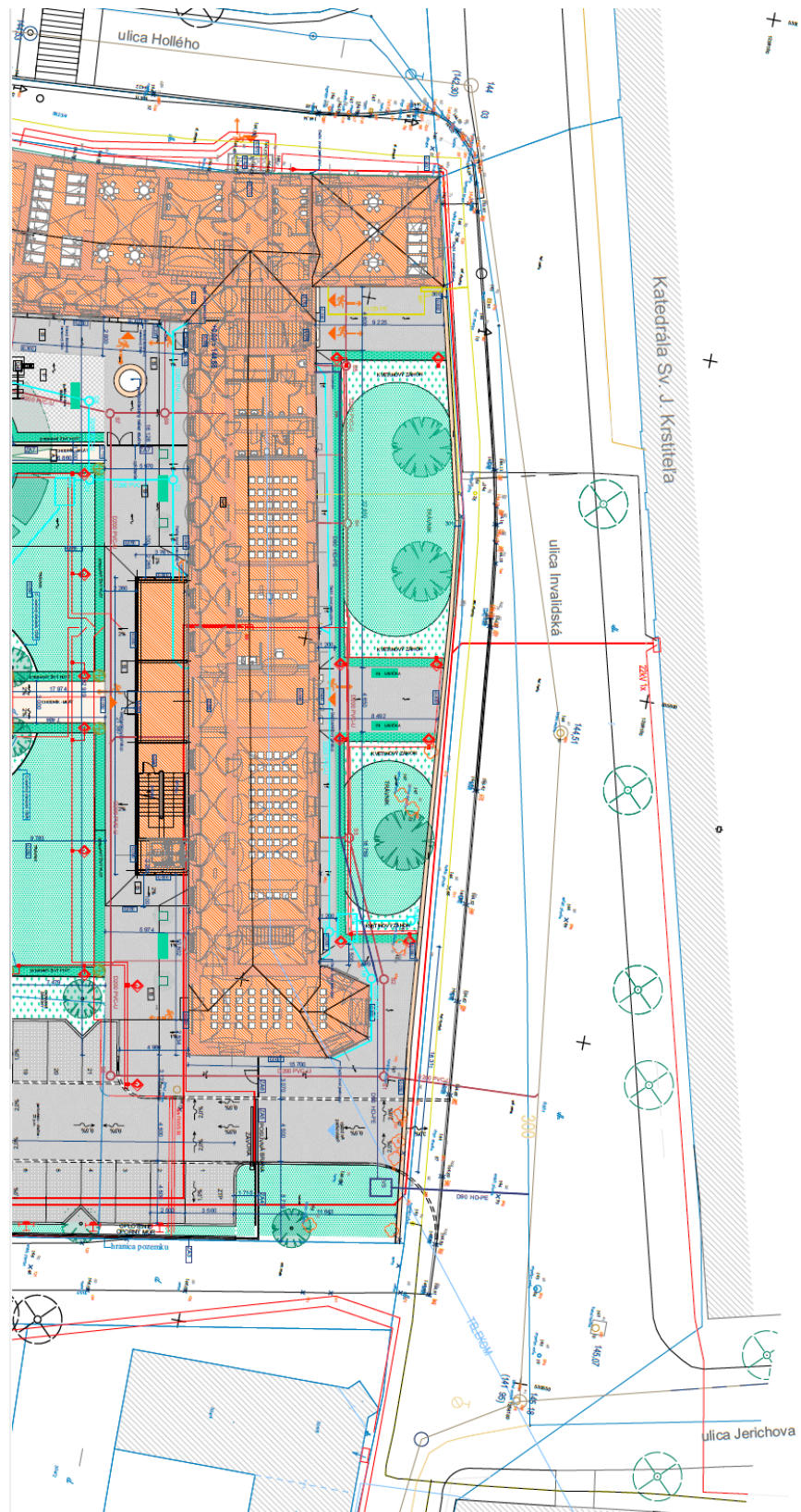


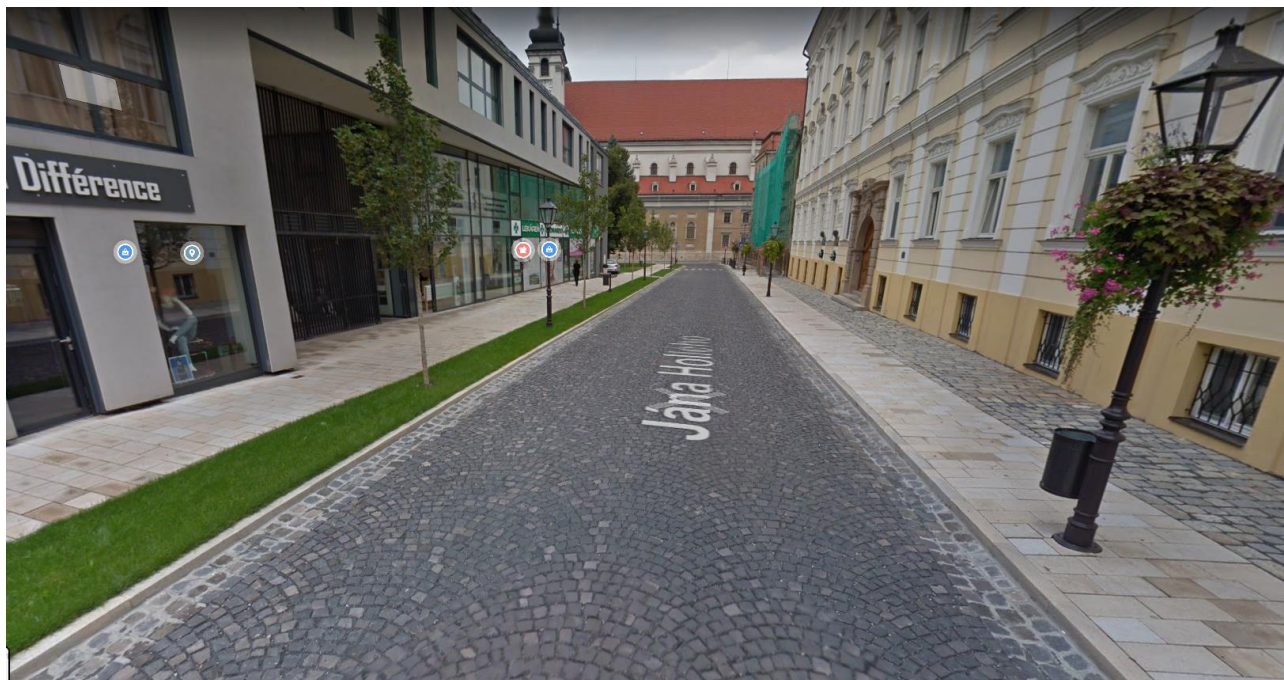
Príloha č.1
Hranica riešeného územia (žltá)
Výrez z ortofotomapy mesta Trnava



Príloha č.2
Kontaktné územie chodníka na Invalidskej ulici s rekonštruovaným objektom Adalbertinum (autori Ateliér DV,
s.r.o. Trnava)



Príloha č.3
Príklady použitia materiálov povrchov



Príloha č.4
Príklad použitia prvkov mobiliáru



Stojan na bicykle

-osemhranný stípič s ocel'ovými úchytmi pre uzamknutie bicyklov

-materiál: sivá liatina, ocel'ové profily

-hmotnosť: cca 50kg

-výška: 1000mm

-povrchová úprava: antikorózna farba

Príloha č.5
Príklad použitia prvkov mobiliáru



Lucerna štvorboká

- výška: 1080mm
- bočná šírka: 460x460mm
- materiál: -hliníková zlatina AlSiMg (424331)
-sivá liatina 422415 (GG15)
-ocel'
- s 2 kusmi presvetľovacích oválov v spodnej časti lucerny
- Presklenie: Lexan číry
- Povrchová úprava: antikorózna farba



Osemhranný Stožiar

- stožiar o celkovej výške 2920mm osemhranný
- materiál: sivá liatina 422415 (GG15)
- s dvierkami pre elektrovýzbroj jednopoiskovú
- Povrchová úprava: antikorózna farba
- kotví sa o ocel'ovú kotvu, ktorá sa betónuje do zeme
s Ocel'ovou kotvou pod stožiar
- kotva je žiarovo zinkovaná

Príloha č.6
Príklad použitia prvkov mobiliáru



Stĺpik parkový

- Materiál : šedá liatina
- Povrchová úprava : antikorózna farba
- Štruktúra : hrubá, jemná
- Výška : 1080 mm



Lavička

- materiál: sivá liatina 422415 (GG15)
- drevo: jaseň
- povrchová úprava liatiny: antikorózna farba
- dĺžka lavičky: 1700mm
- kotví sa cez spodné pätky liatinových nôh do betónového podkladu

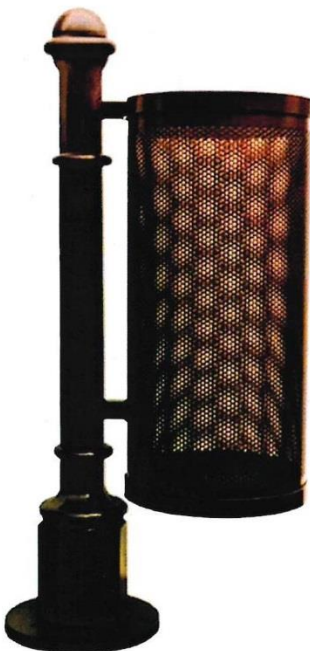
Príloha č.7
Príklad použitia prvkov mobiliáru



Liatinová stromová mreža

- materiál: sivá liatina GG20
- rozmer: 1460x1460mm
- priemer vnútorného otvoru: ø500mm

- výška: 20mm
- povrchová úprava: antikorózna farba
- skladá sa zo 4ks liatinových segmentov
s Oceľovým úložným rámom ku mreži
- material: oceľové profily
- rozmer: 1500x1500mm
- povrchová úprava: antikorózna farba
- s pätkami pre zabetónovanie



Smetný koš

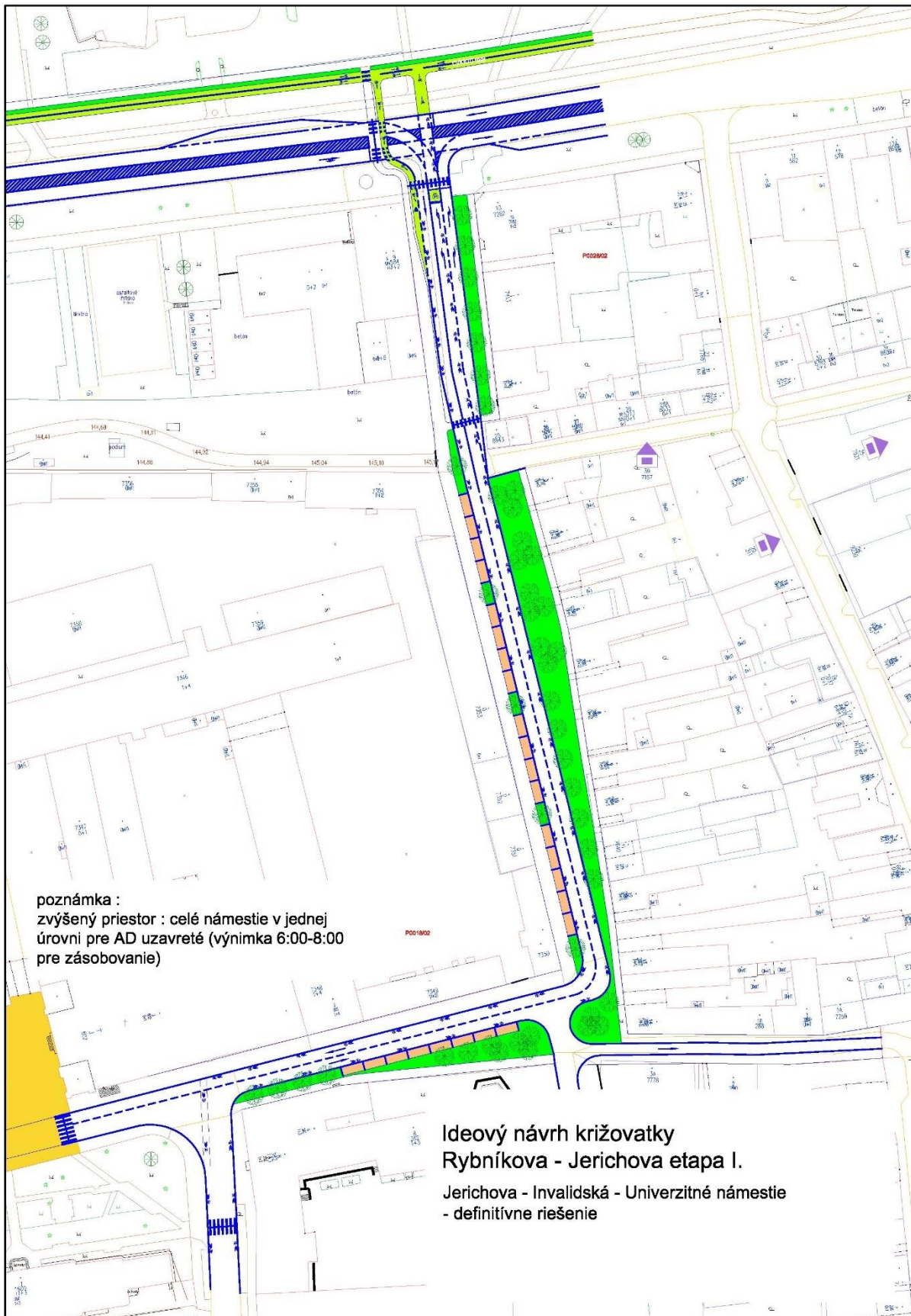
- materiál: dierovaný plech a oceľové profily
- povrchová úprava: antikorózna farba

- ku košu vločka oceľová pozinkovaná vyberateľná
- výška: 500mm
- priemer: 300mm

Stípič ku košu

- materiál: sivá liatina
- výška: 1080mm
- povrchová úprava: antikorózna farba JV02

Príloha č.8
Návrh dopravnej štúdie vrátane napojenia na ulicu Rybníkovu



Príloha č.9
Prezentácia Malženickej brány

