

KATASTRY
PARCELNÍ ČÍSLA
DRUH POVRCHU
VZDÁLENOSTI ŠACHET
OZNAČENÍ ŠACHET

SMĚROVÉ POMĚRY

MĚŘÍTKA 1:200/100

SOUBĚH

KÓTA UPRAVENÉHO TERÉNU

KÓTA HRUBÝCH TERÉNNÍCH ÚPRAV

HLOUBKA VÝKOPU

KÓTA VÝKOPU

HLOUBKA DNA POTRUBÍ

KÓTA DNA POTRUBÍ

KÓTA PŮVODNÍHO TERÉNU

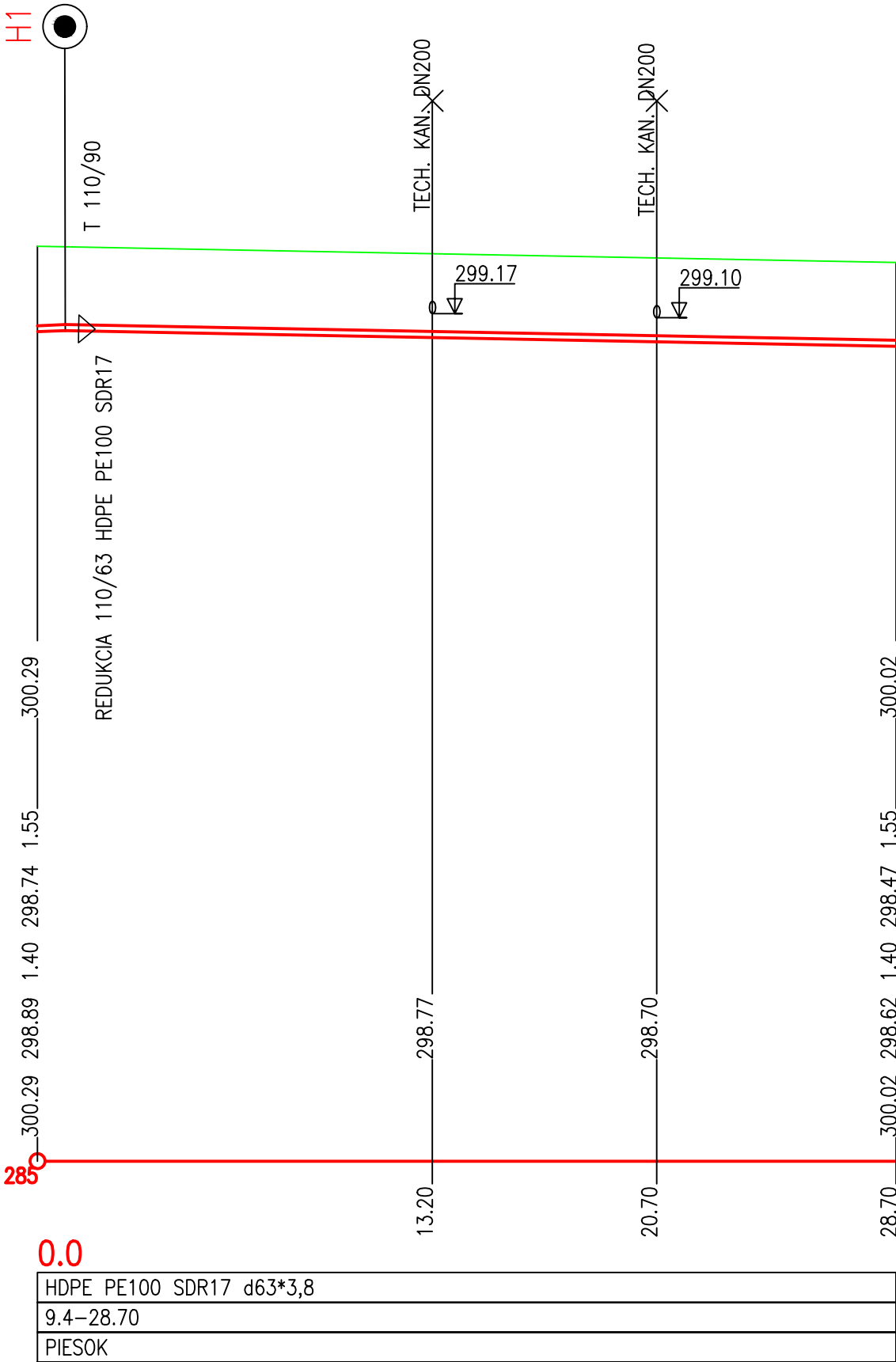
SROVNÁVACÍ ROVINA

STANIČENÍ [km/m]
PROFIL[mm]–MATERIÁL–DÉLKA[m]
SKLON[promile]–DÉLKA[m]
ULOŽENÍ

KNC 1237/1

DOHŇANY	
KNE–816/501	KNE–815
ZELEŇ	
1.00	27.70
LB6 H1	

MLIEKAREŇ



PROJEKT JE V ROZSAHU NA STAVEBNÉ POVOLENIE A NENAHRÁDZA REALIZAČNÝ PROJEKT

<div>zodpovedný projektant dielu:</div> <div>ING. DANIEL SÁDECKÝ</div> <div>6/</div>	vypracoval:		hlavný projektant akcie:	
	ING.DANIEL SÁDECKÝ		ING.DANIEL SÁDECKÝ	
	investor: Poľnohospodárske družstvo MESTEČKO, 020 52 MESTEČKO			
	názov: ROZŠÍRENIE PREVÁDZKARNE – VÝROBA MLIEČNYCH VÝROBKOV PD MESTEČKO			
	objekt: SO 02-VODOVODNÁ PRÍPOJKA, KANALIZAČNÉ PRÍPOJKY k.ú. DOHŇANY			
	obsah: POZDĹŽNY PROFIL LB6-MLIEKAREŇ			
mierka: 1:200/100		diel: VODOVODNÁ PRÍPOJKA		
VS – Projekty, s.r.o. M.R.Štefánika 157/45 017 01 Považská Bystrica IČO:51 065 258 DIČ:212 0578 306 IČ DPH:SK212 0578 306		stupeň PD:		DSP
dátum:		04./2020		
zák.číslo:		P34/20		
č.výkresu:		č.revízie		č.kópie
		6		