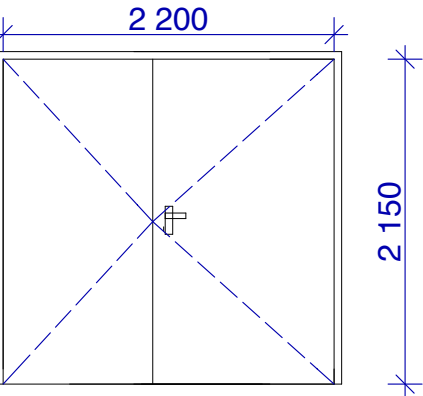


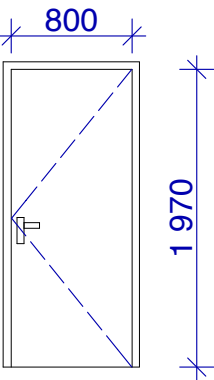
12d - VNÚTORNÉ DVERE - SO1A 1 ks

VNÚTORNÉ DVERE PLECHOVÉ  
DVOJKRÍDLOVÉ  
POŽIARNA ODOLNOSŤ EI 90 D1 - S + Ck  
ODTIEN RAL 7035, ZÁRUBEŇ OCEĽOVÁ  
KLUČKA HLINÍK



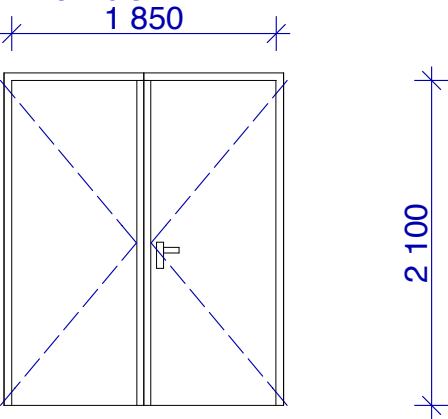
10a. - PRÍZEMIE - OCEĽ' - 1 ks

OCEĽOVÉ JEDNOKRÍDL. DVERE LAVÉ- PROTIPOŽIARNY UZÁVER  
EI 90D1 - S + C  
FAREBNÁ ÚPRAVA RAL.7035



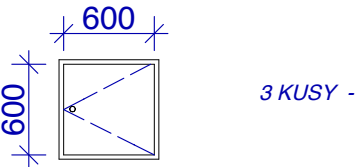
8a. - PRÍZEMIE - OCEĽ' - 1 ks

OCEĽOVÉ DVOJKRÍDL. DVERE - PROTIPOŽIARNY UZÁVER  
EI 90 D1 - S + Ck  
FAREBNÁ ÚPRAVA RAL.7035  
NAPOJENIE NA SLABOPRÚD. VSTUPNÝ SYSTÉM V ZMYSLE  
TECHNICKEJ SPRÁVY

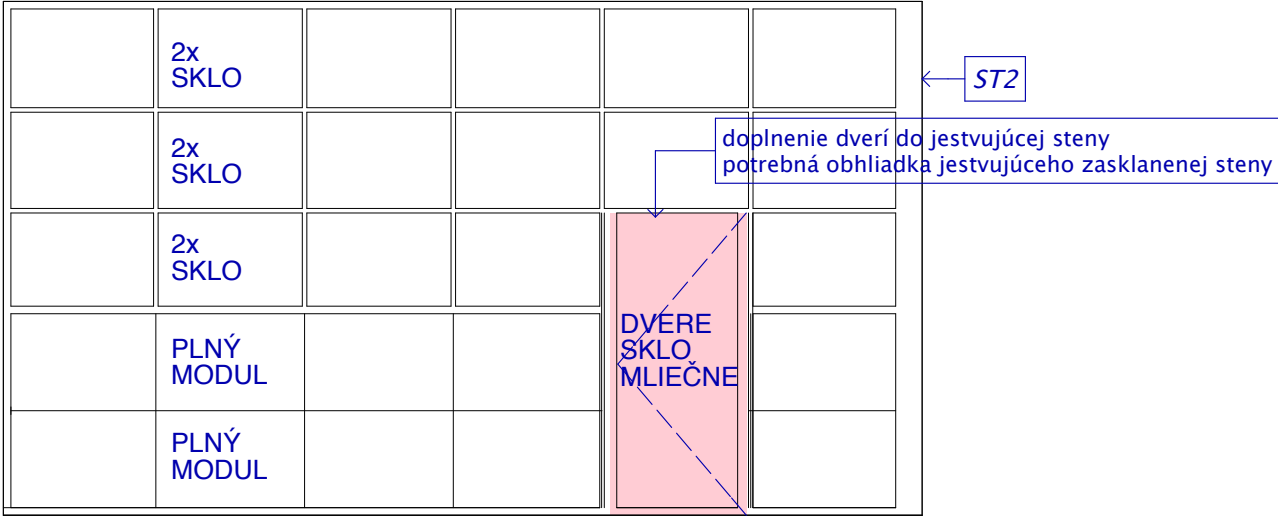


Z4. - ZÁMOČN. VÝROBKY - DVIERKA DO JADRA

DVIERKA DO JADRA OCEĽOVÉ S POŽ. ODOLNOSŤOU EI 90D1+S do jadra  
UZAMYKATEĽNÉ  
OSADENÉ DO OCEK. RÁMU 60/60 CM  
ODTIEN NÁTERU AKO MALBA STIEN. MIESTO OSADENIA PRISPÔSOBENÉ  
LOKALIZÁCIÍ STUPAČKY, RESP. MERANIA. VÝŠKA OD PODLAHY AKO HYDRANT!!

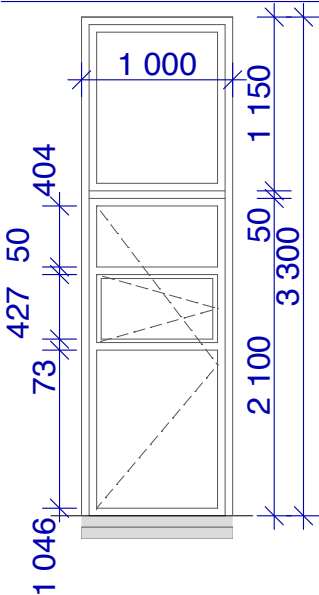


ST 1 - OSADENIE DVIER DO JESTVUJÚCEJ ZASKL. STENY



POPIS:  
DOPLNENIE DVERÍ DO JESTVUJÚCEJ STANY MONTOVANÝ PRIEČKOVÝ SYSTÉM predpoklad  
LIKOS  
DVERNÉ KRÍDLO JE NAVRHOVANÉ - Z MLIEČNEHO SKLA.

13. - PRÍZEMIE - PLAST - 1 KUS



PLASTOVÉ DVERE OTVÁRAVÉ, S VOLŽENÝM PODÁVACÍM OKIENKOM,  
Uok < 2,0 W/m2K  
FAREBNÁ ÚPRAVA RAL.7035  
ZÁMOK BEZPEČNOSTNÝ

DIELENSKÚ DOKUMENTÁCIU VŠETKÝCH VÝROBKOV ODSÚHLASIŤ S ARCHITEKTOM !  
SKUTOČNÝ ROZMER OVERIŤ NA STAVBE!

SÚBOR STAVIEB:				Registratúrne stredisko v TTiP na Priemyselnej ulici, stavebné úpravy SO 01 A				GENERÁLNY PROJEKTANT: Ateliér DV s.r.o. Hornopotočná 20 Trnava			
VYPRACOVAL: ING. ARCH. P. ĎURKO,		INVESTOR: MESTO TRNAVA, HLAVNÁ 1, 917 01 TRNAVA		PROJEKTANT: ATELIÉR DV, s.r.o., HORNOPOTOČNÁ 20 917 01 TRNAVA							
ZODPOVEDNÝ PROJEKTANT: ING. ARCH. P. ĎURKO,		OBJEKT: SO 01.A									
ARCHITEKTONICKÝ NÁVRH : ING. J. ĎURKO, ING.ARCH. VAGALA		ČASŤ: D- DOKUMENTÁCIA STAVEBNÝCH OBJEKTOV		DÁTUM: 11. 2020		FORMÁT: A4					
		DIEL: ARCHITEKTONICKO – STAVEBNÉ RIEŠENIE (ASR)		STUPEŇ: DpRS		ZAK.Č.:					
HLAVNÝ INŽINIER PROJEKTU:		OBSAH: VÝKAZ PRVKOV		KÓTY V:		Č. VÝKRESU:					
				MIERKA: 1 : 50		3					