

OŠETRENIE OSTENIA A NADPRAŽIA OKIEN A DVERÍ V POHLADOVOM BETÓNE, M=1:5

Parapetný detail v pohľadovom betóne je téměř zhodný s omietaným parapetom - treba použiť PVC parapet.

Do1 - DETAIL OKIEN - OSTENIE, M=1:10

vetrová prekážka fasádnych sendvič panelov – vodorovné v detaile atík, sokla, zvislé v ukončení žb stien a okolo exteriérových otvorov a prestupov cez panely. Tesniaci samoexpanzný penový pás *Napr. Illbruck, alebo ekvivalentné*. (V žiadnom prípade nie je postačujúca PUR pena)

rektifikačné podložky pod fasádnymi sendvič panelmi

mechanická ochrana hydroizolácie – súvislý gumený SBR pás / prípadne plechový uholník na hrane panela

priebežná hydroizolácia nad pásom okien a medzi nimi – pás EPDM exteriérový so zväčšenou šírkou

ocel'ový zakladací nosný "L" profil súvislý z ohýbaného plechu – v dodávke fasádnych sendvič panelov. Pozink protikorózia C3. Predbežne navrhované rozmery pásovin: P4

zpredu výplň z MV fasádnej hydrofobizovanej

PUR pena iba tam, kde nieje montážne možná výplň z MV

oplechovanie nadpražia. Všetky fasádne plechy v dodávke fasádnych panelov

oplechovanie ostenia – vid' detail ostenia. Všetky fasádne plechy v dodávke fasádnych panelov

utesnenie parapetu k oknu tesniacim pásom systémovým

výplň z MV fasádnej hydrofobizovanej

oplechovanie parapetu okna + plechový uholník na hrane panela ako ochrana hydroizolácie. Všetky fasádne plechy v dodávke fasádnych panelov

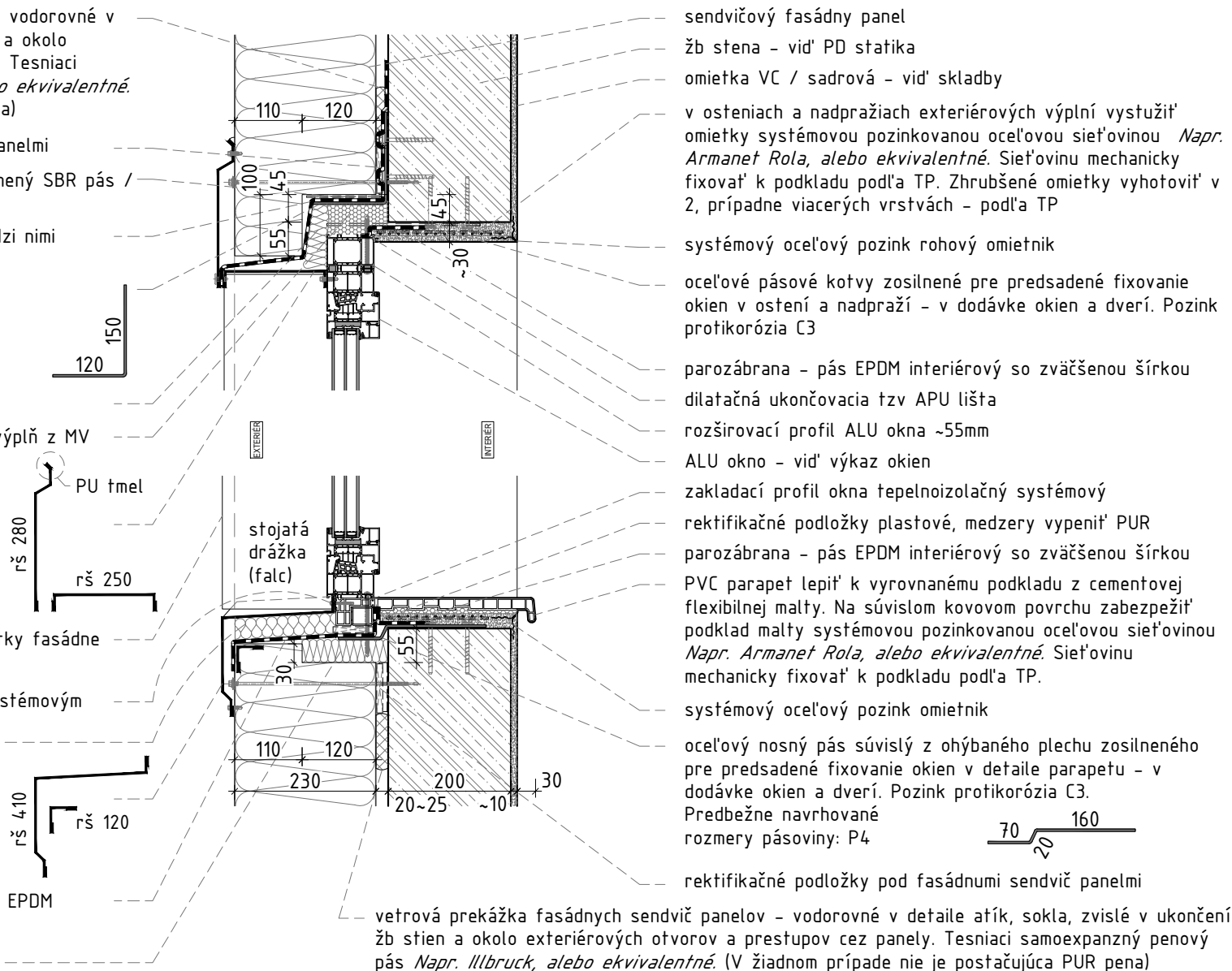
priebežná hydroizolácia pod pásom okien – pás EPDM exteriérový so zväčšenou šírkou

výplň z MV fasádnej hydrofobizovanej

POZNÁMKA: V prípade stien s pohľadovými betónmi – povrchy bez omietok. Vid' detail ostenia pre viac podrobností.

Rôzne kovy separovať proti elektrochemickej korózii.

Všetka PUR pena s uzatvorenou štruktúrou *napr. Sikaboom, alebo ekvivalentné*



Do2 – DETAIL OKIEN – REZ OKNOM, M=1:10

vetrová prekážka fasádnych sendvič panelov – vodorovné v detaile atík, sokla, zvislé v ukončení žb stien a okolo exteriérových otvorov a prestupov cez panely. Tesniaci samoexpanzný penový pás *Napr. Illbruck, alebo ekvivalentné.* (V žiadnom prípade nie je postačujúca PUR pena)

rektifikačné podložky pod fasádnu sendvič panelmi

oplechovanie nadpražia medzi oknami. Všetky fasádne plechy v dodávke fasádnych panelov

plechový uholník (rš=120) na hrane panela ako ochrana hydroizolácie.. Všetky fasádne plechy v dodávke fasádnych panelov

sendvičový fasádny panel výplňový, medzi oknami
výplň z MV fasádnej hydrofobizovanej.

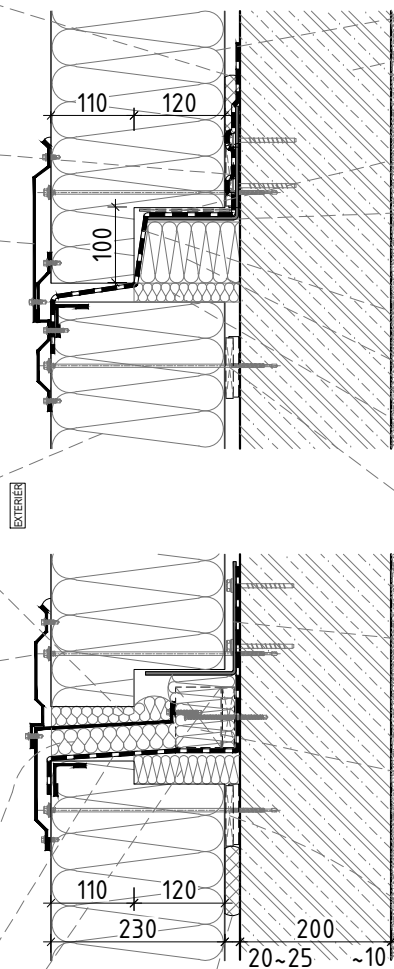
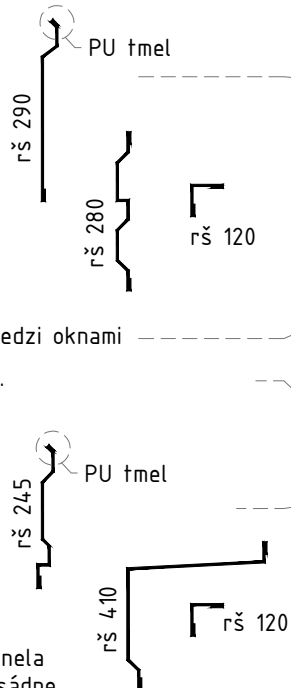
plechovanie parapetu medzi oknami. Všetky fasádne plechy v dodávke fasádnych panelov. Po stranách ostenia okna parapet zafalcovať proti prieniku vody do ostenia + zosdu zaspojovať. Falc napojiť na EPDM ostenia.

plechový uholník (rš=120) na hrane panela ako ochrana hydroizolácie.. Všetky fasádne plechy v dodávke fasádnych panelov.

výplň z MV fasádnej hydrofobizovanej

priebežná hydroizolácia pod pásom okien – pás EPDM exteriérový so zväčšenou šírkou

výplň z MV fasádnej hydrofobizovanej



sendvičový fasádny panel

žb stena – vid' PD statika

omietka VC / sadrová – vid' skladby

mechanická ochrana hydroizolácie – súvislý gumený SBR pás / prípadne plechový uholník na hrane panela

ocel'ový základací nosný "L" profil súvislý z ohýbaného plechu – v dodávke fasádnych sendvič panelov. Pozink protikorózia C3. Predbežne navrhované rozmery pásovin: P4

priebežná hydroizolácia nad pásom okien a medzi nimi – pás EPDM exteriérový so zväčšenou šírkou

výplň z MV fasádnej hydrofobizovanej. Osadiť pred inštaláciou výplňového panela medzi oknami

výplň dutiny medzi sendvič panelmi z MV fasádnej hydrofobizovanej. Osadiť ppo inštalácii výplňového panela medzi oknami

rektifikačné podložky pod fasádnu sendvič panelmi

ocel'ový základací nosný "L" profil súvislý z ohýbaného plechu – v dodávke fasádnych sendvič panelov. Pozink protikorózia C3. Predbežne navrhované rozmery pásovin: P4

fixačné hranolčeky pre priebežné parapetné oplechovanie pred rovinou základacieho profilu pod oknom. Vyrobit' z materiálu pre funkciu prerušenia tepelného mosta – z vysokohustotného polyuretánu *Napr Purenit / alt Phonotherm, alebo ekvivalentné.* Predbežne rozmer 60x80/150mm a=300mm. K žb stene na rektifikačných podložkách plastových. Medzi hranolčkami výplň z MV fasádnej hydrofobizovanej.

rektifikačné podložky pod fasádnu sendvič panelmi

vetrová prekážka fasádnych sendvič panelov – vodorovné v detaile atík, sokla, zvislé v ukončení žb stien a okolo exteriérových otvorov a prestupov cez panely. Tesniaci samoexpanzný penový pás *Napr. Illbruck, alebo ekvivalentné.* (V žiadnom prípade nie je postačujúca PUR pena)

POZNÁMKA: V prípade stien s pohl'adovými betónmi – povrchy bez omietok. Vid' detail ostenia pre viac podrobností.

Rôzne kovy separovať proti elektrochemickej korózii.

Všetka PUR pena s uzatvorenou štruktúrou *napr. Sikaboom, alebo ekvivalentné*

Do3 – DETAIL OKIEN – REZ MEDZI OKNAMI, M=1:10