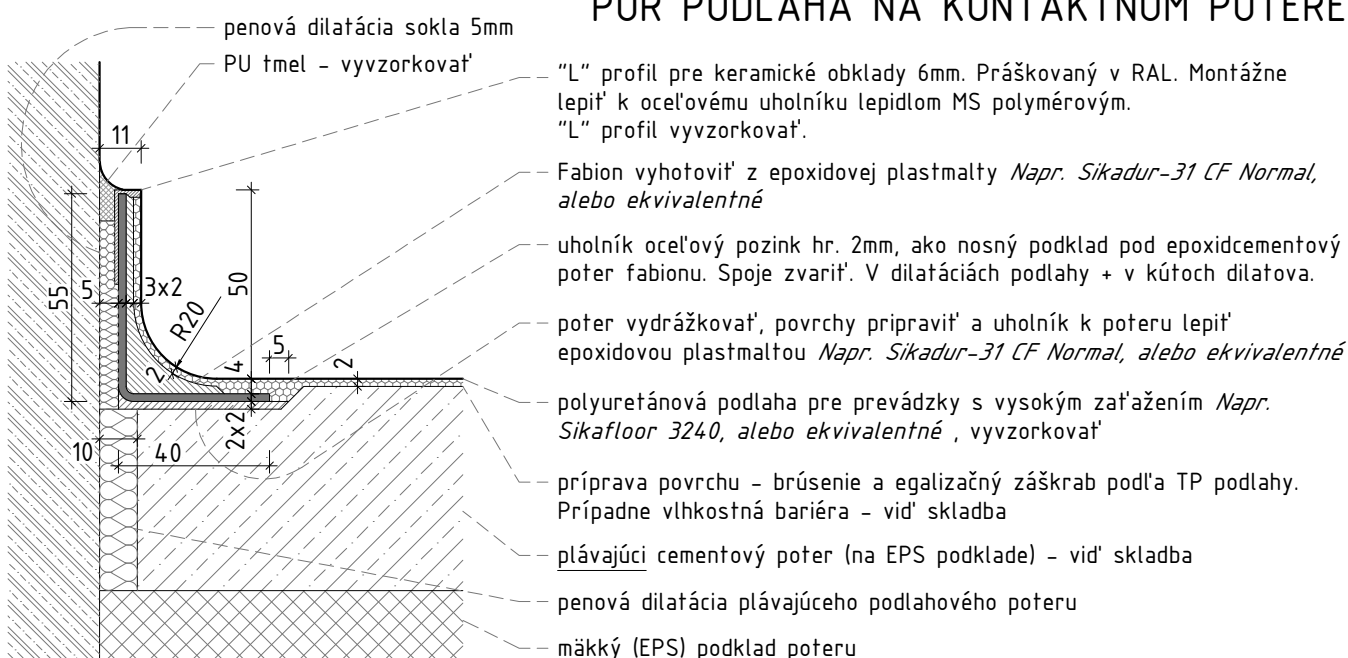
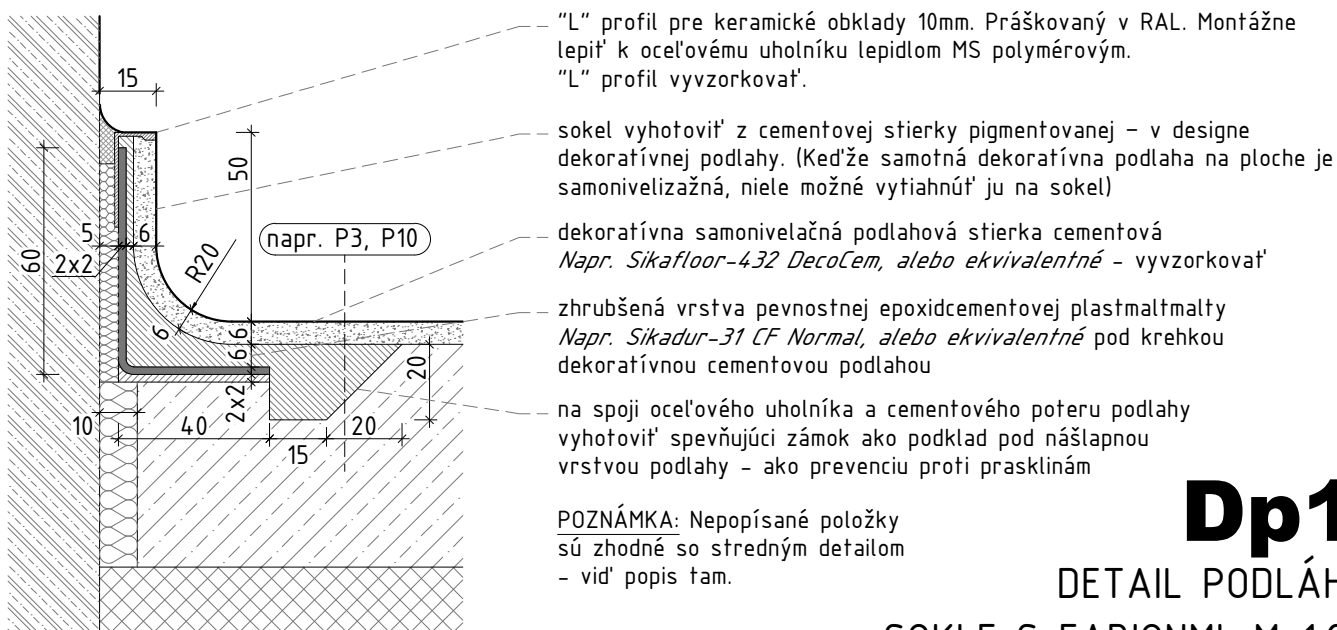


POZNÁMKA: Jednotlivé skladby sa rôznia. Podstatou je typ podlahy s kontaktným poterom k stropnej žb doske. Nášlapnou vrstvou. Nutné je vyhotoviť fabion a podlahu na plne vyzretej a dotvarovanej konštrukcii podkladu.

PUR PODLAHA NA SCHODOCH TRIBÚNY PUR PODLAHA NA KONTAKTNOM POTERE



PUR PODLAHA NA PLÁVAJÚCOM POTERE



POZNÁMKA: Nepopísané položky sú zhodné so stredným detailom - vid' popis tam.

Dp1
DETAIL PODLÁH
SOKLE S FABIONMI, M=1:2

DETAIL PODLÁH - HRANA ŽB DOSKY V ÁTRIU / HALE, M=1:5

(zelená) ocel'ový nosný kruhový stĺp a päťka - vid' PD statika

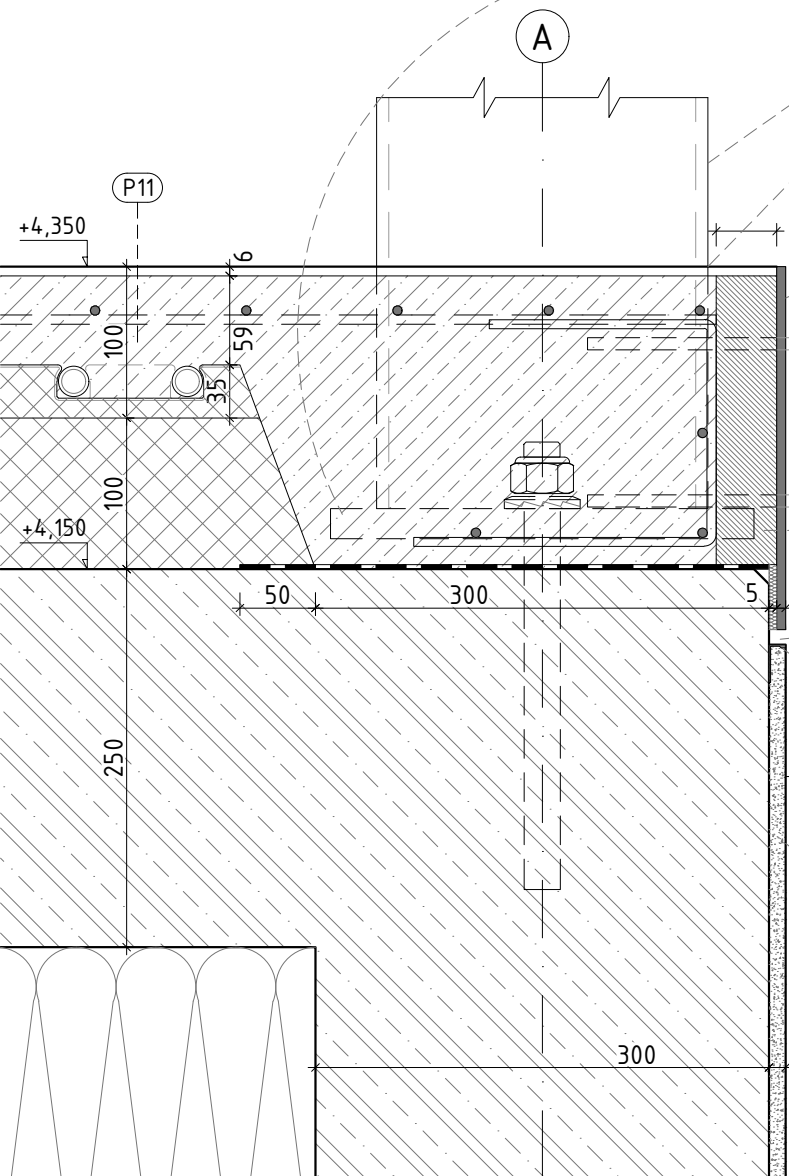
(červená) Stenčenú betónovú hranu v detaile pred kruhovým stĺpom opatriť ocel'ovou platňou P6. Platňu k stĺpu a plechovému lemu zvariť a vkusne vybrúsiť. Po oboch stranách stĺpa priestor pod platňou uzavrieť "do boxu" ocel'ovými platňami P6. Všetku oceľ natrieť v RAL akrylovo-polyuretánovou farbou - vyvzorkovať. Spoj k podlahe vytmeliť PU tmelom

(modrá) ocel'ový lem hrany - pásovina 140x6mm natieraná v RAL akrylovo-polyuretánovou farbou - vyvzorkovať

sieťovina Ø 6mm 100x100mm
- vid' skladba podlahy

stojatá výstuž hrany Ø 6mm
/ dl. 400mm; a=100mm

pozdĺžna výstuž 3xØ 6mm.



vytvoriť klznú dilatáciu pomocou klznej PP / PES textílie s nakaširovanou PE fóliou min 300 g/m² + na vrch pridať PEHD fóliu min 0.4mm

ocel'ový nosný kruhový stĺp a päťka - vid' PD statika

celú päťku stĺpa ponorenú v podlahe obaliť dilatáčnou penou pre pohyb podlahy. Pri vrchu vkusne ukončiť. V rámci nášlapnej vrstvy podlahy spoj vytmeliť PU tmelom

ocel'ový lem hrany - pásovina 140x6mm natieraná v RAL akrylovo-polyuretánovou farbou - vyvzorkovať

2x ocel'ové trny Ø 8mm a=400mm. Chytať do čela poteru cez "chemickú kotvu". Prepichnúť cez ocel'ový lem hrany a navzájom zvariť. Zbytok trnu zrezať a spoj vkusne vybrúsiť. Vyrovnať a natrieť.

zálievka detailu epoxidovou plastmaltou Napr. Sikadur-31 CF Normal, alebo ekvivalentné

dilatčná penová výplň - hr. predbežne 5mm

designová tienená špára

"L" profil pre keramické obklady predbežne 10mm. Práškovany v RAL - vyvzorkovať.

PU63

čelo žb dosky vytrieť zarovno s ocel'ovým lemom pomocou systémového tenkovrstvého poteru z pevnostnej reprofilačnej malty Napr. SikaTop-122 SP / SikaRep, alebo ekvivalentné (aplikácia "wet to wet"). Príprava podkladu + spojovací mostík Napr. SikaMoTop 910 N, alebo ekvivalentné. Vyhotoviť v 2 vrstvách. Poter aj betón pohľadovo vyspraviť podľa odporúčaní technika stavebnej chémie - predbežne zmes Napr. Sika Cosmetic L a D, alebo ekvivalentné. Vyvzorkovať. Natrieť uzatvárajúcim náterom podľa príslušnej skladby.

Dp3

DETAIL PODLÁH - HRANA ŽB DOSKY V ÁTRIU / HALE, M=1:5