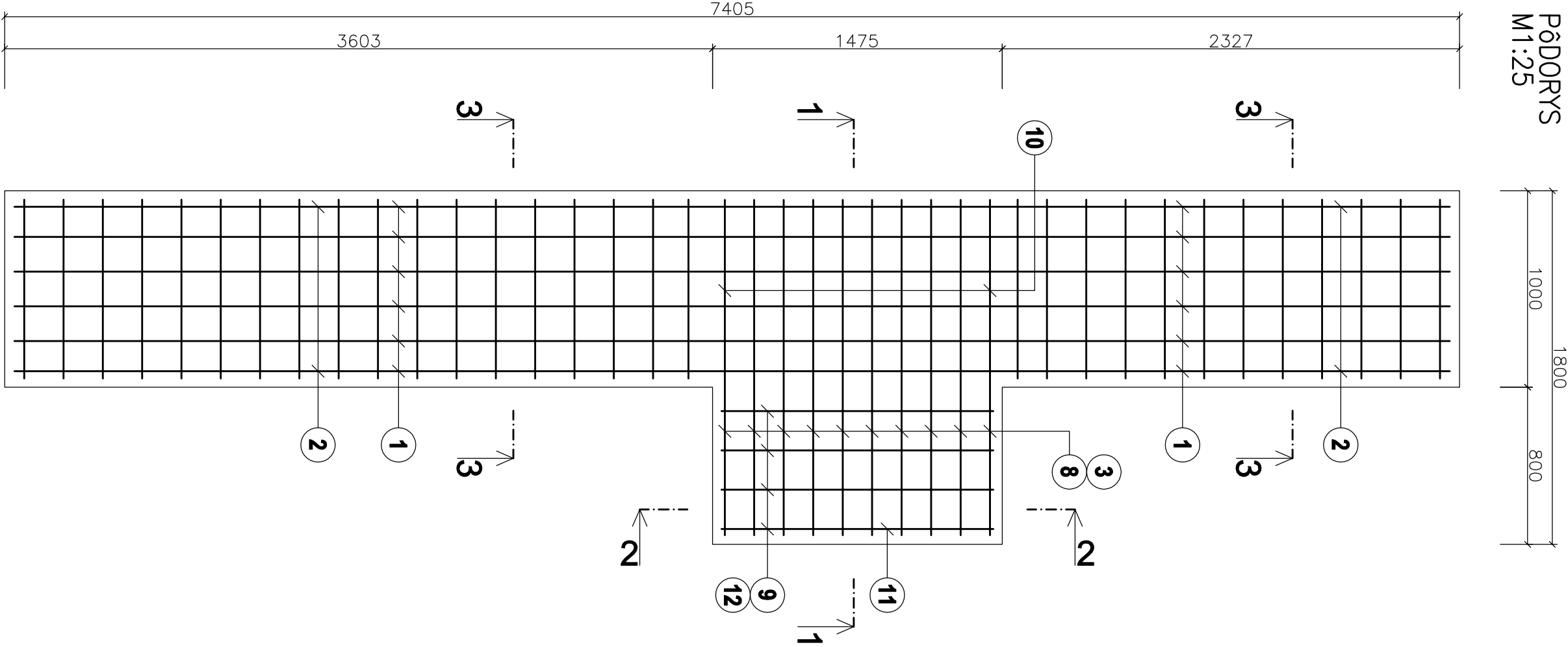
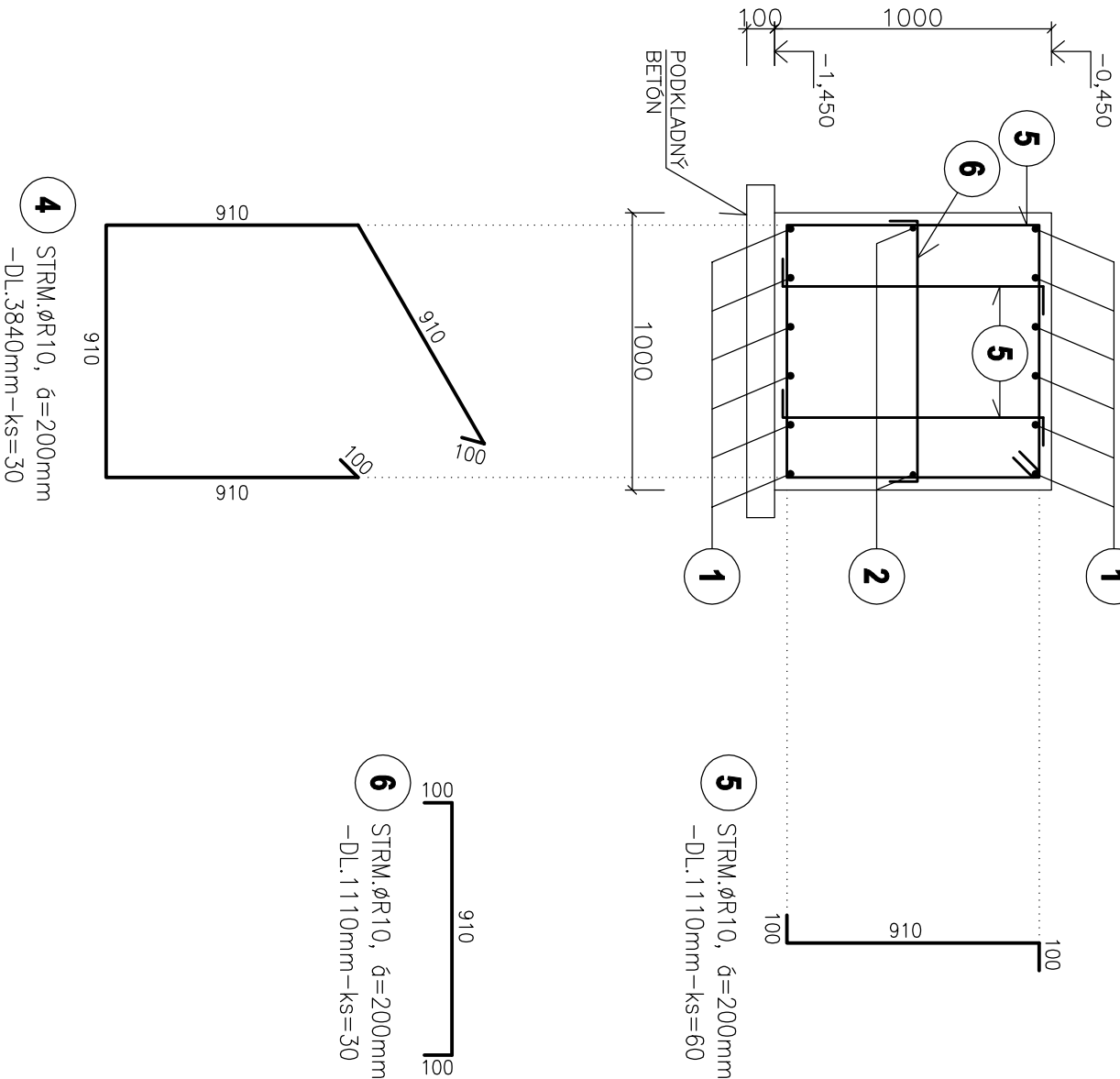


ZP9 - 1x

Pôdorys
M1:25



REZ 3-3
M1:25

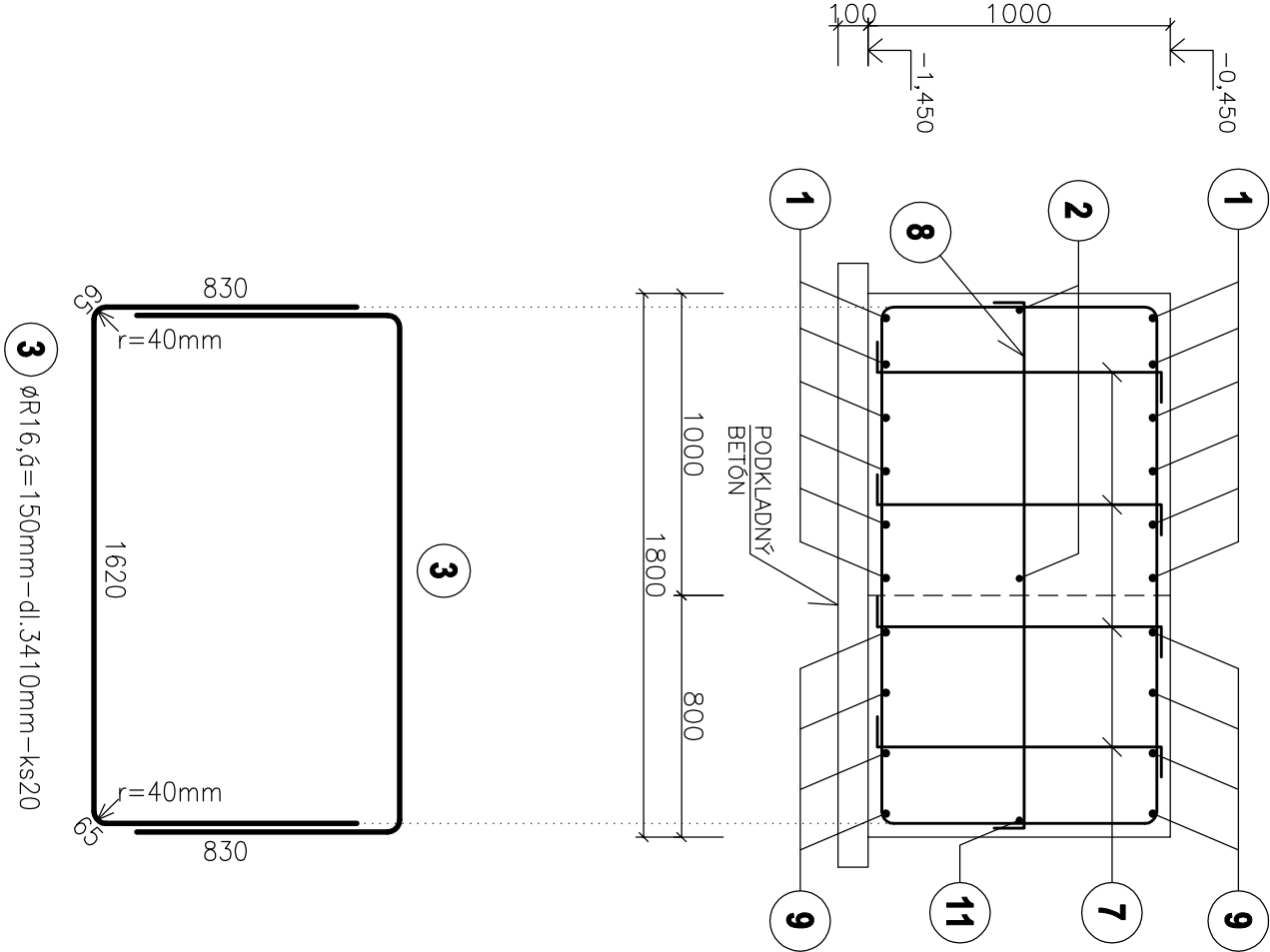


6 STRM. ϕ R10, $\delta=200$ mm
-DL.1110mm-ks=30

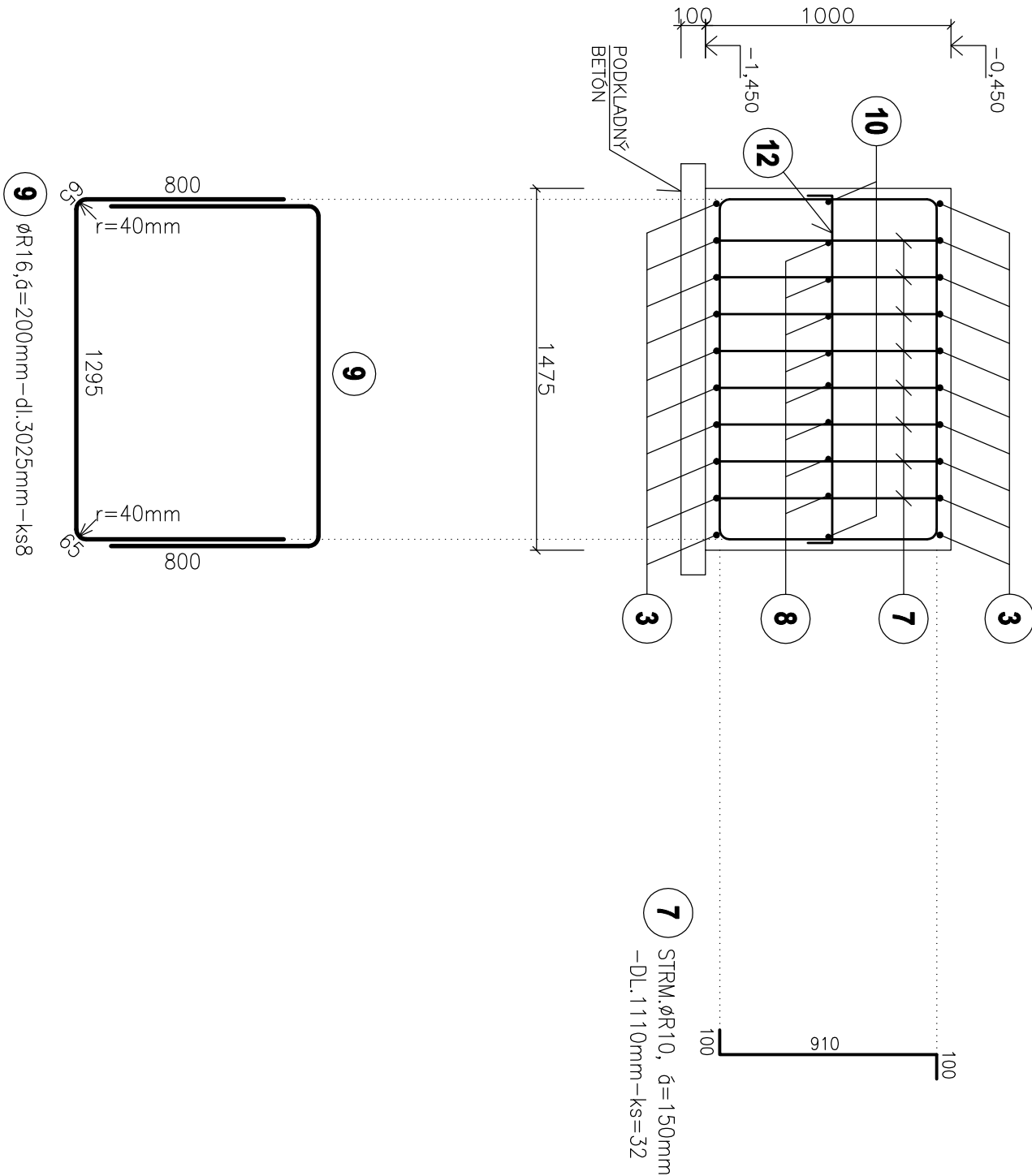
5 STRM. ϕ R10, $\delta=200$ mm
-DL.1110mm-ks=60

4 STRM. ϕ R10, $\delta=200$ mm
-DL.3840mm-ks=30

REZ 1-1
M1:25



REZ 2-2
M1:25



1 ϕ R16-dl.7300mm-ks12
7300

2 ϕ R12-dl.7300mm-ks2
7300

10 ϕ R12-dl.1700mm-ks2
1700

11 ϕ R12-dl.1750mm-ks1
200 1350 200

8 STRM. ϕ R10, $\delta=150$ mm
-DL.1910mm-ks=8
1710

12 STRM. ϕ R10, $\delta=200$ mm
-DL.1585mm-ks=4
1385

POZNAMKY :

- POZN.1: KRTIE VÝSTUŽE JE 50mm!!!
POZN.2: DODRŽAŤ TECHNOLÓGICKÝ POSTUP
POZN.3: PŘERAZY SKOORDINOVAŤ S PROFESIAMII!!
POZN.4: KOTÍVANIE NA OS PRŮTOV
POZN.5: V ROHOCH POZDOLŽNU VÝSTUŽ ZAKLADOVÝCH PŘAHOV ZVARTĚ !!!
POZN.6: PILÓTY SŮ PŘEDMETOM DODÁVKY ŠPECIÁLNEHO ZAKLADANIA

BEŤÓN EN206-1 - C25/30 - XC2 (SK) - Cl 0,4 - Dmax 16mm - S3 - ZÁKLADY

VÝSTUŽ S500B

ORIENTÁCIA		PROJEKTANT	AUTORIZAČNÉ ROZÚTO		AUTORIZAČNÉ ROZÚTO	
		HALVON, s.r.o. Gogolova 18 852 02 Bratislava e-mail:halvon.stela@gmail.com				
Autor:	Ing. Pavol Ciolek 		Vypracoval:	Spoluprac.: 	Ing. Marián Halvov	
Zodp. projektant:	Ing. Marián Halvov 		Ing. Pavol Dňa Ing. Mária Opavová			
Projektant:	Ing. Pavol Dňa 					
Investor:	OTYPROJEKT, s.r.o. Admno 3, 841 05 Bratislava					
Názov stavby:	Šport stena Malacky					
Miesto:	Malacky, p.č. 3258/93, 3259/42, 3270/3, 3271/1					
Stavový objekt:	SO 101					
Časť:	Statické riešenie					
Názov výnosu:	VÝSTUŽ ZP9					
					Časť výnosu:	
					60	