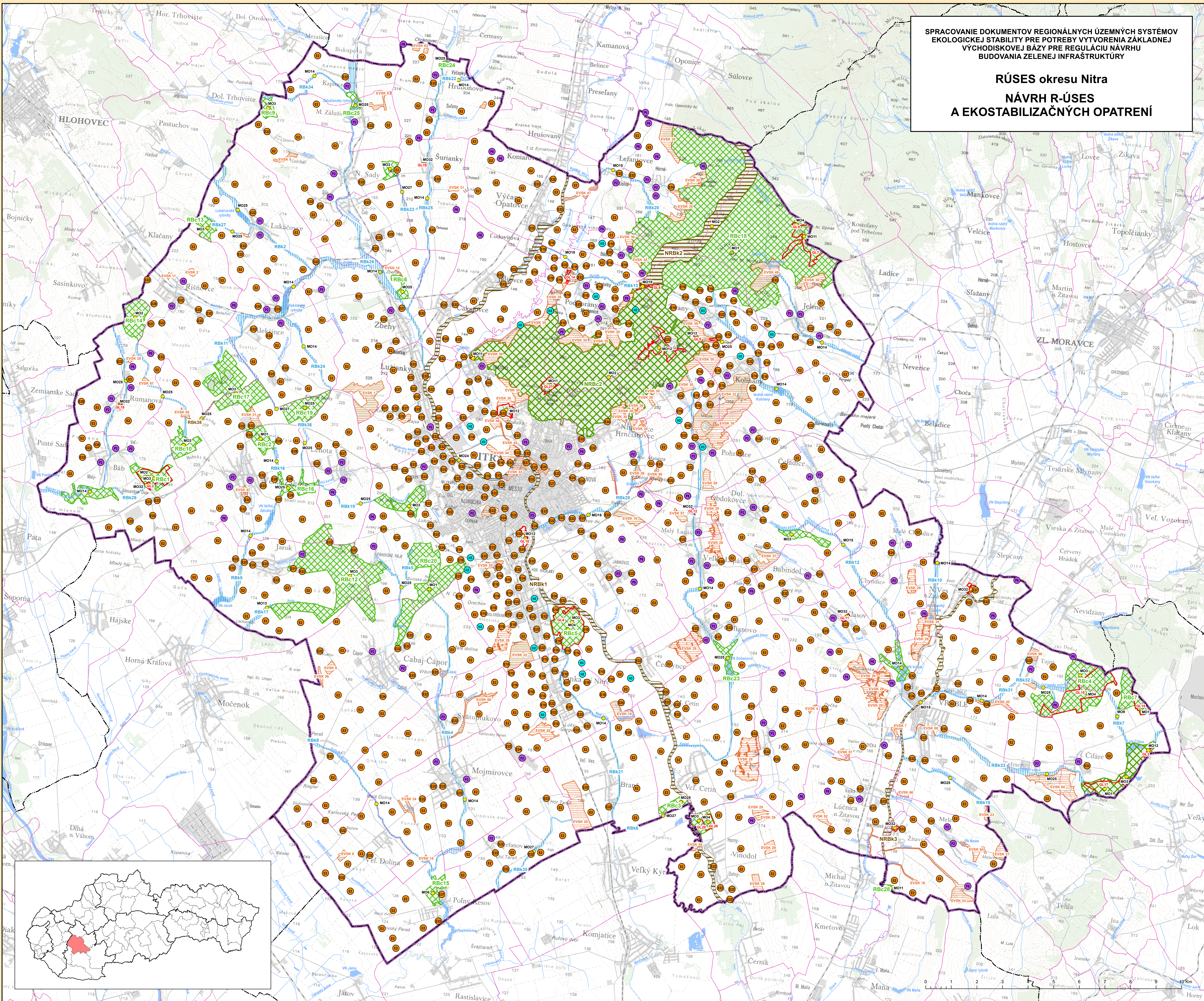


RÚSES okresu Nitra  
NÁVRH R-ÚSES  
A EKOSTABILIZAČNÝCH OPATRENÍ



EKOSTABILIZAČNÉ OPATRENIA

- E2 – zvýšiť podiel lesovej drevinovej vegetácie
- E3 – sanovať nebezpečné hnojiská a revitalizovať okolie zabezpečených hnojísk
- E10 – celoplošne vylúčiť používanie chemických prípravkov, minerálnych hnojív a hnojovíc
- E21 – stabilizovať zosuvné územia a zabezpečiť monitoring
- E22 – zabezpečiť výsadbu izolácie hygienickej vegetácie
- E23 – zosúladiť ťažbu nerastných surovín s ochranou prírody a ochranou vôd
- E24 – monitorovať a sanovať environmentálne záťaž
- E27 – zosúladiť rekreačné aktivity s ochranou prírody
- E28 – zabezpečiť výsadbu vetrolanov

HYDROEKOLOGICKÉ OPATRENIA

- H2 – monitorovať kvalitu povrchových vôd, eliminovať vypúšťanie odpadových vôd
- H3 – zrealizovať opatrenia na zlepšenie kvality povrchových vôd

PROTIEROZNÉ A PROTIPOVODNÉ OPATRENIA

- P2 – zamedzovať vytváranie nepriepustných plôch
- P6 – realizovať agrotechnické protierozné opatrenia, v najexponovanejších lokalitách zatravnit

MANAŽMENTOVÉ OPATRENIA PRE PRVKY RÚSES

- skupina manažmentových opatrení (viď textová časť)

NAVROVANÉ PRVKY RÚSES

- biocentrum nadregionálneho významu
- biocentrum regionálneho významu
- bikoridor nadregionálneho významu – terestrický
- bikoridor nadregionálneho významu – hydrický
- bikoridor regionálneho významu – terestrický
- bikoridor regionálneho významu – hydrický
- ekologicky významný segment krajiny
- genofondová lokalita

ADMINISTRATÍVNE HRANICE

- hranica riešeného územia
- hranica kraja
- hranica okresu
- hranica základnej územnej jednotky

	SPRACOVANIE DOKUMENTOV REGIONÁLNYCH ÚZEMNÝCH SYSTÉMOV EKOLOGICKEJ STABILITY PRE POTREBY VYTVORENIA ZÁKLADNEJ VÝCHODISKOVEJ BÁZY PRE REGULÁCIU NÁVRHU BUDOVANIA ZELENEJ INFRAŠTRUKTÚRY		Mapa č. 5
	<b>RÚSES okresu Nitra</b>		<b>5</b>
Merka:	<b>NÁVRH R-ÚSES</b>		Rok:
1 : 50 000	<b>A EKOSTABILIZAČNÝCH OPATRENÍ</b>		2018
	Otvorená agentúra: <b>SLOVENSKÁ AGENTÚRA ŽIVOTNÉHO PROSTREDIA, TAJOVSKÉHO 28, 975 90 BANSKÁ BYSTRICA</b>		
	Zhotoviteľ dokumentu RÚSES: <b>ESPIRIT SPOL. S R. O., PLETIARSKA 2, 969 01 BANSKÁ ŠTIAVNICA</b>		
			
Projektový manažér: <b>ESPIRIT spol. s r. o., RNDr. Ivan Zvara SAZP: Ing. Mária Slámková</b>			
Odborný garant: <b>ESPIRIT spol. s r. o., Mgr. Dušan Kožický, PhD., Ing. Ivana Špiťárová SAZP: Doc. Ing. Ľubica Mútniková Zaušková, PhD.</b>			
Autori mapového výstupu: <b>Mgr. Ing. Boris Ivanič František Paczelt Ing. Renáta Rákayová</b>			

Realizované v rámci projektu OP KŽP z Kofného fondu.			

Mapový podklad © Úrad geodézie, kartografie a katastra Slovenskej republiky  
GIS vrstvy ochrany prírody © ŠOP SR, Banská Bystrica  
Atlas krajiny SR © MŽP SR, Bratislava, Esprit spol. s r. o., Banská Štiavnica, 2002  
Tematické GIS vrstvy © SAZP OSŽP  
Tematické GIS vrstvy © Esprit spol. s r. o., Banská Štiavnica