

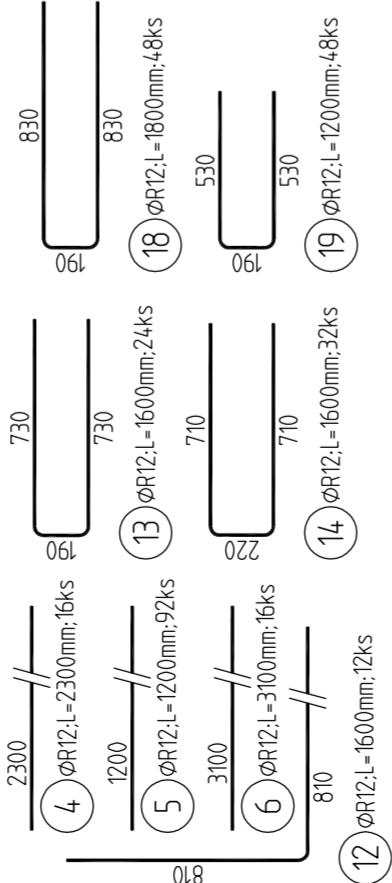
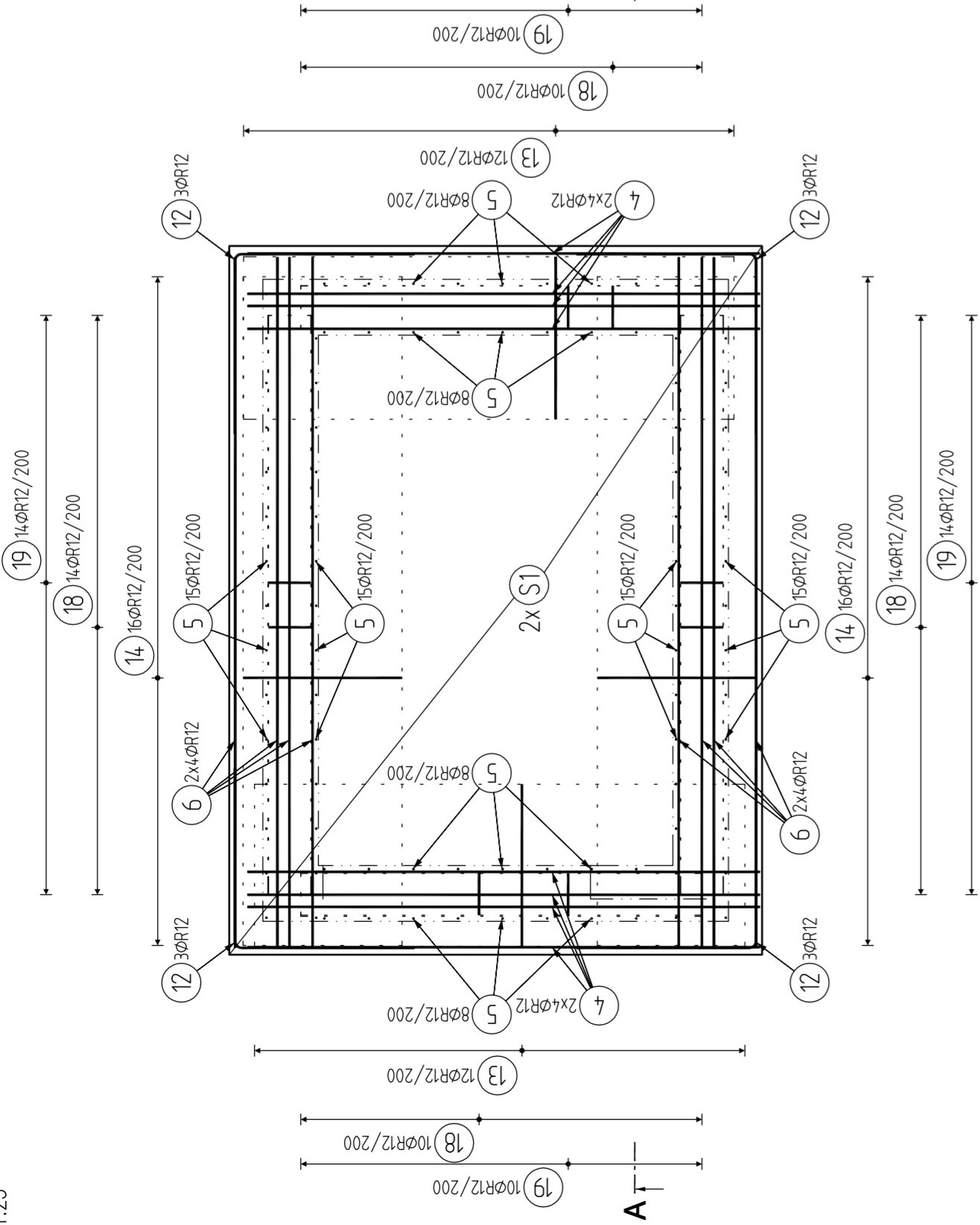
VÝSTUŽ VÝŤAHOVEJ ŠACHTY

M 1:25

VÝSTUŽ ZÁKLADOVEJ DOSKY – hr.300mm

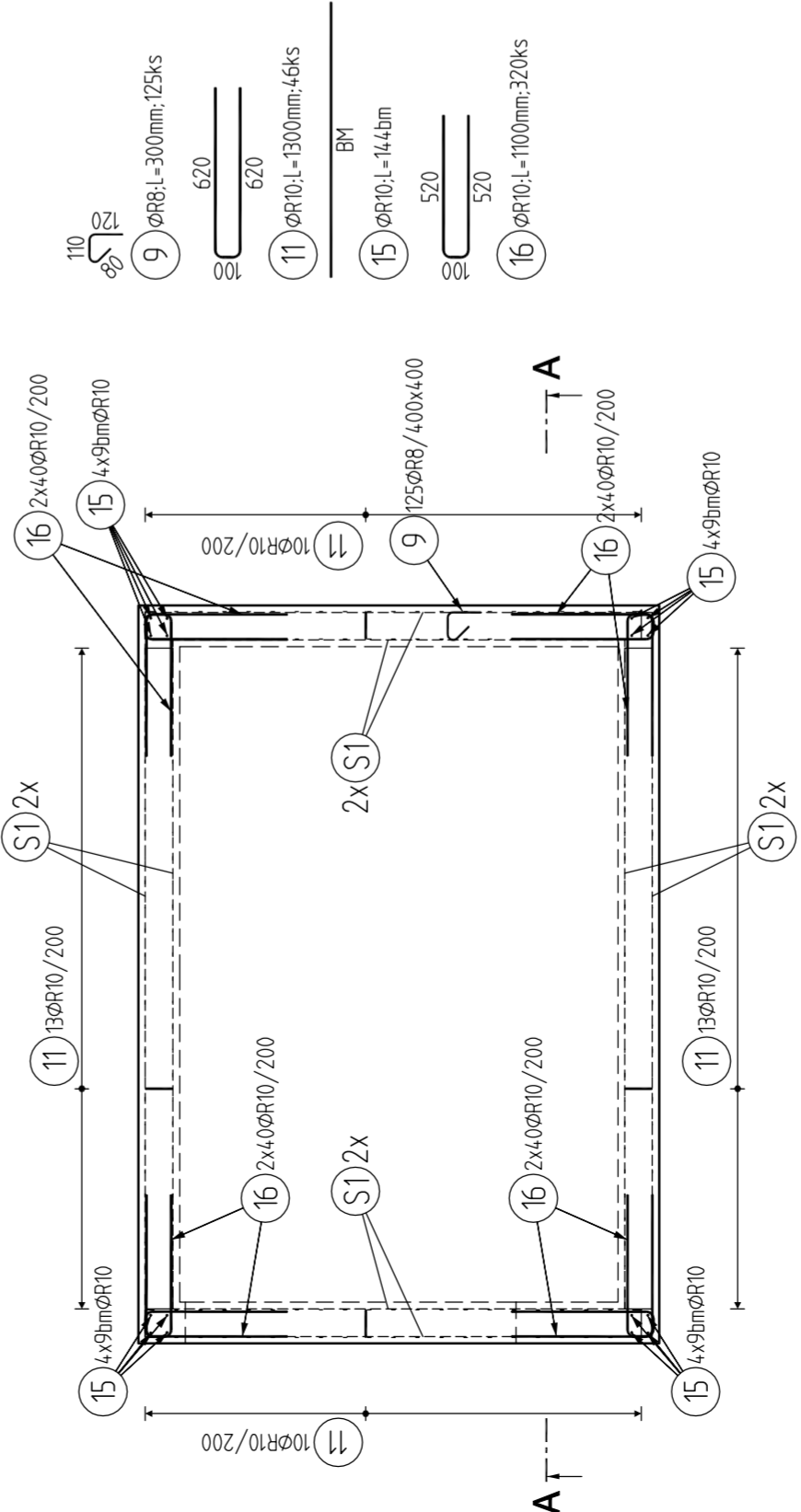
PÓDORYS

M 1:25



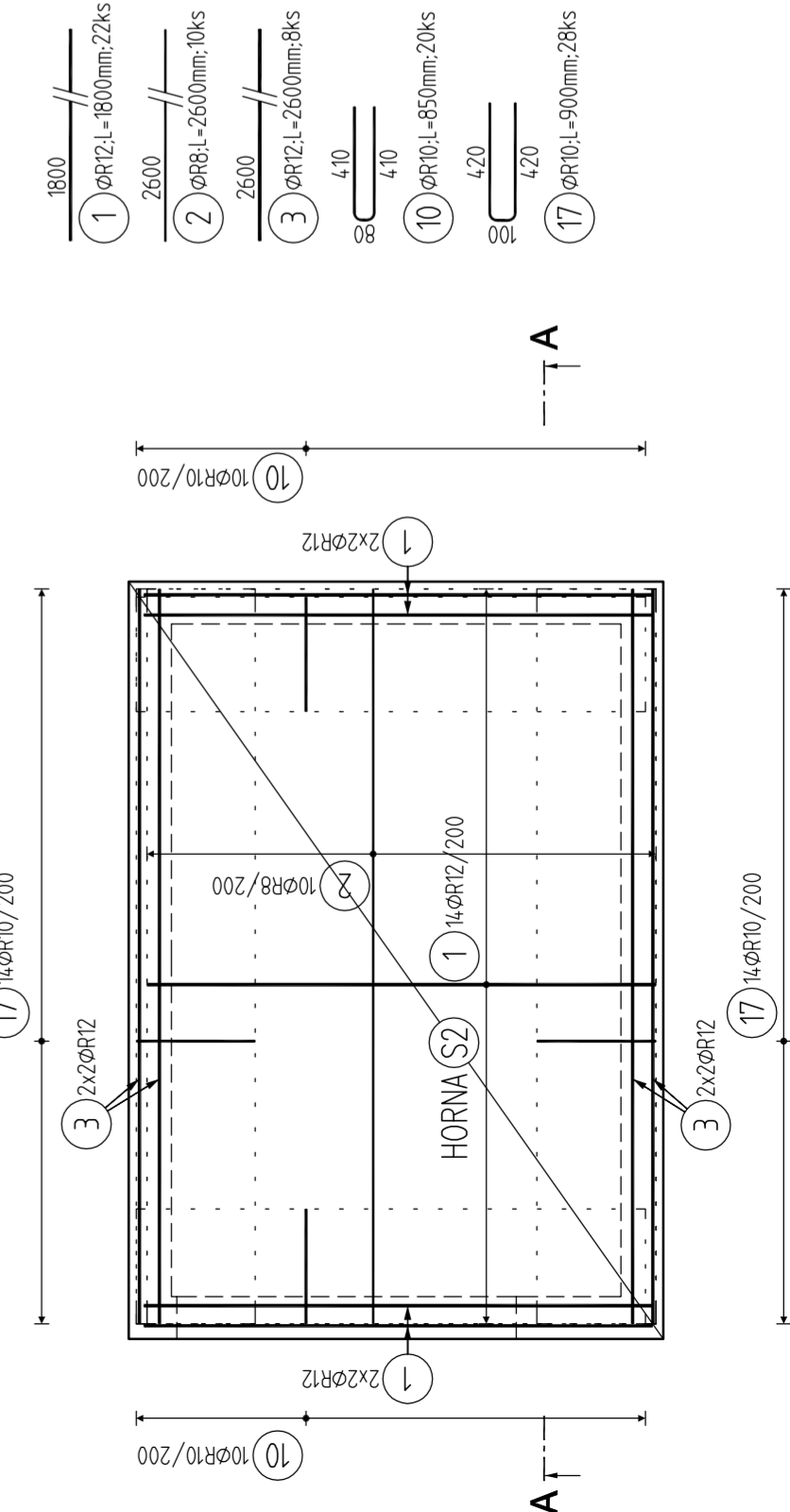
PÓDORYS STIEN – hr.150mm

M 1:25



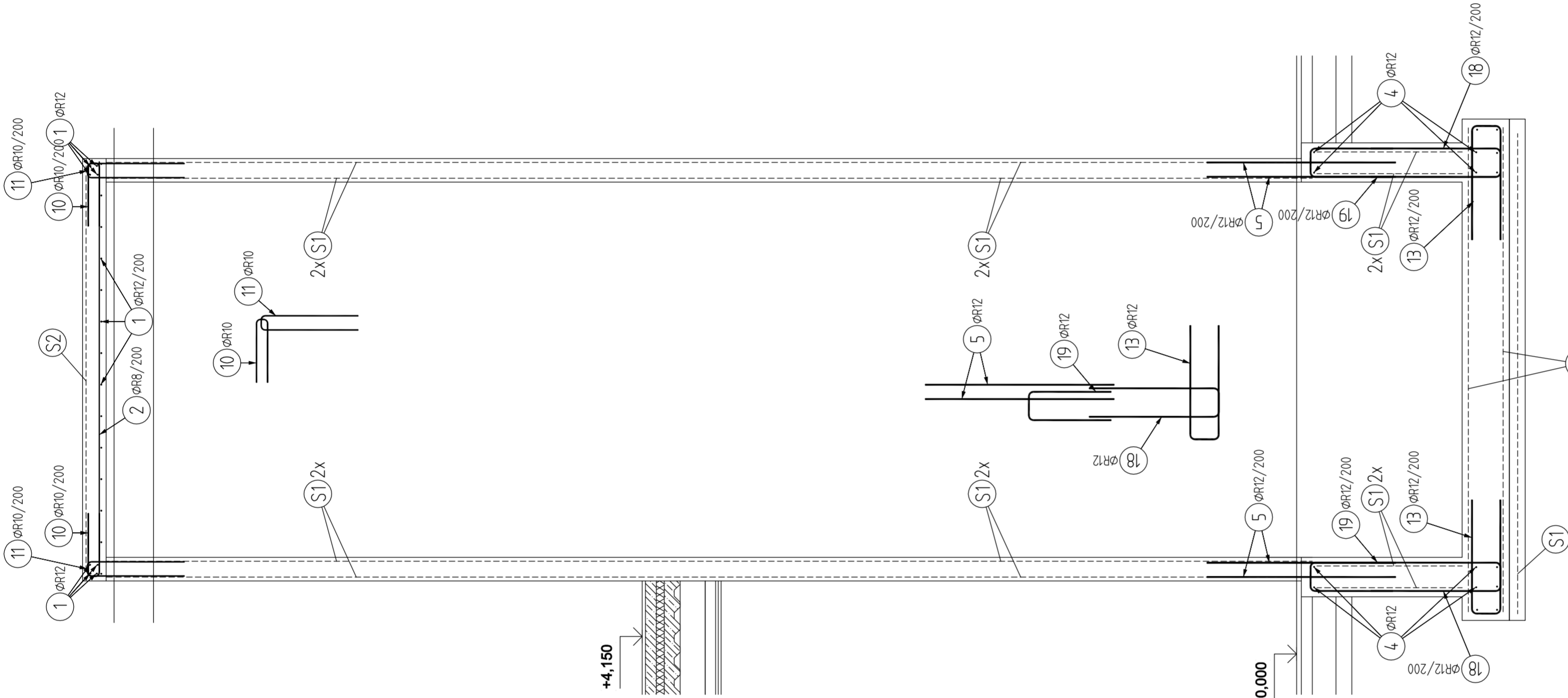
KRYCIA DOSKA – hr.150mm

M 1:25



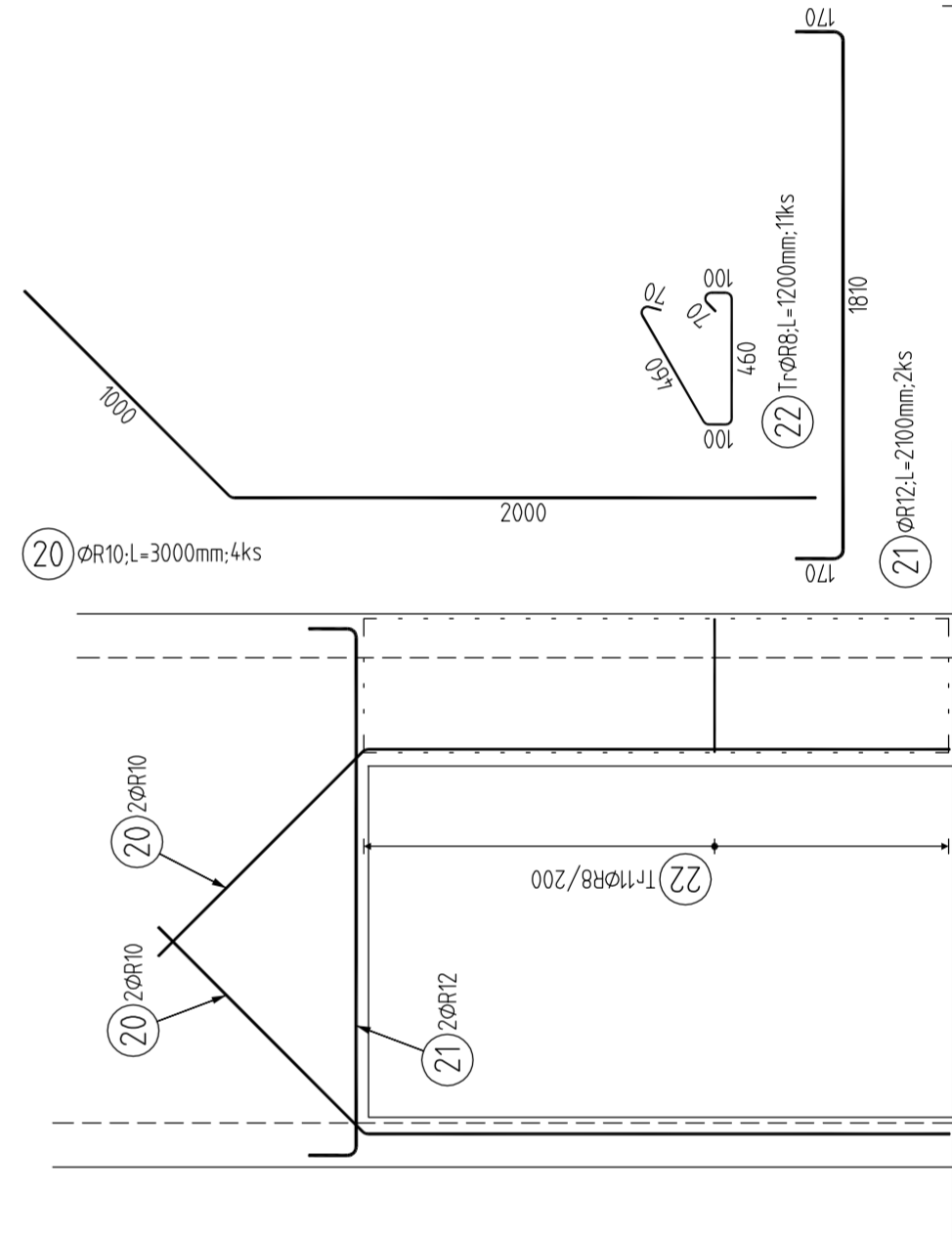
REZ A-A

M 1:25



LEMOVANIE DVER ŠACHTY – 2x

M 1:25



DIŠTANČNÁ PODLOŽKA PRE HORNÚ VÝSTUŽ

Ø8/200R8/500x500

Ø7/200R8/500x500

– PRESNÝ TYP PODLA ZVYKU DODÁVATEĽA

POZNÁMKY:

- PRED OBJEDNANÍM VÝSTUŽE SKONTROLOVAŤ ROZMERY KONŠTRUKCIE A PRÍPADNE PRISPOSOBIŤ VÝSTUŽE AKTUALNÝM ROZMEROM
- SPODNÚ VÝSTUŽ STYKOVAŤ NAD PODPOROU, HORNÚ V POLI
- MIN. PRESAH VÝSTUŽE 50Ø
- ZÁKLADY PRI VÝŤAHOVEJ ŠACHTE JE POTREBNÉ PREHLBIŤ

BETÓN: C25/30 STENY A ZÁKLADOVÁ DOSKA

BETÓN: C16/20 PODKLADNÝ BETÓN

NÁR. PODLA: STN EN 206-1

KONŠTRUKCIA: S3

KRYTIE ZÁKLADY: 40 mm

KRYTIE STENY: 20 mm

OCEĽ: (R) B500A, B

UVAŽOVANÉ DĽŽKY SÚ VZŤAŽENÉ K VONKAŠEJMU LÚČU PRUTOV

POLOMERY OBLÚKOV SÚ POLOMERY OHRNACÍCH TRŤOV,

NEZNAČENÉ POLYMERY SÚ 1/2 DŹMIN (TAB. 20),

NEZNAČENÉ ØHLY SÚ 45°, 90° resp. 180°.

CELKOVÉ DĽŽKY MUŽIEK SÚ STRÔNE DĽŽKY.

ROVNÉ VŤAŽKY SÚ VO VÝKAZE OZNAČENÉ *.

KS1

– KARI SIET 8/8-100/100

– dĺžka presahu min. 3 okd

– max. 3 siete nad sebou

– Celkom m2 = 180

+40% presahy = 253 m2

– Celkom kg = 2030

KS2

– KARI SIET 6/6-150/150

– dĺžka presahu min. 3 okd

– max. 3 siete nad sebou

– Celkom m2 = 8,3

+30% presahy = 11 m2

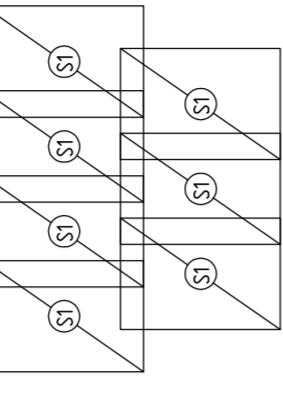
– Celkom kg = 34


VÝKAZ VÝSTUŽE

Pol	Profil	De lka	ks	R		
		[mm]		8	10	12
*1	R 12	1800	22			39.6
*2	R 8	2600	10	26.0		20.8
*3	R 12	2300	16			36.8
*4	R 12	1200	92			110.4
*5	R 12	3100	16			49.6
*6	R 8	1100	20	22.0		
7	R 8	900	20	18.0		
8	R 8	300	125	37.5		
9	R 10	850	20		17.0	
10	R 10	1300	46		59.8	
11	R 12	1600	12			19.2
12	R 12	1600	12			38.4
13	R 12	1600	24			51.2
14	R 12	1600	32			
15	R 10	BM	–		144.0	
16	R 10	1100	320		352.0	
17	R 10	900	28		25.2	
18	R 12	1800	48			86.4
19	R 12	1200	48			57.6
20	R 10	3000	8		24.0	
21	R 12	2100	4			8.4
22	R 8	1200	22	26.4		
CELKOVÁ DELKA			[m]	129.9	622.0	518.4
HMOTNOST			[kg]	51.3	383.5	460.2
CELKOVÁ HMOTNOST			[kg]	895.0		

KLADENIE SIETI DO SEBA

PREKRÝVANIE SIETI – MAXIMÁLNE 3 NAD SEBOU!



VYPRACOVAL	Ing. ZOLTÁN LACZKO	 tel.: 0908 618 700 z.laczko15@gmail.com DATUM 06/2019 STUPEŇ SP Č. ZÁKAZKY 64/19 FORMÁT 6x4 MIEKA Č. VÝKRESU S 01
ZODP. PROJEKTANT	Ing. ZOLTÁN LACZKO	
INVESTOR	Mesto Zlaté Moravce, 1. mája 2, Zlaté Moravce, PSČ 953 33, SR	
MIESTO STAVBY	parc.č. 130/1, k.ú. Zlaté Moravce	
NÁZOV STAVBY	DENNÝ STACIONÁR V MESTE ZLATÉ MORAVCE	VÝSTUŽ VÝŤAHOVEJ ŠACHTY
STATIKA	OSAH	