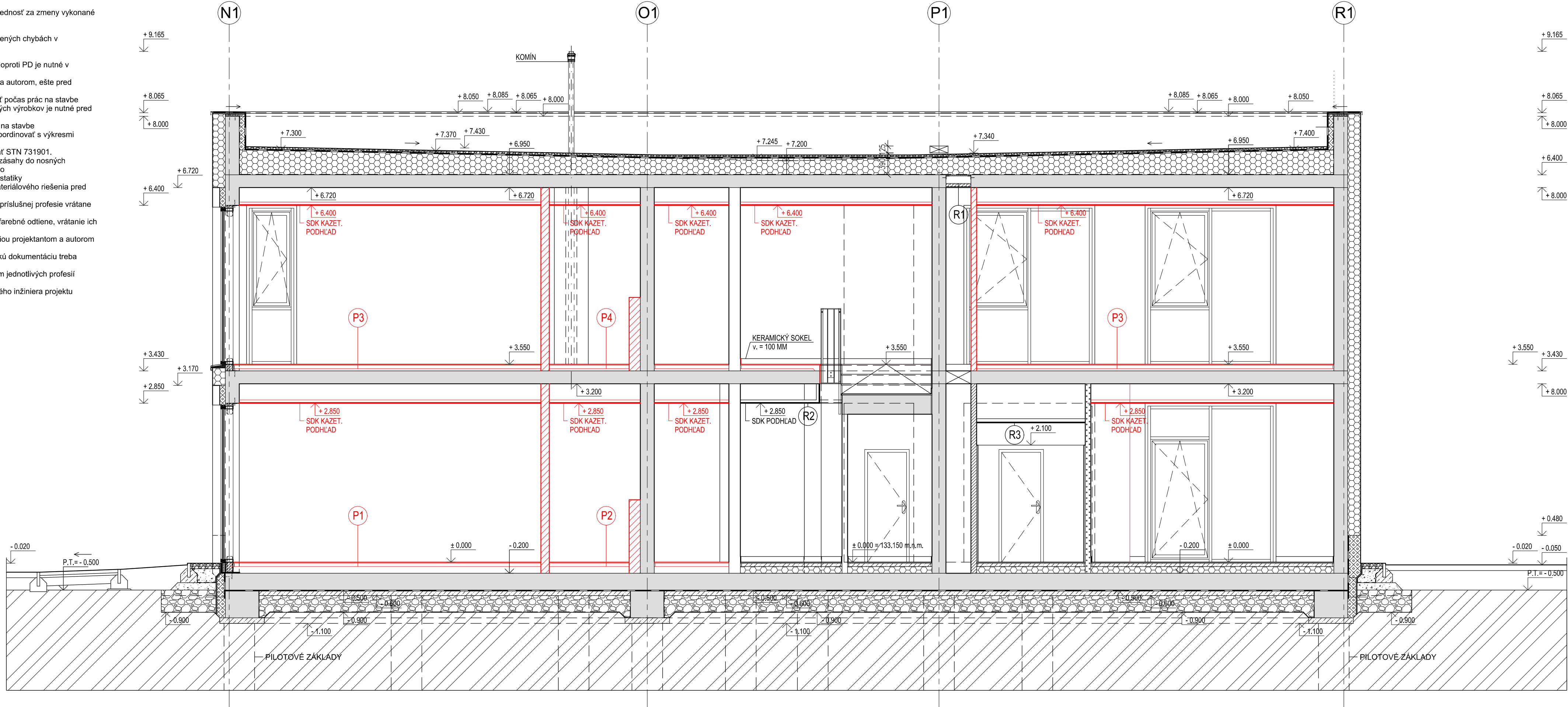


POZNÁMKY

- projektant nenesie zodpovednosť za zmeny vykonané bez jeho písomného súhlasu
- zhotoviteľ je povinný o zistených chybách v dokumentácii neodkladne informovať projektanta
- rozdiely zistené na stavbe oproti PD je nutné v technickom riešení odsúhlasiť s projektantom a autorom, ešte pred samotnou realizáciou
- všetky rozmery kontrolovať počas prác na stavbe
- rozmery všetkých stavebných výrobkov je nutné pred ich zadáním do výroby overiť premeraním priamo na stavbe
- všetky stavebné otvory skoordinať s výkresmi profesií VZT, UK, ZTI, EL
- pri realizácii striech dodržať STN 731901.
- všetky stavebné úpravy a zásahy do nosných konštrukcií zrealizovať iba po odsúhlasení projektantom statiky
- všetky zmeny a úpravy materiálového riešenia pred realizáciou prác odsúhlasiť s projektantom príslušnej profesie vrátane autora stavby
- všetky povrchové úpravy, farebné odtiene, vrátanie ich zmien musia byť odsúhlasené pred realizáciou projektantom a autorom stavby
- výrobnú alebo dodávateľskú dokumentáciu treba predložiť na odsúhlasenie zodpovedným projektantom jednotlivých profesií vrátane projektanta statiky a hlavného inžiniera projektu



REZ A-A - M 1 : 50

- P1 SKLADBA PVC PODLAHY - 1.N.P.**
- 5mm – PVC
  - 1mm – LEPIDLO
  - 4mm – SAMONIVELIZAČNÁ VRSTVA + PENETRAČNÝ NÁTER
  - 60mm – BETÓNOVÝ POTER CT TRIEDY PEVNOSTI F5, PO CELOM OBVODE A V ŽUŽENÝCH MIESTACH PODLAHU ODDILATOVAŤ /ALT. POTER S INTEGROVANÝM TEPLOVODNÝM PODLAHOVÝM VYKUROVANÍM - PODLA PROJEKTU UK/
  - SEPARAČNÁ VRSTVA, napr. PE-FÓLIA
  - 130 mm – TEPELNÁ IZOLÁCIA PODLAHY - PODLAHOVÉ DOSKY Z MINERÁLNEJ VLNY
  - PŮVODNÁ ŽB DOSKA
- P2 SKLADBA GRESOVEJ PODLAHY - 1.N.P.**
- 9mm – GRESOVÁ PROTIŠMYKOVÁ DLAŽBA, ŠKÁROVANÁ SYSTÉMOVOU ŠKÁROVACOU HMOTOU
  - 5mm – SIKACERAM®-253 FLEX C2 TE S1 ALEBO ALT.
  - 1mm – SIKAlastic 220 W HYDROIZOLÁCIA V KÚPEĽNIACH ALEBO ALT.
  - SIKA Level 01 Primer PENETRAČNÝ NÁTER ALEBO ALT.
  - 65mm – BETÓNOVÝ POTER CT TRIEDY PEVNOSTI F5, PO CELOM OBVODE A V ŽUŽENÝCH MIESTACH PODLAHU ODDILATOVAŤ /ALT. POTER S INTEGROVANÝM TEPLOVODNÝM PODLAHOVÝM VYKUROVANÍM - PODLA PROJEKTU UK/
  - SEPARAČNÁ VRSTVA, napr. PE-FÓLIA
  - 120 mm – TEPELNÁ IZOLÁCIA PODLAHY - PODLAHOVÉ DOSKY Z MINERÁLNEJ VLNY
  - PŮVODNÁ ŽB DOSKA
- P3 SKLADBA PVC PODLAHY - 2.N.P.**
- 5mm – PVC
  - 1mm – LEPIDLO
  - 4mm – SAMONIVELIZAČNÁ VRSTVA + PENETRAČNÝ NÁTER
  - 60mm – BETÓNOVÝ POTER CT TRIEDY PEVNOSTI F5, PO CELOM OBVODE A V ŽUŽENÝCH MIESTACH PODLAHU ODDILATOVAŤ /ALT. POTER S INTEGROVANÝM TEPLOVODNÝM PODLAHOVÝM VYKUROVANÍM - PODLA PROJEKTU UK/
  - SEPARAČNÁ VRSTVA, napr. PE-FÓLIA
  - 50 mm – KROČAJOVÁ IZOLÁCIA PODLAHY - PODLAHOVÉ DOSKY Z MINERÁLNEJ VLNY ISOVER T-P ALEBO ALT.
  - PŮVODNÁ ŽB DOSKA
- P4 SKLADBA GRESOVEJ PODLAHY - 2.N.P.**
- 9mm – GRESOVÁ PROTIŠMYKOVÁ DLAŽBA, ŠKÁROVANÁ SYSTÉMOVOU ŠKÁROVACOU HMOTOU
  - 5mm – SIKACERAM®-253 FLEX C2 TE S1 ALEBO ALT.
  - 1mm – SIKAlastic 220 W HYDROIZOLÁCIA V KÚPEĽNIACH ALEBO ALT.
  - SIKA Level 01 Primer PENETRAČNÝ NÁTER ALEBO ALT.
  - 65mm – BETÓNOVÝ POTER CT TRIEDY PEVNOSTI F5, PO CELOM OBVODE A V ŽUŽENÝCH MIESTACH PODLAHU ODDILATOVAŤ /ALT. POTER S INTEGROVANÝM TEPLOVODNÝM PODLAHOVÝM VYKUROVANÍM - PODLA PROJEKTU UK/
  - SEPARAČNÁ VRSTVA, napr. PE-FÓLIA
  - 40 mm – KROČAJOVÁ IZOLÁCIA PODLAHY - PODLAHOVÉ DOSKY Z MINERÁLNEJ VLNY ISOVER T-P ALEBO ALT.
  - PŮVODNÁ ŽB DOSKA

názov stavby	MŠ Slniečnice	
stupeň dokumentácie	ZMENA ÚČELU STAVBY	REKONŠTRUKCIA
stavebník	miesto stavby	
Mestská časť Bratislava-Petržalka	Fialová 12	
Kutlikova 17	851 07 Bratislava	
851 02 Bratislava		

názov výkresu	REZ AA - NAVRHOVANÉ PRÁCE		mierka	1:50	formát	8xA4	
časť PD:	ARCHITEKTÚRA A STAVEBNÉ RIEŠENIE		dátum	04/2022	paré		
zodp.proj. časti	Ing.arch. Ľubomír Novák Ing.arch. Peter Sány	zodp. projektant časti					
zodp.proj. časti		zodp. projektant časti					
stavebný objekt	projekt	profesia	stupeň PD	časť	typ výkresu	číslo výkresu	index
	MS FPBA	A	RP			10	