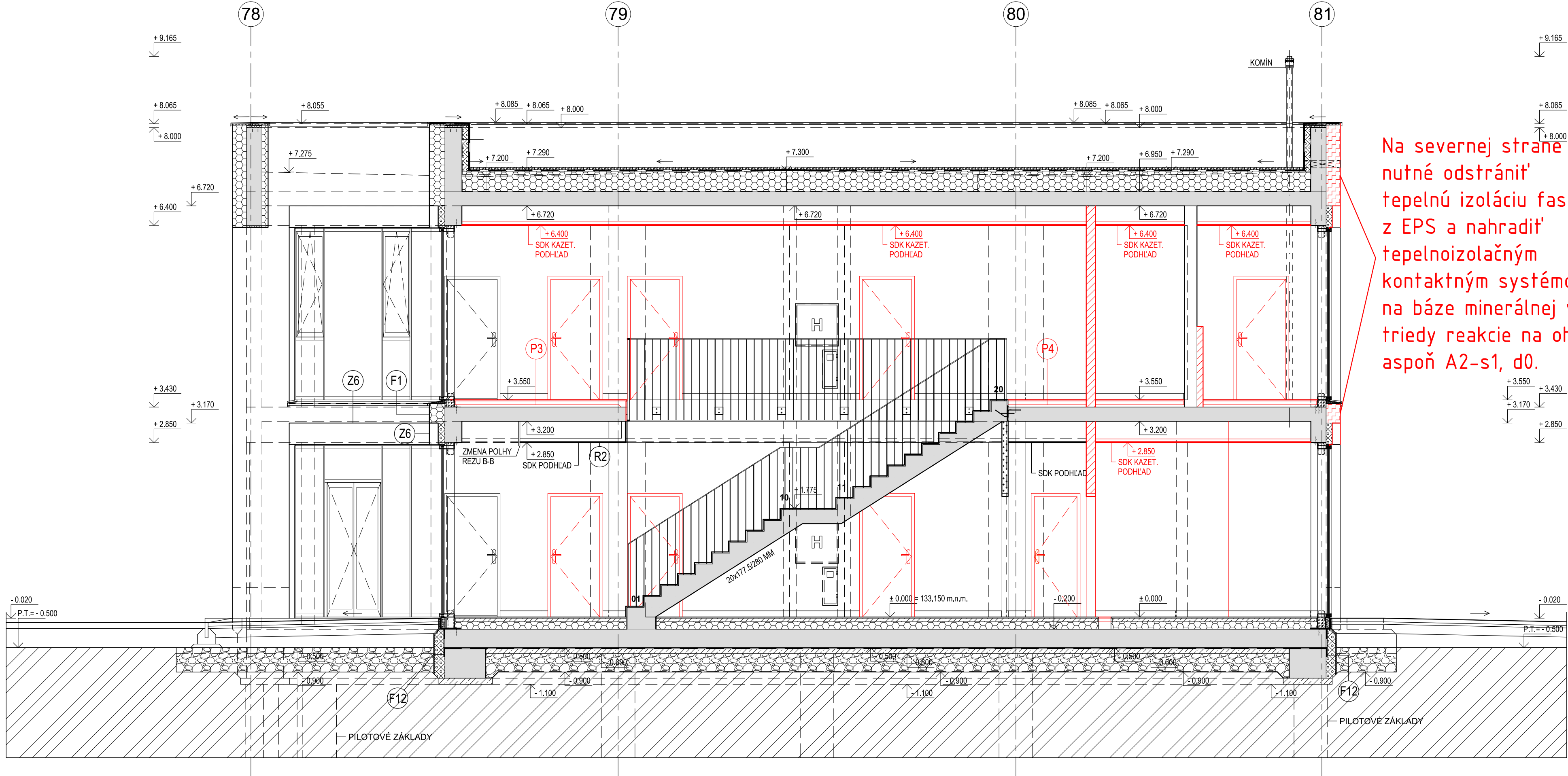


POZNÁMKY

- projektant nenesie zodpovednosť za zmeny vykonané bez jeho písomného súhlasu
- zhotoviteľ je povinný o zistených chybách v dokumentácii neodkladne informovať projektanta
- rozdiely zistené na stavbe oproti PD je nutné v technickom riešení odsúhlasiť s projektantom a autorom, ešte pred samotnou realizáciou
- všetky rozmery kontrolovať počas prác na stavbe
- rozmery všetkých stavebných výrobkov je nutné pred ich zadaním do výroby overiť premeraním priamo na stavbe
- všetky stavebné otvory skoordinať s výkresmi profesií VZT, UK, ZTI, EL
- pri realizácii striech dodržať STN 731901.
- všetky stavebné úpravy a zásahy do nosných konštrukcií zrealizovať iba po odsúhlasení projektantom statiky
- všetky zmeny a úpravy materiálového riešenia pred realizáciou prác odsúhlasiť s projektantom príslušnej profesie vrátane autora stavby
- všetky povrchové úpravy, farebné odtiene, vrátanie ich zmien musia byť odsúhlasené pred realizáciou projektantom a autorom stavby
- výrobnú alebo dodávateľskú dokumentáciu treba predložiť na odsúhlasenie zodpovedným projektantom jednotlivých profesií vrátane projektanta statiky a hlavného inžiniera projektu



REZ B-B - M 1 : 50

P1

SKLADBA PVC PODLAHY - 1.N.P.

5mm – PVC

1mm – LEPIDLO

4mm – SAMONIVELIZAČNÁ VRSTVA + PENETRAČNÝ NÁTER

60mm – BETÓNOVÝ POTER CT TRIEDY PEVNOSTI F5, PO CELOM OBVODE A V ZUŽENÝCH MIESTACH PODLAHU ODDILATOVAŤ /ALT. POTER S INTEGROVANÝM TEPLOVODNÝM PODLAHOVÝM VYKUROVANÍM - PODLA PROJEKTU UK/

SEPARAČNÁ VRSTVA, napr. PE-FÓLIA

130 mm – TEPELNÁ IZOLÁCIA PODLAHY - PODLAHOVÉ DOSKY Z MINERÁLNEJ VLNY

PŮVODNÁ ŽB DOSKA

P2

SKLADBA GRESOVEJ PODLAHY - 1.N.P.

9mm – GRESOVÁ PROTIŠMYKOVÁ DLAŽBA, ŠKÁROVANÁ SYSTÉMOVOU ŠKÁROVACOU HMOTOU

5mm – SIKACERAM®-253 FLEX C2 TE S1 ALEBO ALT.

1mm – SIKAlastic 220 W HYDROIZOLÁCIA V KÚPEĽNIACH ALEBO ALT.

SIKA Level 01 Primer PENETRAČNÝ NÁTER ALEBO ALT.

65mm – BETÓNOVÝ POTER CT TRIEDY PEVNOSTI F5, PO CELOM OBVODE A V ZUŽENÝCH MIESTACH PODLAHU ODDILATOVAŤ /ALT. POTER S INTEGROVANÝM TEPLOVODNÝM PODLAHOVÝM VYKUROVANÍM - PODLA PROJEKTU UK/

SEPARAČNÁ VRSTVA, napr. PE-FÓLIA

TEPELNÁ IZOLÁCIA PODLAHY - PODLAHOVÉ DOSKY Z MINERÁLNEJ VLNY

PŮVODNÁ ŽB DOSKA

P3

SKLADBA PVC PODLAHY - 2.N.P.

5mm – PVC

1mm – LEPIDLO

4mm – SAMONIVELIZAČNÁ VRSTVA + PENETRAČNÝ NÁTER

60mm – BETÓNOVÝ POTER CT TRIEDY PEVNOSTI F5, PO CELOM OBVODE A V ZUŽENÝCH MIESTACH PODLAHU ODDILATOVAŤ /ALT. POTER S INTEGROVANÝM TEPLOVODNÝM PODLAHOVÝM VYKUROVANÍM - PODLA PROJEKTU UK/

SEPARAČNÁ VRSTVA, napr. PE-FÓLIA

50 mm – KROČAJOVÁ IZOLÁCIA PODLAHY - PODLAHOVÉ DOSKY Z MINERÁLNEJ VLNY ISOVER T-P ALEBO ALT.

PŮVODNÁ ŽB DOSKA

P4

SKLADBA GRESOVEJ PODLAHY - 2.N.P.

9mm – GRESOVÁ PROTIŠMYKOVÁ DLAŽBA, ŠKÁROVANÁ SYSTÉMOVOU ŠKÁROVACOU HMOTOU

5mm – SIKACERAM®-253 FLEX C2 TE S1 ALEBO ALT.

1mm – SIKAlastic 220 W HYDROIZOLÁCIA V KÚPEĽNIACH ALEBO ALT.

SIKA Level 01 Primer PENETRAČNÝ NÁTER ALEBO ALT.

65mm – BETÓNOVÝ POTER CT TRIEDY PEVNOSTI F5, PO CELOM OBVODE A V ZUŽENÝCH MIESTACH PODLAHU ODDILATOVAŤ /ALT. POTER S INTEGROVANÝM TEPLOVODNÝM PODLAHOVÝM VYKUROVANÍM - PODLA PROJEKTU UK/

SEPARAČNÁ VRSTVA, napr. PE-FÓLIA

40 mm – KROČAJOVÁ IZOLÁCIA PODLAHY - PODLAHOVÉ DOSKY Z MINERÁLNEJ VLNY ISOVER T-P ALEBO ALT.

PŮVODNÁ ŽB DOSKA

názov stavby

stupeň dokumentácie

stavebník

Mestská časť Bratislava-Petržalka

Kutlíkova 17

851 02 Bratislava

MŠ Slnčnice

REKONŠTRUKCIA

miesto stavby

Fialová 12

851 07 Bratislava

názov výkresu

časť PD:

zodp.proj. časti

Ing.arch. Ľubomír Novák

Ing.arch. Peter Sány

stavebný objekt

projekt

MS FPBA

REZ BB - NAVRHOVANÉ PRÁCE

ARCHITEKTÚRA A STAVEBNÉ RIEŠENIE

zodp. projektant časti

zodp. projektant časti

profesia

A

mierka

1:50

formát

8xA4

datum

04/2022

paré

číslo výkresu

11

index

±0.00 = 133.150 m.n.m.

na severnej strane je nutné odstrániť tepelnú izoláciu fasády z EPS a nahradiť tepelnoizolačným kontaktným systémom na báze minerálnej vlny triedy reakcie na oheň aspoň A2-s1, d0.