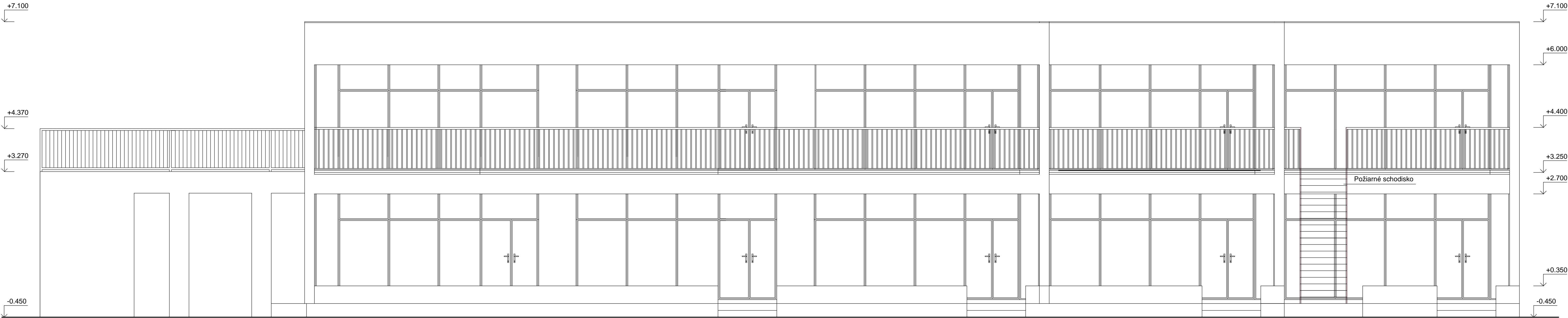
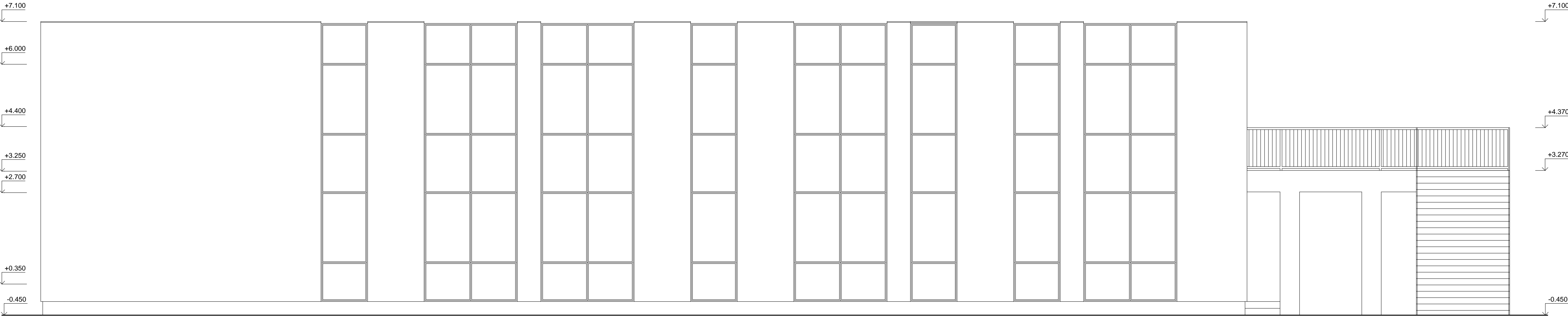


Pohľad juho-východný



Pohľad severo-západný



GRAFICKÉ ZNAČENIE :

Nový stav

POZNÁMKY :

- Kótovaná hrubá stavba v milimetroch,výškové kóty v metroch
- Nejasnosti hlásiť dozoru stavby, odchýlky ohlásiť investorom o stavbyvedúcim
- Staticko-konštrukčné danosti z stat.výkresov-plat o vždy výkresy s novými indexami
- Nejasnosti medzi architektonickými, TZB, UK-ELEKTRO, PLYNOFIKÁCIA a statickymi výkresmi ihneď hlásiť
- Dokumentácia je vypracovaná v podrobnosti pre stavebné povolenie.nenahradzá dokumentáciu pre výber dodávateľa,realizačnú ani dielenskú dokumentáciu
- Umiestnenie prierezov koordinovať s príslušnou časťou profesnej projektovej dokumentácie o projektantom
- Dávateľ stavby je povinný realizovať všetky práce v zmysle platných STN s dodržaním technologických a bezpečnostných postupov,ďalej je povinný rešpektovať ustanovenia STN 730421 o príslušných rozmerových odchýlkach realizovaných konštrukcií oprati projektovanému stavu

Pečiatka a podpis:

Zod.Projektant: Ing.arch.Milan Markovič Generálny projektant: NV-Project, s.r.o. Vypracoval a kreslil: Ing.Arnpád Varga Ing.Peter Neillinger		Zvýšenie kapacity MŠ Šusteková 33, Bratislava		Stavebník: Medka Iac Bratislava - Petržalka Kutlíkova 17, 852 12 Bratislava	
NV - Project, s.r.o. Veľkokobylahovská cesta 69/27 929 01 Dunajská Streda www.nv-project.sk office@nv-project.sk		ARCHITEKTÚRA		Stupeň P.D.: PROJEKT NA ZVÝŠENIE KAPACITY	
Názov dokumentu: Pohľady nový stav		Mierka: 1:50 Formát: 10xA4		Dát. Vydania: Maj 2022	Jazyk: SR
				Čísł. Vykř.: A10	