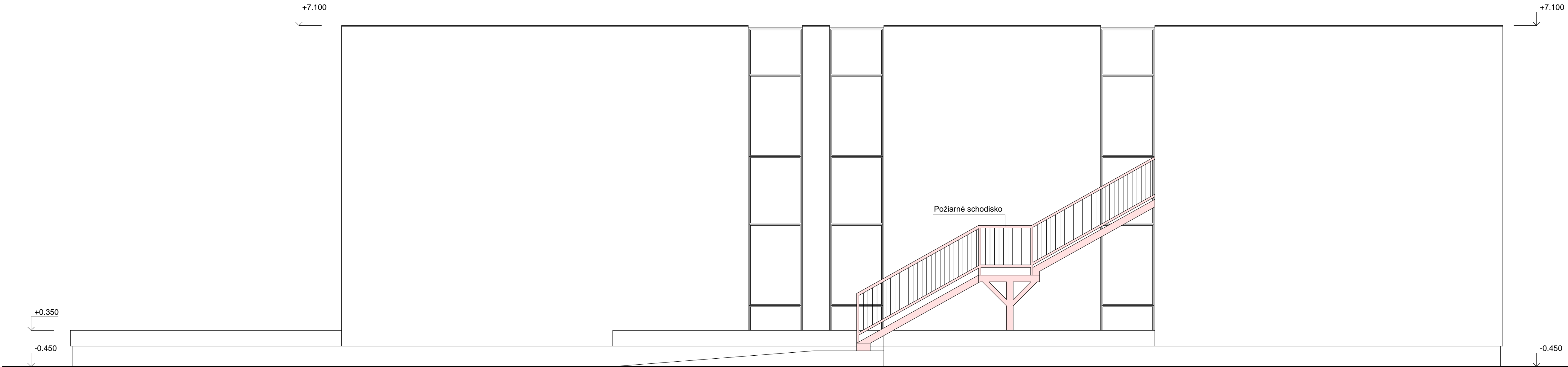
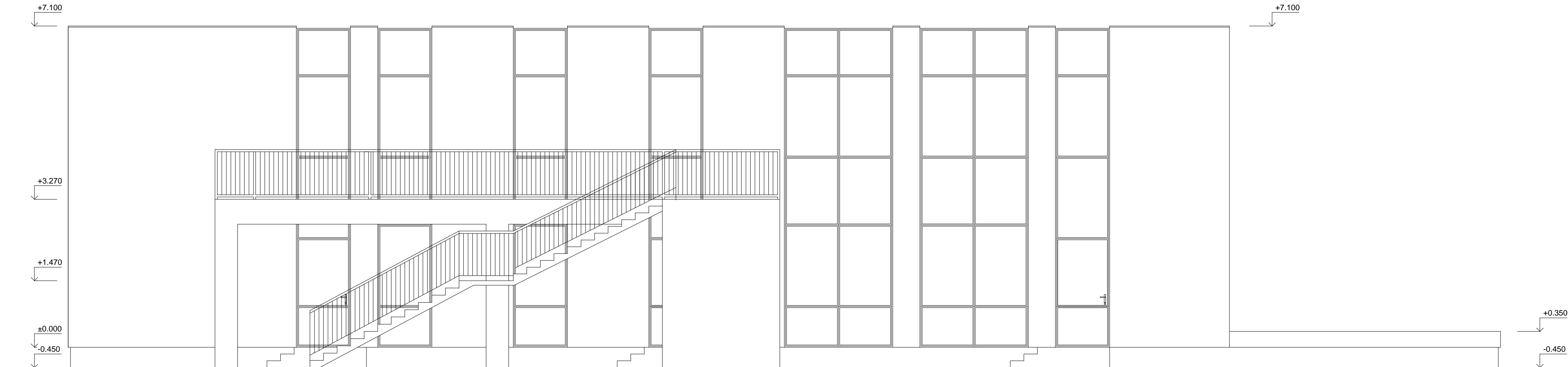


Pohľad severo-východný



Pohľad juho-západný



GRAFICKÉ ZNAČENIE :

Nový stav

POZNÁMKY :

- Kótovaná hrubá stavba v milimetroch,výškové kóty v metroch
- Nejasnosti hlásiť dozorom stavby, odchýlky ohlásiť investorom a stavbyvedúcim
- Statically-constructive conditions from stat.drawing apply everywhere with new indexes
- Nejasnosti medzi architektonickými, TZB, UK,ELEKTRO, PLYNOFÍKÁCIA a statickými výkresmi ihneď hlásiť
- Dokumentácia je vypracovaná v podrobnosti pre stavebné povolenie,nehradzá dokumentáciu pre výber dodávateľa,realizačnú ani dielenskú dokumentáciu
- Umiestnenie prierezov koordinovať s príslušnou časťou profesnej projektovej dokumentácie a projektantom
- Dodávateľ stavby je povinný realizovať všetky práce v zmysle platných STN s dodržaním technologických a bezpečnostných postupov,Dalej je povinný rešpektovať ustanovenia STN 730421 a príslušných rozmerových odchýlkach realizovaných konštrukcií oproti projektovanému stavu

Peciatka a podpis:

Zod.Projektant:	Ing.arch.Milan Markovič	Zvýšenie kapacity MŠ		Stavebník: Mestská časť Bratislava - Petržalka	
Generálny projektant:	NV-Project, s.r.o.	Šusteková 33, Bratislava		Kutlíkova 17, 852 12 Bratislava	
Vypracoval a kreslil:	Ing.Arnpád Varga Ing.Peter Neillinger	Číslo parcely:		Bratislava Katastrálne územie: Petržalka č.p.: 5460	
NV - Project, s.r.o. Veľkobláhovská cesta 69/27 929 01 Dunajská Streda www.nv-project.sk office@nv-project.sk		ARCHITEKTÚRA		Stupeň P.D.:  PROJEKT NA ZVÝŠENIE KAPACITY	
Názov dokumentu:		Mierka: 1:50		Číslo Výkru: A11	
Pohľady		Formát: 8xA4		Dát. Vydania: Jazyk: SR	