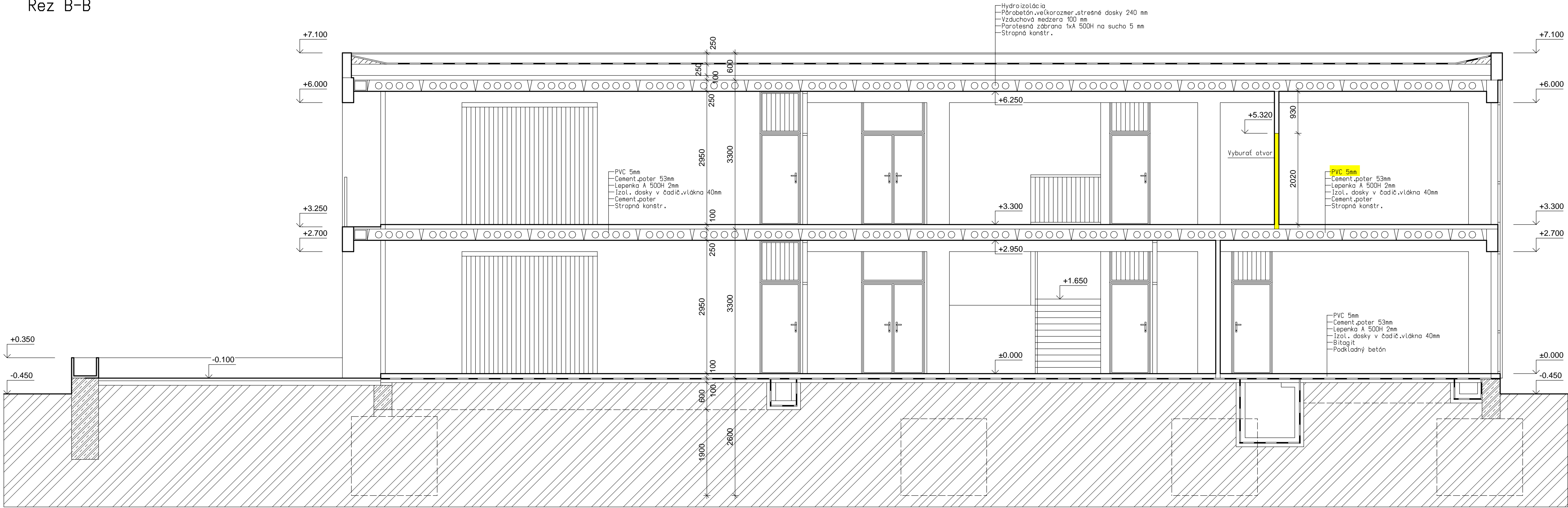
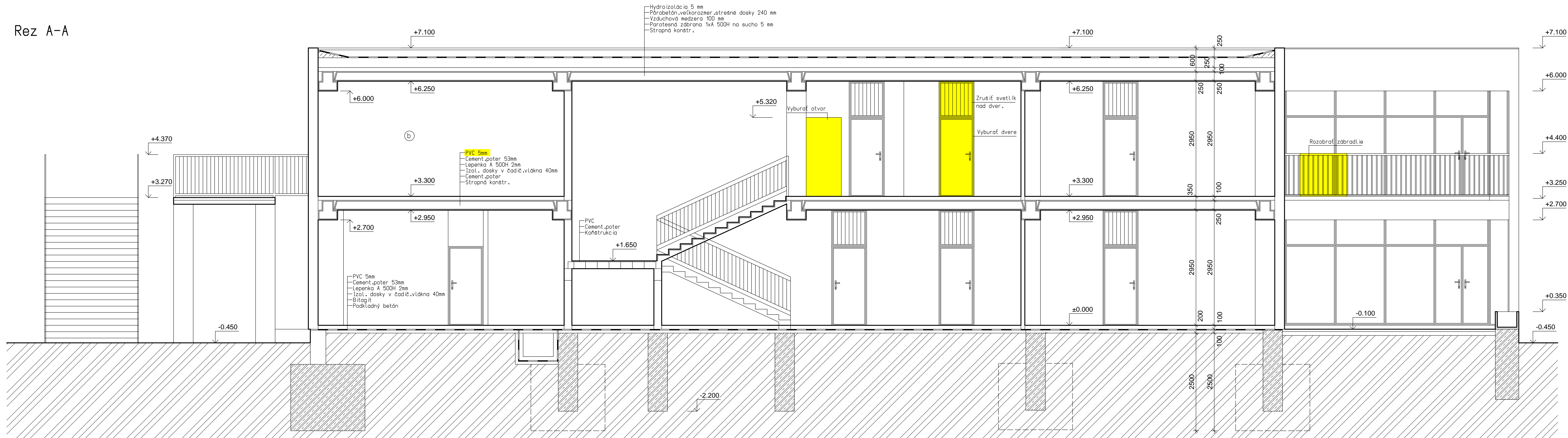


Rez B-B



Rez A-A



GRAFICKÉ ZNAČENIE :

□ Pôvodné steny, obvodové a priečky obvodové pôrobetónové Hr.: 250 mm, priečky Hr.: 100 mm siporexové panely, Hr.: 150 mm z tehly

▤ Prefabrikované zb.stropná konštr.a prievlaky

■ Búracie práce

⊖ Sendvičová stena bez informácie pred začatím búrnie zistiť vrstvy steny a konzultovať statickom!

POZNÁMKY :

-Kótovaná hrubá stavba v milimetroch, výškové kóty v metroch
-Nejasnosti hlásiť dozoru stavby, odchýlky ohlásiť investorom a stavbyvedúcim
-Statica-konstrukčné danosti z stat.výkresov platia vždy výkresy s novými indexami
-Nejasnosti medzi architektonickými, TZB, UK, ELEKTRO, PLNÍKOVÝMI a statickými výkresmi ihneď hlásiť
-Dokumentácia je vypracovaná v podrobnosti pre stavebné povolenie, nenechávať dokumentáciu pre výber dodávateľa, realizáciu ani dielenskú dokumentáciu
-Umiestnenie prírôzov koordinovať s príslušnou časťou profesnej projektovej dokumentácie a projektantom
-Dodávateľ stavby je povinný realizovať všetky práce v zmysle platných STN a dodržaním technologických a bezpečnostných postupov. Ďalej je povinný rešpektovať ustanovenia STN 730421 a príslušných rozmerových odchýlok realizovaných konštrukcií oproti projektovému stavu

Pečiatka a podpis:

Zod. Projektant: Ing arch. Milan Markov Generálny projektant: NV-Project, s.r.o. Vypracoval a kreslil: Ing. Arpád Varga Ing. Peter Neilinger	Zvýšenie kapacity MŠ Šusteková 33, Bratislava	Stavebník: Mestská časť Bratislava - Petržalka Kútikova 17, 852 12 Bratislava
NV - Project, s.r.o. Vieňkoslavova 68/27 929 01 Dunajská Streda www.nv-project.sk office@nv-project.sk	ARCHITEKTÚRA	Stupeň P.D.: PROJEKT NA ZVÝŠENIE KAPACITY
Názov dokumentu: Rez A-A, B-B pôvodný stav+búracie práce	Mierka: 1:50 Formát: 10x44	Dát. vydania: Maj 2022 Jazyk: SR Čís. výkr.: A4