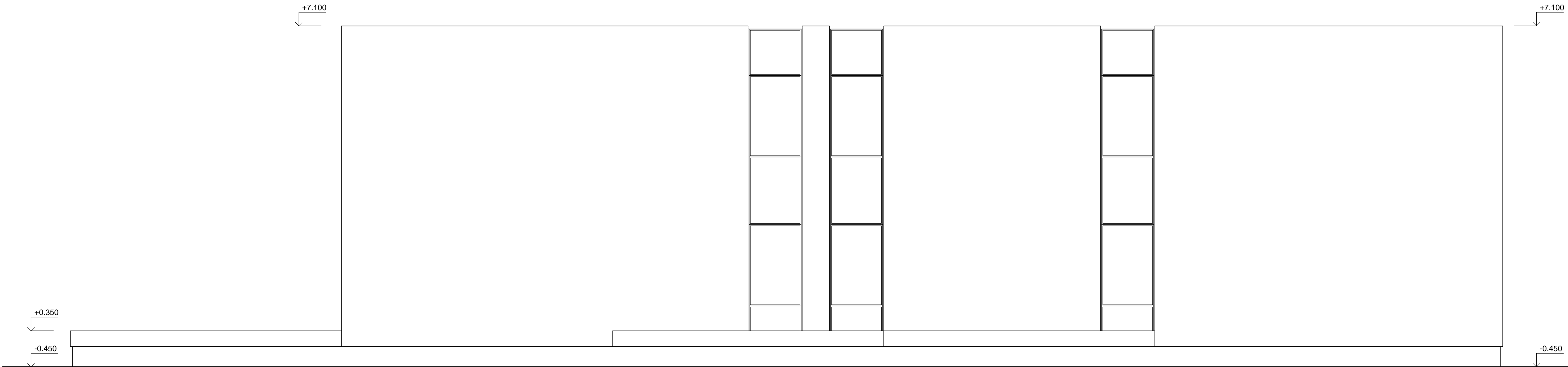
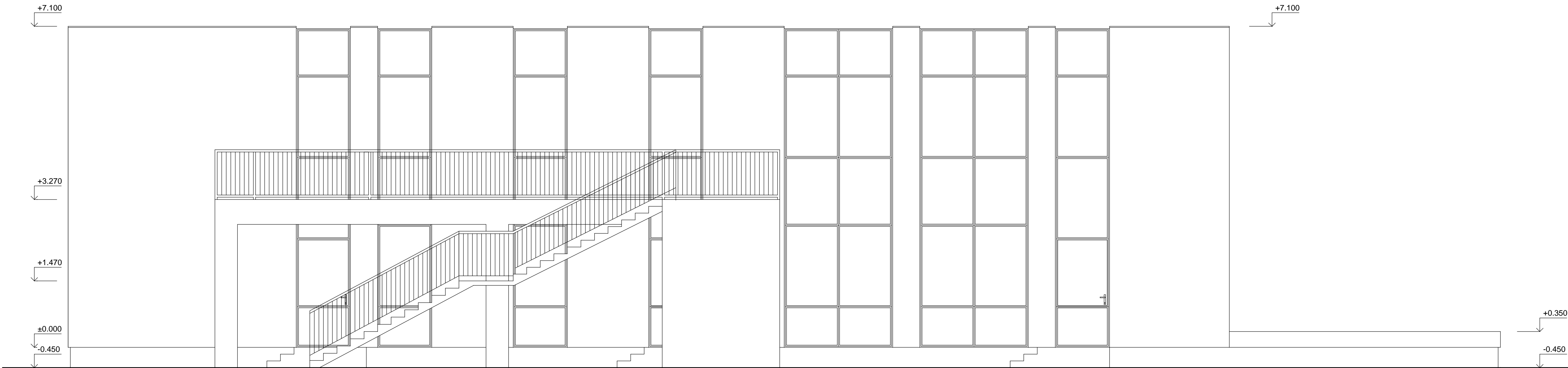


Pohľad severo-východný



Pohľad juho-západný



POZNÁMKY :

- Kótovaná hrubá stavba v milimetroch,výškové kóty v metroch
- Nejasnosti hlásiť dozorom stavby, odchýlky ohlásiť investorom a stavbyvedúcim
- Staticko-konstruktívne danosti z stat.výkresov,platia vždy výkresy s novými indexami
- Nejasnosti medzi architektonickými, TZB, UK,ELEKTRO, PLYNOFIKÁCIA a statickými výkresmi ihneď hlásiť
- Dokumentácia je vypracovaná v podrobnosti pre stavebné povolenie,nenahrádza dokumentáciu pre výber dodávateľa,realizačnú ani dielenskú dokumentáciu
- Umiestnenie prierezov koordinovať s príslušnou časťou profesnej projektovej dokumentácie a projektantom
- Dodávateľ stavby je povinný realizovať všetky práce v zmysle platných STN s dodržaním technologických a bezpečnostných postupov,Dalej je povinný rešpektovať ustanovenia STN 730421 a príslušných rozmerových odchýlkach realizovaných konštrukcií oproti projektovanému stavu

Peciatka a podpis:

Zod.Projektant:	Ing.arch.Milan Markovič	Zvýšenie kapacity MŠ Susteková 33, Bratislava	Stavebník:		Mestka Zsef Bratislava - Petržalka Kuzlíkova 17, 852 12 Bratislava
Generálny projektant:	NV-Project, s.r.o.		Číslo parcely:		Bratislava Katastrálne územie: Petržalka č.p.: 5460
Vypracoval a kreslil:	Ing.Arpad Varga Ing.Peter Neillinger		Stupeň P.D.:		
NV - Project, s.r.o. Veľkobláhovská cesta 69/27 929 01 Dunajská Streda <a href="http://www.nv-project.sk">www.nv-project.sk</a> <a href="mailto:office@nv-project.sk">office@nv-project.sk</a>		ARCHITEKTÚRA	PROJEKT NA ZVÝŠENIE KAPACITY		
		Názov dokumentu:	Mierka: 1:50	Číslo.Vykr.:	
		Pohľady	Formát:	Dát.Vydania:	Jazyk: SR  <b>A6</b>
			8x44	Maj 2022	