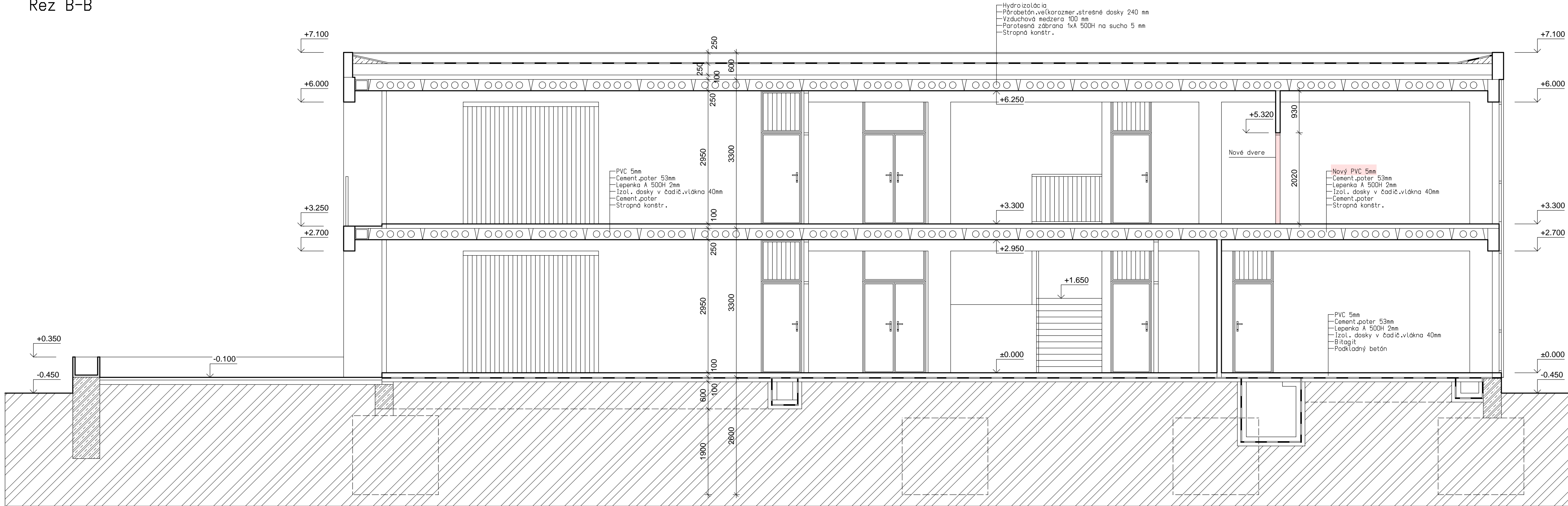
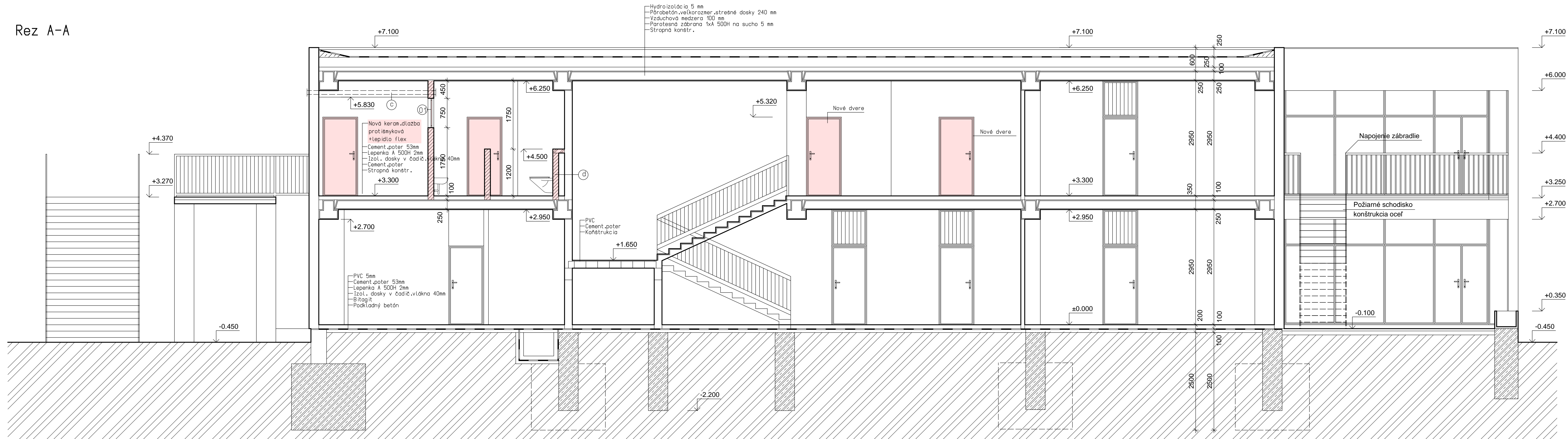


Rez B-B



Rez A-A



GRAFICKÉ ZNAČENIE :

- Pôvodné steny, obvodové a priečky obvodové párobované Hr.: 250 mm, priečky Hr.: 100 mm siporexové panely, Hr.: 150 mm z tehly
- Prefabrikované zb.stropané konštr.a prievlaky
- Nový stav
- Murivo z tehál Ytong hr.: 100 mm
- Murivo z tehál Ytong hr.: 150 mm
- Vzduchotechnika, vzduchotechnická rúra d= 100mm vedené pod stropom zakrité sadrokartónom R81+ izolácia proti huku+axiálny ventilátor a mriežka v exteriéri.
- Predstavený systém v=+1,200 mm

POZNÁMKY :

- Kótovaná hrubá stavba v milimetroch.výškové kóty v metroch
- Nejasnosti hlásiť dozorom stavby, odchýlky ohlásiť investorom a stavbyvedúcim
- Staticko-konštrukčné danosti z stat.výkresov.platia vždy výkresy s novými indexami
- Nejasnosti medzi architektonickými, TZB, UK,ELEKTRO, PLYNŔIFIKÁCIA a statickými výkresmi ihneď hlásiť
- Dokumentácia je vypracovaná v podrobnosti pre stavebné povolenie.nenahradzá dokumentáciu pre výber dodávateľa.realizačnú ani dielenskú dokumentáciu
- Umiestnenie prierezov koordinovať s príslušnou časťou profesnej projektovej dokumentácie a projektantom
- Dodávateľ stavby je povinný realizovať všetky práce v zmysle platných STN s dodržaním technologických a bezpečnostných postupov.Dalej je povinný rešpektovať ustanovenia STN 730421 o príslušných rozmerových odchýlkach realizovaných konštrukcií oproti projektovanej stavu

Pečiatka a podpis:

Zod.Projektant: Ing.arch.Milan Markovič Generálny projektant: NV-Project, s.r.o. Vypracoval a kreslil: Ing.Arpad Varga Ing.Peter Neillinger	Zvýšenie kapacity MŠ Šusteková 33, Bratislava	Stavebník: Mestská časť Bratislava - Petržalka Kútikova 17, 852 12 Bratislava
NV - Project, s.r.o. Veľkobilahovská cesta 69/27 929 01 Dunajská Streda www.nv-project.sk office@nv-project.sk	ARCHITEKTÚRA	Číslo parcely: Bratislava Katastrálne územie: Petržalka č.p.: 5460
Názov dokumentu: Rez A-A,B-B nový stav	Mierka: 1:50 Formát: 10x44 Dát.Vydania: Máj 2022 Jazyk: SR	Stupeň P.D.: PROJEKT NA ZVÝŠENIE KAPACITY
		Číslo.Vykr.: A9