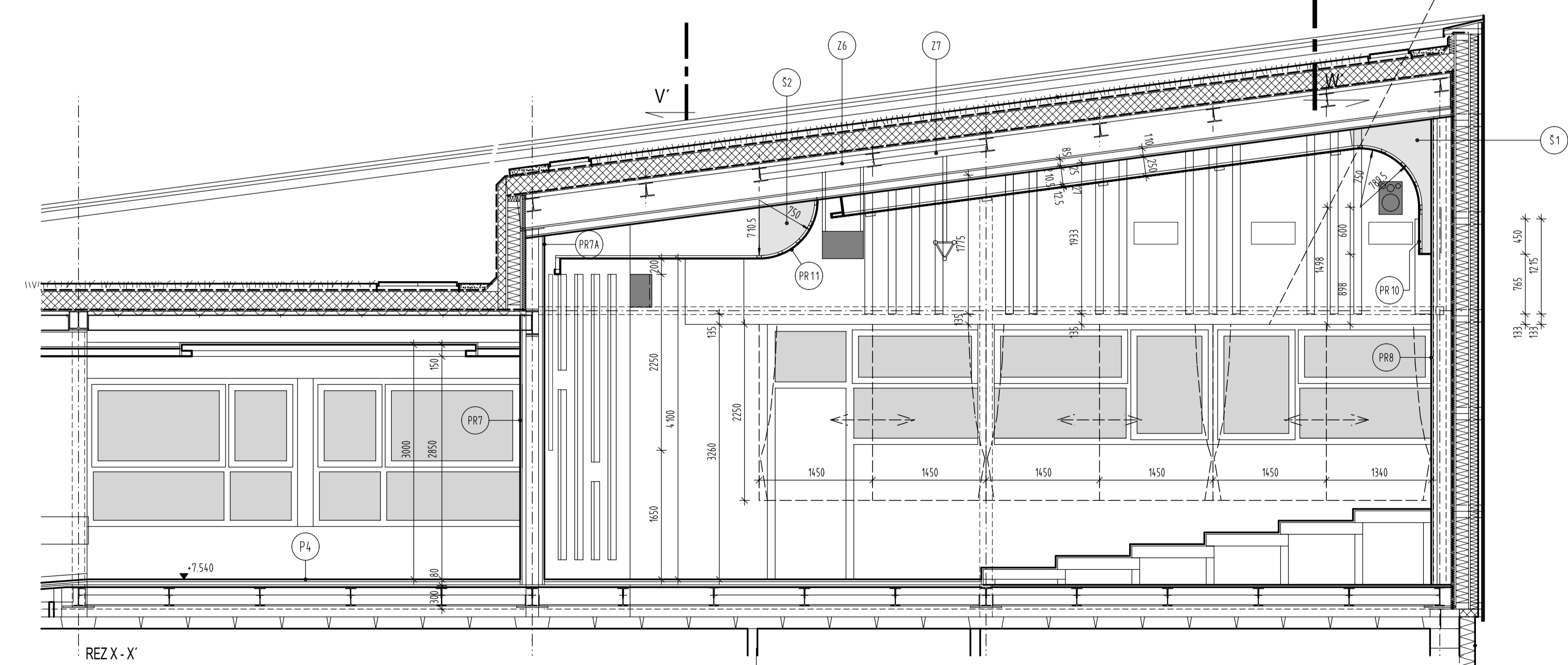


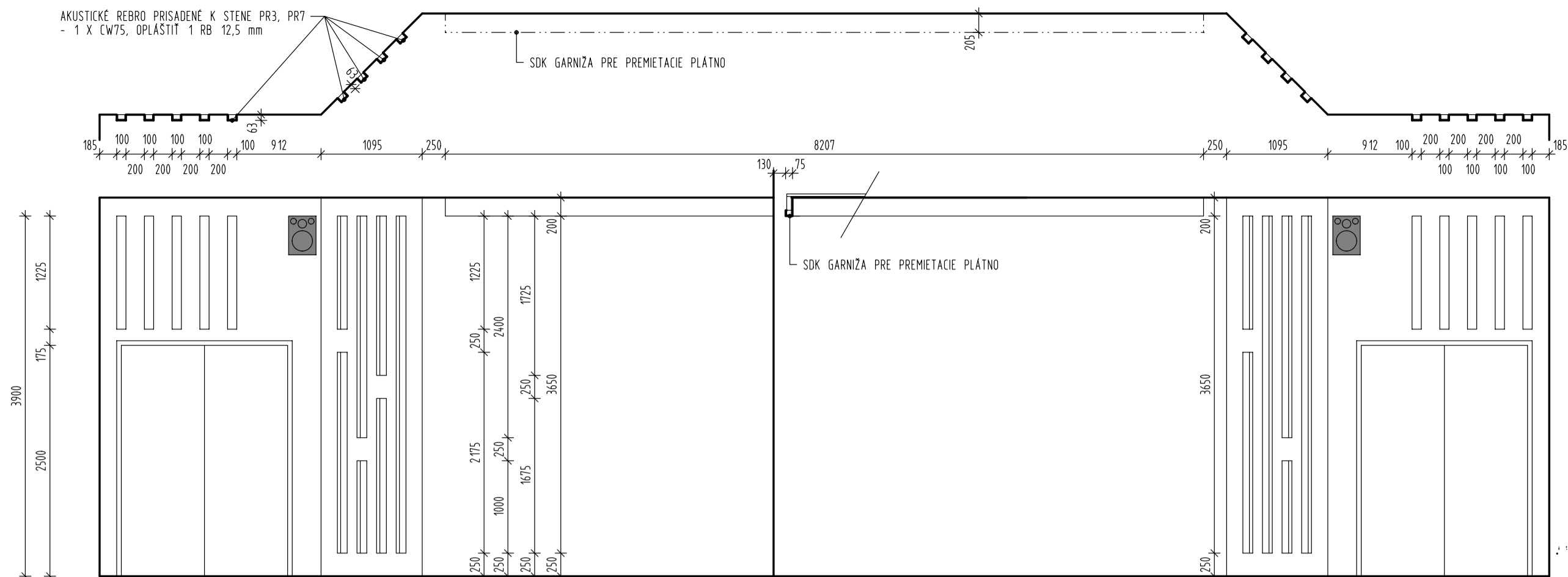
PODORYS

PROSTOROVÁ PODPORNA KONSTRUKCIA JE ZAKRESLENA SCHÉMATICKY
PRE PODKONSTRUKCU FOTODIŠKY VYHOTOVI VÝROBNOKONSTRUKČNÚ DOKUMENTACIU
PODĽA TECHNOLOGICKÉHO PREDPISU POUŽITEJ SYSTÉMOVEJ TECHNOLOGIE/ NAPR. RIGIPS/
A ODOŠLIŠTI JU S GENERÁLNYM PROJEKTANTOM

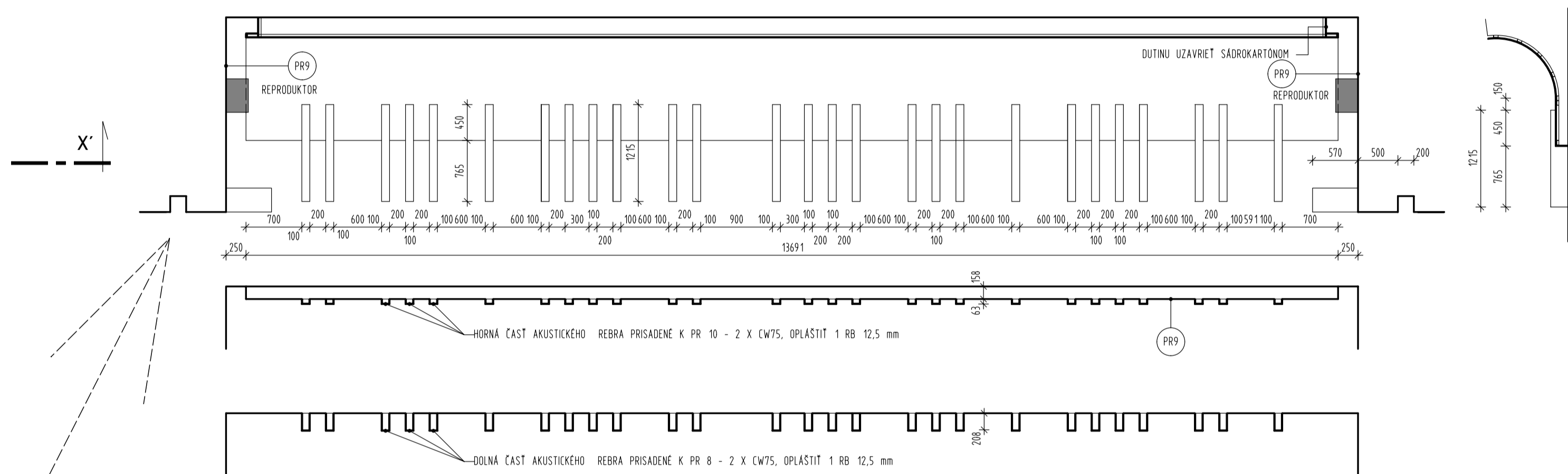


REZ X - X'

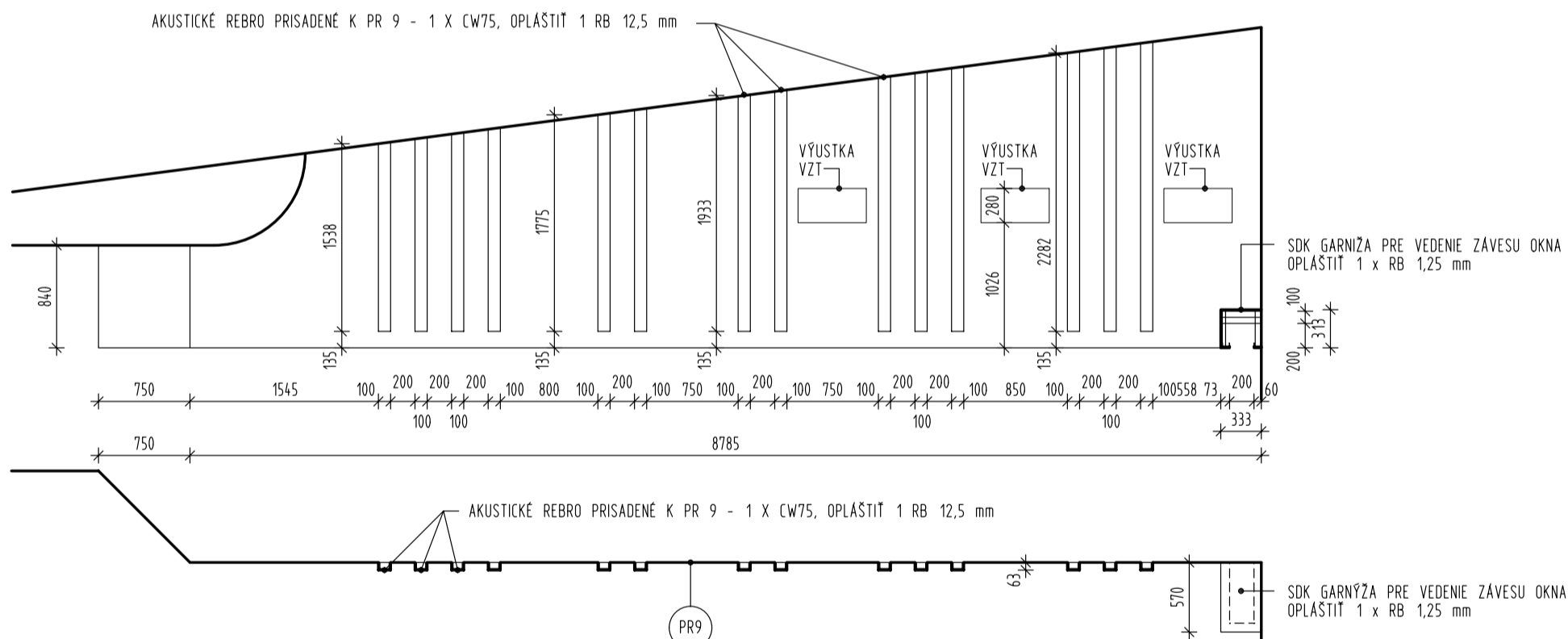
ÚPRAVA ČELNEJ STENY AULY - PODORYS



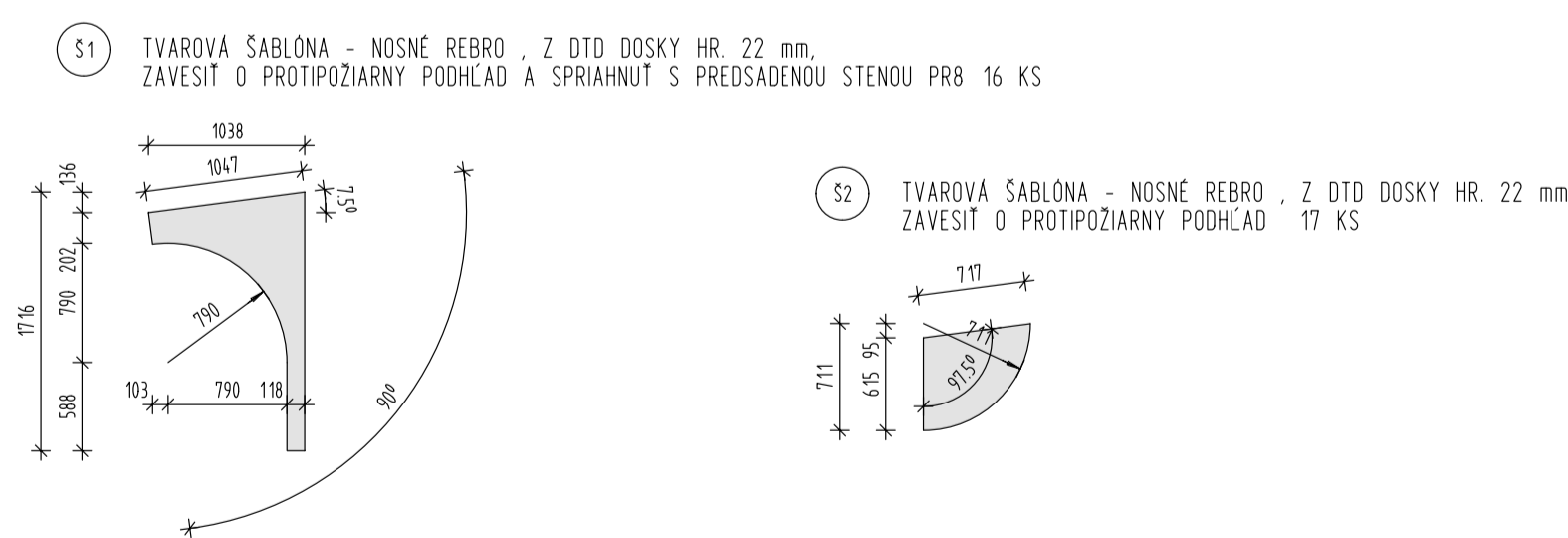
ÚPRAVA ČELNEJ STENY AULY - POHLAD



ÚPRAVA PREDSEDANÝCH STIEN PR9 NAD OKNAMI - POHLAD



ÚPRAVA PREDSEDANÝCH STIEN PR9 NAD OKNAMI - PODORYS



POZNÁMKA :
PRE VŠETKY PODPORNÉ SÁDROKARTONOVÉ KONSTRUKCIE V AULE A PREDŠALI ZHOTOVITEĽ VYHOTOVI VÝROBNOKONSTRUKČNÚ
DOKUMENTACIUPODĽA TECHNOLOGICKÉHO PREDPISU POUŽITEJ SYSTÉMOVEJ TECHNOLOGIE/ NAPR. RIGIPS/
A ODOŠLIŠTI JU S GENERÁLNYM PROJEKTANTOM

- SÁDROKARTONOVÝ PODHLAD HLADKÝ DOSKY RB
- SÁDROKARTONOVÝ PODHLAD HLADKÝ DOSKY RIGITON RL 12/250
NA DOSKY ULOŽIT Z HORNEJ STRANY MINERÁLNU VLNÚ 15 kg/m³ NAPR. ISOVER PIANO
- POSDADENÉ SVETIHLA - SPECIFIKÁCIU POZRI CAT ELEKTRO

GENERÁLNY PROJEKTANT : Teplan architekt spol.s.r.o. , Komenského ul 12/A Banská Bystrica			
HL. INŽINIER PROJEKTU: ING. ARCH. IGOR TEPLAN	VEDÚCI PROJEKTANT: ING. ARCH. IGOR TEPLAN	VYPRACOVAL: ING. ARCH. EVA TEPLANOVÁ, AŇD.	
STAVEBNÍK: Banskobystrický samosprávny kraj, Námestie SNP 23, 974 01 Banská Bystrica			
NADSTAVBA A PRÍSTAVBA SPŠ J. MURGAŠA BANSKÁ BYSTRICA - MODERNIZÁCIA ODBORNEHO VZDELÁVANIA SO - 01 NADSTAVBA PODLAŽIA NAD SEVEROZÁPADNÝM KRÍDLOM - 3.NP.		STUPEŇ: PROJEKT DÁTUM: OKTOBER 2020 PROFESIA: ARCHITEKTÚRA FORMÁT: A4	
AULA - PODROBNOSTI		M: 1:50	VYKR. Č.: 22