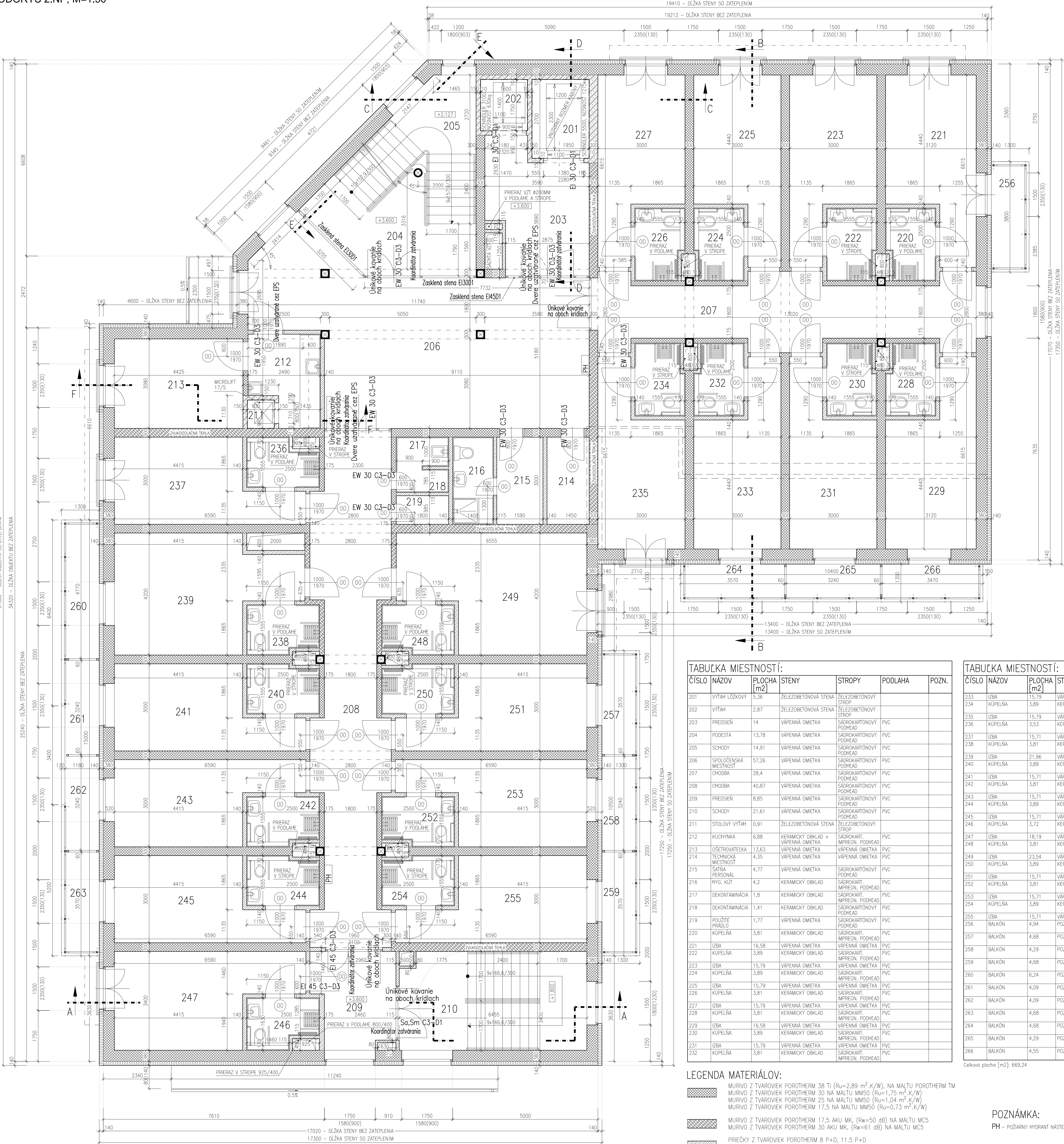


PÓDORYS 2.NP, M=1:50



TABUĽKA MIESTNOSTÍ:

ČÍSLO	NAZOV	PLOCHA [m <sup>2</sup> ]	STENY	STROPY	PODLAHA	POZN.
201	VÝTAH LŮŽKOVÝ	5,36	ŽELEZOBETÓNOVÁ STENA	ŽELEZOBETÓNOVÝ STROP		
202	VÝTAH	2,87	ŽELEZOBETÓNOVÁ STENA	ŽELEZOBETÓNOVÝ STROP		
203	PREDSIEN	14	VÁPENNÁ OMIETKA	SADROKARTONOVÝ POCHOD	PVC	
204	PODESTA	13,78	VÁPENNÁ OMIETKA	SADROKARTONOVÝ POCHOD	PVC	
205	SCHODY	14,91	VÁPENNÁ OMIETKA	SADROKARTONOVÝ POCHOD	PVC	
206	SPOLOČENSKÁ MIESTNOSŤ	57,26	VÁPENNÁ OMIETKA	SADROKARTONOVÝ POCHOD	PVC	
207	CHODBA	28,4	VÁPENNÁ OMIETKA	SADROKARTONOVÝ POCHOD	PVC	
208	CHODBA	40,87	VÁPENNÁ OMIETKA	SADROKARTONOVÝ POCHOD	PVC	
209	PREDSIEN	8,85	VÁPENNÁ OMIETKA	SADROKARTONOVÝ POCHOD	PVC	
210	SCHODY	21,61	VÁPENNÁ OMIETKA	SADROKARTONOVÝ POCHOD	PVC	
211	STOLOVÝ VÝTAH	0,91	ŽELEZOBETÓNOVÁ STENA	ŽELEZOBETÓNOVÝ STROP		
212	KUCHYNKA	6,88	KERAMICKÝ OBLAD + VÁPENNÁ OMIETKA	SADROKART. IMPREGN. POCHOD	PVC	
213	OSVETOVATEĽKA	13,63	VÁPENNÁ OMIETKA	VÁPENNÁ OMIETKA	PVC	
214	TECHNICKÁ MIESTNOSŤ	4,35	VÁPENNÁ OMIETKA	VÁPENNÁ OMIETKA	PVC	
215	SATRA PERSONÁL	4,77	VÁPENNÁ OMIETKA	SADROKARTONOVÝ POCHOD	PVC	
216	WC, KOT	4,2	KERAMICKÝ OBLAD	SADROKART. IMPREGN. POCHOD	PVC	
217	DEKONTAMINÁCIA	1,8	KERAMICKÝ OBLAD	SADROKART. IMPREGN. POCHOD	PVC	
218	DEKONTAMINÁCIA	1,41	KERAMICKÝ OBLAD	SADROKARTONOVÝ POCHOD	PVC	
219	PODZBE PRÁDLO	1,77	VÁPENNÁ OMIETKA	SADROKARTONOVÝ POCHOD	PVC	
220	KUPEĽNA	3,81	KERAMICKÝ OBLAD	SADROKART. IMPREGN. POCHOD	PVC	
221	IZBA	16,58	VÁPENNÁ OMIETKA	VÁPENNÁ OMIETKA	PVC	
222	KUPEĽNA	3,89	KERAMICKÝ OBLAD	SADROKART. IMPREGN. POCHOD	PVC	
223	IZBA	15,79	VÁPENNÁ OMIETKA	VÁPENNÁ OMIETKA	PVC	
224	KUPEĽNA	3,89	KERAMICKÝ OBLAD	SADROKART. IMPREGN. POCHOD	PVC	
225	IZBA	15,79	VÁPENNÁ OMIETKA	VÁPENNÁ OMIETKA	PVC	
226	KUPEĽNA	3,81	KERAMICKÝ OBLAD	SADROKART. IMPREGN. POCHOD	PVC	
227	IZBA	15,79	VÁPENNÁ OMIETKA	VÁPENNÁ OMIETKA	PVC	
228	KUPEĽNA	3,81	KERAMICKÝ OBLAD	SADROKART. IMPREGN. POCHOD	PVC	
229	IZBA	16,58	VÁPENNÁ OMIETKA	VÁPENNÁ OMIETKA	PVC	
230	KUPEĽNA	3,89	KERAMICKÝ OBLAD	SADROKART. IMPREGN. POCHOD	PVC	
231	IZBA	15,79	VÁPENNÁ OMIETKA	VÁPENNÁ OMIETKA	PVC	
232	KUPEĽNA	3,81	KERAMICKÝ OBLAD	SADROKART. IMPREGN. POCHOD	PVC	

TABUĽKA MIESTNOSTÍ:

ČÍSLO	NAZOV	PLOCHA [m <sup>2</sup> ]	STENY	STROPY	PODLAHA	POZN.
233	IZBA	15,79	VÁPENNÁ OMIETKA	VÁPENNÁ OMIETKA	PVC	
234	KUPEĽNA	3,89	KERAMICKÝ OBLAD	SADROKART. IMPREGN. POCHOD	PVC	
235	IZBA	15,79	VÁPENNÁ OMIETKA	VÁPENNÁ OMIETKA	PVC	
236	KUPEĽNA	3,81	KERAMICKÝ OBLAD	SADROKART. IMPREGN. POCHOD	PVC	
237	IZBA	15,71	VÁPENNÁ OMIETKA	VÁPENNÁ OMIETKA	PVC	
238	KUPEĽNA	3,81	KERAMICKÝ OBLAD	SADROKART. IMPREGN. POCHOD	PVC	
239	IZBA	21,96	VÁPENNÁ OMIETKA	VÁPENNÁ OMIETKA	PVC	
240	KUPEĽNA	3,89	KERAMICKÝ OBLAD	SADROKART. IMPREGN. POCHOD	PVC	
241	IZBA	15,71	VÁPENNÁ OMIETKA	VÁPENNÁ OMIETKA	PVC	
242	KUPEĽNA	3,81	KERAMICKÝ OBLAD	SADROKART. IMPREGN. POCHOD	PVC	
243	IZBA	15,71	VÁPENNÁ OMIETKA	VÁPENNÁ OMIETKA	PVC	
244	KUPEĽNA	3,89	KERAMICKÝ OBLAD	SADROKART. IMPREGN. POCHOD	PVC	
245	IZBA	15,71	VÁPENNÁ OMIETKA	VÁPENNÁ OMIETKA	PVC	
246	KUPEĽNA	3,72	KERAMICKÝ OBLAD	SADROKART. IMPREGN. POCHOD	PVC	
247	IZBA	16,19	VÁPENNÁ OMIETKA	VÁPENNÁ OMIETKA	PVC	
248	KUPEĽNA	3,81	KERAMICKÝ OBLAD	SADROKART. IMPREGN. POCHOD	PVC	
249	IZBA	23,54	VÁPENNÁ OMIETKA	VÁPENNÁ OMIETKA	PVC	
250	KUPEĽNA	3,89	KERAMICKÝ OBLAD	SADROKART. IMPREGN. POCHOD	PVC	
251	IZBA	15,71	VÁPENNÁ OMIETKA	VÁPENNÁ OMIETKA	PVC	
252	KUPEĽNA	3,81	KERAMICKÝ OBLAD	SADROKART. IMPREGN. POCHOD	PVC	
253	IZBA	15,71	VÁPENNÁ OMIETKA	VÁPENNÁ OMIETKA	PVC	
254	KUPEĽNA	3,89	KERAMICKÝ OBLAD	SADROKART. IMPREGN. POCHOD	PVC	
255	IZBA	15,71	VÁPENNÁ OMIETKA	VÁPENNÁ OMIETKA	PVC	
256	BALKÓN	4,94	POZRI POCHADY	GREŠSOVA PROTISMYK. DLAŽBA		
257	BALKÓN	4,68	POZRI POCHADY	GREŠSOVA PROTISMYK. DLAŽBA		
258	BALKÓN	4,29	POZRI POCHADY	GREŠSOVA PROTISMYK. DLAŽBA		
259	BALKÓN	4,68	POZRI POCHADY	GREŠSOVA PROTISMYK. DLAŽBA		
260	BALKÓN	6,24	POZRI POCHADY	GREŠSOVA PROTISMYK. DLAŽBA		
261	BALKÓN	4,09	POZRI POCHADY	GREŠSOVA PROTISMYK. DLAŽBA		
262	BALKÓN	4,09	POZRI POCHADY	GREŠSOVA PROTISMYK. DLAŽBA		
263	BALKÓN	4,68	POZRI POCHADY	GREŠSOVA PROTISMYK. DLAŽBA		
264	BALKÓN	4,68	POZRI POCHADY	GREŠSOVA PROTISMYK. DLAŽBA		
265	BALKÓN	4,29	POZRI POCHADY	GREŠSOVA PROTISMYK. DLAŽBA		
266	BALKÓN	4,55	POZRI POCHADY	GREŠSOVA PROTISMYK. DLAŽBA		

Celková plocha [m<sup>2</sup>]: 669,24

LEGENDA MATERIÁLOV:

- MURIVO Z TVAROVIEK POROTHERM 38 T1 (Ru=2,89 m<sup>2</sup> K/W), NA MALTU POROTHERM TM
- MURIVO Z TVAROVIEK POROTHERM 30 NA MALTU MM50 (Ru=1,75 m<sup>2</sup> K/W)
- MURIVO Z TVAROVIEK POROTHERM 25 NA MALTU MM50 (Ru=1,04 m<sup>2</sup> K/W)
- MURIVO Z TVAROVIEK POROTHERM 17,5 NA MALTU MM50 (Ru=0,73 m<sup>2</sup> K/W)
- MURIVO Z TVAROVIEK POROTHERM 17,5 AKU MK, (Rw=61 dB) NA MALTU MC5
- PRIEČKY Z TVAROVIEK POROTHERM B P+D, 11,5 P+D A 14 P+D NA MALTU MC5
- ŽELEZOBETÓNOVÉ KONŠTRUKCIE
- KONŠTRUKCIE Z PROSTÉHO BETÓNU
- BETÓNOVÉ MURIVO DO ŠALOVACÍCH DIELCOV HR. 100, 150, 200, 300 A 400MM
- HUTNÉNE LŮŽKO Z CESTNÉHO MAKADAMU SO ZÁVALCOVANOU VRSTVOU ŠTRKY
- TEPELNÁ IZOLÁCIA Z MINERÁLNEJ VLNÝ ALEBO EPS POLYSTYRENU
- TEPELNÁ IZOLÁCIA Z EXTRUDOVANÉHO POLYSTYRENU

POZNÁMKY:

PH - POĎARNÝ HYDRANT NASTĚNÝ, HN 25/30m, ROZMER ŠIRINE 640/640/265MM

±0,000=726,100

INVESTOR	: MESTO SVIT	FORMÁT	: 12,4/A4	C. VYKRESU	
ZADÁVATEĽ	: Ing. M. MAJÁR	STUPEN	: 07/2021	Č. PÁRE	104
PROJEKT	: PROJEKT PRE STAVEBNÉ POUŽITIE	MEŠKA	: 1:50		
AKCIA	: ZARIADENIE PRE SENIOROV				
OBJEKT	: SO-01 ZARIADENIE PRE SENIOROV				
VYKRES	: PÓDORYS 2.NP				

12,4x44 880