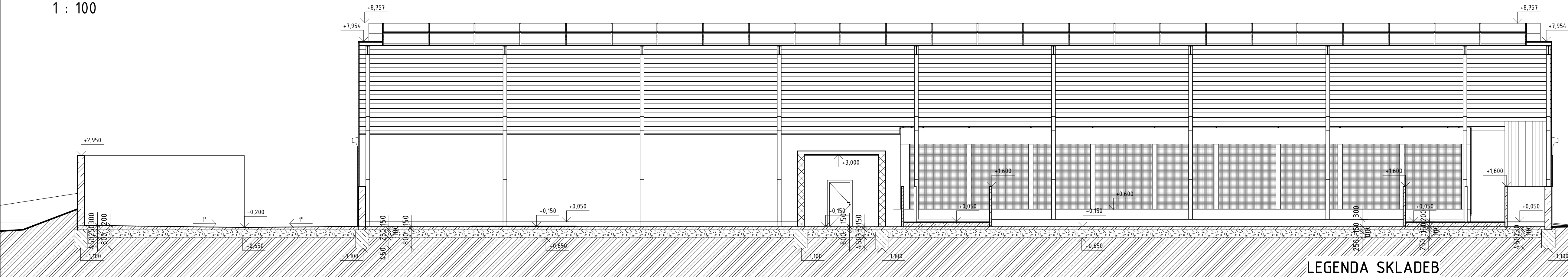
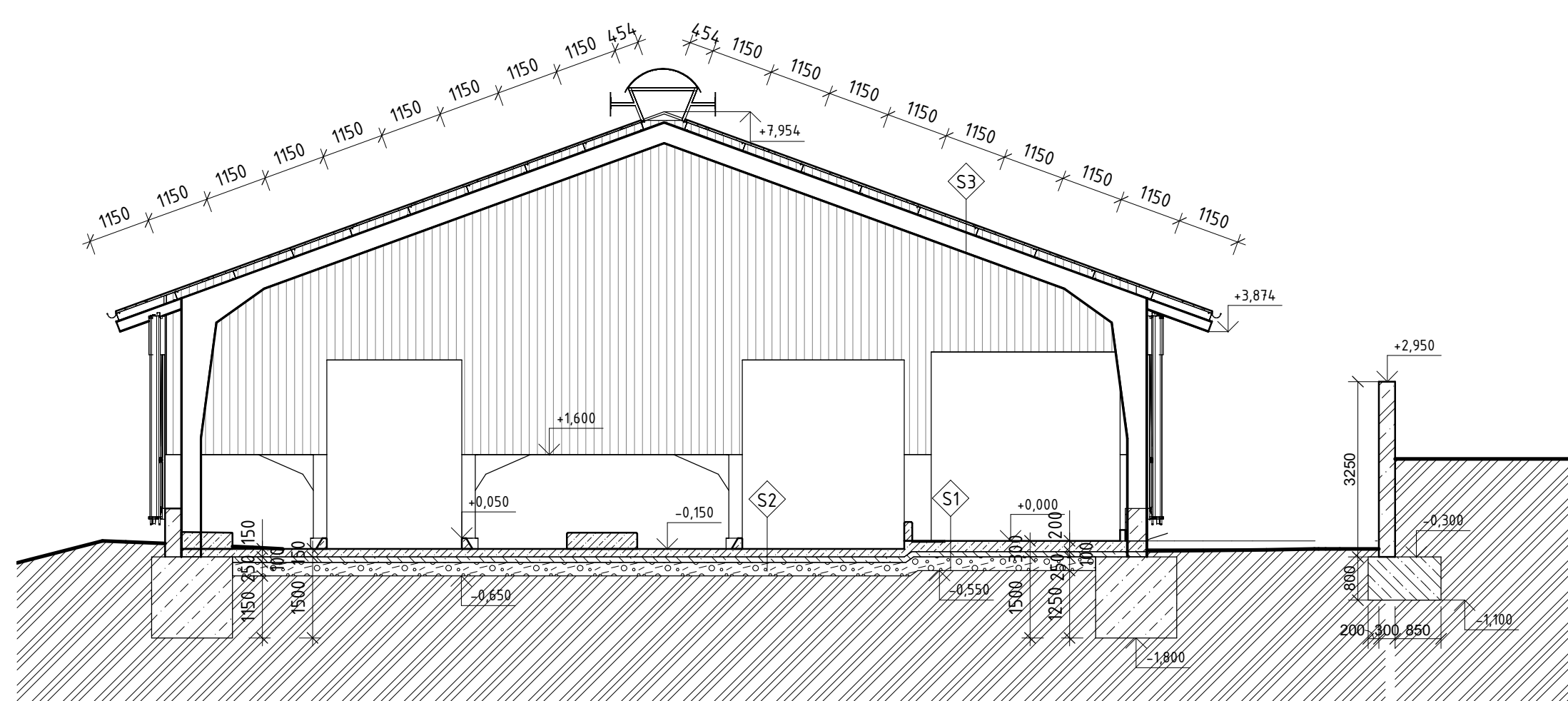


Rez B
1 : 100



Řez A
1 : 100



LEGENDA SKLADEB

| | |
|---|--|
| S1 - PODLAHA KRMNÝ STŮL BETON C30/37 XF1 XC3 XA1 S VLOŽENOU KARI SÍŤÍ 6/100x6/100 HYDROIZOLACE PODKLADNÍ BETON C12/15 ŠTĚRK S VÝPLNÍ ŠTĚRKODRTI ZHTNĚNÝ NÁSYP NA 0,2 MPa (PO VRSTVÁCH MAX. 300 mm) ROSTLÝ TERÉN | TL.(mm) 200 mm 100 mm 250 mm |
|---|--|

| | |
|---|--|
| S2 - PODLAHA STÁJ BETON C30/37 XF1 XC3 XA1 S VLOŽENOU KARI SÍŤÍ 6/100x6/100 HYDROIZOLACE PODKLADNÍ BETON C12/15 ŠTĚRK S VÝPLNÍ ŠTĚRKODRTI ZHTNĚNÝ NÁSYP NA 0,2 MPa (PO VRSTVÁCH MAX. 300 mm) ROSTLÝ TERÉN | TL.(mm) 150 mm 100 mm 250 mm |
|---|--|

| | |
|--|-------------------------|
| S3 - ZASTŘEŠENÍ STŘEŠNÍ PUR PANELE OCELOVÉ VAZNIČKY - DODÁVKA HALY OCELOVÝ NOSNÍK - DODÁVKA HALY | TL.(mm) 40 mm |
|--|-------------------------|

| | |
|---|--|
| S4 - PODLAHA ZÁZEMÍ KERAMICKÁ DLAŽBA PODKLADNÍ BETON C12/15 TEPELNÁ IZOLACE ŠTĚRK S VÝPLNÍ ŠTĚRKODRTI ZHTNĚNÝ NÁSYP NA 0,2 MPa (PO VRSTVÁCH MAX. 300 mm) ROSTLÝ TERÉN | TL.(mm) 20 mm 80 mm 100 mm 300 mm |
|---|--|

±0,000 = 265,000 m n. m.

| | | | | |
|-------|-------|-------|------------|--------|
| index | popis | datum | vypřacoval | podpis |
|-------|-------|-------|------------|--------|

| | | | |
|--|------------------------------------|----------------------------|---|
| | | | číslo výřisku |
| hlavní projektant Tomáš Houdek | zodpov. projektant Ing. Siváček | vypřacoval Tomáš Houdek | schválil K. Takács |
| kraj Banskobystrický obec Jelšava stavebník Ivan Hudáček, Štefánikova 291, 049 16 Jelšava | | | FARMTEC a.s. oblastní ředitelství Uherské Hradiště Na Splávku 1182 686 01 Uherské Hradiště tel.: 572 549 928 e-mail: rhoudek@farmtec.cz |
| stavba AKCE STÁJ PRO SKOT JELŠAVA | SO, PS S0-01 - STÁJ | obsah ŘEZY | stupeň TECH.POMOC datum 03/2022 formát 8xA4 zakázkové číslo 1220012185 měřítko 1 : 100 číslo výkresu 03 |
| Tato dokumentace je duševním vlastnictvím FARMTEC a.s. a bez jejího souhlasu nesmí být kopírována nebo zpřístupněna třetí osobě! | | | |

LEGENDA ŠRAF

| | |
|--|------------------------|
| | beton mazanina |
| | beton podkladní |
| | žb základní stěna |
| | žb patka |
| | Násyp Fr. 32-64 |
| | Zemina Rostlý terén |

POZNÁMKA

- DOKUMENTACE JE ZPRACOVÁNA V ROZSAHU A PRO ÚČELY PŮDOHOSPODÁRSKÉ PLATOBNÉ AGENTURY JAKO TECHNICKÁ POMOC.
- DETAILNÍ ŘEŠENÍ VŠECH OBJEKTŮ, DIMENZE PRVKŮ A INŽENÝRSKÝCH SÍŤÍ APOD. BUDE ŘEŠENO V DOKUMENTACI PRO PROVÁDĚNÍ STAVBY.
- TECHNOLOGIE JE VYZNAČENA SCHEMATICKY.
- KONSTRUKCE HALY BUDE SOUČÁSTÍ DODÁVKY ZHOTOVITĚLE STAVBY (BUDE ŘEŠENO S VYBRANÝM DODAVATELEM HALY).
- VŠECHNY ROZMĚRY A DIMENZE VŠECH KONSTRUKČNÍCH PRVKŮ MUSÍ BÝT OVĚŘENY A UPŘESNĚNY V PROJEKTOVÉ DOKUMENTACI PRO PROVÁDĚNÍ STAVBY.