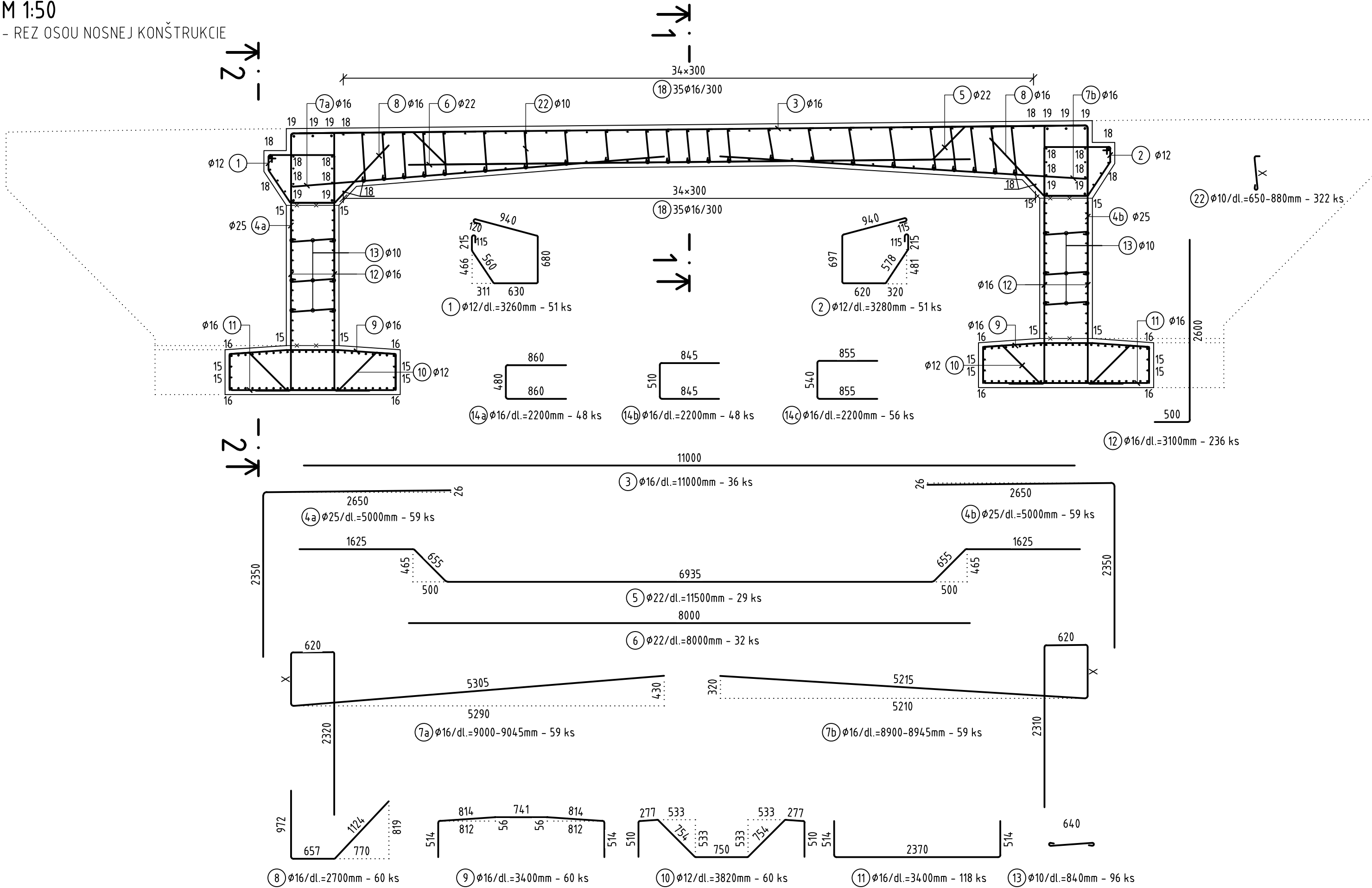
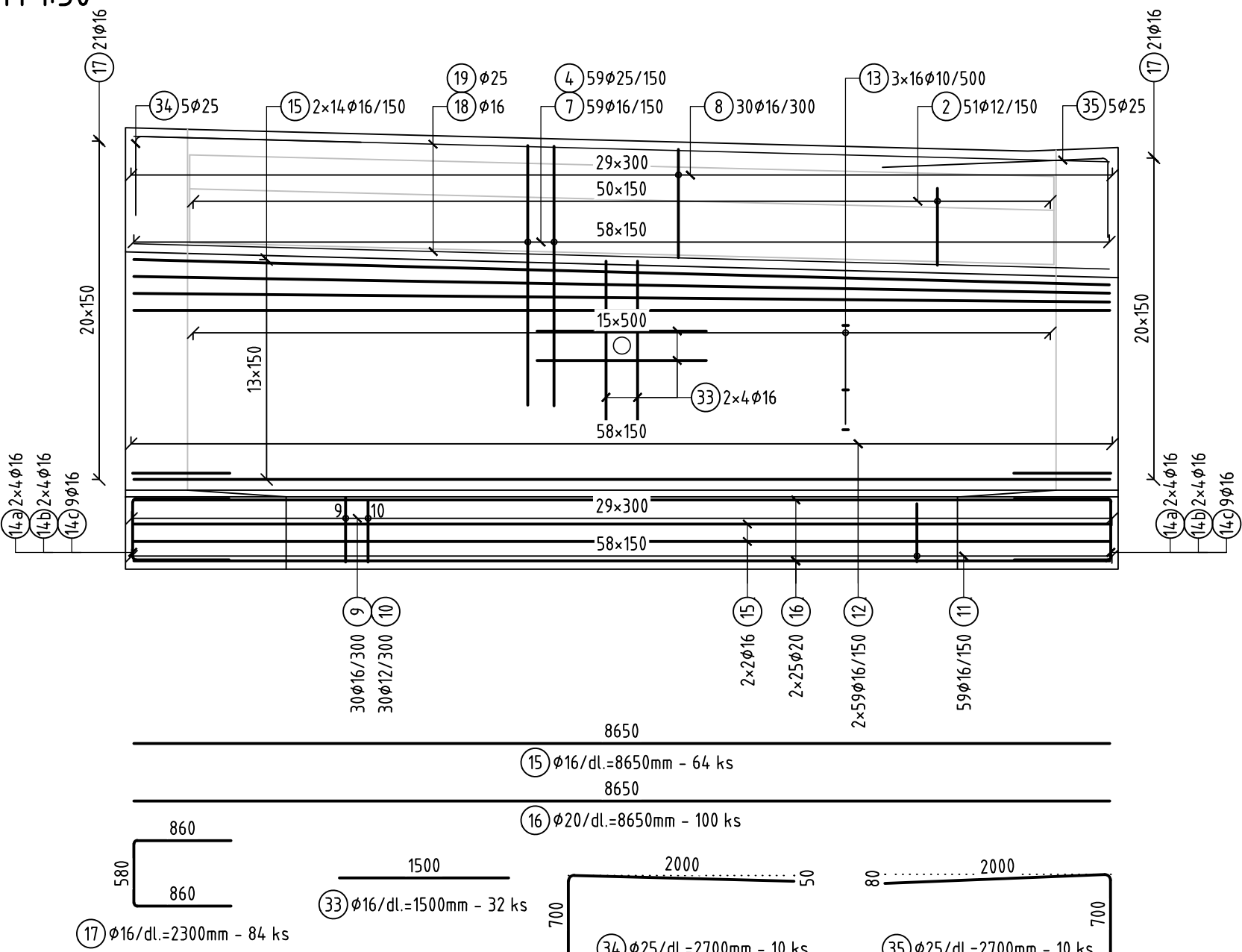


POZDĹŽNY REZ  
M 1:50

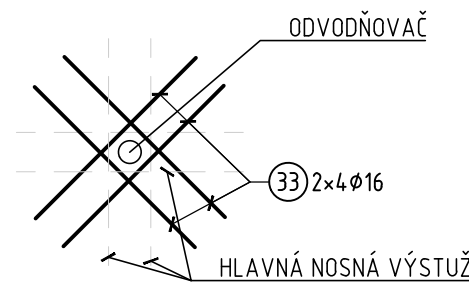
- REZ OSOU NOSNEJ KONŠTRUKCIE



POHLAD 2-2  
M 1:50



VÝSTUŽ V MIESTE ODVODŇOVAČA  
PÔDORYS M 1:50




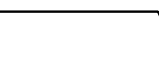


POUŽITÝ MATERIÁL	
RÁMOVÁ KONŠTRUKCIA	C 30/37 XC4,XD1,XF2, XA1 (SK)-CI 0,4-Dmax16-S3
MOSTNÉ KRÍDLA	C 30/37 XC2,XD1,XF2 (SK)-CI 0,4-Dmax22-S3
BETÓNARSKÁ OČEĽ	B 500 B

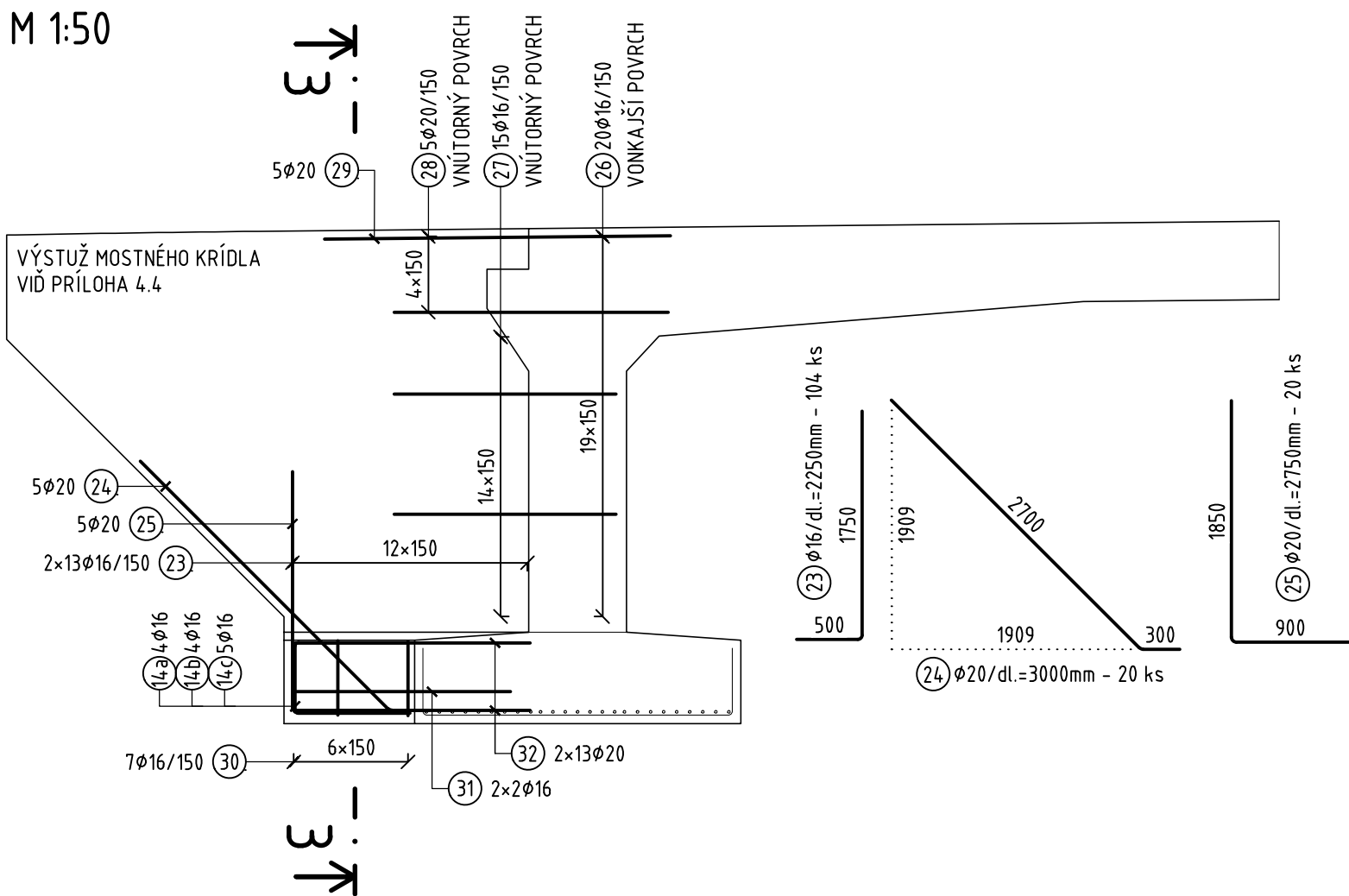
OZNAČENIE BETÓNOV JE V ZMYSLE STN EN 206+A1

POZNÁMKY

- NOMINÁLNE KRYTIE 55mm
- VÝSTUŽ KÓTOVANÁ NA LÍC PRÚTA
- VÝSTUŽ BUDE STYKOVANÁ PRESAHOM, PODĽA STN EN 1992-1-1
- V MIESTE OTVORU BETÓNARSKU VÝSTUŽ ROZPOŠUVAŤ, NIE ODREZAŤ

PARAMETRE OHYBOV VÝSTUŽE		KRYTIE VÝSTUŽE													
		NOSNÁ ALEBO ROZDELOVACIA VÝSTUŽ													
PRÁVOUHLÝ HÁK	POLKRUHOVÝ HÁK														
SLUČKA															
<table><tr><td>D</td><td>≤16</td><td>≥16</td></tr><tr><td>d<sub>r</sub></td><td>40</td><td>70</td></tr></table>	D	≤16	≥16	d <sub>r</sub>	40	70		<table><tr><td>C<sub>min</sub></td><td colspan="2">-MINIMÁLNE KRYTIE VÝSTUŽE</td></tr><tr><td>C<sub>nom</sub></td><td colspan="2">-NOMINÁLNE KRYTIE VÝSTUŽE</td></tr></table>		C <sub>min</sub>	-MINIMÁLNE KRYTIE VÝSTUŽE		C <sub>nom</sub>	-NOMINÁLNE KRYTIE VÝSTUŽE	
D	≤16	≥16													
d <sub>r</sub>	40	70													
C <sub>min</sub>	-MINIMÁLNE KRYTIE VÝSTUŽE														
C <sub>nom</sub>	-NOMINÁLNE KRYTIE VÝSTUŽE														

ČAKACIA VÝSTUŽ PRE MOSTNÉ KRÍDLO - POHLAD  
M 1:50



POLOŽKA Č. 7a / Ø16

POLOHA	KS	ÚSEKY [m]	DĹŽKA [m]	CELK. DĹŽKA [m]
		X1		
1	54	0.755	9.000	4.86.00
2	1	0.760	9.005	9.005
3	1	0.770	9.015	9.015
4	1	0.780	9.025	9.025
5	1	0.790	9.035	9.035
6	1	0.800	9.045	9.045
DĹŽKA SPOLU [m]			531.13	

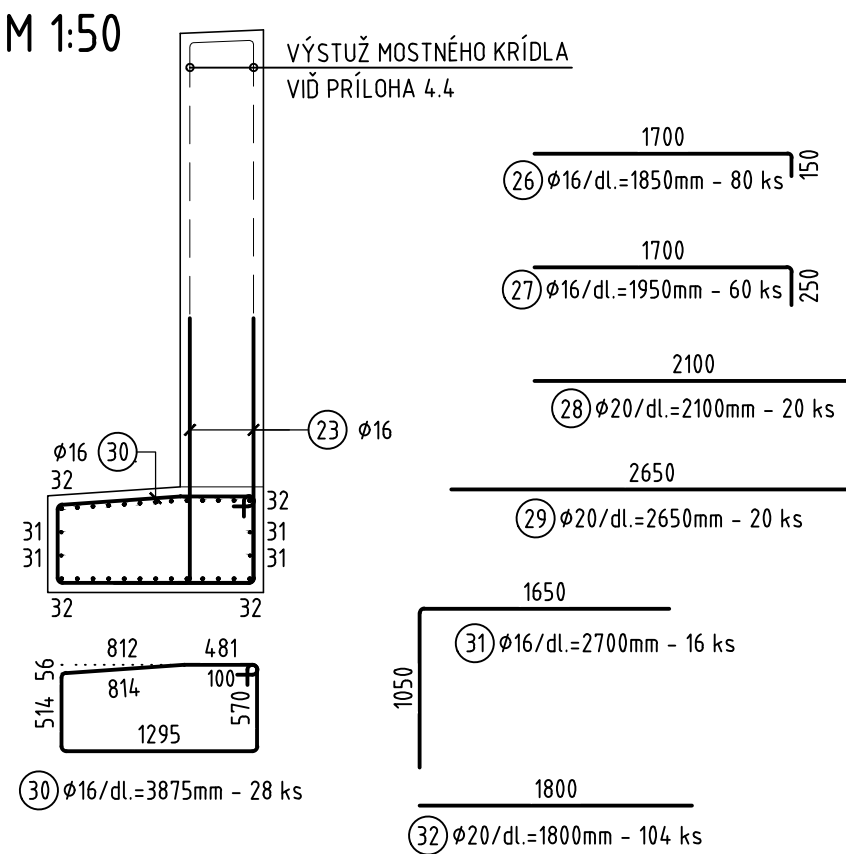
POLOŽKA Č. 22 / Ø10

POLOHA	KS	ÚSEKY [m]	DĹŽKA [m]	CELK. DĹŽKA [m]
		X1		
1	98	0.48	0.65	63.70
2	28	0.49	0.66	18.48
3	28	0.54	0.70	19.60
4	28	0.58	0.74	20.72
5	28	0.62	0.78	21.84
6	28	0.64	0.80	22.40
7	28	0.66	0.82	22.96
8	28	0.68	0.84	23.52
9	28	0.71	0.88	24.64
DĹŽKA SPOLU [m]			237.86	

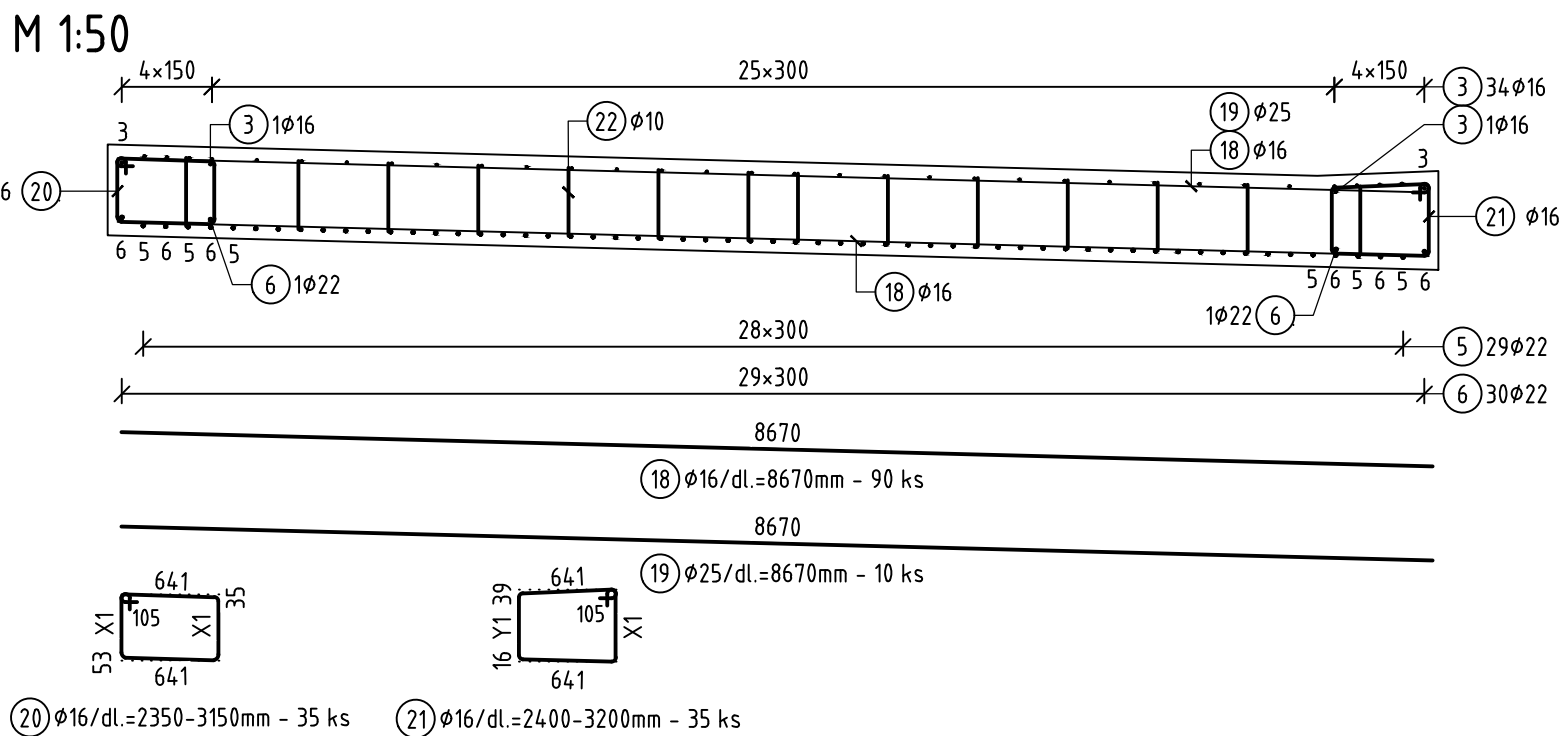
POLOŽKA Č. 7b / Ø16

POLOHA	KS	ÚSEKY [m]	DĹŽKA [m]	CELK. DĹŽKA [m]
		X1		
1	54	0.755	8.900	4.80.60
2	1	0.760	8.905	8.905
3	1	0.770	8.915	8.915
4	1	0.780	8.925	8.925
5	1	0.790	8.935	8.935
6	1	0.800	8.945	8.945
DĹŽKA SPOLU [m]			525.23	

REZ 3-3  
M 1:50



PRIEČNY REZ 1-1  
M 1:50



POLOŽKA Č. 20 / Ø16 POLOŽKA Č. 21 / Ø16

POLOHA	KS	ÚSEKY [m]	DĹŽKA [m]	CELK. DĹŽKA [m]
		X1		
1	7	0.48	2.35	16.45
2	2	0.50	2.39	4.78
3	2	0.51	2.41	4.82
4	2	0.53	2.45	4.90
5	2	0.55	2.49	4.98
6	2	0.57	2.53	5.06
7	2	0.58	2.55	5.10
8	2	0.60	2.59	5.18
9	2	0.62	2.63	5.26
10	2	0.64	2.67	5.34
11	2	0.65	2.69	5.38
12	2	0.67	2.73	5.46
13	2	0.69	2.77	5.54
14	2	0.71	2.81	5.62
15	2	0.88	3.15	6.30
DĹŽKA SPOLU [m]			90.17	

POLOHA	KS	ÚSEKY [m]	DĹŽKA [m]	CELK. DĹŽKA [m]
		X1 Y1		
1	7	0.48 0.43	2.40	16.80
2	2	0.50 0.45	2.44	4.88
3	2	0.51 0.46	2.46	4.92
4	2	0.53 0.48	2.50	5.00
5	2	0.55 0.50	2.54	5.08
6	2	0.57 0.52	2.58	5.16
7	2	0.58 0.53	2.60	5.20
8	2	0.60 0.55	2.64	5.28
9	2	0.62 0.57	2.68	5.36
10	2	0.64 0.59	2.72	5.44
11	2	0.65 0.60	2.74	5.48
12	2	0.67 0.62	2.78	5.56
13	2	0.69 0.64	2.82	5.64
14	2	0.71 0.66	2.86	5.72
15	2	0.88 0.83	3.20	6.40
DĹŽKA SPOLU [m]			91.92	

201-00

ZOD. PROJEKTANT: Ing. M. KRAJČO	VYPRACOVAL: Ing. V. ŠTEFKO	ZHOTOVITEĽ: AMBERG ENGINEERING
HL. INŽ. PROJEKTU: Ing. M. KRAJČO	TECH. KONTROLA: Ing. M. ČIŽ	Somolického 1/8, 811 06 Bratislava I. Telefon +421 2 59 308 261 Fax +421 2 59 308 260 E-mail: info@amberg.sk
OBJEDNÁVATEĽ: BANSKOBYSTRICKÝ SAMOSPRÁVNÝ KRAJ, NÁMESTIE SNP 23, 974 01 BANSKÁ BYSTRICA		ČÍSLO ZÁKAZKY: AP-2020254/01
KRAJ: BANSKOBYSTRICKÝ OKRES: BANSKÁ BYSTRICA		STUPEŇ: DSP, DRS
STAVBA: ODSTRÁNENIE HAVARIJNEHO STAVU MOSTU EV. Č. 2426-01, MOŠTENICA		DÁTUM: 11/2020
ČASŤ: 201-00 MOST EV. Č. 2426-01		FORMÁT: 8x44
PRÍLOHA: VÝSTUŽ RÁMOVEJ KONŠTRUKCIE		MIERKA: 1:50
		ČÍSLO PRÍLOHY: 4.3
		SÚPRAVA: