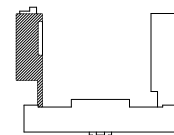


POZNÁMKA

- DEMONTÁŽ DREVENÉHO OKNA, PARAPETNÉHO PLECHU, PARAPETNEJ TERAZZOVEJ DOSKY A OCELOVEJ MREŽE
- DEMONTÁŽ DREVENÉHO OKNA, OPLECHOVANIA A PARAPETNEJ DOSKY
- DEMONTÁŽ OCELOVÝCH CELOZASKLENÝCH DVERÍ
- DEMONTÁŽ ZASKLENEJ PLASTOVEJ STENY S JEDNOKRÍDL. OVERAMI
DEMONTÁŽ VONKAŠEJ OCELOVEJ OTVÁRAVEJ MREŽE
- DEMONTÁŽ PRIEHADNEJ VLNITEJ KRYTINY ZO SKLENÝCH VLÁKIEN A JEJ PODPORNEJ OCEL. KONŠTRUKCIE
- DEMONTÁŽ DREVENÝCH DVERÍ A OCEL. ZÁRUBNE

REKONŠTRUKCIA STREŠNÝCH PLÁŠŤOV ZREALIZOVANÁ V ROKU 2007!



JUŽNÝ PAVILÓN

HLAV. INŽ. PROJEKTU	ZODPOV. PROJEKTANT	VYPRACOVAL	ING. JOZEF MASÁRYK PROJEK PROJEKTOVÝ INŽINIERSKÝ KANCELÁRIA LOMONOSOVŤOVA 6, TRNÁVA	
ING. MASÁRYK	ING. MASÁRYK	ING. MASÁRYK		
INVESTOR	MESTO TRNÁVA	STUPEŇ	PROJEKT PRE SP	
NÁZOV A MIESTO STAVBY	ZŠ J.BOTTU - MODERNIZÁCIA ŠKOLY - ZATEPLENIE A VÝMENA OBYVODOVÝCH VÝPLŇOVÝCH KONŠTRUKCII ZŠ J.BOTTU 27 V TRNÁVE	DÁTUM	06.2011	
DRUH PROJEKTU	DRUH VÝKRESU	FORMÁT	4 A4	
STAVEBNÁ ČASŤ	REZY - JESTV. STAV + BP	Č. ZÁKAZKY		
		MIERKA	1:100	Č. VÝKRESU 04