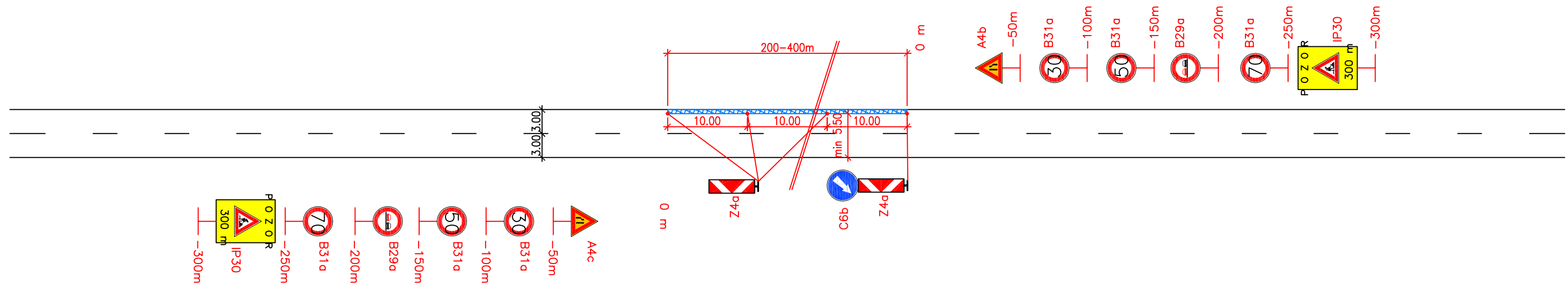
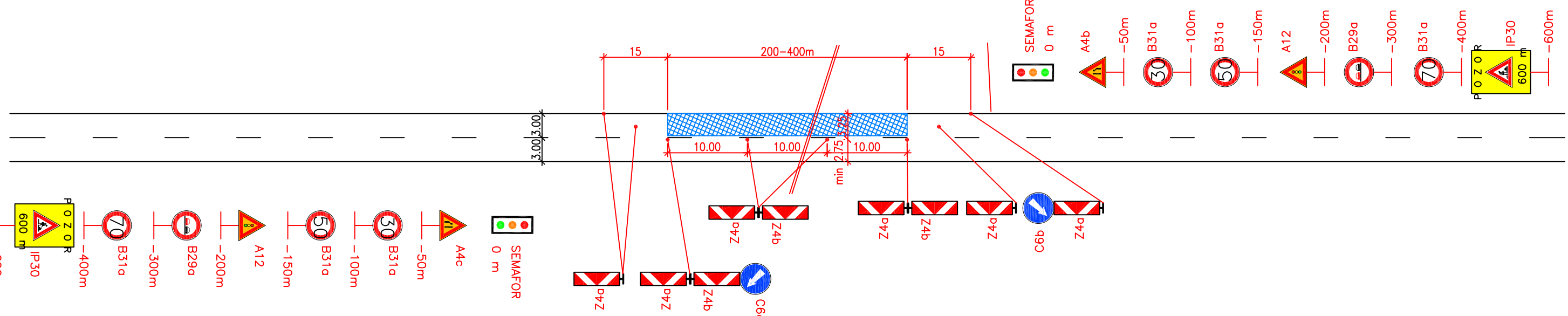


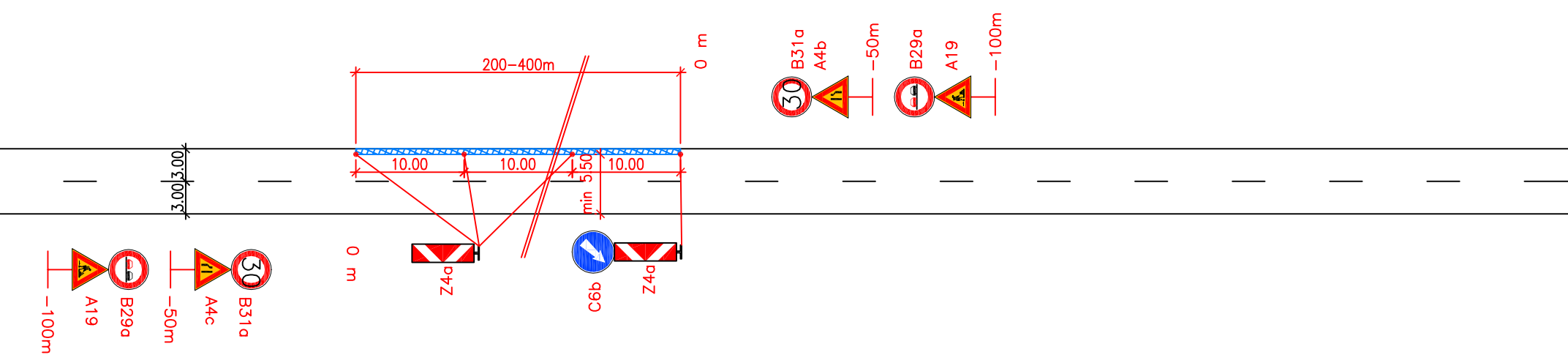
Práce na ceste II/502 – mimo obce, obmedzenie jedného jazdného pruhu



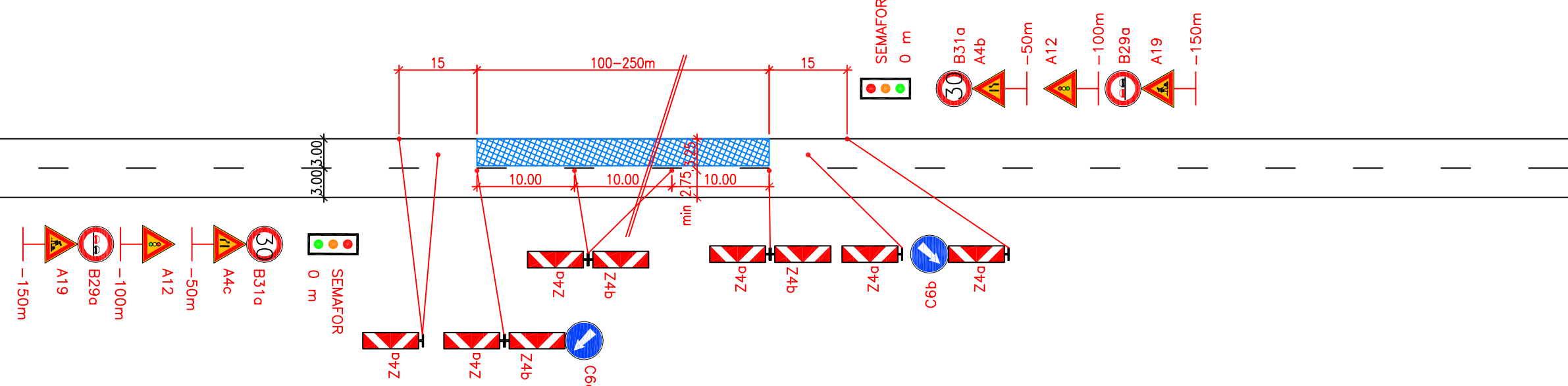
Práce na ceste II/502 – mimo obce, zabratie jedného jazdného pruhu, doprava riadená semaformi



Práce na ceste II/502 – v obci, obmedzenie jedného jazdného pruhu





Práce na ceste II/502 v obci, zabratie jedného jazdného pruhu, doprava riadená semaformi



Poznámky:
ZÁBRANY ZA ZNÍŽENÚ VIDITEĽNOSTI JE NUTNÉ OSVETLIŤ VÝSTRAŽNÝM SVETLOM ČERVEJ FARBY. DOČASNÉ DOPRAVNÉ ZNAČKY BUDÚ MAŤ REFLEXNÚ ÚPRAVU A NESMÚ BYŤ POUŽITÉ POŠKODENÉ ZNAČKY. V PRÍPADE, ŽE DÔJDE ČINNOSŤOU ZHOTOVITEĽA K ZNEČISTENIU VOZOVKY, JE ZHOTOVITEĽ POVINNÝ TOTO ZNEČISTENIE IHNEĎ ODSTRÁNIŤ. DOPRAVNÉ ZNAČKY BUDÚ OSAĎENÉ V ZMYSLE VYHL. MV SR Č. 9/2009 Z.Z., STN 01 8020 DOPRAVNÉ ZNAČKY NA POZEMNÝCH KOMUNIKÁCIÁCH A TP 06/2013 POUŽITIE DOPRAVNÝCH ZNAČIEK A DOPRAVNÝCH ZARIADENÍ NA OZNAČOVANIE PRÁCOVNÝCH MIEST. VÝKOP RÝHY BUDE PO CEĽE DČŽKE OHRADENÝ FYZICKÝMI ZÁBRANAMI. DODÁVATEĽ JE POVINNÝ ZABEZPEČIŤ PRÍSTUP VŠETKÝM VOZIDLÁM ZÁCHRANNÝCH ZLOŽIEK SR. ROZKOPANÉ VJAZDY BUDÚ NA RIEŠENOM ÚSEKU ZABEZPEČENÉ PLECHMI.

PRED REALIZÁCIOU DOČASNÉHO DOPRAVNÉHO ZNAČENIA JE POTREBNÉ POŽIADAŤ CESTNÝ SPRÁVNÝ ORGÁN O POUŽITIE DOČASNÉHO DOPRAVNÉHO ZNAČENIA.

LEGENDA:

-  DOČASNÉ ZNAČKY
-  STAVEBNÉ ÚPRAVY NA c.II/502

SÚRADNICOVÝ SYSTÉM: S–JTSK
VÝŠKOVÝ SYSTÉM: Bpv
KATASTRÁLNE ÚZEMIE: Dolné Orešany
NALEŽUJÚCE PRÁCE, NEROBIA ČASŤU PRÁCA, AŽ O VŠETKÝCH ZMENÁCH MEDZI PROJEKTOM A SKUTOČNÝM STAVOM, KTORÉ BUDÚ ZISTENÉ POČAS REALIZÁCIE OBJEKTU JE NUTNÉ BEZPROSTREDNE INFORMOVAŤ PROJEKTANTA A POKRÁČOVAŤ V REALIZÁCII AŽ NA ZÁKLADE VZÁJOMNÉHO DOHOVORU, ZA PODMIENKY SÚHLASNEHO STANOVISKA PROJEKTANTA. AUTOR DIELA PREDPISUJE VÝKON AUTORSKÉHO DOZORU NA STAVENISKU, PRÍČOM REALIZÁCIA OBJEKTU V ZMYSLE UVEDENEJ PROJEKTOVEJ DOKUMENTÁCIE JE PODMIENENÁ SÚHLASNÝM STANOVISKOM AUTORA V JEDNOTLIVÝCH ŠTÁDIÁCH VÝSTAVBY OBJEKTU.

VYPRACOVAL Ing. Peter Zák	ZODP. PROJEKTANT Ing. Peter Zák	HIP Ing. Martin FRESANEK	DÁTUM 04.2017	STUPEŇ DŠP
MODERNIZÁCIA CESTY II 502 DOLNÉ OREŠANY			Č.ŽÁK.03170313	MIERKA 1:100
SO 01 Úsek cesty km 39,145 – 44,800			Č.PRÍLOHY 7	



Handwritten signature