

POVRCHOVÁ ÚPRAVA:

- ABRAZÍVNE ČISTENIE POVRCHU NA STUPEŇ MINIMÁLNE SA Z 1/2
- PODLA STĚN 50-150L-2 a STĚN 50-150L-4
- ZABRADLOVÉ ZVODIDLO ALEBO METALIZÁCIA, NOMINÁLNA HRúbKA 100µm
- 1Mn EP, ZÁKLADNÝ NÁTER EPOKSIDOVÝ, NOMINÁLNA HRúbKA 100µm
- 1VN PUR, VRCHNÝ NÁTER POLYURETANOVÝ, NOMINÁLNA HRúbKA 80µm

POZNÁMKY:

- NA MOSTE MOŽU BYŤ POUŽITÉ LEN SCHVÁLENÉ MOSTNÉ ZABRADLOVÉ ZVODIDLO MOVBR SR S ÚROVŇOU ZACHYTENIA "H2"
- KOTVENÉ DOSKY ZVODIDEL BUDÚ POULIATE PLASTMALTOU
- NA KOTVENÝCH ŠRUBKÁCH BUDÚ OSADENÉ DOBRANÉ KRYTKY
- ZVODNICE A MADLA ZVODIDEL BUDÚ NAD MZ ODLATOVANÉ A NEVODIVO PREPOJENÉ
- ZVODNICA ZABRADLOVÉHO ZVODIDLA JE NAD MOSTNÝM ZÁVEROM DILATOVANÁ OŠŤAŇENÝM KUSOM ZVODNICE, NA MADLE, ZVODNICA A VÝPLN ZVODIDLA SA PREVEDIE ELEKTRICKÝM PODMENOM VÝROBU ZVODIDEL

STAVEBNÉ MATERIÁLY:

BETÓN:
RÍMSA: STN EN 206-1: C35/45-XC4-XF4/SK1-CL 0,4-Dmax≤S4
SPRIAHAJÚCA DOSKA: STN EN 206-1: C30 /37-XC4-XD1XF2/SK1-CL 0,4

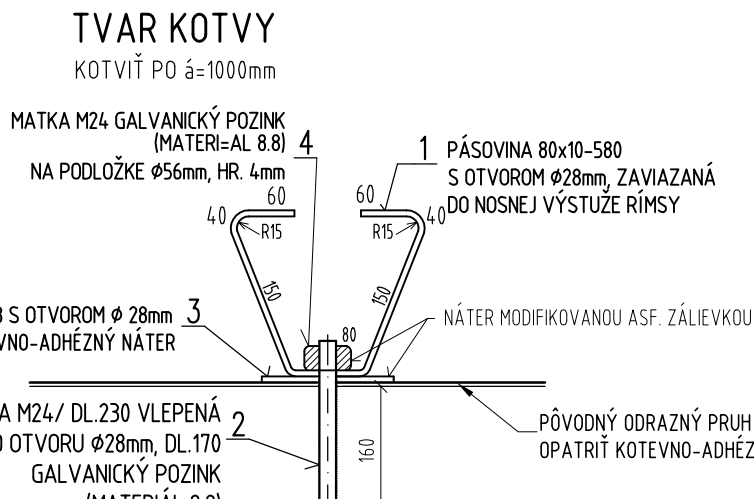
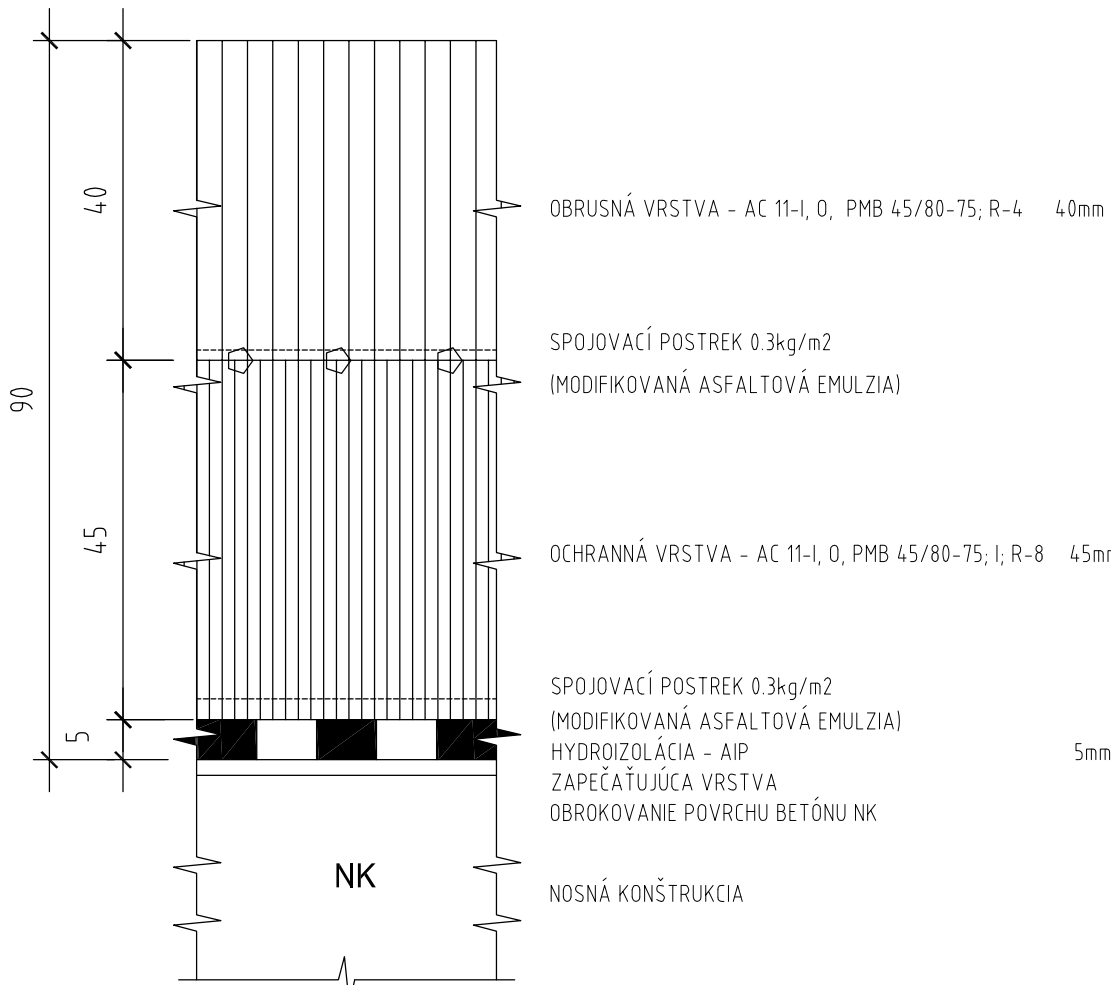
OCEC:
PRVÁ / POSLEDNÁ POLOŽKA: B 500B
1 / 4

KRYTIE VÝSTUŽE (mm)				
STAVEBNÝ PRVK:	RÍMSA			
	min. c	nom. c	min. c	nom. c
VNÚTORNÉ/SPODNÉ	40	50		
VONKAJŠIE/HORNÉ	50	50		

MINIMÁLNY VNÚTORNÝ PRIEMER ZAKRVENIA VLOŽEK (mm)				
POLKRUHOVÝ HÁK				
SLUČKA				
PRÁVUHLÝ HÁK				
ØD	≤ 16mm	> 16mm		
Ødr	4D	7D		
OHTÝBY				
t [mm]	≥ 100	50<t≤100	< 50	
Ødr	10D	15D	20D	

ZABRADLOVÉ ZVODIDLO ÚROVEŇ ZACHYTENIA "H2" 30,0m+32,0m=62,0m

KONŠTRUKCIA VOZOVKY H=90mm



POVRCHOVÁ ÚPRAVA:

- POLOŽKY 2 A 4 GALVANICKÝ POZNÍK
- POLOŽKY 3 POZINKOVANÉ PONOROM, NOMINÁLNA HRúbKA 50µm, MINIMÁLNA HR.40µm
- POLOŽKA 1 ZÁKLADNÝ NÁTER

VÝKAZ MATERIÁLU PRE KOTVENIE RÍMS

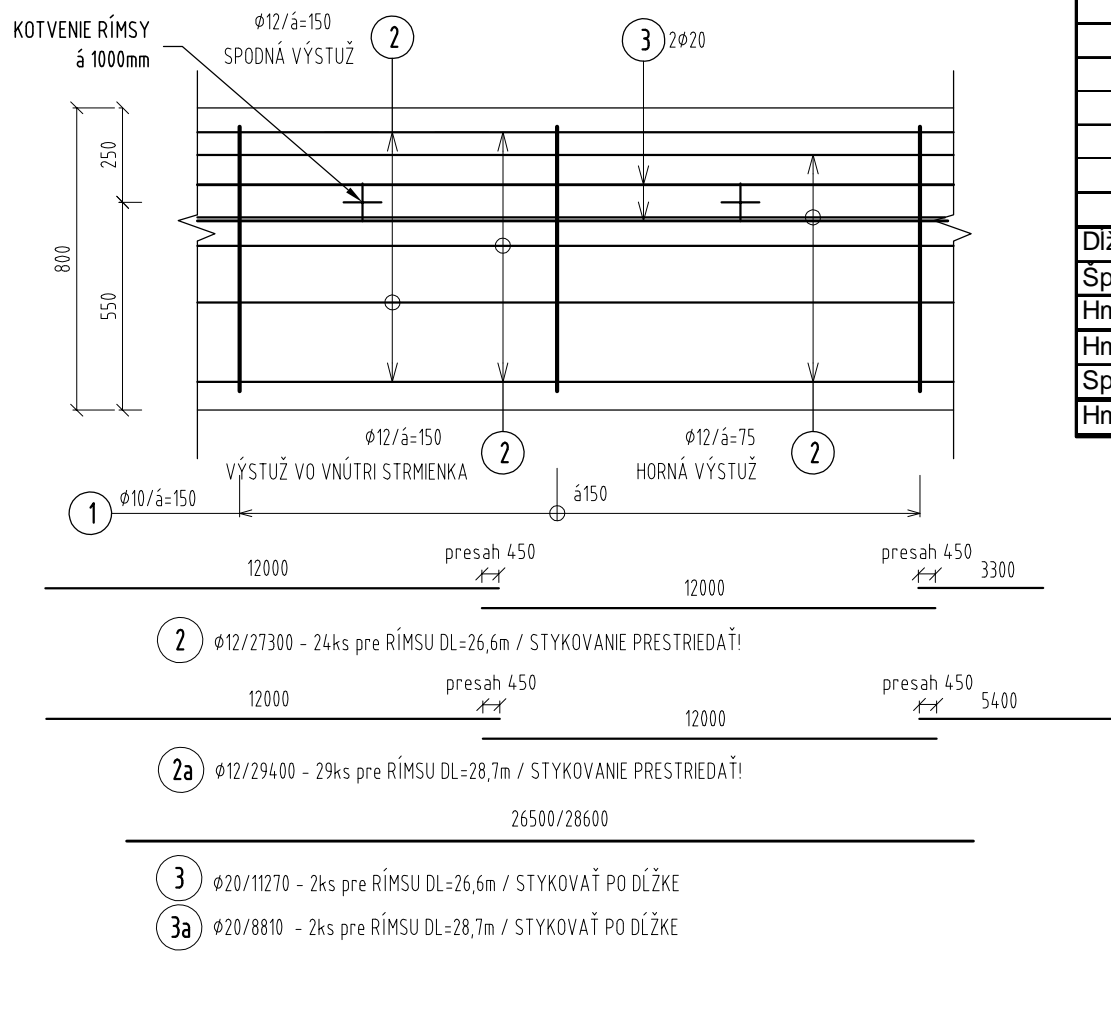
POZ.	MATERIÁL	KS	HĽADNOSŤ kg/m	HĽADNOSŤ kg
1	Ø8/8-150	1	6,28	3,65
2	SKRUTKA Ø12/230mm	1		
3	POLOŽKA Ø 143, HR 8mm	1	1,232	1,232
4	M24 - POLOŽKA	1		
CELKOVÁ HĽADNOSŤ PRE 1 KOTVENIE				4,99kg
CELKOVÁ HĽADNOSŤ PRE 31x36x4 KOTVENIE				315,64kg

POZNÁMKY:

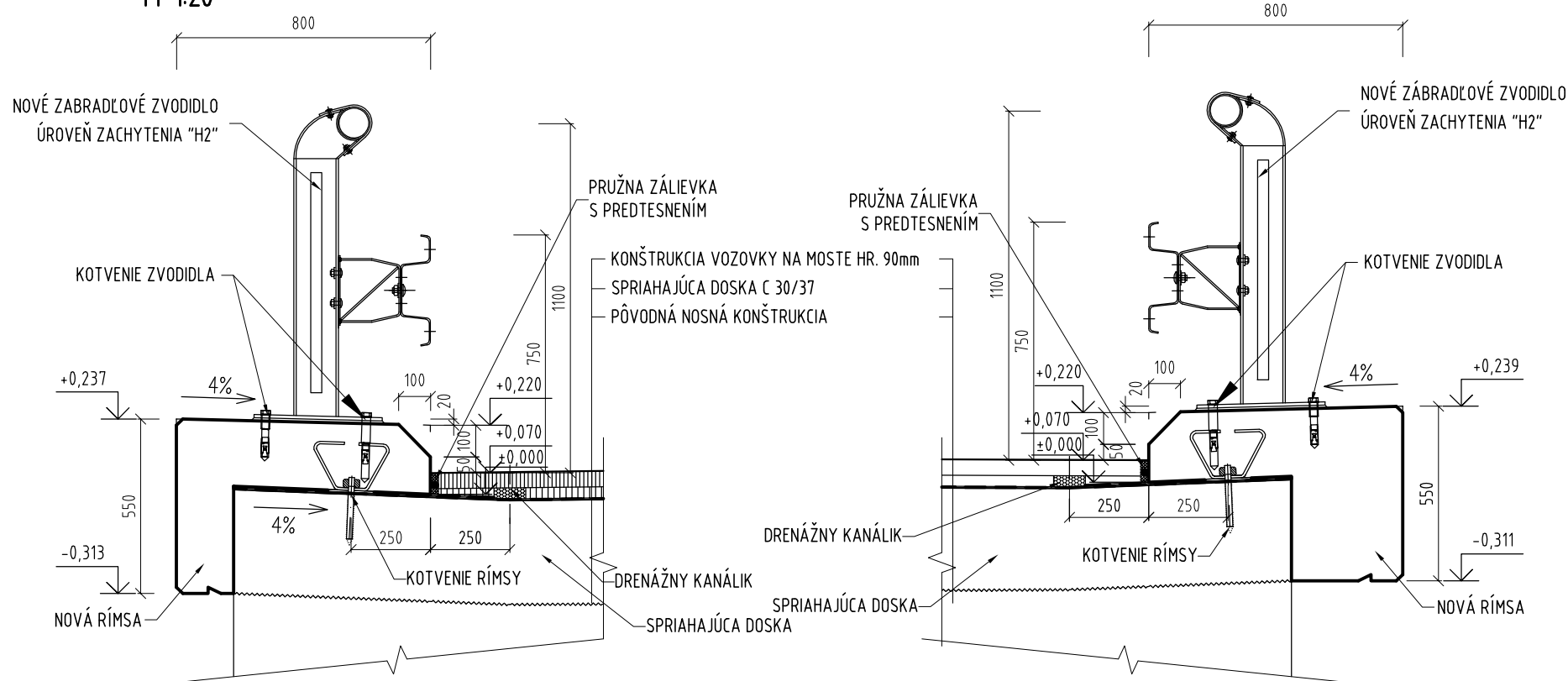
- DĹŽKA NOVEJ RÍMSY VĽAVO 26,6 m
- DĹŽKA NOVEJ RÍMSY VPRAVO 28,7 m
- DĹŽKA NOVÉHO ZABRADLOVÉHO ZVODIDLA VĽAVO - 30,00 m
- DĹŽKA NOVÉHO ZABRADLOVÉHO ZVODIDLA VPRAVO - 32,00 m

VÝKAZ VÝSTUŽE RÍMS				
Číslo položky	Priemer [mm]	Dĺžka [m]	Počet [ks]	Dĺžka spolu [m]
1a	10	2,34	178	415,63
2	12	27,30	24	655,2
2a	12	29,40	29	852,6
3	20	11,27	2	22,54
3a	20	8,81	2	17,62
4	10	0,36	192	69,12
Dĺžka spolu			m	963,79
Špecifická hmotnosť			kg/m	0,808
Hmotnosť			kg	594,66
Hmotnosť spolu			kg	2032,62
Spojovací materiál			kg	203,26
Hmotnosť spolu pre 1 ks			kg	2235,88

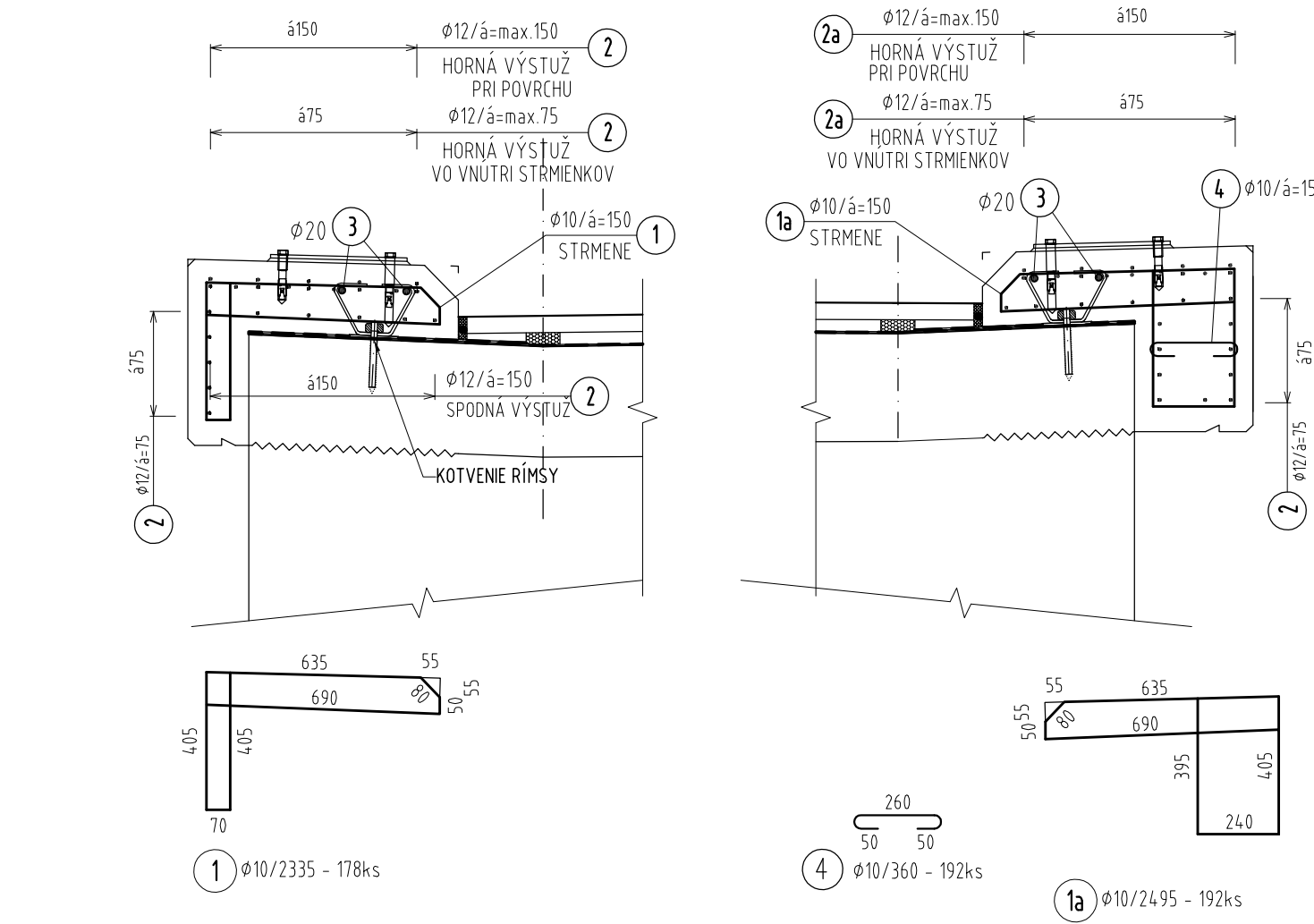
DETAIL PÔDORYSU, M 1:20



PRIEČNY REZ A-A RÍMSA, TVAR
M 1:20

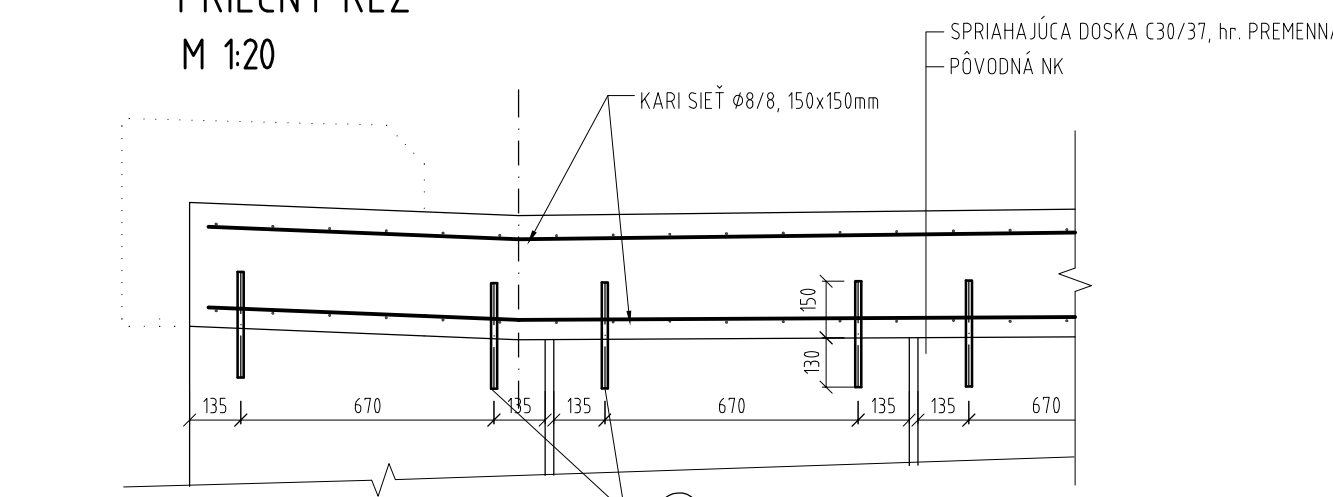


PRIEČNY REZ A-A RÍMSA, VÝSTUŽ
M 1:20

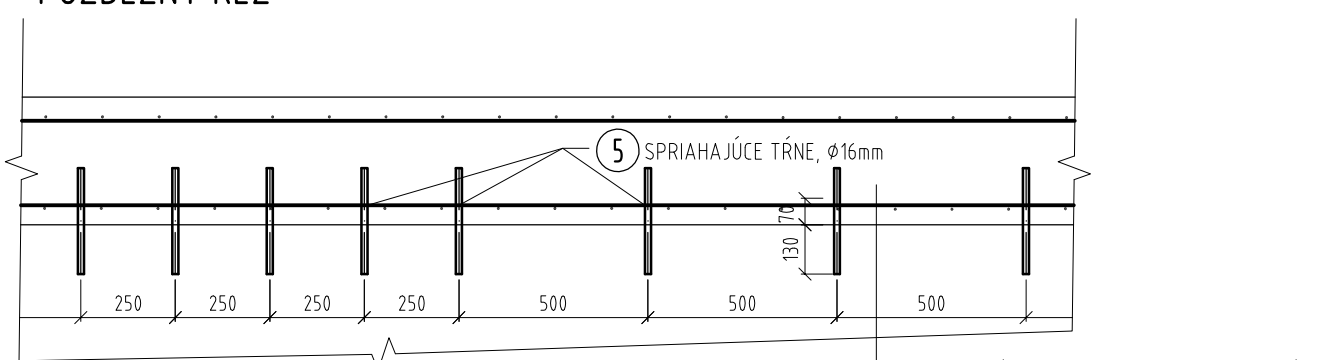


DETAIL VYSTUŽENIA SPRIAHAJÚCEJ DOSKY

PRIEČNY REZ
M 1:20

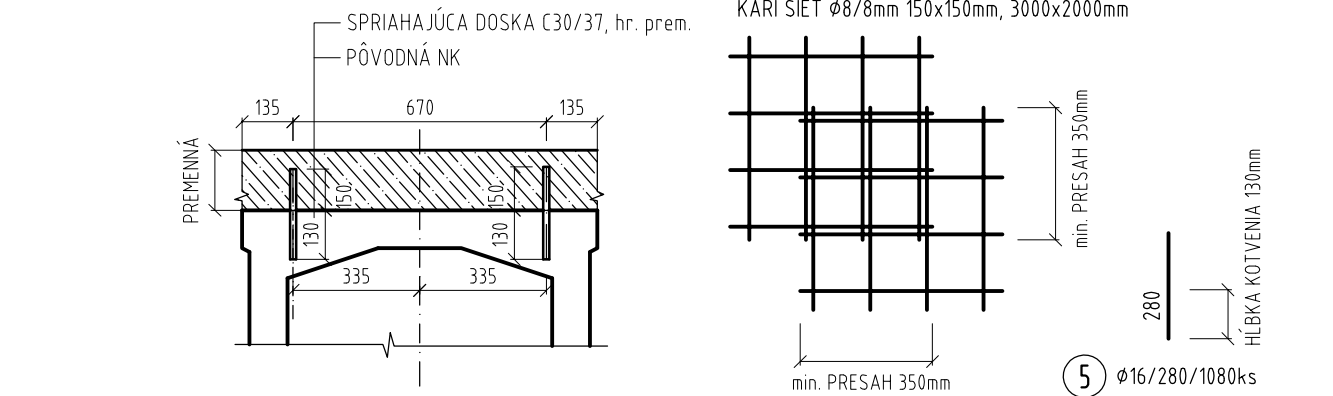


POZDĽÝ REZ



DETAIL SPRIAHNUTIA

M 1:20



VÝKAZ TRŇOV :

- TRŇ Ø16mm, dĹ 280mm
- POČET KUSOV : 1080ks
- CELKOVÁ DĹŽKA : 302,40m
- CELKOVÁ HMOTNOSŤ : 478kg

VÝKAZ KARI SIETE :

- KARI SIET Ø8/8mm 150x150mm, 2400x6000mm
- CELKOVÝ POČET KUSOV : 17+17,34ks
- CELKOVÁ HMOTNOSŤ : 2578,60kg

POZNÁMKY:

- JE NUTNÉ DODRŽAŤ GEOMETRIU ROZMIESTNENIA SPRIAHAJÚCICH PRVKOV VZHLADOM NA UMIESŤENIE PREDPINAČEJ VÝSTUŽE NOSNÍKOV TYPU "KA"

- POLOHA UMIESŤENIA SPRIAHAJÚCICH TRŇOV SA UPRESNÍ PO OOSTRÁNEŤI VOZOVKOVÝCH VRSTVIE NOSNÍKMI NK

SÚRADNICOVÝ SYSTÉM: S-JTSK, realizácia JTSK

VÝŠKOVÝ SYSTÉM: Bpv

ISPO Inžinierske stavby Slovenská 86, 080 01 Prešov Tel.: 051/76 626 95, 74 636 99		ZODP. PROJEKTANT: ING. JANTOL	H. PROJEKTANT: ING. M. DUBRAVSKÝ
OBJEDNÁVATEL: Prešovský samosprávny kraj, Námestie mieru 2, 080 01 Prešov		VYPRACOVÁVATEL: ING. N. KOZLOVSKÝ	KONTROLOVÁVATEL: ING. M. RUSNÁK
KAT. Oblasť: JAROVCE, KOTVENIE, KLUŠOV		KRAJ: PREŠOVSKÝ	DÁTUM: 04/2016
STAVBA: II/545 Janovce - Kľušov		STUPEŇ: DRS, DP	Č. ZAKAZKY: 2756/2016
OBJEKT: SO 01 Rekonštrukcia cesty II/545		MIERKA: 1:100, 1:20	Č. PRÍLOHY: Č. SUPRÁVY
PRÍLOHA: OPRAVA MOSTA ev.č. 545-026			5.1