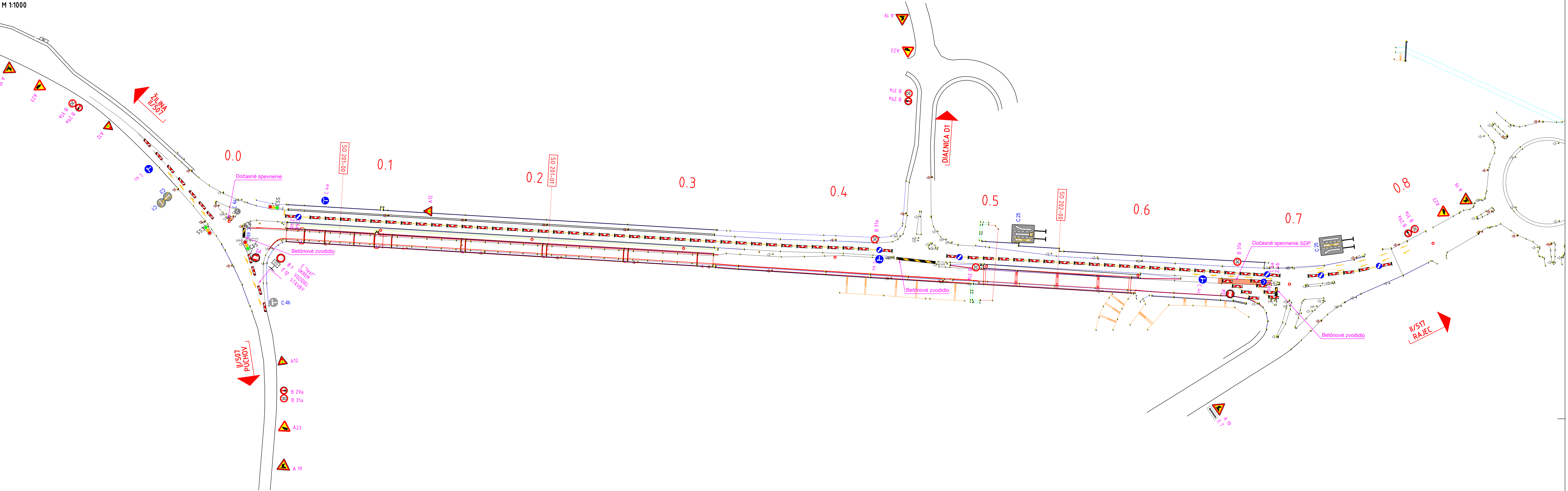
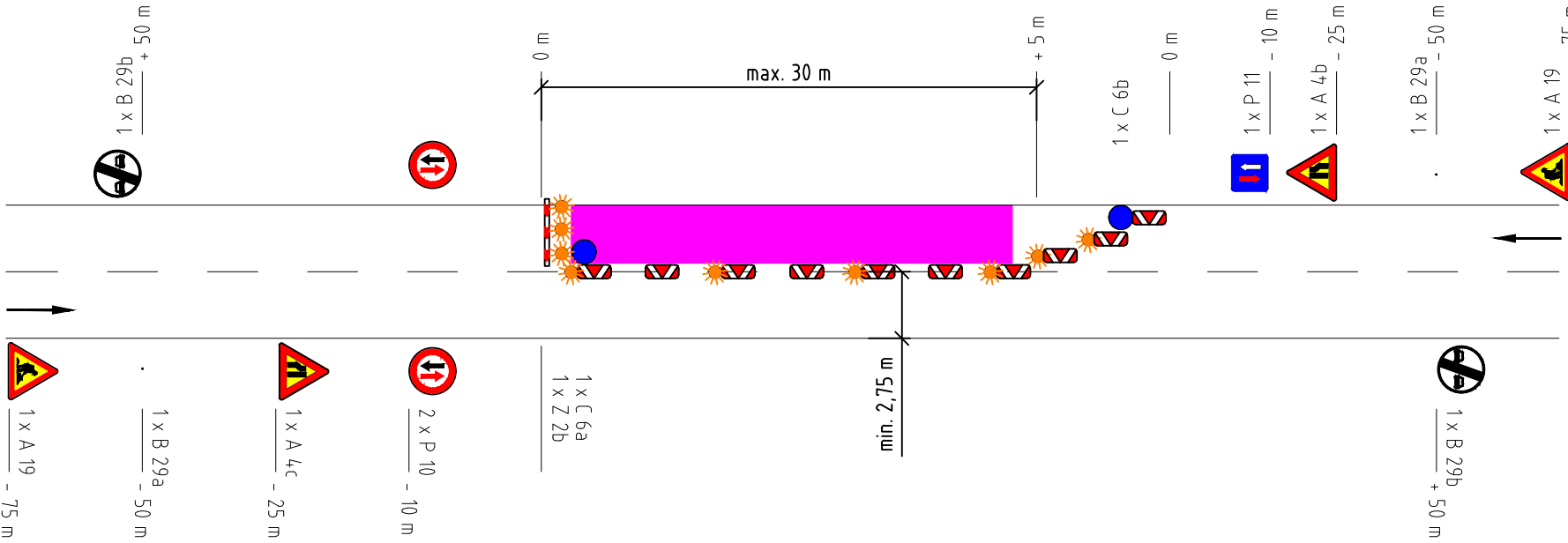


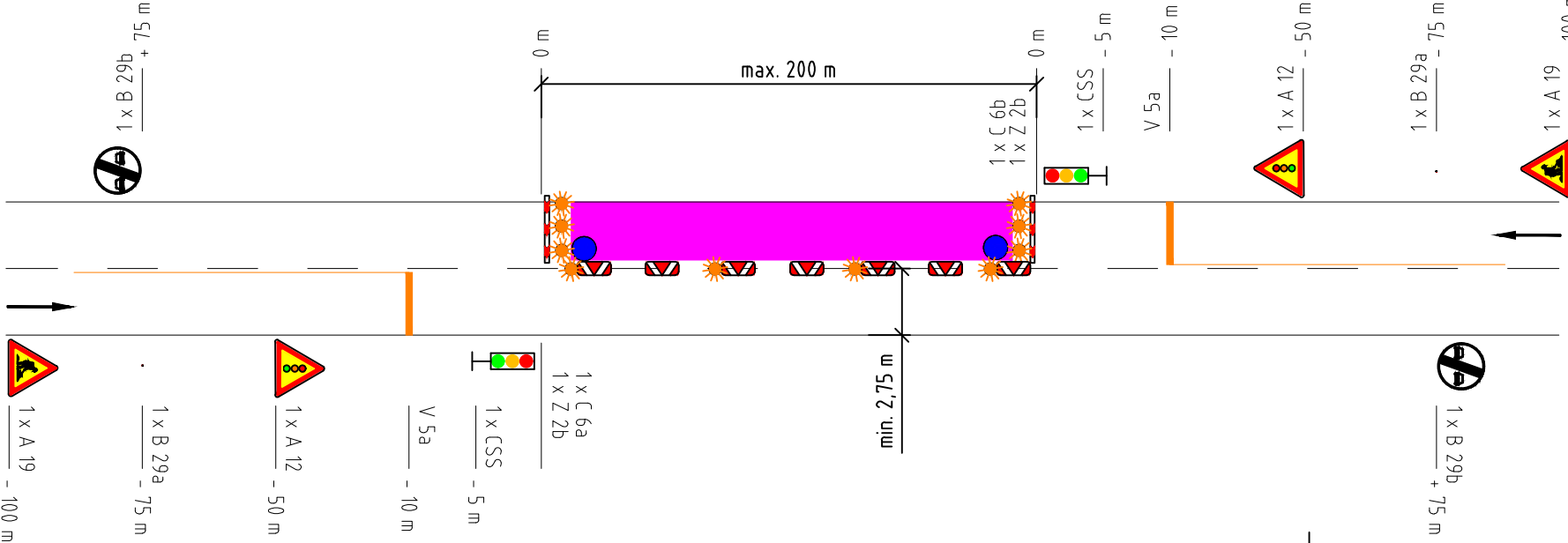
DOČASNÉ DOPRAVNÉ ZNAČENIE
SITUÁCIA V KM 0,000 – 0,800
M 1:1000



PRACOVNÉ MIESTO V OBCI
Schéma B 5



PRACOVNÉ MIESTO V OBCI
Schéma B 6



Poznámka:

Zabezpečenie oblasti dlhodobého pevného pracovného miesta.
Zúženie vozovky na jeden jazdný pruh.

- Pričná uzávera zadržanou na označenie uzávierky Z 2b na zábrane osadená DZ C 6a, spolu s výstražnými svetlami typu VS1 (trieda L8H).
- Pozdĺžna uzávera obojstrannými smerovacími doskami Z 4a, Z 4b, odstup max. 6,0 m výstražné svetlá typu VS1 (trieda L8H) na každej druhej smerovacej doske.
- Pričná uzávera obojstrannými smerovacími doskami Z 4a, Z 4b - 5 ks na prvej smerovacej doske osadená DZ C 6b, osadená sada piatich funkčne viazaných výstražných svetiel typu VS1 (trieda L8H).

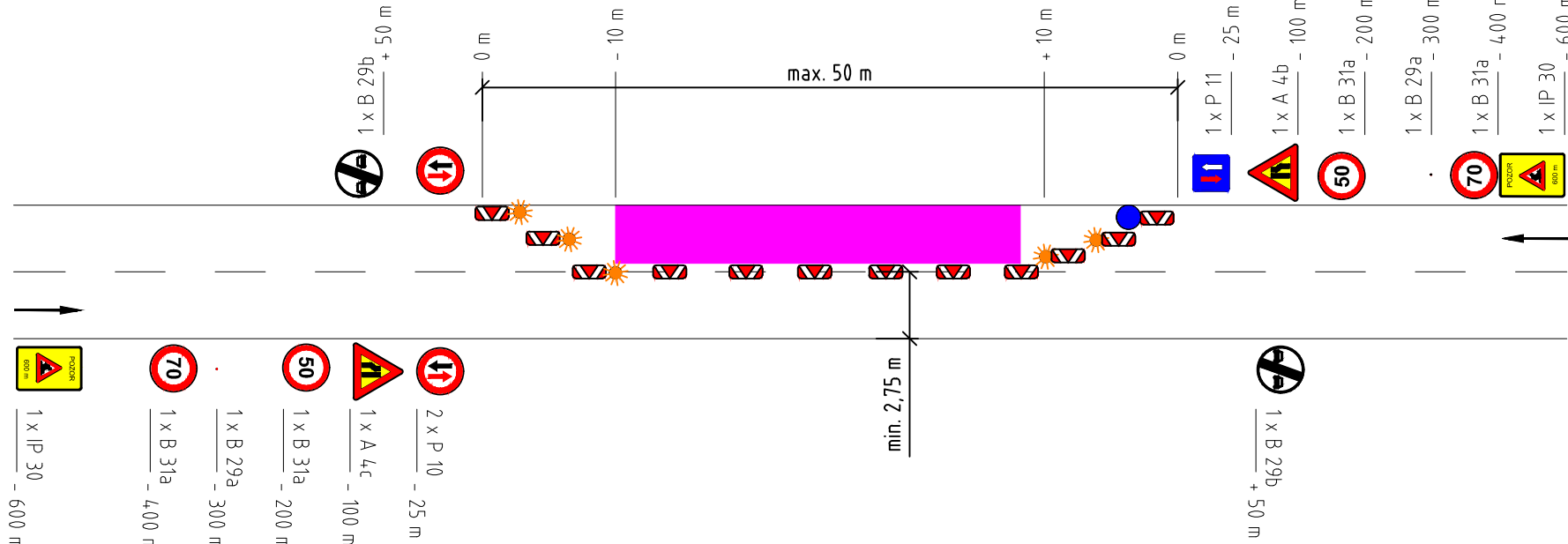
1) Použitie dopravných značiek a dopravných zariadení v prípade súbežných parkovacích pruhov, chodníkov alebo ciest pre cyklistov podľa schém B 16 až B 19.
2) V prípade, že voľná šírka vozovky umožňuje premávku len v jednom smere jazdy, môže byť dĺžka pracovného miesta max. 30 m, je nutné dodržať min. rozhľad 100 m pred i za pracovným miestom; inak je nutné použiť cestnú svetelnú signalizáciu.

Poznámka:

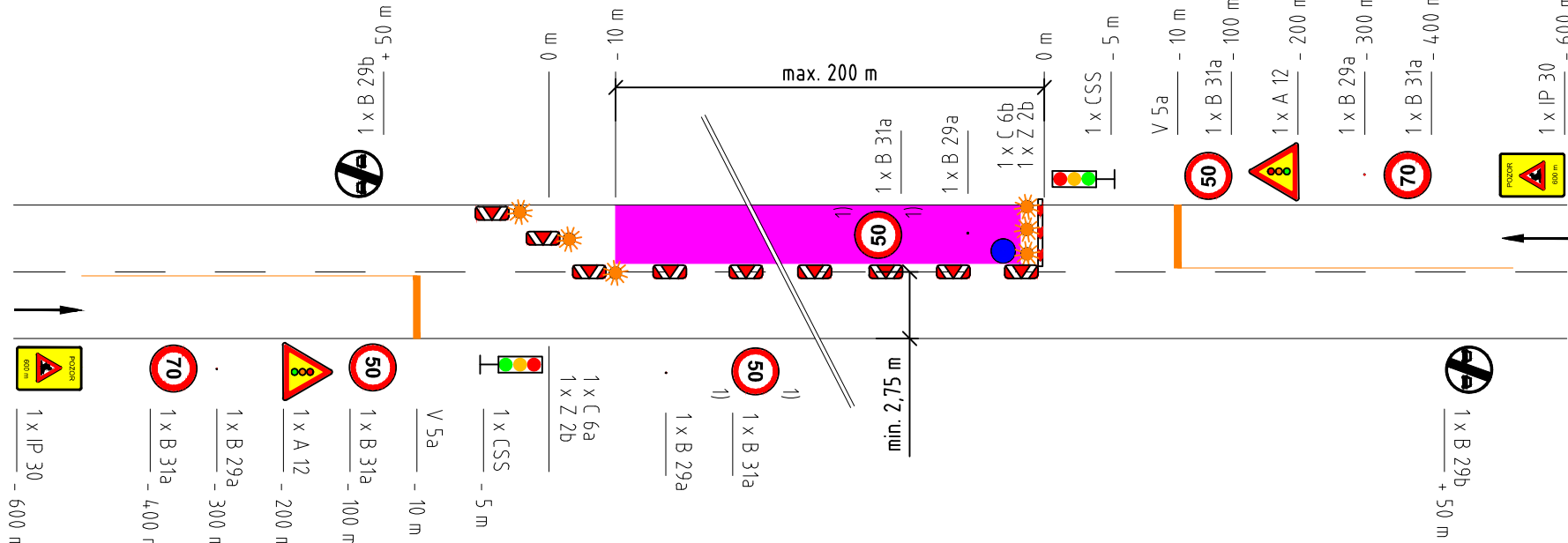
Zabezpečenie oblasti dlhodobého pevného pracovného miesta.
Zúženie vozovky na jeden jazdný pruh.

- Riadenie premávky cestnou svetelnou signalizáciou.
- Pozdĺžna súvislá čiara a pričná súvislá čiara realizovaná odstrániteľným dočasným VDZ alebo dopravnými gombíkmi (odstup 0,3 m - 0,5 m).
- Pričná uzávera zadržanou na označenie uzávierky Z 2b na zábrane osadená DZ C 6a, spolu s výstražnými svetlami typu VS1 (trieda L8H).
- Pozdĺžna uzávera obojstrannými smerovacími doskami Z 4a, Z 4b, odstup max. 6,0 m výstražné svetlá typu VS1 (trieda L8H) na každej druhej smerovacej doske pričná uzávera zadržanou na označenie uzávierky Z 2b na zábrane osadená DZ C 6b, spolu s výstražnými svetlami typu VS1 (trieda L8H).
- CSS - prenosná synchronizovaná trojfarebná sústava svetiel s plným signálom.

PRACOVNÉ MIESTO MIMO OBEČ
Schéma C 4



PRACOVNÉ MIESTO MIMO OBEČ
Schéma C 5



Poznámka:

Zabezpečenie oblasti dlhodobého pevného pracovného miesta.
Zúženie vozovky na jeden jazdný pruh.
Úprava prednosti dopravnými značkami v prípade, že je nutné upraviť prednosť odlišne od všeobecnej úpravy.

- Pričná uzávera obojstrannými smerovacími doskami Z 4a, Z 4b - 5 ks.
- Pozdĺžna uzávera obojstrannými smerovacími doskami Z 4a, Z 4b, odstup max. 15,0 m.
- Pričná uzávera obojstrannými smerovacími doskami Z 4a, Z 4b - 5 ks na prvej smerovacej doske osadená DZ C 6b, osadená sada piatich funkčne viazaných výstražných svetiel typu VS1 (trieda L8H).

Poznámka:

Zabezpečenie oblasti dlhodobého pevného pracovného miesta.
Zúženie vozovky na jeden jazdný pruh.
Riadenie premávky cestnou svetelnou signalizáciou.

- Pričná a pozdĺžna súvislá čiara realizovaná odstrániteľným dočasným VDZ alebo dopravnými gombíkmi (odstup 0,3 m - 0,5 m).
- Pričná uzávera obojstrannými smerovacími doskami Z 4a, Z 4b - 5 ks, osadená sada piatich funkčne viazaných výstražných svetiel typu VS1 (trieda L8H).
- Pozdĺžna uzávera obojstrannými smerovacími doskami Z 4a, Z 4b odstup max. 15,0 m.
- Pričná uzávera zadržanou na označenie uzávierky Z 2b na zábrane osadená DZ C 6b, spolu s výstražnými svetlami typu VS1 (trieda L8H).
- Pričná a pozdĺžna súvislá čiara realizovaná odstrániteľným dočasným VDZ alebo dopravnými gombíkmi (odstup 0,3 m - 0,5 m).
- CSS - prenosná synchronizovaná trojfarebná sústava svetiel s plným signálom.

1) V prípade pozdĺžnej uzávery väčšej dĺžky ako 500 m opakovať každých 200 m - 500 m

VYPRACOVANÉ Ing. MONIKA JAKLOVSKÁ	HL. INŽ. PROJEKTU Ing. MICHAL MATUŠKA	IZOTVOVITEĽ AMBERG ENGINEERING
ZOD. PROJEKTANT Ing. DUŠAN VONGREJ	TECH. KONTROLA Ing. DUŠAN VONGREJ	Somolíckeho 1/8, 811 06 Bratislava I. Telefón: +421 2 5930 8261 Fax: +421 2 5930 8269 E-mail: info@amberg.sk
OBJEDNÁVATEĽ Trenčiansky samosprávny kraj, K dolnej stanici 7282/20A, 911 01 Trenčín	OKRES POVAŽSKÁ BYSTRICA	ČÍSLO ZÁKAZKY: AP-2016/180/01
STAVBA: PROJEKT REKONŠTRUKCIA CESTY č. II/517 POVAŽSKÁ BYSTRICA (MOST ORLOVÉ) - DOMANIŽA	ČÍSLO PRÍLOHY: 02	STUPEŇ DSP (DRS)
ČASŤ STAVBY: DOPRAVNÉ ZNAČENIE	FORMÁT: 10x4A	PRÍLOHA:
DOČASNÉ DOPRAVNÉ ZNAČENIE	SÚPRAVA:	