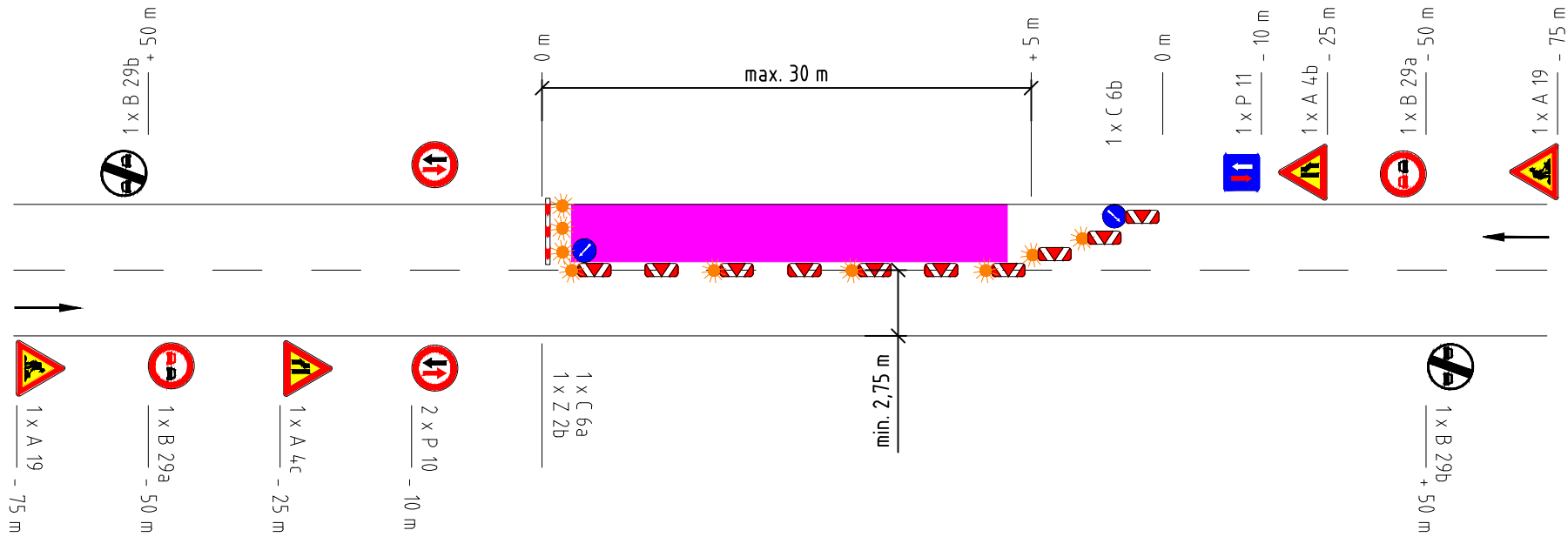
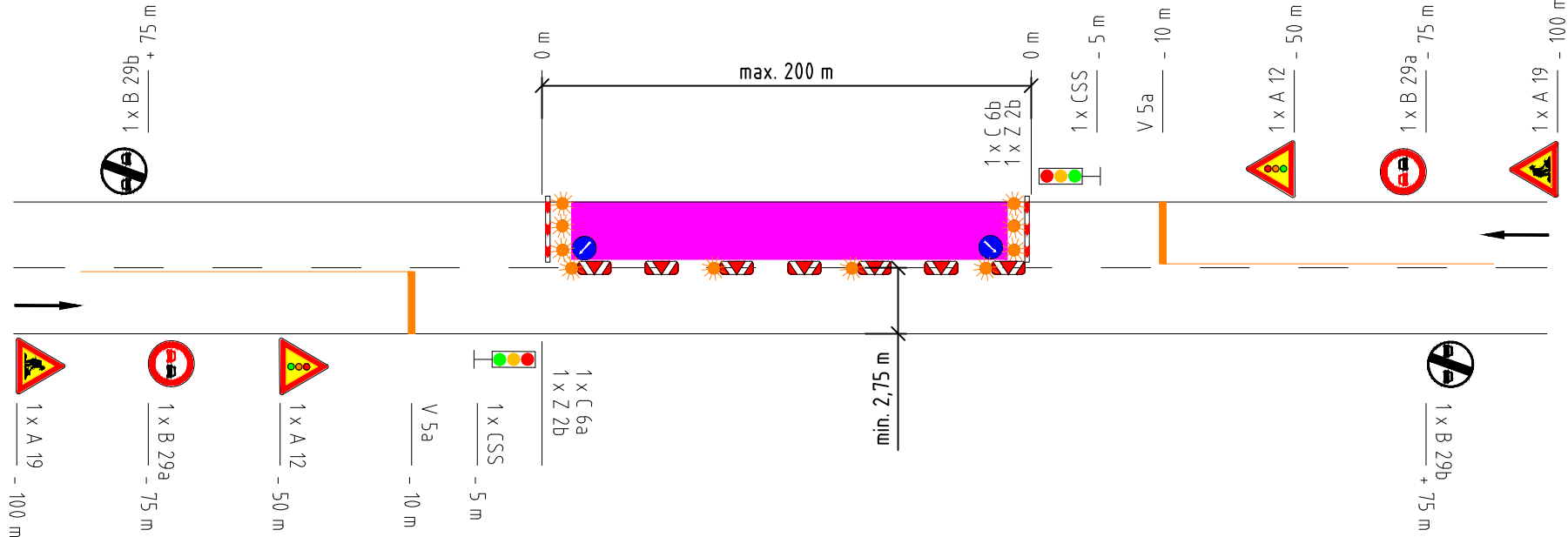


PRACOVNÉ MIESTO V OBCI  
Schéma B 5



PRACOVNÉ MIESTO V OBCI  
Schéma B 6



Poznámka:

Zabezpečenie oblasti dlhodobého pevného pracovného miesta.  
Zúženie vozovky na jeden jazdný pruh.

- Priečna uzávera zábranou na označenie uzávierky Z 2b na zábrane osadená DZ C 6a, spolu s výstražnými svetlami typu VS1(trieda L8H).
- Pozdĺžna uzávera obojstrannými smerovacími doskami Z 4a, Z 4b, odstup max. 6,0 m výstražné svetlá typu VS1 (trieda L8H) na každej druhej smerovacej doske.
- Priečna uzávera obojstrannými smerovacími doskami Z 4a, Z 4b - 5 ks na prvej smerovacej doske osadená DZ C 6b, osadená sada piatich funkčne viazaných výstražných svetiel typu VS1 (trieda L8H).

- 1) Použitie dopravných značiek a dopravných zariadení v prípade súbežných parkovacích pruhov, chodníkov alebo ciest pre cyklistov podľa schém B 16 až B 19
- 2) V prípade, že voľná šírka vozovky umožňuje premávku len v jednom smere jazdy, môže by dĺžka pracovného miesta max. 30 m, je nutné dodržať min. rozhľad 100 m pred i za pracovným miestom; inak je nutné použiť cestnú svetelnú signalizáciu.


Poznámka:

Zabezpečenie oblasti dlhodobého pevného pracovného miesta.  
Zúženie vozovky na jeden jazdný pruh.

- Riadenie premávky cestnou svetelnou signalizáciou.
- Pozdĺžna súvislá čiara a priečna súvislá čiara realizovaná odstrániteľným dočasným VDZ alebo dopravnými gombíkmi (odstup 0,3 m - 0,5 m).
- Priečna uzávera zábranou na označenie uzávierky Z 2b na zábrane osadená DZ C 6a, spolu s výstražnými svetlami typu VS1(trieda L8H).
- Pozdĺžna uzávera obojstrannými smerovacími doskami Z 4a, Z 4b, odstup max. 6,0 m výstražné svetlá typu VS1 (trieda L8H) na každej druhej smerovacej doske priečna uzávera zábranou na označenie uzávierky Z 2b na zábrane osadená DZ C 6b, spolu s výstražnými svetlami typu VS1(trieda L8H).
- CSS - prenosná synchronizovaná trojfarebná sústava svetiel s plným signálom.

109-00

D

VYPRACOVAL: Ing. MARIÁN DUBRAVSKÝ		HL. INŽ. PROJEKTU: Ing. ĽUBOSLAV NAGY		ZHOTOVITEĽ: <div> <b>AMBERG</b> ENGINEERING</div>	
ZOD. PROJEKTANT: Ing. ĽUBOSLAV NAGY		TECH. KONTROLA: Ing. ZUZANA VARGOVÁ		Somolického 1/B, 811 06 Bratislava I. Telefón: +421 2 59 308 261 Fax: +421 2 59 308 260 E-mail: info@amberg.sk	
OBJEDNÁVATEĽ: Trenčiansky samosprávny kraj, K dolnej stanici 7282/20A, 911 01 Trenčín					
KRAJ: TREŇČIANSKÝ KRAJ			OKRES: MYJAVA, NOVÉ MESTO NAD VÁHOM		
STAVBA: PROJEKT REKONŠTRUKCIA CESTY č. II/581 NOVÉ MESTO NAD VÁHOM – MYJAVA					
STAVEBNÝ OBJEKT: REKONŠTRUKCIA CESTY II/581, KM 13,010 – 14,875					
PRÍLOHA: DOČASNÉ DOPRAVNÉ ZNAČENIE					
				ČÍSLO ZÁKAZKY:	AP-2016/175/01
				STUPEŇ:	DSP
				DÁTUM:	10/2016
				FORMÁT:	3x A4
				MIERKA:	
				ČÍSLO PRÍLOHY:	SÚPRAVA:
				6.3	