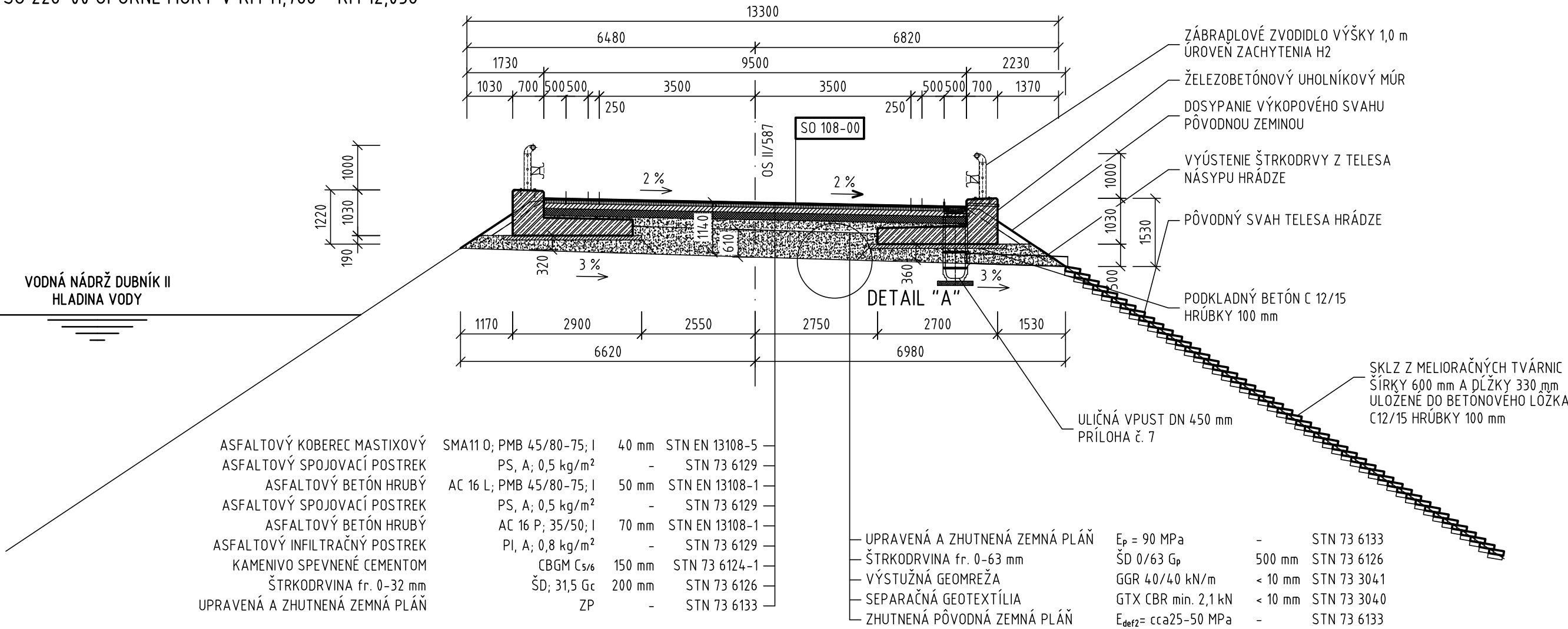
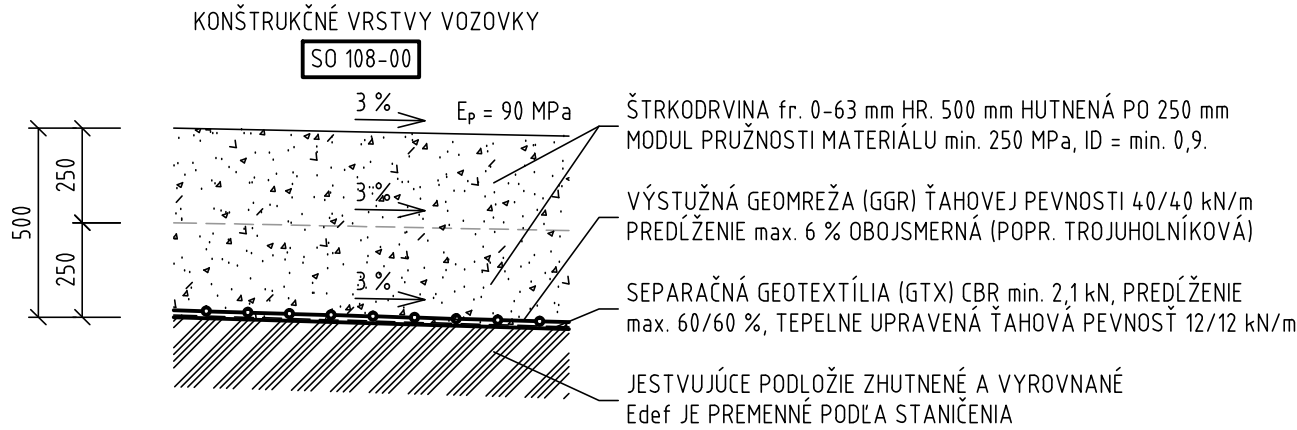


VZOROVÝ PRIEČNY REZ ÚPRAVY PODLOŽIA A KRAJNICE

CESTA II. TRIEDY Č. II/587 V ÚSEKU NOVÉ MESTO NAD VÁHOM - MYJAVA
SO 226-00 OPORNÉ MÚRY V KM 11,788 - KM 12,056



DETAIL "A"
VÝMENA PODLOŽIA POD CESTOU
ULOŽENIE VRSTIEV VÝMENY PODLOŽIA
MIERKA 1 : 20




VYSVETLIVKY:

ŠD ŠTRKODRVINA fr. 0-63 mm Z TVRDÝCH VYVRETÝCH HORNÍN
GTX SEPARAČNÁ GEOTEXTÍLIA, CBR = min. 2,1 kN, T = min. 20/20 kN/m
GGR VÝSTUŽNÁ GEOMREŽA, T = min. 40/40 kN/m
E_{def2} MODUL PRUŽNOSTI NEUPRAVENÉHO PODLOŽIA
E_p MODUL PRUŽNOSTI UPRAVENÉHO PODLOŽIA

POZNÁMKA:

PRE POSÚDENIE STABILITY ROZŠÍRENEJ KRAJNICE SA VYCHÁDZALO Z DOSTUPNÝCH INŽINIERSKOGEOLOGICKÝCH PODKLADOV. TIE SÚ UVEDENÉ V STATICKOM POSÚDENÍ ROZŠÍRENIA KRAJNICE. V PRÍPADE, AK SA NA STAVBE PREUKÁŽU INÉ GEOLOGICKÉ POMERY AKO BOLI UVAŽOVANÉ V STATICKOM POSÚDENÍ, BUDE NUTNÉ O TOM INFOR-MOVAŤ PROJEKTANTA A PRISTÚPIŤ K ÚPRAVE STAVBENÉHO RIEŠENIA.

226-00 D

VYPRACOVAL: Ing. VIKTOR TÓTH		HL. INŽ. PROJEKTU: Ing. ĽUBOSLAV NAGY	 Somolického 1/B, 811 06 Bratislava I. Telefón: +421 2 59 308 261 Fax: +421 2 59 308 260 E-mail: info@amberg.sk
ZOD. PROJEKTANT: Ing. VIKTOR TÓTH		TECH. KONTROLA: Ing. ĽUBOSLAV NAGY	
OBJEDNÁVATEL: Trenčiansky samosprávny kraj, K dolnej stanici 7282/20A, 911 01 Trenčín			
KRAJ: TREŇČIANSKÝ KRAJ		OKRES: MYJAVA, NOVÉ MESTO NAD VÁHOM	
STAVBA: PROJEKT REKONŠTRUKCIA CESTY Č. II/581 NOVÉ MESTO NAD VÁHOM – MYJAVA			ČÍSLO ZÁKAZKY: AP-2016/175/01
			STUPEŇ: DSP
			DÁTUM: 10/2016
STAVEBNÝ OBJEKT: OPORNÉ MÚRY V KM 11,788 – KM 12,056			FORMÁT: 3xA4
			MIERKA: 1:50, 1:20, 1:10
PRÍLOHA: VZOROVÝ PRIEČNY REZ A DETAILS			ČÍSLO PRÍLOHY: 4 SÚPRAVA: